



Comune di Vicenza

VICENZA

Incidenti stradali



2008

***In copertina:* Incidente in via Pecori Giraldi – Agosto 1958**
Archivio storico Polizia Locale di Vicenza

INDICE

Introduzione	pag.	3
1. Gli incidenti stradali	pag.	4
1.1 Quanti incidenti avvengono a Vicenza	pag.	5
1.1.1 Incidenti stradali dal 2000 al 2008		
1.1.2 Indicatori di gravità		
1.2 Perché avvengono gli incidenti	pag.	7
1.2.1 Cause più frequenti di incidenti stradali		
1.3 Dove avvengono gli incidenti	pag.	8
1.3.1 Incidenti stradali per Circoscrizione		
1.3.2 Incidenti per km lineare di rete stradale per Zona		
1.3.3 Incroci con il maggior numero di incidenti		
1.3.4 Strade con il maggior numero di incidenti		
1.4 Quando avvengono gli incidenti	pag.	11
1.4.1 Distribuzione degli incidenti per mese		
1.4.2 Distribuzione degli incidenti per giorno della settimana		
1.4.3 Distribuzione degli incidenti per fascia oraria		
2. I veicoli e i conducenti	pag.	15
2.1 I conducenti di veicoli coinvolti in incidenti	pag.	16
2.1.1 Conducenti per sesso		
2.1.2 Età media dei conducenti per sesso		
2.1.3 Distribuzione dei conducenti per classi d'età e sesso		
2.1.4 Tasso di incidentalità per classi di età		
2.2 I veicoli coinvolti in incidenti	pag.	20
2.2.1 Tipologia dei veicoli coinvolti		
2.3 Gli incidenti di cicli e motocicli	pag.	21
2.3.1 Conducenti di cicli e motocicli vittime di incidenti stradali		
2.3.2 Età media dei conducenti di cicli e motocicli		
2.3.3 Incroci con il maggior numero di incidenti in cui sono coinvolti cicli o motocicli		
2.3.4 Strade con il maggior numero di incidenti in cui sono coinvolti cicli o motocicli		
2.4 Gli incidenti con i pedoni	pag.	24
2.4.1 Pedoni vittime di incidenti stradali		
3. Le mappe	pag.	25

La presente pubblicazione (liberamente scaricabile dal sito del Comune all'indirizzo http://www.comune.vicenza.it/ente/settori/statistica/incidenti_2008.pdf) propone, con cadenza annuale, una sintesi statistica sugli incidenti stradali che abbiano provocato danni anche alle persone, occorsi all'interno del territorio comunale.

La pubblicazione si compone di due macro sezioni: la prima si focalizza sull'incidente in quanto tale e ospita tabelle e grafici che danno risposta alle seguenti domande:

1. quanti incidenti sono avvenuti negli ultimi anni a Vicenza e con quali esiti;
2. quali sono state le cause principali che li hanno provocati;
3. in quali zone della città si sono verificati gli incidenti;
4. in che momento dell'anno, del mese e del giorno avvengono.

La seconda parte ha come oggetto i conducenti e i veicoli coinvolti in incidenti stradali: si analizza il sesso e l'età delle persone a qualsiasi titolo coinvolte, il tipo di veicolo che stavano conducendo, con particolare focus su cicli e motocicli. La sezione si chiude con l'analisi degli incidenti che hanno visto coinvolto un pedone.

Dall'edizione di quest'anno, inoltre, è presente una sezione con la distribuzione puntuale degli incidenti georiferiti sulla mappa del Comune di Vicenza.

I dati di origine, elaborati dall'Ufficio Statistica del Comune di Vicenza, costituiscono un'estrazione dal più generale archivio provinciale degli incidenti stradali, gestito e coordinato per i vari comuni dall'ufficio statistica della Provincia per conto dell'Istat (mod Istat CTT.INC) sugli eventi rilevati da Polizia Stradale, Carabinieri e Polizia Locale.

1

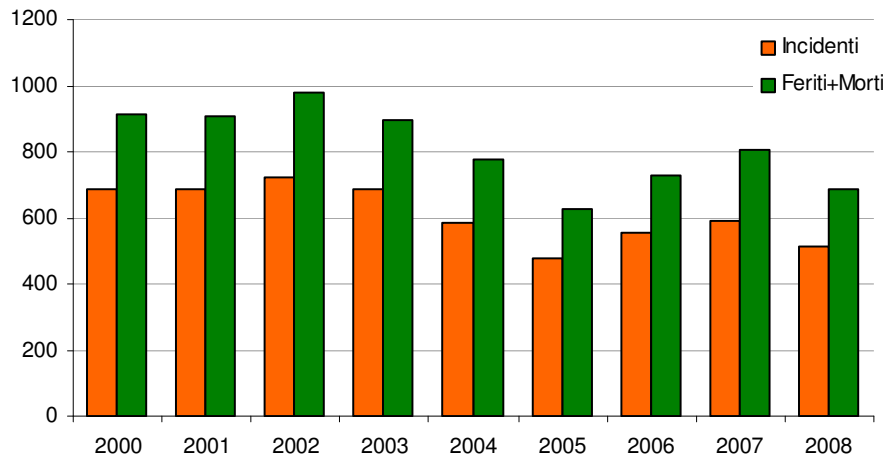
Gli incidenti stradali

1.1 Quanti incidenti avvengono a Vicenza

Numero di incidenti e vittime di incidenti stradali
Anni 2000 - 2008

	2000	2001	2002	2003	2004	2005	2006	2007	2008
Incidenti	688	685	725	688	584	477	555	594	514
Feriti	902	899	970	888	774	619	727	795	683
Morti	10	9	8	10	5	5	4	10	5

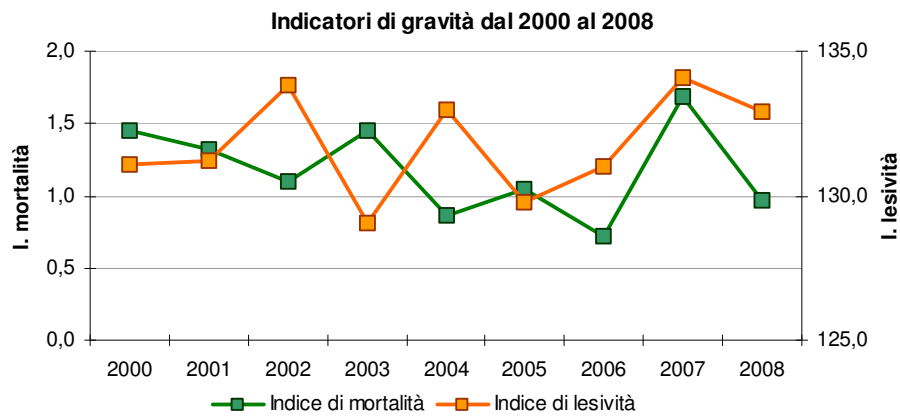
Incidenti dal 2000 al 2008



1. Gli incidenti stradali a Vicenza

Indicatori di gravità
Anni 2000 - 2008

	2000	2001	2002	2003	2004	2005	2006	2007	2008
Indice di mortalità	1,5	1,3	1,1	1,5	0,9	1,0	0,7	1,7	1,0
Indice di gravità	1,1	1,0	0,8	1,1	0,6	0,8	0,5	1,2	0,7
Indice di lesività	131,1	131,2	133,8	129,1	133,0	129,8	131,0	134,1	132,9



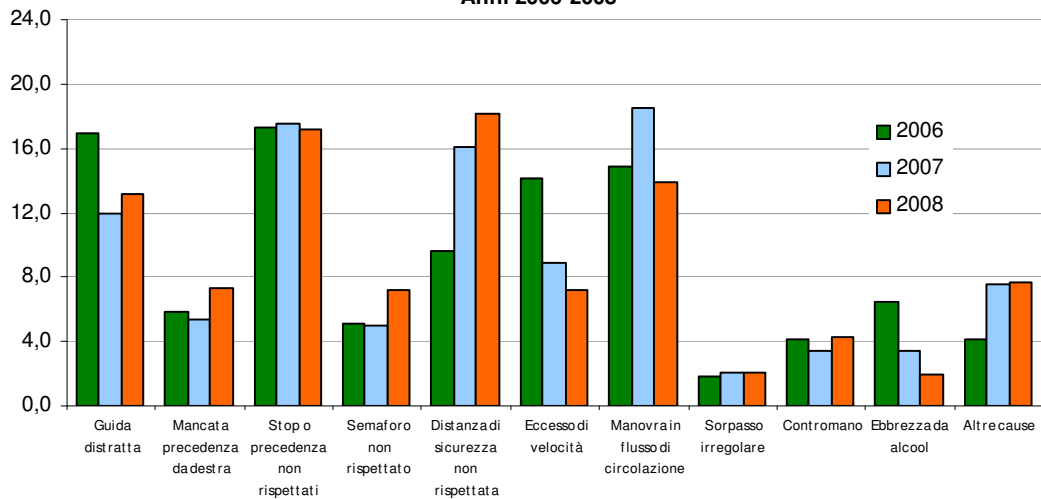
Indice di mortalità: rapporto percentuale tra deceduti e totale incidenti.
 Indice di gravità: rapporto percentuale tra deceduti e totale infortunati (morti+feriti)
 Indice di lesività: rapporto percentuale tra feriti e totale incidenti

1.2 Perché avvengono gli incidenti

Cause più frequenti di incidente stradale tra i conducenti (valori percentuali)
Anni 2001 - 2008

	2001	2002	2003	2004	2005	2006	2007	2008
Guida distratta	21,8	20,0	17,0	19,3	15,9	16,9	12,0	13,1
Mancata precedenza da destra	10,1	8,6	6,0	9,4	8,5	5,8	5,4	7,3
Stop o precedenza non rispettati	14,6	14,4	16,2	11,6	16,3	17,3	17,6	17,2
Semaforo non rispettato	5,2	6,2	6,0	4,4	5,7	5,1	5,0	7,1
Distanza di sicurezza non rispettata	10,8	8,8	12,2	10,3	8,1	9,6	16,1	18,1
Eccesso di velocità	10,9	15,4	10,2	15,5	15,7	14,1	8,9	7,1
Manovra in flusso di circolazione	12,8	12,3	15,6	11,4	13,1	14,9	18,5	13,9
Sorpasso irregolare	2,3	2,4	3,7	3,4	2,4	1,8	2,1	2,1
Contromano	2,5	1,7	3,6	2,9	1,7	4,2	3,4	4,2
Ebbrezza da alcool	4,0	5,0	4,6	6,1	5,2	6,4	3,4	1,9
Altre cause	5,0	5,3	4,9	5,7	7,2	4,2	7,5	7,7

Cause più frequenti di incidente stradale tra i conducenti
Anni 2006-2008

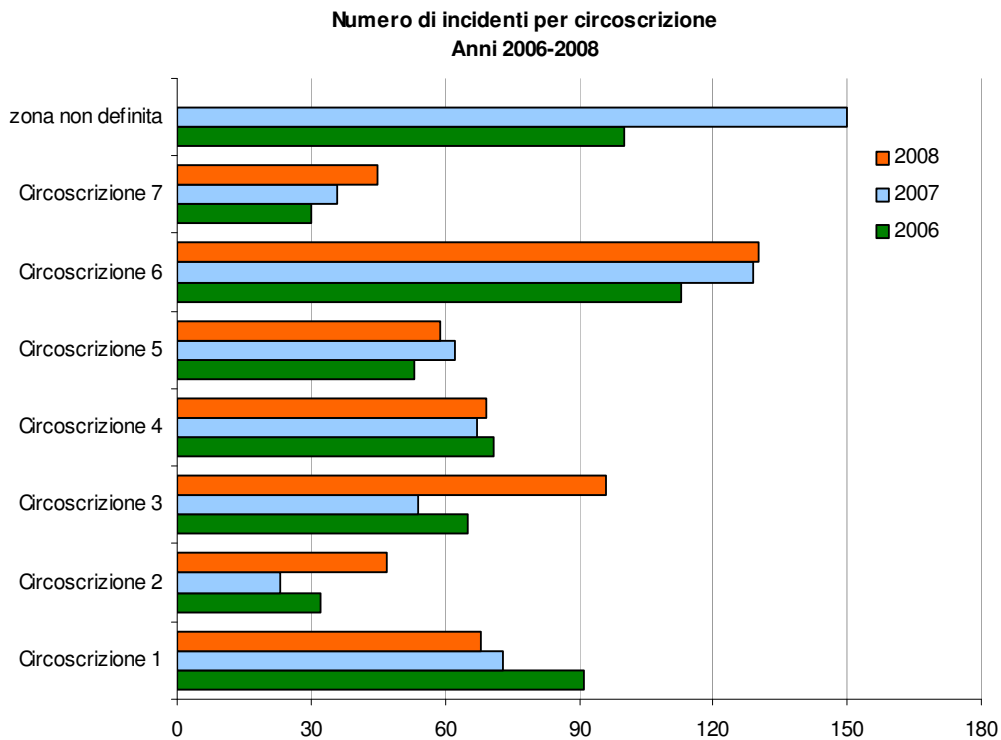


1.3 Dove avvengono gli incidenti

**Numero di incidenti stradali per circoscrizione
Anni 2001 – 2008**

	2001	2002	2003	2004	2005	2006*	2007*	2008
Circoscrizione 1	113	124	101	94	76	91	73	68
Circoscrizione 2	43	56	49	40	31	32	23	47
Circoscrizione 3	97	107	110	101	68	65	54	96
Circoscrizione 4	108	94	98	87	71	71	67	69
Circoscrizione 5	89	105	97	65	44	53	62	59
Circoscrizione 6	186	195	195	156	135	113	129	130
Circoscrizione 7	49	44	38	37	35	30	36	45
zona non definita	-	-	-	4	17	100	150	-
Totale	685	725	688	584	477	555	594	514

* Gli incidenti non georeferenziati sono dovuti a problemi pregressi sulla procedura di raccolta dati.



**Numero di incidenti per km lineare di strada per zona
Anni 2001 – 2008**

	<i>km</i>	<i>2001</i>	<i>2002</i>	<i>2003</i>	<i>2004</i>	<i>2005</i>	<i>2006</i>	<i>2007</i>	<i>2008</i>
<i>CENTRO STORICO</i>	39,5	2,4	2,3	1,8	2,0	1,8	2,0	1,6	1,4
<i>STADIO</i>	7,5	2,3	4,7	4,1	1,9	0,7	1,6	1,1	1,9
<i>CAMPEDELLO</i>	25,5	0,7	0,9	0,6	0,7	0,4	0,4	0,4	0,7
<i>MONTE BERICO</i>	15,4	0,5	1,0	0,6	0,5	0,5	0,6	0,3	0,9
<i>RIVIERA BERICA</i>	31,4	0,5	0,6	0,8	0,5	0,4	0,4	0,2	0,5
<i>SAN PIO X</i>	31,2	1,6	1,7	2,0	1,6	1,1	1,2	0,8	1,4
<i>BERTESINA</i>	12,8	0,2	0,6	0,2	0,9	0,3	0,4	0,3	0,4
<i>BERTESINELLA</i>	21,6	1,2	0,9	1,1	0,8	0,6	0,5	0,6	0,9
<i>CASALE</i>	47,3	0,3	0,5	0,4	0,5	0,4	0,3	0,3	0,4
<i>SAN PIETRO IN TRIGOGNA</i>	10,8	0,2	0,2	0,3	0,1	0,2	0,0	0,1	0,8
<i>VIA QUADRI</i>	12,6	2,1	2,1	1,8	2,0	1,2	1,8	2,1	1,9
<i>SAVIABONA</i>	31,0	1,8	1,6	1,6	1,4	1,5	1,3	1,1	1,2
<i>ANCONETTA - OSPEDALETTO</i>	22,2	1,1	0,9	1,1	0,9	0,4	0,4	0,3	0,4
<i>SAN BORTOLO</i>	34,2	2,1	2,5	2,3	1,2	1,0	1,1	1,3	1,4
<i>LAGHETTO</i>	16,7	0,5	0,8	0,4	0,6	0,5	0,8	0,5	0,6
<i>POLEGGE</i>	17,4	0,6	0,4	0,7	0,7	0,1	0,2	0,5	0,1
<i>SAN FELICE - CATTANE</i>	53,2	2,4	2,2	2,4	1,7	1,4	1,4	1,7	1,6
<i>SAN LAZZARO</i>	26,2	1,6	2,2	2,2	1,6	1,5	1,0	1,1	1,1
<i>MADDALENE</i>	4,2	0,0	0,0	0,0	0,0	0,0	0,0	0,0	0,0
<i>CAPITELLO</i>	20,6	0,8	0,9	0,6	1,1	0,9	0,6	0,4	0,5
<i>GOGNA</i>	14,9	0,1	0,4	0,4	0,3	0,1	0,4	0,3	0,2
<i>FERROVIERI</i>	38,6	1,2	1,0	0,8	0,8	0,9	0,6	0,8	1,2
<i>Totale</i>	534,8	1,3	1,4	1,3	1,1	0,9	1,0	1,1	1,0

1. Gli incidenti stradali a Vicenza

**Incroci con il maggior numero di incidenti
Anni 2004 – 2008**

Incrocio tra		2004	2005	2006	2007	2008
1° strada	2° strada					
VIA G.B. QUADRI	STRADA DI BERTESINA	4	4	4	6	10
VIA G. B. QUADRI	CORSO PADOVA	2	-	5	1	5
STRADA DI CA' BALBI	VIALE CAMISANO	1	-	1	3	4
VIA DEI LAGHI	VIA MAGENTA	-	-	1	1	4
VIALE DEL SOLE	STRADA DELLE CATTANE	11	5	4	6	4
VIA DEI CAIROLI	VIA F. SAUDINO	-	-	-	3	3
VIA DEI LAGHI	VIA LAGO DI COMO	1	-	2	-	3
CORSO A. FOGAZZARO	CONTRA' G. BUSATO	1	1	-	1	3
PIAZZA G. MATTEOTTI	LEVA' DEGLI ANGELI	3	-	1	-	2
STRADA MAROSTICANA	VIA LAGO DI GARDA	2	-	1	1	2
VIA LEGIONE GALLIENO	VIA G. CARPIONI	4	-	5	4	2
VIALE DEL SOLE	VIALE BRG.GRANATIE. DI SARDEGNA	3	4	8	3	2
VIALE B. D'ALVIANO	VIA A. LAMARMORA	2	-	-	1	2
VIALE TRIESTE	VIA ISTRIA	1	1	5	2	2
VIALE G. MAZZINI	VIALE BTG. FRAMARIN	2	2	-	3	2
VIALE G. MAZZINI	VIA DEI CAIROLI	2	-	1	-	2

**Strade con il maggior numero di incidenti*
Anni 2004 – 2008**

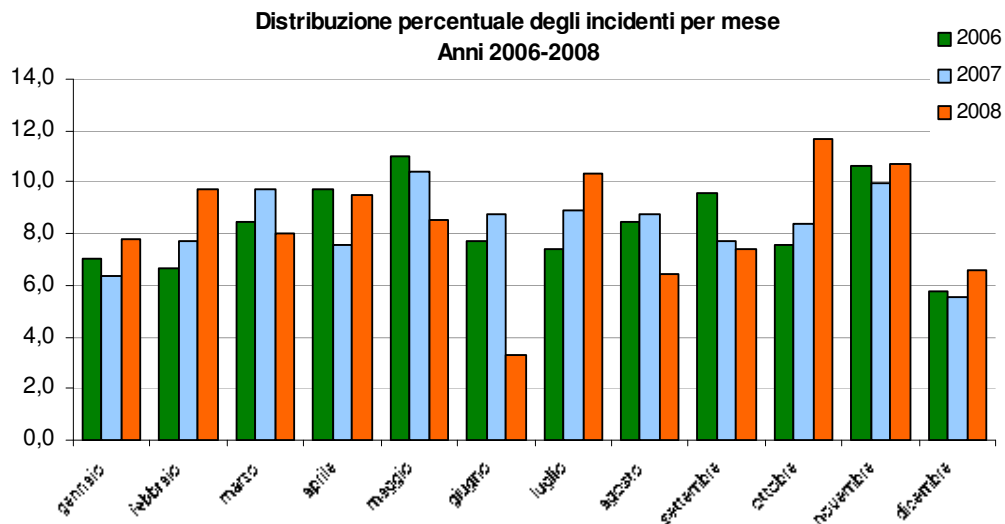
Strada	2004	2005	2006	2007	2008
VIALE RIVIERA BERICA	18	11	14	17	16
VIALE DELLA PACE	10	4	14	13	15
CORSO SS. FELICE E FORTUNATO	6	6	8	11	14
STRADA DEL PASUBIO	15	19	6	23	14
VIA G.B. QUADRI	4	2	5	4	9
STRADA MAROSTICANA	13	6	14	9	8
STRADA DI CA' BALBI	6	-	8	6	8
VIALE ANNECY	1	9	7	-	8
STRADA PADANA VERSO VERONA	12	11	4	5	7
VIALE TRIESTE	8	12	9	10	7
VIALE SAN LAZZARO	11	12	9	9	6
VIALE DELLA SERENISSIMA	6	6	7	6	6
VIA A. MORO	10	5	11	3	5
VIALE F. RODOLFI	6	8	7	5	5
VIALE SANT'AGOSTINO	8	4	5	7	5
VIALE TRENTO	7	6	6	7	5

* non sono conteggiati gli incidenti che avvengono all'incrocio con un'altra strada

1.4 Quando avvengono gli incidenti

Distribuzione degli incidenti per mese (valori percentuali)
Anni 2001 - 2008

mese	2001	2002	2003	2004	2005	2006	2007	2008
gennaio	7,6	9,2	7,3	5,7	6,3	7,0	6,4	7,8
febbraio	6,3	5,1	7,0	6,0	8,0	6,7	7,7	9,7
marzo	8,5	5,8	8,7	9,4	9,0	8,5	9,8	8,0
aprile	8,6	9,1	6,4	11,3	6,3	9,7	7,6	9,5
maggio	10,4	8,7	12,6	9,1	10,1	11,0	10,4	8,6
giugno	8,5	9,5	11,0	10,3	10,1	7,7	8,8	3,3
luglio	7,4	9,2	7,7	8,7	9,6	7,4	8,9	10,3
agosto	6,9	6,6	6,3	6,2	9,4	8,5	8,8	6,4
settembre	9,8	8,6	8,4	7,7	9,0	9,5	7,7	7,4
ottobre	11,2	10,3	10,3	8,2	8,2	7,6	8,4	11,7
novembre	8,0	9,8	6,7	8,7	7,3	10,6	9,9	10,7
dicembre	6,9	8,0	7,6	8,7	6,7	5,8	5,6	6,6
Totale	100,0	100,0	100,0	100,0	100,0	100,0	100,0	100,0

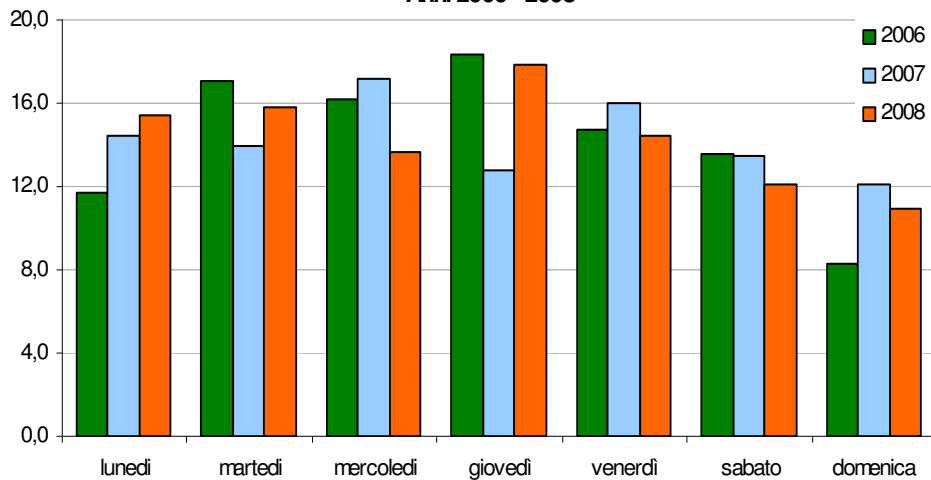


1. Gli incidenti stradali a Vicenza

Distribuzione degli incidenti per giorno della settimana (valori percentuali)
Anni 2001 - 2008

<i>giorno</i>	<i>2001</i>	<i>2002</i>	<i>2003</i>	<i>2004</i>	<i>2005</i>	<i>2006</i>	<i>2007</i>	<i>2008</i>
<i>lunedì</i>	14,8	14,9	17,6	13,7	15,6	11,7	14,5	15,4
<i>martedì</i>	14,9	13,8	12,7	15,8	16,1	17,1	14,0	15,8
<i>mercoledì</i>	15,8	13,8	15,2	15,1	12,7	16,2	17,2	13,6
<i>giovedì</i>	13,6	14,1	15,7	13,6	14,8	18,4	12,8	17,9
<i>venerdì</i>	14,1	15,7	14,4	14,1	15,0	14,8	16,0	14,4
<i>sabato</i>	14,9	14,8	12,7	16,7	14,4	13,5	13,5	12,1
<i>domenica</i>	11,9	13,0	11,7	11,0	11,4	8,3	12,1	10,9
Totale	100,0	100,0	100,0	100,0	100,0	100,0	100,0	100,0

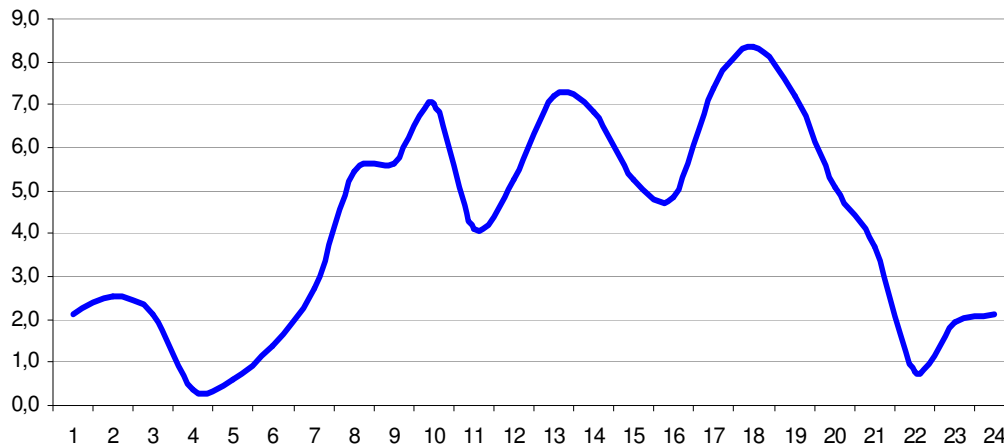
Distribuzione percentuale degli incidenti per giorno della settimana
Anni 2006 - 2008



Distribuzione degli incidenti per fascia oraria (valori percentuali)
Anni 2001 - 2008

fascia oraria	2001	2002	2003	2004	2005	2006	2007	2008
0-1	1,9	1,7	1,6	1,5	2,9	1,6	2,6	2,1
1-2	2,9	2,1	2,2	1,0	1,7	2,2	1,9	2,5
2-3	1,6	1,7	1,6	1,7	1,3	1,1	1,7	2,1
3-4	1,5	1,7	1,2	2,4	0,6	0,7	0,3	0,4
4-5	1,5	1,8	0,7	0,7	0,4	1,1	1,5	0,6
5-6	0,9	1,1	0,6	1,0	1,5	1,1	2,2	1,4
6-7	1,3	0,6	1,3	1,2	1,3	2,3	1,5	2,7
7-8	2,3	2,9	2,8	4,5	2,9	2,7	3,0	5,4
8-9	4,5	5,7	5,5	6,0	6,7	6,5	5,7	5,6
9-10	5,4	4,0	5,8	5,3	4,6	4,5	7,2	7,0
10-11	6,3	5,9	3,4	4,3	5,5	4,3	4,9	4,1
11-12	7,6	3,3	7,0	5,0	4,2	6,8	5,9	5,3
12-13	6,4	6,8	6,1	5,7	3,1	7,7	6,9	7,2
13-14	5,6	8,6	7,9	6,2	7,5	7,9	5,2	6,8
14-15	4,2	5,5	5,1	4,1	6,5	4,7	5,9	5,3
15-16	5,1	4,6	4,8	4,3	4,0	5,8	5,9	4,9
16-17	4,5	6,2	5,7	6,2	5,7	6,1	5,1	7,4
17-18	7,0	6,2	6,1	9,1	7,5	7,0	6,2	8,4
18-19	9,1	8,9	9,8	8,4	8,8	6,7	6,9	7,2
19-20	5,4	8,3	8,5	8,6	7,1	5,9	6,4	5,1
20-21	5,7	3,5	4,8	4,1	5,7	4,5	4,5	3,7
21-22	3,1	2,8	2,2	4,5	3,4	4,3	3,0	0,8
22-23	2,6	3,0	2,6	2,1	3,6	2,0	3,5	1,9
23-24	3,4	3,3	2,8	2,1	3,6	2,3	2,0	2,1
Totale	100,0	100,0	100,0	100,0	100,0	100,0	100,0	100,0

Distribuzione incidenti per ora
Anno 2008



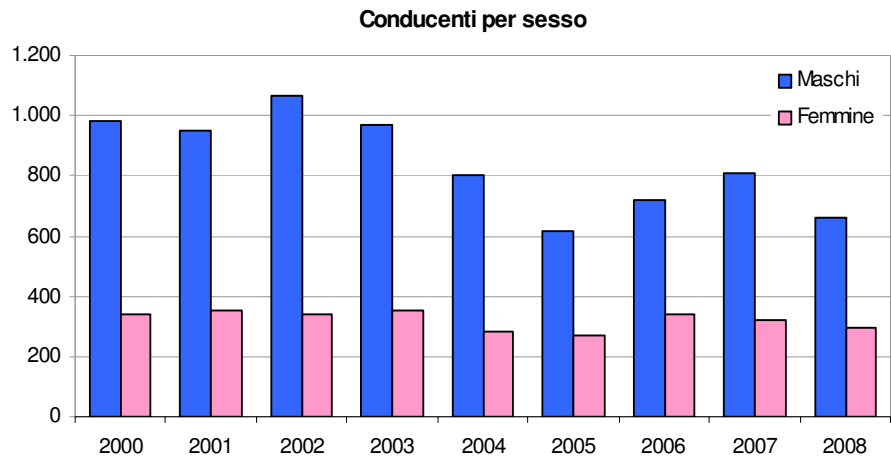
2

I veicoli e i conducenti

2.1 I conducenti di veicoli coinvolti in incidenti

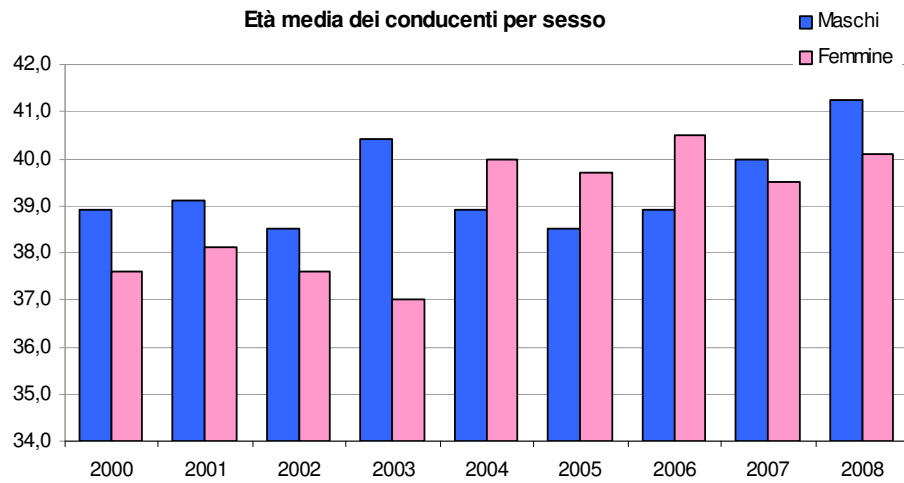
**Conducenti coinvolti in incidenti stradali per sesso
Anni 2000 - 2008**

	2000	2001	2002	2003	2004	2005	2006	2007	2008
Maschi	979	948	1.064	970	799	615	719	808	664
Femmine	339	352	340	352	283	271	340	322	296
n.r.	35	42	29	29	34	21	19	31	16
Totale	1.353	1.342	1.433	1.351	1.116	907	1.078	1.161	976



Età media dei conducenti coinvolti in incidenti stradali per sesso
Anni 2000 - 2008

	2000	2001	2002	2003	2004	2005	2006	2007	2008
Maschi	38,9	39,1	38,5	40,4	38,9	38,5	38,9	40,0	41,2
Femmine	37,6	38,1	37,6	37,0	40,0	39,7	40,5	39,5	40,1
Totale	38,6	38,8	38,3	39,5	39,3	38,9	39,4	39,5	40,2

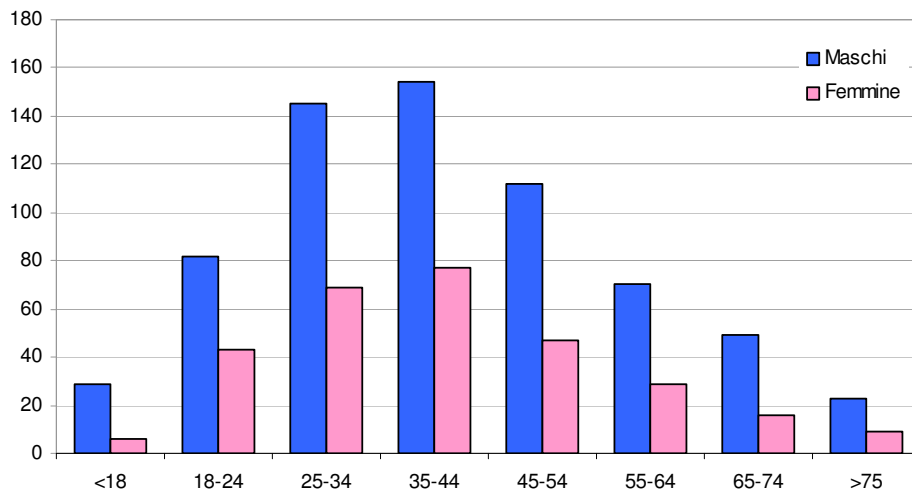


2. I veicoli e i conducenti

Distribuzione per classi d'età e sesso dei conducenti dei veicoli coinvolti in incidenti stradali Anni 2001 - 2008

		2001	2002	2003	2004	2005	2006	2007	2008
<18	m	31	38	32	25	18	36	31	29
	f	14	8	12	6	7	9	11	6
18-24	m	145	161	122	129	98	111	102	82
	f	56	60	69	43	47	46	41	43
25-34	m	278	325	260	222	166	173	193	145
	f	105	105	95	63	67	83	72	69
35-44	m	186	226	211	171	156	157	214	154
	f	72	70	80	76	63	74	100	77
45-54	m	128	127	144	101	79	105	119	112
	f	45	51	48	44	30	56	46	47
55-64	m	86	97	97	76	48	77	78	70
	f	32	28	25	24	30	34	31	29
65-74	m	61	58	69	50	31	36	46	49
	f	19	9	14	17	19	34	15	16
>75	m	33	32	35	25	19	24	25	23
	f	9	9	9	10	8	4	6	9

Distribuzione per classi d'età e sesso dei conducenti
Anno 2008

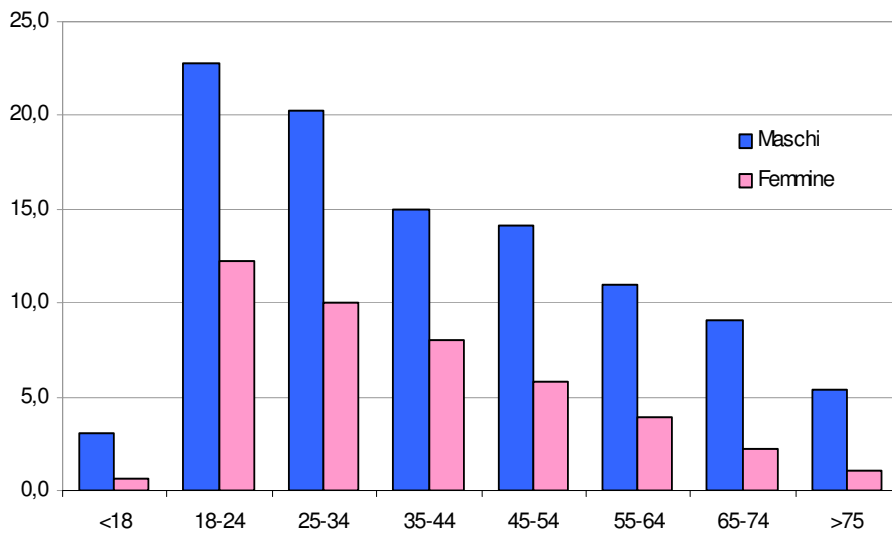


Tasso di incidentalità nelle varie classi d'età
Anno 2008

		<i>pop. al 31.12.2007</i>	<i>pop. al 31.12.2008</i>	<i>pop. media</i>	<i>conducenti (2008)</i>	<i>Tasso incidentalità*</i>
<18	<i>m</i>	9.519	9.592	9.556	29	3,0
	<i>f</i>	9.018	9.086	9.052	6	0,7
18-24	<i>m</i>	3.506	3.681	3.594	82	22,8
	<i>f</i>	3.426	3.597	3.512	43	12,2
25-34	<i>m</i>	7.281	7.020	7.151	145	20,3
	<i>f</i>	7.018	6.795	6.907	69	10,0
35-44	<i>m</i>	10.280	10.264	10.272	154	15,0
	<i>f</i>	9.578	9.618	9.598	77	8,0
45-54	<i>m</i>	7.805	8.067	7.936	112	14,1
	<i>f</i>	7.984	8.290	8.137	47	5,8
55-64	<i>m</i>	6.385	6.420	6.403	70	10,9
	<i>f</i>	7.378	7.342	7.360	29	3,9
65-74	<i>m</i>	5.379	5.452	5.416	49	9,0
	<i>f</i>	7.180	7.236	7.208	16	2,2
>75	<i>m</i>	4.210	4.292	4.251	23	5,4
	<i>f</i>	8.160	8.260	8.210	9	1,1

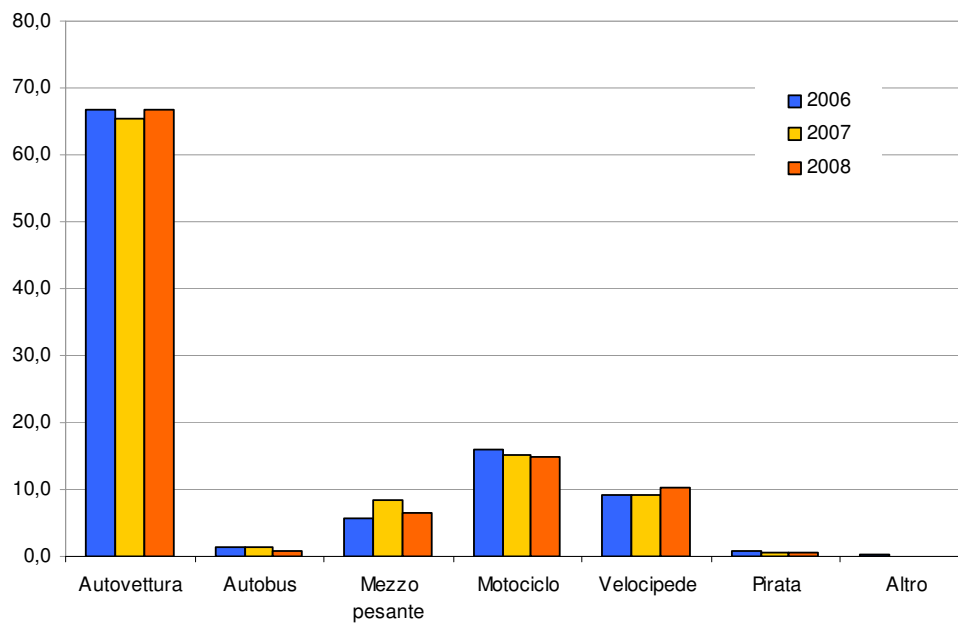
*Tasso di incidentalità: per ogni classe di età si calcola il rapporto tra il numero di conducenti coinvolti in incidenti e la popolazione media residente di quella classe

Tassi di incidentalità per classi d'età
Anno 2008



2.2 I veicoli coinvolti in incidenti**Tipologia dei veicoli coinvolti in incidenti stradali (valori percentuali)
Anni 2000 - 2008**

	2000	2001	2002	2003	2004	2005	2006	2007	2008
Autovettura	68,7	68,7	71,4	66,1	68,5	67,0	66,6	65,5	66,8
Autobus	0,7	0,7	0,6	0,7	0,6	1,0	1,3	1,5	0,9
Mezzo pesante	5,9	5,4	5,4	6,3	5,3	5,7	5,6	8,4	6,4
Motociclo	18,7	19,3	16,5	19,3	17,7	18,4	15,9	15,0	14,9
Velocipede	5,8	5,5	5,9	7,2	7,4	7,1	9,3	9,1	10,4
Pirata	0,1	0,1	0,1	0,1	0,3	0,8	0,9	0,4	0,6
Altro	0,1	0,4	0,1	0,1	0,2	0,0	0,3	0,0	0,1

**Tipologia dei veicoli coinvolti in incidenti stradali
Anni 2006 - 2008**

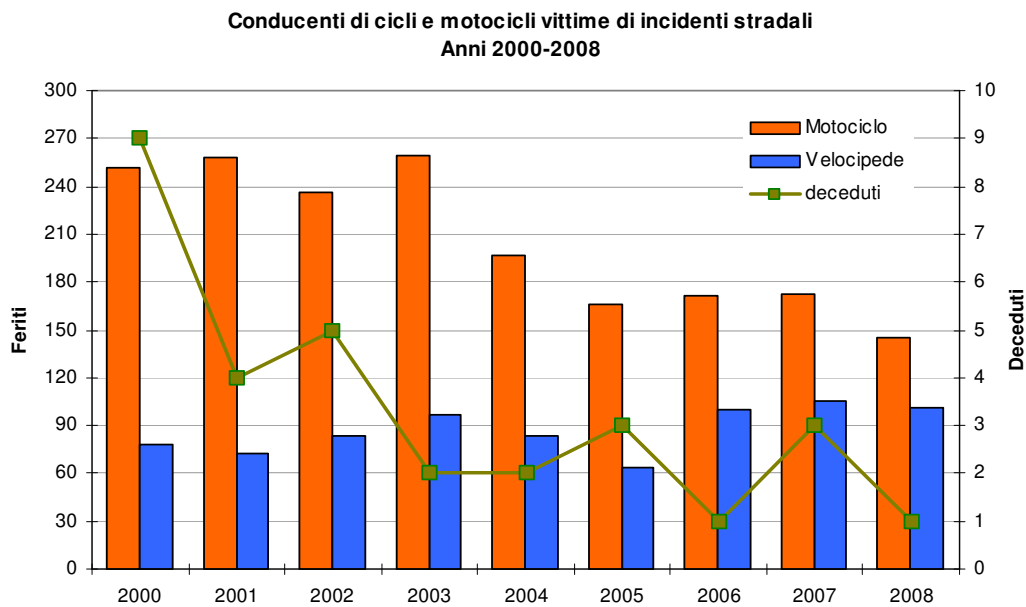
2.3 Gli incidenti di cicli e motocicli

Conducenti di cicli e motocicli vittime di incidenti stradali Anni 2000 - 2008

	2000	2001	2002	2003	2004	2005	2006	2007	2008
Motociclo	252	258	236	259	197	166	171	173	145
Velocipede	78	73	84	97	83	64	100	105	101
Totale	330	331	320	356	280	230	271	278	246

... di cui deceduti

	2000	2001	2002	2003	2004	2005	2006	2007	2008
Motociclo	5	2	1	2	2	2	1	2	1
Velocipede	4	2	4	0	0	1	0	1	0
Totale	9	4	5	2	2	3	1	3	1

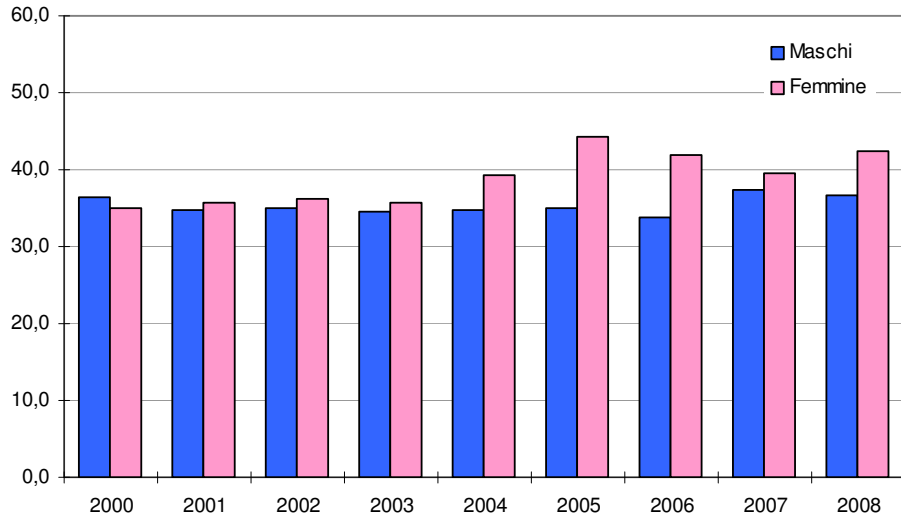


2. I veicoli e i conducenti

Età media dei conducenti di cicli e motocicli coinvolti in incidenti Anni 2000 - 2008

	2000	2001	2002	2003	2004	2005	2006	2007	2008
Maschi	36,4	34,7	35,1	34,6	34,8	35,0	33,8	37,5	36,7
Femmine	34,9	35,6	36,2	35,8	39,3	44,3	41,8	39,4	42,4
Totale	36,0	34,9	35,3	35,0	36,0	37,6	36,0	37,8	38,2

Età media dei conducenti di cicli e motocicli coinvolti in incidenti
Anni 2000-2008



**Incroci con il maggior numero di incidenti in cui sono coinvolti cicli o motocicli
Anno 2008**

Incrocio tra		2008
1° strada	2° strada	
VIA G.B. QUADRI	STRADA DI BERTESINA	6
VIA DEI LAGHI	VIA MAGENTA	4
CORSO A. FOGAZZARO	CONTRA' G. BUSATO	3
VIALE DEL SOLE	STRADA DELLE CATTANE	3
VIALE B. D'ALVIANO	VIA A. LAMARMORA	2
VIALE F.LLI BANDIERA	VIA G. MEDICI	2
VIALE G. MAZZINI	VIA G. BONOLLOI	2
VIALE G. MAZZINI	VIA DEI CAIROLI	2
VIA DELLO STADIO	VIA SCHIO	2
VIALE SAN LAZZARO	VIA G. ROSSINI	2
VIALE DEL SOLE	VIA M. POLO	2

**Strade con il maggior numero di incidenti in cui sono coinvolti cicli o motocicli*
Anni 2004 - 2008**

Strada	2004	2005	2006	2007	2008
VIALE RIVIERA BERICA	13	6	4	4	9
CORSO SS. FELICE E FORTUNATO	3	2	7	5	9
VIALE DELLA PACE	5	2	10	9	5
VIA G.B. QUADRI	2	2	3	1	5
VIALE SAN LAZZARO	4	7	4	8	5
STRADA PADANA VERSO VERONA	7	5	3	2	4
STRADA DEL PASUBIO	4	6	1	8	4
VIA QUATTRO NOVEMBRE	1	3	-	1	4
VIALE VERONA	4	3	2	1	4
STRADA DI CA' BALBI	2	-	3	3	3
VIALE A. DIAZ	-	-	2	1	3
VIALE MARGHERITA	4	2	2	-	3
VIA A. MORO	2	2	1	1	3
VIALE F. RODOLFI	4	6	4	1	3
VIALE TRENTO	5	3	5	3	3
VIALE TRIESTE	6	8	5	5	3

* non sono conteggiati gli incidenti che avvengono all'incrocio con un'altra strada

2.4 Gli incidenti con i pedoni

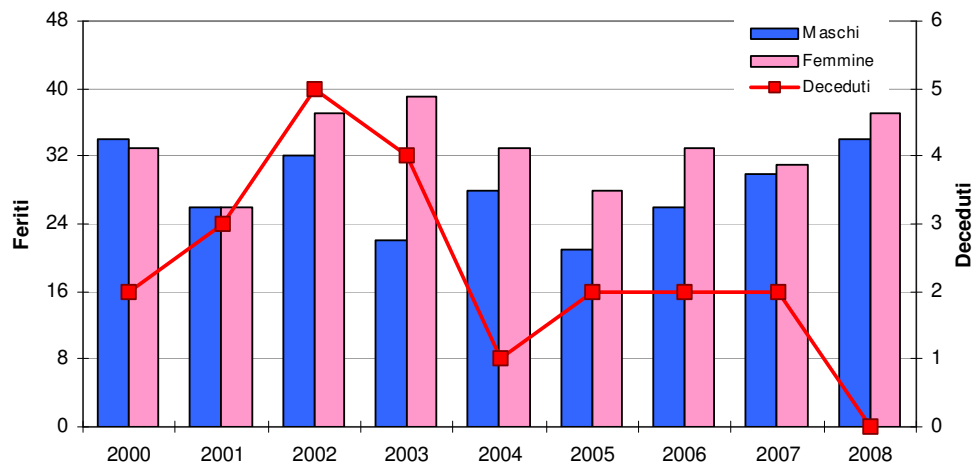
**Pedoni coinvolti in incidenti stradali
Anni 2000 - 2008**

	2000	2001	2002	2003	2004	2005	2006	2007	2008
Maschi	34	26	32	22	28	21	26	31	34
Femmine	33	26	37	39	33	28	33	31	37
Totale	67	52	69	61	61	49	59	62	71

... di cui deceduti

	2000	2001	2002	2003	2004	2005	2006	2007	2008
Maschi	2	3	1	1	1	2	2	2	0
Femmine	0	0	4	3	0	0	0	0	0
Totale	2	3	5	4	1	2	2	2	0

Pedoni coinvolti in incidenti stradali

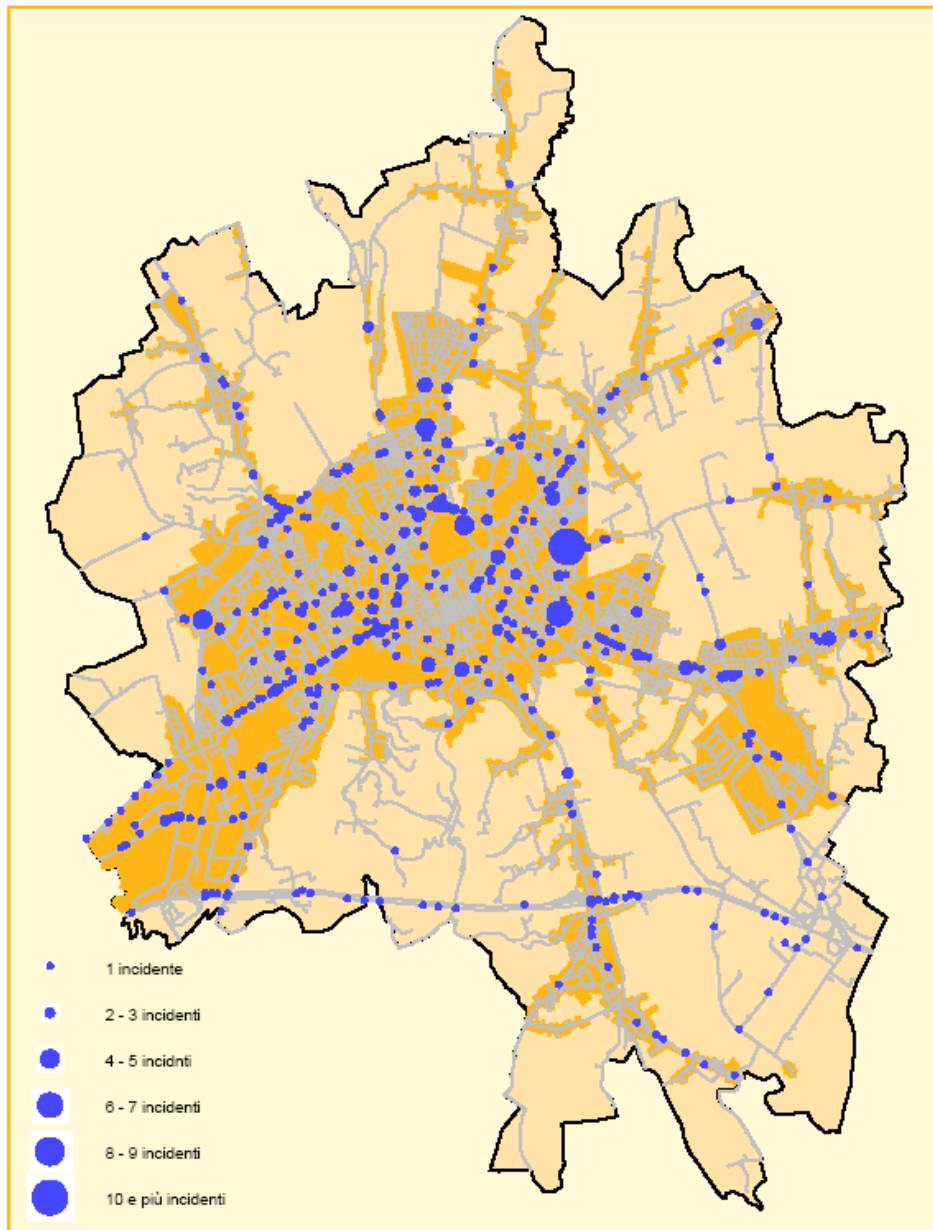


3

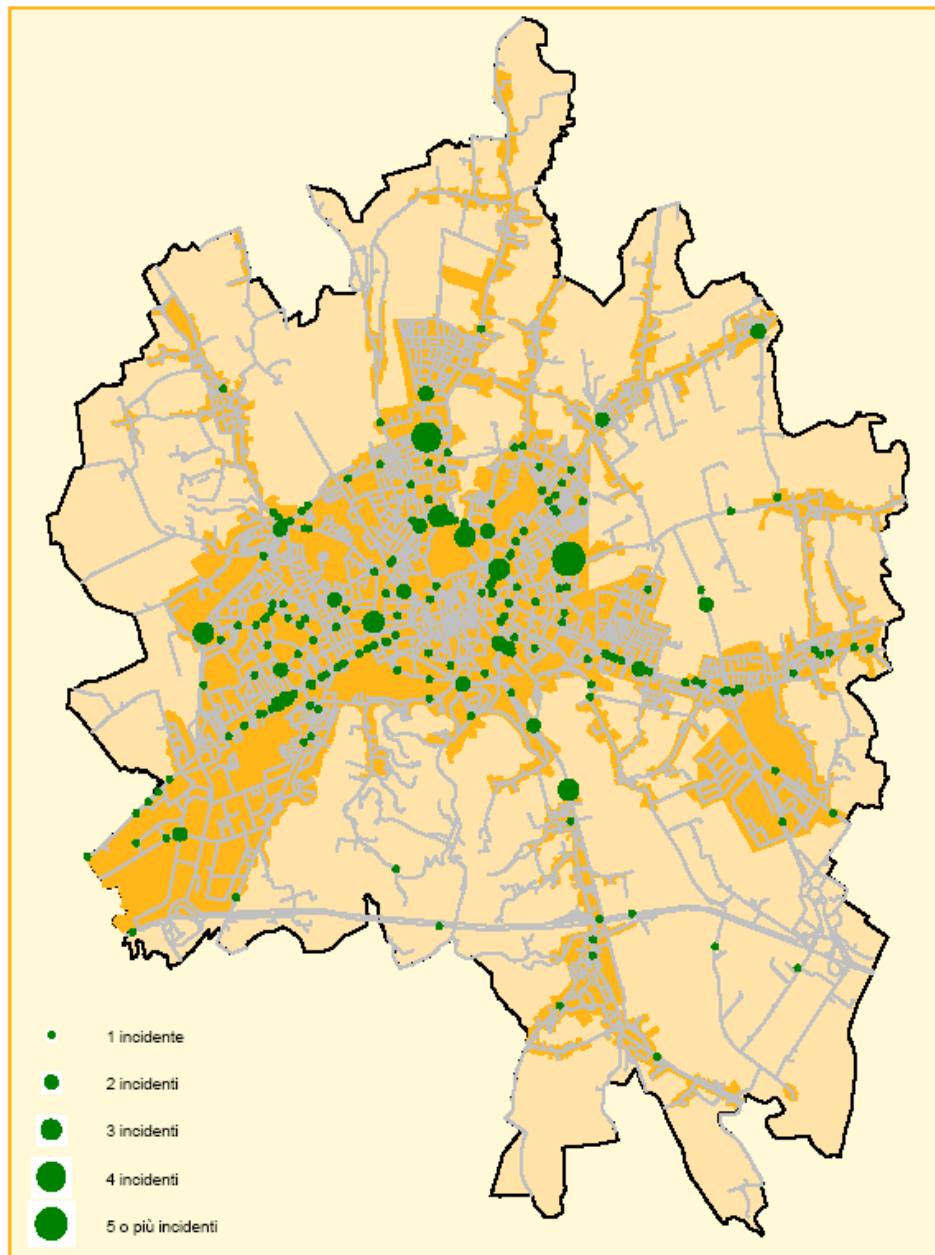
Le mappe

3. Le mappe

Distribuzione territoriale degli incidenti Anno 2008

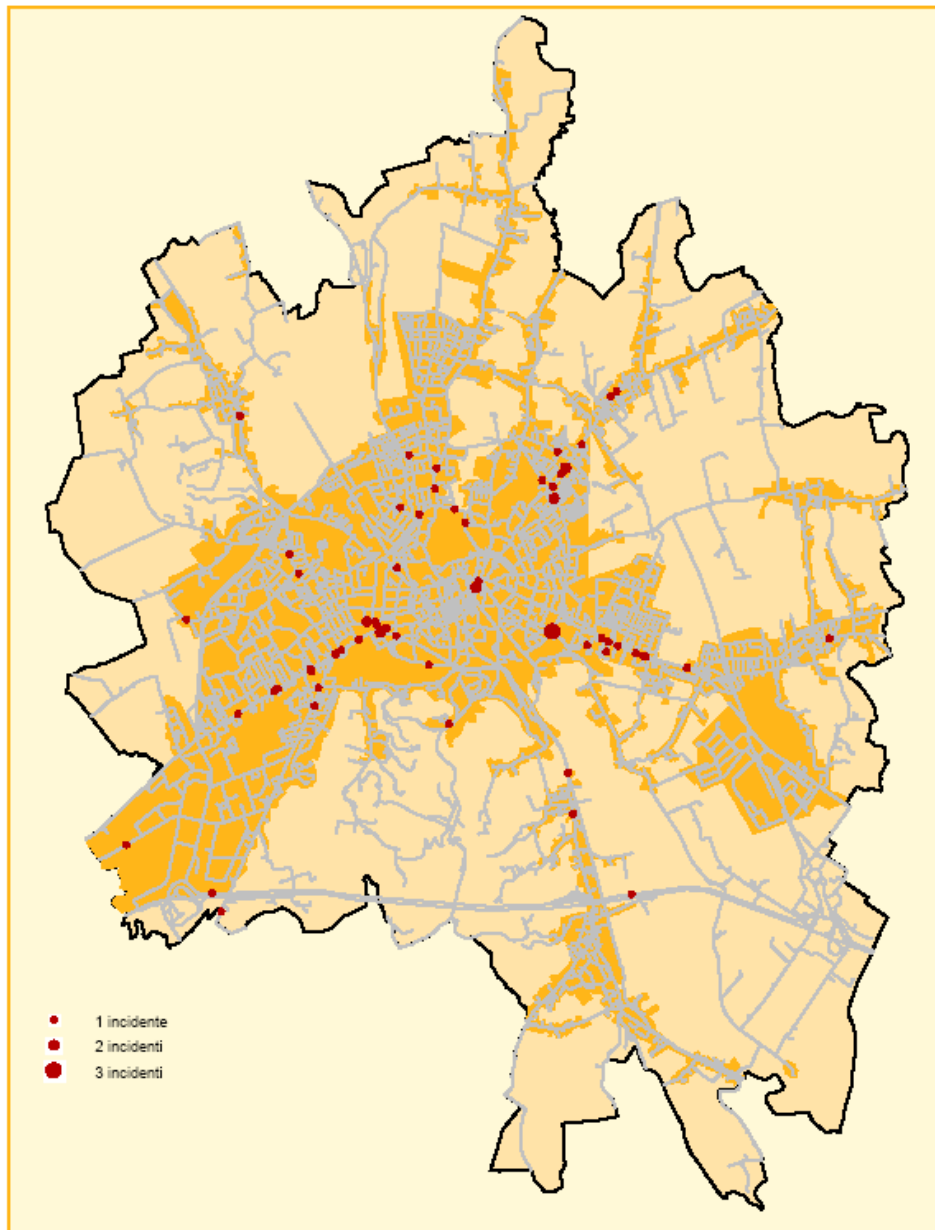


Distribuzione territoriale degli incidenti con cicli o motocicli
Anno 2008



3. Le mappe

Distribuzione territoriale degli incidenti con pedoni Anno 2008





Ufficio Statistica
Palazzo Trissino Baston
Corso A. Palladio, 98
36100 VICENZA
sito internet: <http://www.comune.vicenza.it/ente/settori/statistica/>
e-mail: statistica@comune.vicenza.it

