

*Comune di Vicenza*

# VICENZA

## gli incidenti stradali



2007

***In copertina: Auto contro bici – maggio 1963***  
**Archivio storico Polizia Locale di Vicenza**

# INDICE

|  |      |    |
|--|------|----|
| Introduzione   | pag. | 3  |
| 1. Gli incidenti stradali  | pag. | 4  |
| 1.1 Quanti incidenti avvengono a Vicenza   | pag. | 5  |
| 1.1.1 Incidenti stradali dal 2000 al 2007  |      |    |
| 1.1.2 Indicatori di gravità  |      |    |
| 1.2 Perché avvengono gli incidenti   | pag. | 7  |
| 1.2.1 Cause più frequenti di incidenti stradali tra i conducenti                         |      |    |
| 1.3 Dove avvengono gli incidenti   | pag. | 8  |
| 1.3.1 Incidenti stradali per Circostrizione  |      |    |
| 1.3.2 Incidenti per km lineare di rete stradale per Zona                                 |      |    |
| 1.3.3 Incroci con il maggior numero di incidenti   |      |    |
| 1.3.4 Strade con il maggior numero di incidenti  |      |    |
| 1.4 Quando avvengono gli incidenti   | pag. | 11 |
| 1.4.1 Distribuzione degli incidenti per mese   |      |    |
| 1.4.2 Distribuzione degli incidenti per giorno della settimana                           |      |    |
| 1.4.3 Distribuzione degli incidenti per fascia oraria                                    |      |    |
| 2. I veicoli e i conducenti  | pag. | 15 |
| 2.1 I conducenti di veicoli coinvolti in incidenti                                       | pag. | 16 |
| 2.1.1 Conducenti per sesso   |      |    |
| 2.1.2 Età media dei conducenti per sesso   |      |    |
| 2.1.3 Distribuzione dei conducenti per classi d'età e sesso                              |      |    |
| 2.1.4 Tasso di incidentalità per classi di età   |      |    |
| 2.2 I veicoli coinvolti in incidenti   | pag. | 20 |
| 2.2.1 Tipologia dei veicoli coinvolti  |      |    |
| 2.3 Gli incidenti di cicli e motocicli   | pag. | 21 |
| 2.3.1 Conducenti di cicli e motocicli vittime di incidenti stradali                      |      |    |
| 2.3.2 Età media dei conducenti di cicli e motocicli                                      |      |    |
| 2.3.3 Incroci con il maggior numero di incidenti in cui sono coinvolti cicli o motocicli |      |    |
| 2.3.4 Strade con il maggior numero di incidenti in cui sono coinvolti cicli o motocicli  |      |    |
| 2.4 Gli incidenti con i pedoni   | pag. | 24 |
| 2.4.1 Pedoni vittime di incidenti stradali   |      |    |

La presente pubblicazione (liberamente scaricabile dal sito del Comune all'indirizzo [http://www.comune.vicenza.it/ente/settori/statistica/incidenti\\_2007.pdf](http://www.comune.vicenza.it/ente/settori/statistica/incidenti_2007.pdf)) ripropone, a distanza di quattro anni dall'ultima elaborazione, una sintesi statistica sugli incidenti stradali che abbiano provocato danni anche alle persone, occorsi all'interno del territorio comunale.

La pubblicazione si compone di due macro sezioni: la prima si focalizza sull'incidente in quanto tale e ospita tabelle e grafici che danno risposta alle seguenti domande:

1. quanti incidenti sono avvenuti negli ultimi anni a Vicenza e con quali esiti;
2. quali sono state le cause principali che li hanno provocati;
3. in quali zone della città si sono verificati gli incidenti;
4. in che momento dell'anno, del mese e del giorno avvengono.

La seconda parte ha come oggetto i conducenti e i veicoli coinvolti in incidenti stradali: si analizza il sesso e l'età delle persone a qualsiasi titolo coinvolte, il tipo di veicolo che stavano conducendo, con particolare focus su cicli e motocicli. La sezione si chiude con l'analisi degli incidenti che hanno visto coinvolto un pedone.

I dati di origine, elaborati dall'Ufficio Statistica del Comune di Vicenza, costituiscono un'estrazione dal più generale archivio provinciale degli incidenti stradali, gestito e coordinato per i vari comuni dall'ufficio statistica della Provincia per conto dell'Istat (mod Istat CTT.INC) sugli eventi rilevati da Polizia Stradale, Carabinieri e Polizia Locale).

La gestione decentrata della rilevazione a fini statistici dell'incidentalità stradale ha prodotto, molti effetti positivi ma anche qualche perdita di informazione: in particolare è risultato problematico individuare con la precisione necessaria alla scala comunale il punto esatto, all'interno della rete stradale, in cui l'incidente è avvenuto (in termini tecnici *georeferenziazione*). Si deve tener conto, nella lettura delle tabelle e dei grafici che seguono, della sottostima che ciò ha generato negli indicatori relativi alle zone di Vicenza maggiormente sensibili al fenomeno degli incidenti stradali.

# 1

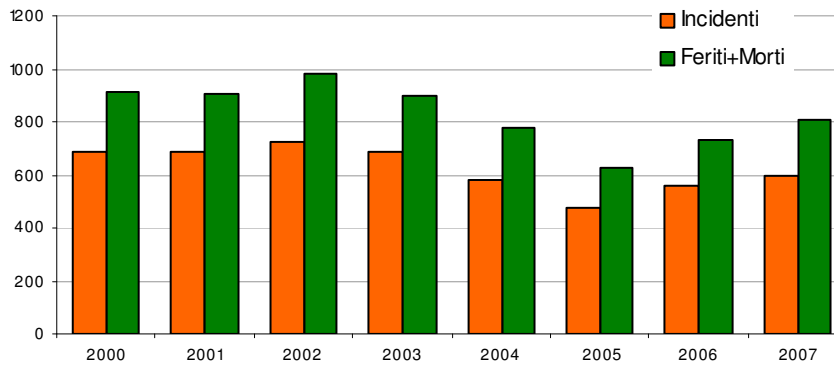
## GLI INCIDENTI STRADALI

**1.1 Quanti incidenti avvengono a Vicenza**

**Numero di incidenti e vittime di incidenti stradali  
Anni 2000 - 2007**

|                  | 2000 | 2001 | 2002 | 2003 | 2004 | 2005 | 2006 | 2007 |
|------------------|------|------|------|------|------|------|------|------|
| <b>Incidenti</b> | 688  | 685  | 725  | 688  | 584  | 477  | 555  | 594  |
| <b>Feriti</b>    | 902  | 899  | 970  | 888  | 774  | 619  | 727  | 795  |
| <b>Morti</b>     | 10   | 9    | 8    | 10   | 5    | 5    | 4    | 10   |

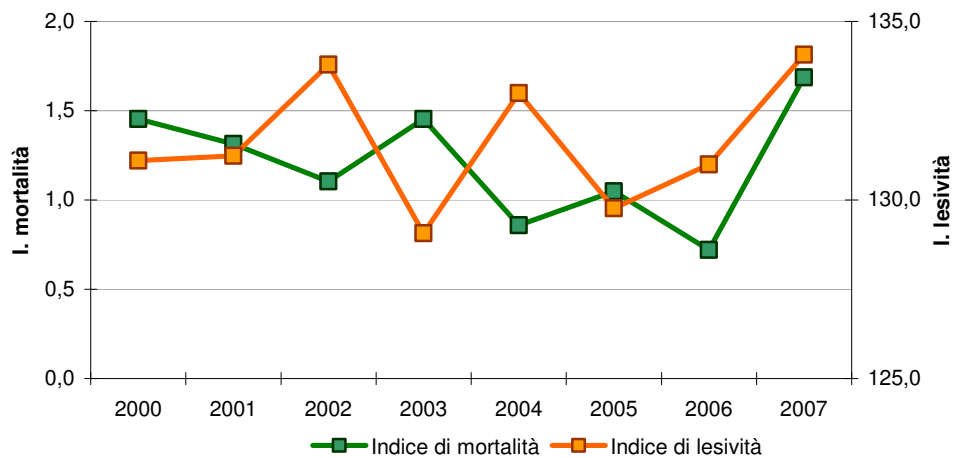
**Incidenti dal 2000 al 2007**



1. Gli incidenti stradali a Vicenza

**Indicatori di gravità**  
**Anni 2000 - 2007**

|                            | 2000  | 2001  | 2002  | 2003  | 2004  | 2005  | 2006  | 2007  |
|----------------------------|-------|-------|-------|-------|-------|-------|-------|-------|
| <b>Indice di mortalità</b> | 1,5   | 1,3   | 1,1   | 1,5   | 0,9   | 1,0   | 0,7   | 1,7   |
| <b>Indice di gravità</b>   | 1,1   | 1,0   | 0,8   | 1,1   | 0,6   | 0,8   | 0,5   | 1,2   |
| <b>Indice di lesività</b>  | 131,1 | 131,2 | 133,8 | 129,1 | 133,0 | 129,8 | 131,0 | 134,1 |



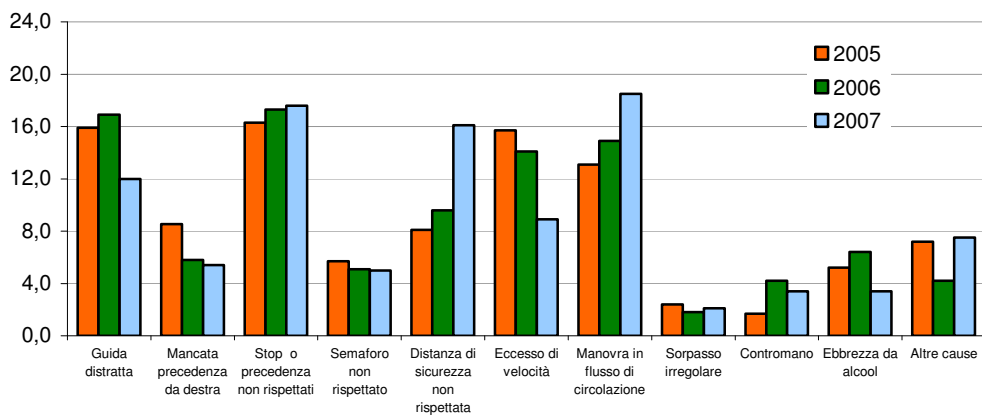
Indice di mortalità: rapporto percentuale tra deceduti e totale incidenti.  
 Indice di gravità: rapporto percentuale tra deceduti e totale infortunati (morti+feriti)  
 Indice di lesività: rapporto percentuale tra feriti e totale incidenti

## 1.2 Perché avvengono gli incidenti

Cause più frequenti di incidente stradale tra i conducenti (valori percentuali)  
Anni 2000 - 2007

|   | 2000 | 2001 | 2002 | 2003 | 2004 | 2005 | 2006 | 2007 |
|---|------|------|------|------|------|------|------|------|
| <b>Guida distratta</b>                      | 15,7 | 21,8 | 20,0 | 17,0 | 19,3 | 15,9 | 16,9 | 12,0 |
| <b>Mancata precedenza da destra</b>         | 9,7  | 10,1 | 8,6  | 6,0  | 9,4  | 8,5  | 5,8  | 5,4  |
| <b>Stop o precedenza non rispettati</b>     | 18,4 | 14,6 | 14,4 | 16,2 | 11,6 | 16,3 | 17,3 | 17,6 |
| <b>Semaforo non rispettato</b>              | 6,2  | 5,2  | 6,2  | 6,0  | 4,4  | 5,7  | 5,1  | 5,0  |
| <b>Distanza di sicurezza non rispettata</b> | 9,7  | 10,8 | 8,8  | 12,2 | 10,3 | 8,1  | 9,6  | 16,1 |
| <b>Eccesso di velocità</b>                  | 14,8 | 10,9 | 15,4 | 10,2 | 15,5 | 15,7 | 14,1 | 8,9  |
| <b>Manovra in flusso di circolazione</b>    | 10,2 | 12,8 | 12,3 | 15,6 | 11,4 | 13,1 | 14,9 | 18,5 |
| <b>Sorpasso irregolare</b>                  | 2,1  | 2,3  | 2,4  | 3,7  | 3,4  | 2,4  | 1,8  | 2,1  |
| <b>Contromano</b>                           | 5,7  | 2,5  | 1,7  | 3,6  | 2,9  | 1,7  | 4,2  | 3,4  |
| <b>Ebbrezza da alcool</b>                   | 5,0  | 4,0  | 5,0  | 4,6  | 6,1  | 5,2  | 6,4  | 3,4  |
| <b>Altre cause</b>                          | 2,6  | 5,0  | 5,3  | 4,9  | 5,7  | 7,2  | 4,2  | 7,5  |

Cause più frequenti di incidente stradale tra i conducenti  
(anni 2005-2007)





## 1. Gli incidenti stradali a Vicenza

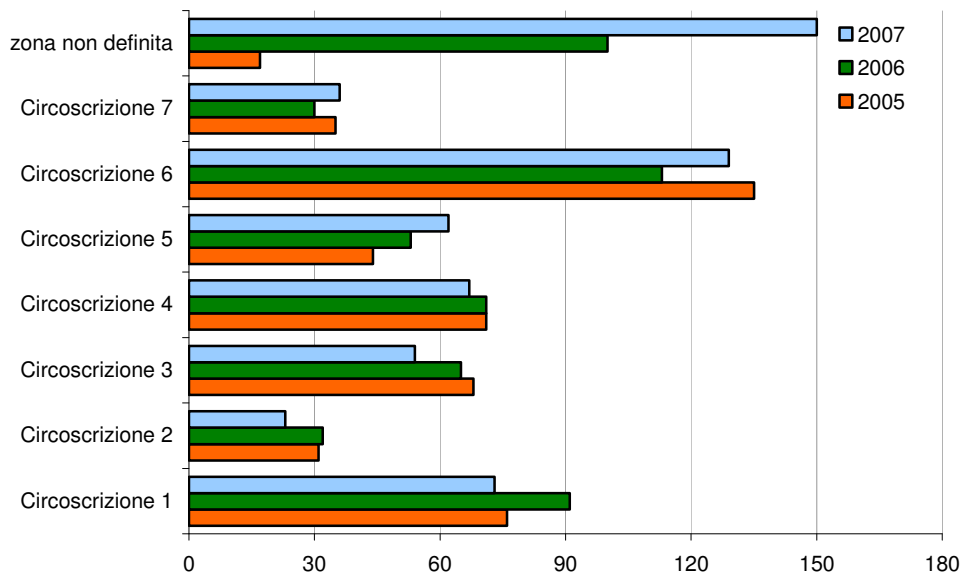
### 1.3 Dove avvengono gli incidenti

*N.B.: Negli ultimi due anni la percentuale di incidenti non georeferenziabili è divenuta significativa per motivi non imputabili all'Ufficio Statistica*

#### Numero di incidenti stradali per circoscrizione Anni 2000 – 2007

|                          | 2000       | 2001       | 2002       | 2003       | 2004       | 2005       | 2006       | 2007       |
|--------------------------|------------|------------|------------|------------|------------|------------|------------|------------|
| <b>Circoscrizione 1</b>  | 73         | 113        | 124        | 101        | 94         | 76         | 91         | 73         |
| <b>Circoscrizione 2</b>  | 34         | 43         | 56         | 49         | 40         | 31         | 32         | 23         |
| <b>Circoscrizione 3</b>  | 117        | 97         | 107        | 110        | 101        | 68         | 65         | 54         |
| <b>Circoscrizione 4</b>  | 98         | 108        | 94         | 98         | 87         | 71         | 71         | 67         |
| <b>Circoscrizione 5</b>  | 109        | 89         | 105        | 97         | 65         | 44         | 53         | 62         |
| <b>Circoscrizione 6</b>  | 198        | 186        | 195        | 195        | 156        | 135        | 113        | 129        |
| <b>Circoscrizione 7</b>  | 58         | 49         | 44         | 38         | 37         | 35         | 30         | 36         |
| <b>zona non definita</b> | 1          | -          | -          | -          | 4          | 17         | 100        | 150        |
| <b>Totale</b>            | <b>688</b> | <b>685</b> | <b>725</b> | <b>688</b> | <b>584</b> | <b>477</b> | <b>555</b> | <b>594</b> |

Numero di incidenti per circoscrizione  
(anni 2005-2007)



**Numero di incidenti per km lineare di strada per zona  
Anni 2000 – 2007**

|                                | <i>km</i>    | <i>2000</i> | <i>2001</i> | <i>2002</i> | <i>2003</i> | <i>2004</i> | <i>2005</i> | <i>2006</i> | <i>2007</i> |
|--------------------------------|--------------|-------------|-------------|-------------|-------------|-------------|-------------|-------------|-------------|
| <i>CENTRO STORICO</i>          | 39,5         | 1,5         | 2,4         | 2,3         | 1,8         | 2,0         | 1,8         | 2,0         | 1,6         |
| <i>STADIO</i>                  | 7,5          | 1,6         | 2,3         | 4,7         | 4,1         | 1,9         | 0,7         | 1,6         | 1,1         |
| <i>CAMPEDELLO</i>              | 25,5         | 0,5         | 0,7         | 0,9         | 0,6         | 0,7         | 0,4         | 0,4         | 0,4         |
| <i>MONTE BERICO</i>            | 15,4         | 0,5         | 0,5         | 1,0         | 0,6         | 0,5         | 0,5         | 0,6         | 0,3         |
| <i>RIVIERA BERICA</i>          | 31,4         | 0,4         | 0,5         | 0,6         | 0,8         | 0,5         | 0,4         | 0,4         | 0,2         |
| <i>SAN PIO X</i>               | 31,2         | 2,1         | 1,6         | 1,7         | 2,0         | 1,6         | 1,1         | 1,2         | 0,8         |
| <i>BERTESINA</i>               | 12,8         | 0,2         | 0,2         | 0,6         | 0,2         | 0,9         | 0,3         | 0,4         | 0,3         |
| <i>BERTESINELLA</i>            | 21,6         | 1,0         | 1,2         | 0,9         | 1,1         | 0,8         | 0,6         | 0,5         | 0,6         |
| <i>CASALE</i>                  | 47,3         | 0,5         | 0,3         | 0,5         | 0,4         | 0,5         | 0,4         | 0,3         | 0,3         |
| <i>SAN PIETRO IN TRIGOGNA</i>  | 10,8         | 0,4         | 0,2         | 0,2         | 0,3         | 0,1         | 0,2         | 0,0         | 0,1         |
| <i>VIA QUADRI</i>              | 12,6         | 2,0         | 2,1         | 2,1         | 1,8         | 2,0         | 1,2         | 1,8         | 2,1         |
| <i>SAVIABONA</i>               | 31,0         | 1,8         | 1,8         | 1,6         | 1,6         | 1,4         | 1,5         | 1,3         | 1,1         |
| <i>ANCONETTA - OSPEDALETTO</i> | 22,2         | 0,7         | 1,1         | 0,9         | 1,1         | 0,9         | 0,4         | 0,4         | 0,3         |
| <i>SAN BORTOLO</i>             | 34,2         | 2,6         | 2,1         | 2,5         | 2,3         | 1,2         | 1,0         | 1,1         | 1,3         |
| <i>LAGHETTO</i>                | 16,7         | 0,8         | 0,5         | 0,8         | 0,4         | 0,6         | 0,5         | 0,8         | 0,5         |
| <i>POLEGGE</i>                 | 17,4         | 0,4         | 0,6         | 0,4         | 0,7         | 0,7         | 0,1         | 0,2         | 0,5         |
| <i>SAN FELICE - CATTANE</i>    | 53,2         | 2,4         | 2,4         | 2,2         | 2,4         | 1,7         | 1,4         | 1,4         | 1,7         |
| <i>SAN LAZZARO</i>             | 26,2         | 2,0         | 1,6         | 2,2         | 2,2         | 1,6         | 1,5         | 1,0         | 1,1         |
| <i>MADDALENE</i>               | 4,2          | 0,0         | 0,0         | 0,0         | 0,0         | 0,0         | 0,0         | 0,0         | 0,0         |
| <i>CAPITELLO</i>               | 20,6         | 0,8         | 0,8         | 0,9         | 0,6         | 1,1         | 0,9         | 0,6         | 0,4         |
| <i>GOGNA</i>                   | 14,9         | 0,5         | 0,1         | 0,4         | 0,4         | 0,3         | 0,1         | 0,4         | 0,3         |
| <i>FERROVIERI</i>              | 38,6         | 1,3         | 1,2         | 1,0         | 0,8         | 0,8         | 0,9         | 0,6         | 0,8         |
| <b>Totale</b>                  | <b>534,8</b> | <b>1,3</b>  | <b>1,3</b>  | <b>1,4</b>  | <b>1,3</b>  | <b>1,1</b>  | <b>0,9</b>  | <b>1,0</b>  | <b>1,1</b>  |

1. Gli incidenti stradali a Vicenza

**Incroci con il maggior numero di incidenti  
Anni 2004 – 2007**

| Incrocio tra         |                        | 2004 | 2005 | 2006 | 2007 |
|----------------------|------------------------|------|------|------|------|
| 1° strada            | 2° strada              |      |      |      |      |
| VIALE DEL SOLE       | STRADA DELLE CATTANE   | 11   | 5    | 4    | 6    |
| VIA G.B. QUADRI      | STRADA DI BERTESINA    | 4    | 4    | 4    | 6    |
| VIALE ERETENIO       | CA' MURE PALLAMAIO     | -    | 1    | 2    | 5    |
| VIA LEGIONE GALLIENO | VIA CARPIONI           | 4    | -    | 5    | 4    |
| VIALE DEL SOLE       | VIA BRG GRAN. DI SARD. | 3    | 4    | 8    | 3    |
| VIA G.B. QUADRI      | VIALE A. FUSINIERI     | 3    | 1    | 1    | 3    |
| VIA BTG. FRAMARIN    | VIALE G. MAZZINI       | 2    | 2    | -    | 3    |
| VIALE CAMISANO       | STRADA DI CA' BALBI    | 1    | -    | 1    | 3    |
| VIALE SANT'AGOSTINO  | VIALE DELL'INDUSTRIA   | -    | -    | -    | 3    |
| VIA DEI CAIROLI      | VIA F. SAUDINO         | -    | -    | -    | 3    |
| VIALE TRIESTE        | VIA ISTRIA             | 1    | 1    | 5    | 2    |
| VIA DEI CAIROLI      | VIA DEI MILLE          | 2    | 3    | 1    | 2    |
| VIA DEI CAPPUCCINI   | VIA CENGIO             | -    | 3    | 3    | 2    |
| VIALE BTG. FRAMARIN  | VIA CIMONE             | 1    | 3    | 1    | 2    |
| VIALE A. MANZONI     | VIALE B. D'ALVIANO     | 1    | 2    | -    | 2    |
| VIA A. LAMARMORA     | VIA SAN MARTINO        | 2    | 1    | -    | 2    |

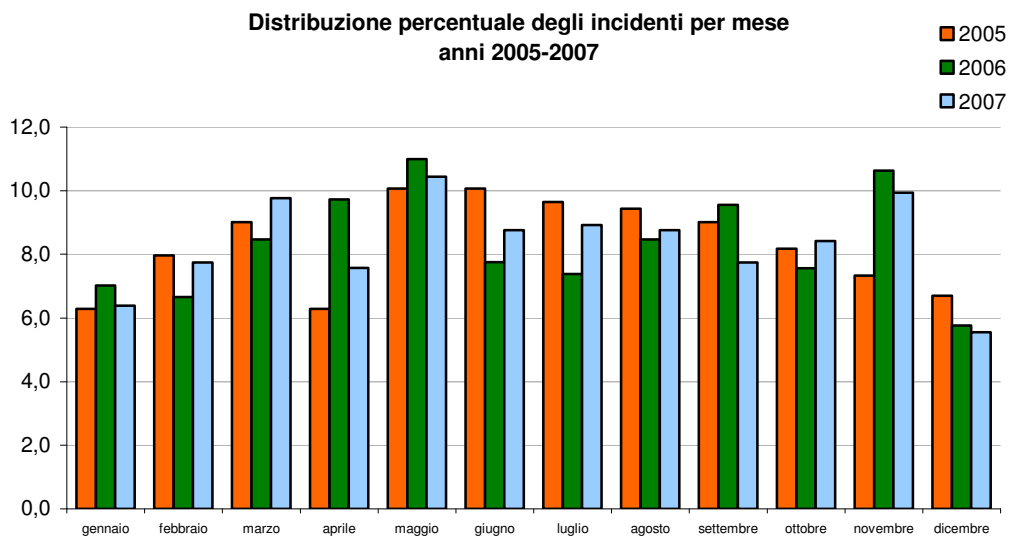
**Strade con il maggior numero di incidenti  
Anni 2004 – 2007**

| Strada                       | 2004 | 2005 | 2006 | 2007 |
|------------------------------|------|------|------|------|
| STRADA DEL PASUBIO           | 15   | 19   | 6    | 23   |
| VIALE RIVIERA BERICA         | 18   | 11   | 14   | 17   |
| STRADA MAROSTICANA           | 13   | 6    | 14   | 9    |
| VIALE DELLA PACE             | 10   | 4    | 14   | 13   |
| VIALE SAN LAZZARO            | 11   | 12   | 9    | 9    |
| VIALE TRIESTE                | 8    | 12   | 9    | 10   |
| STRADA PADANA VS VERONA      | 12   | 11   | 4    | 5    |
| CORSO SS. FELICE E FORTUNATO | 6    | 6    | 8    | 11   |
| STRADA SANT'ANTONINO         | 11   | 6    | 4    | 9    |
| VIA A. MORO                  | 10   | 5    | 11   | 3    |
| VIALE MILANO                 | 8    | 4    | 4    | 11   |
| VIALE F. RODOLFI             | 6    | 8    | 7    | 5    |
| VIALE TRENTO                 | 7    | 6    | 6    | 7    |
| VIALE DELLA SERENISSIMA      | 6    | 6    | 7    | 6    |
| VIALE SANT'AGOSTINO          | 8    | 4    | 5    | 7    |
| VIALE VERONA                 | 6    | 7    | 4    | 5    |

### 1.4 Quando avvengono gli incidenti

Distribuzione degli incidenti per mese (valori percentuali)  
Anni 2000 - 2007

| <i>mese</i>      | <i>2000</i>  | <i>2001</i>  | <i>2002</i>  | <i>2003</i>  | <i>2004</i>  | <i>2005</i>  | <i>2006</i>  | <i>2007</i>  |
|------------------|--------------|--------------|--------------|--------------|--------------|--------------|--------------|--------------|
| <i>gennaio</i>   | 7,8          | 7,6          | 9,2          | 7,3          | 5,7          | 6,3          | 7,0          | 6,4          |
| <i>febbraio</i>  | 7,8          | 6,3          | 5,1          | 7,0          | 6,0          | 8,0          | 6,7          | 7,7          |
| <i>marzo</i>     | 9,4          | 8,5          | 5,8          | 8,7          | 9,4          | 9,0          | 8,5          | 9,8          |
| <i>aprile</i>    | 9,3          | 8,6          | 9,1          | 6,4          | 11,3         | 6,3          | 9,7          | 7,6          |
| <i>maggio</i>    | 7,1          | 10,4         | 8,7          | 12,6         | 9,1          | 10,1         | 11,0         | 10,4         |
| <i>giugno</i>    | 9,2          | 8,5          | 9,5          | 11,0         | 10,3         | 10,1         | 7,7          | 8,8          |
| <i>luglio</i>    | 8,4          | 7,4          | 9,2          | 7,7          | 8,7          | 9,6          | 7,4          | 8,9          |
| <i>agosto</i>    | 6,0          | 6,9          | 6,6          | 6,3          | 6,2          | 9,4          | 8,5          | 8,8          |
| <i>settembre</i> | 9,0          | 9,8          | 8,6          | 8,4          | 7,7          | 9,0          | 9,5          | 7,7          |
| <i>ottobre</i>   | 8,6          | 11,2         | 10,3         | 10,3         | 8,2          | 8,2          | 7,6          | 8,4          |
| <i>novembre</i>  | 9,3          | 8,0          | 9,8          | 6,7          | 8,7          | 7,3          | 10,6         | 9,9          |
| <i>dicembre</i>  | 8,0          | 6,9          | 8,0          | 7,6          | 8,7          | 6,7          | 5,8          | 5,6          |
| <b>Totale</b>    | <b>100,0</b> | <b>100,0</b> | <b>100,0</b> | <b>100,0</b> | <b>100,0</b> | <b>100,0</b> | <b>100,0</b> | <b>100,0</b> |

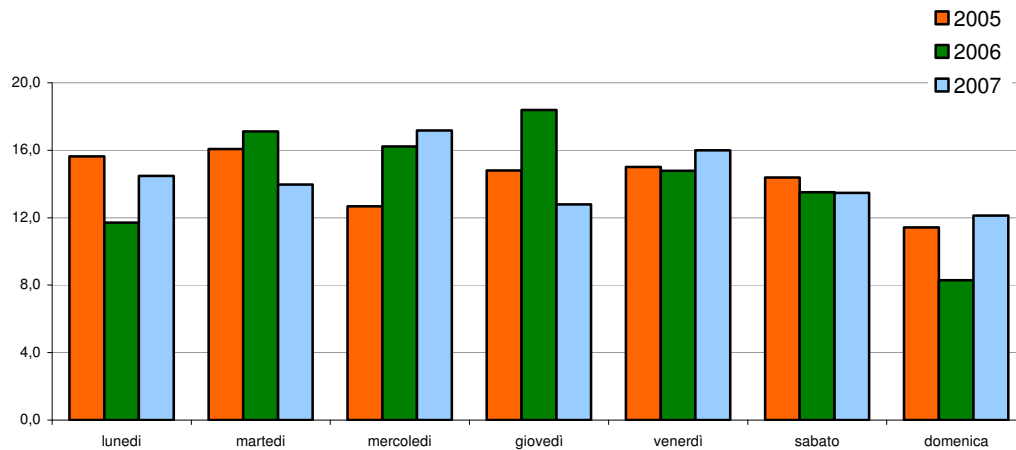


1. Gli incidenti stradali a Vicenza

**Distribuzione degli incidenti per giorno della settimana (valori percentuali)**  
**Anni 2000 - 2007**

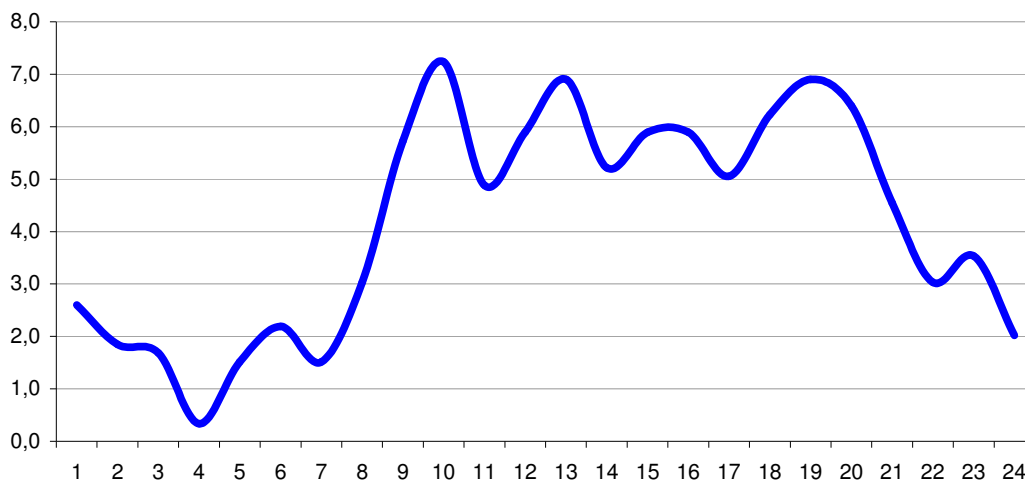
| <i>giorno</i>        | <i>2000</i>         | <i>2001</i>         | <i>2002</i>         | <i>2003</i>         | <i>2004</i>         | <i>2005</i>         | <i>2006</i>         | <i>2007</i>         |
|----------------------|---------------------|---------------------|---------------------|---------------------|---------------------|---------------------|---------------------|---------------------|
| <i>lunedì</i>        | 14,9                | 14,8                | 14,9                | 17,6                | 13,7                | 15,6                | 11,7                | 14,5                |
| <i>martedì</i>       | 14,6                | 14,9                | 13,8                | 12,7                | 15,8                | 16,1                | 17,1                | 14,0                |
| <i>mercoledì</i>     | 13,4                | 15,8                | 13,8                | 15,2                | 15,1                | 12,7                | 16,2                | 17,2                |
| <i>giovedì</i>       | 15,6                | 13,6                | 14,1                | 15,7                | 13,6                | 14,8                | 18,4                | 12,8                |
| <i>venerdì</i>       | 15,6                | 14,1                | 15,7                | 14,4                | 14,1                | 15,0                | 14,8                | 16,0                |
| <i>sabato</i>        | 16,5                | 14,9                | 14,8                | 12,7                | 16,7                | 14,4                | 13,5                | 13,5                |
| <i>domenica</i>      | 9,5                 | 11,9                | 13,0                | 11,7                | 11,0                | 11,4                | 8,3                 | 12,1                |
| <b><i>Totale</i></b> | <b><i>100,0</i></b> | <b><i>100,0</i></b> | <b><i>100,0</i></b> | <b><i>100,0</i></b> | <b><i>100,0</i></b> | <b><i>100,0</i></b> | <b><i>100,0</i></b> | <b><i>100,0</i></b> |

**Distribuzione percentuale degli incidenti per giorno della settimana**  
**anni 2005 - 2007**



**Distribuzione degli incidenti per fascia oraria (valori percentuali)**  
**Anni 2000 - 2007**

| fascia oraria | 2000         | 2001         | 2002         | 2003         | 2004         | 2005         | 2006         | 2007         |
|---------------|--------------|--------------|--------------|--------------|--------------|--------------|--------------|--------------|
| <b>0-1</b>    | 1,9          | 1,9          | 1,7          | 1,6          | 1,5          | 2,9          | 1,6          | 2,6          |
| <b>1-2</b>    | 1,7          | 2,9          | 2,1          | 2,2          | 1,0          | 1,7          | 2,2          | 1,9          |
| <b>2-3</b>    | 0,9          | 1,6          | 1,7          | 1,6          | 1,7          | 1,3          | 1,1          | 1,7          |
| <b>3-4</b>    | 1,2          | 1,5          | 1,7          | 1,2          | 2,4          | 0,6          | 0,7          | 0,3          |
| <b>4-5</b>    | 1,0          | 1,5          | 1,8          | 0,7          | 0,7          | 0,4          | 1,1          | 1,5          |
| <b>5-6</b>    | 0,9          | 0,9          | 1,1          | 0,6          | 1,0          | 1,5          | 1,1          | 2,2          |
| <b>6-7</b>    | 1,7          | 1,3          | 0,6          | 1,3          | 1,2          | 1,3          | 2,3          | 1,5          |
| <b>7-8</b>    | 4,5          | 2,3          | 2,9          | 2,8          | 4,5          | 2,9          | 2,7          | 3,0          |
| <b>8-9</b>    | 6,4          | 4,5          | 5,7          | 5,5          | 6,0          | 6,7          | 6,5          | 5,7          |
| <b>9-10</b>   | 5,1          | 5,4          | 4,0          | 5,8          | 5,3          | 4,6          | 4,5          | 7,2          |
| <b>10-11</b>  | 5,0          | 6,3          | 5,9          | 3,4          | 4,3          | 5,5          | 4,3          | 4,9          |
| <b>11-12</b>  | 5,7          | 7,6          | 3,3          | 7,0          | 5,0          | 4,2          | 6,8          | 5,9          |
| <b>12-13</b>  | 7,3          | 6,4          | 6,8          | 6,1          | 5,7          | 3,1          | 7,7          | 6,9          |
| <b>13-14</b>  | 6,4          | 5,6          | 8,6          | 7,9          | 6,2          | 7,5          | 7,9          | 5,2          |
| <b>14-15</b>  | 3,8          | 4,2          | 5,5          | 5,1          | 4,1          | 6,5          | 4,7          | 5,9          |
| <b>15-16</b>  | 4,5          | 5,1          | 4,6          | 4,8          | 4,3          | 4,0          | 5,8          | 5,9          |
| <b>16-17</b>  | 5,2          | 4,5          | 6,2          | 5,7          | 6,2          | 5,7          | 6,1          | 5,1          |
| <b>17-18</b>  | 5,2          | 7,0          | 6,2          | 6,1          | 9,1          | 7,5          | 7,0          | 6,2          |
| <b>18-19</b>  | 8,5          | 9,1          | 8,9          | 9,8          | 8,4          | 8,8          | 6,7          | 6,9          |
| <b>19-20</b>  | 8,5          | 5,4          | 8,3          | 8,5          | 8,6          | 7,1          | 5,9          | 6,4          |
| <b>20-21</b>  | 5,2          | 5,7          | 3,5          | 4,8          | 4,1          | 5,7          | 4,5          | 4,5          |
| <b>21-22</b>  | 3,1          | 3,1          | 2,8          | 2,2          | 4,5          | 3,4          | 4,3          | 3,0          |
| <b>22-23</b>  | 3,4          | 2,6          | 3,0          | 2,6          | 2,1          | 3,6          | 2,0          | 3,5          |
| <b>23-24</b>  | 2,9          | 3,4          | 3,3          | 2,8          | 2,1          | 3,6          | 2,3          | 2,0          |
| <b>Totale</b> | <b>100,0</b> | <b>100,0</b> | <b>100,0</b> | <b>100,0</b> | <b>100,0</b> | <b>100,0</b> | <b>100,0</b> | <b>100,0</b> |



# 2

## I veicoli e i conducenti

## 2. I veicoli e i conducenti

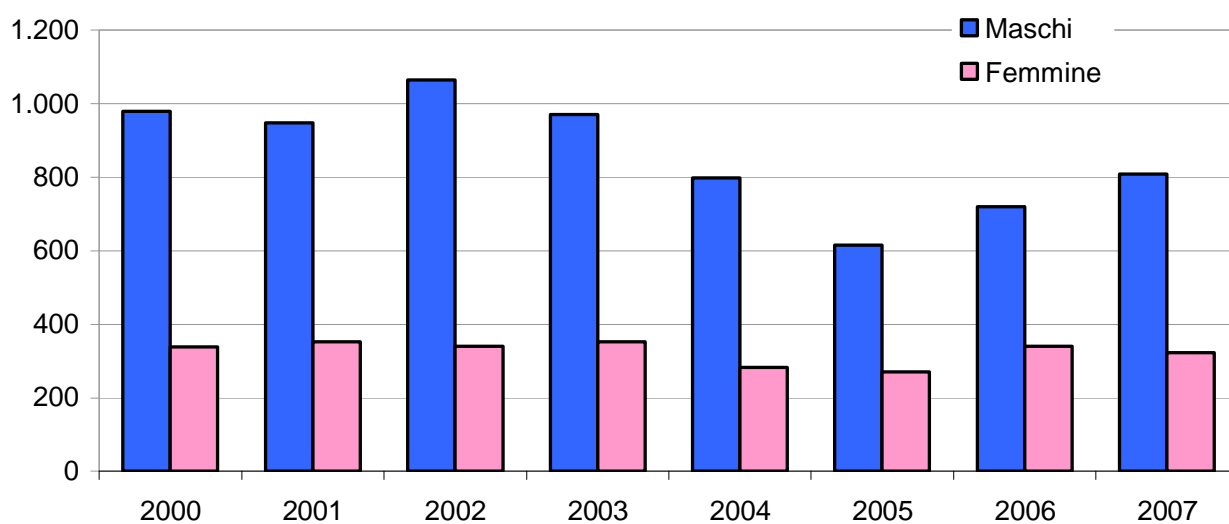
### 2.1 I conducenti di veicoli coinvolti in incidenti

#### Conducenti coinvolti in incidenti stradali per sesso

Anni 2000 - 2007

|                | 2000         | 2001         | 2002         | 2003         | 2004         | 2005       | 2006         | 2007         |
|----------------|--------------|--------------|--------------|--------------|--------------|------------|--------------|--------------|
| <b>Maschi</b>  | 979          | 948          | 1.064        | 970          | 799          | 615        | 719          | 808          |
| <b>Femmine</b> | 339          | 352          | 340          | 352          | 283          | 271        | 340          | 322          |
| <b>n.r</b>     | 35           | 42           | 29           | 29           | 34           | 21         | 19           | 31           |
| <b>Totale</b>  | <b>1.353</b> | <b>1.342</b> | <b>1.433</b> | <b>1.351</b> | <b>1.116</b> | <b>907</b> | <b>1.078</b> | <b>1.161</b> |

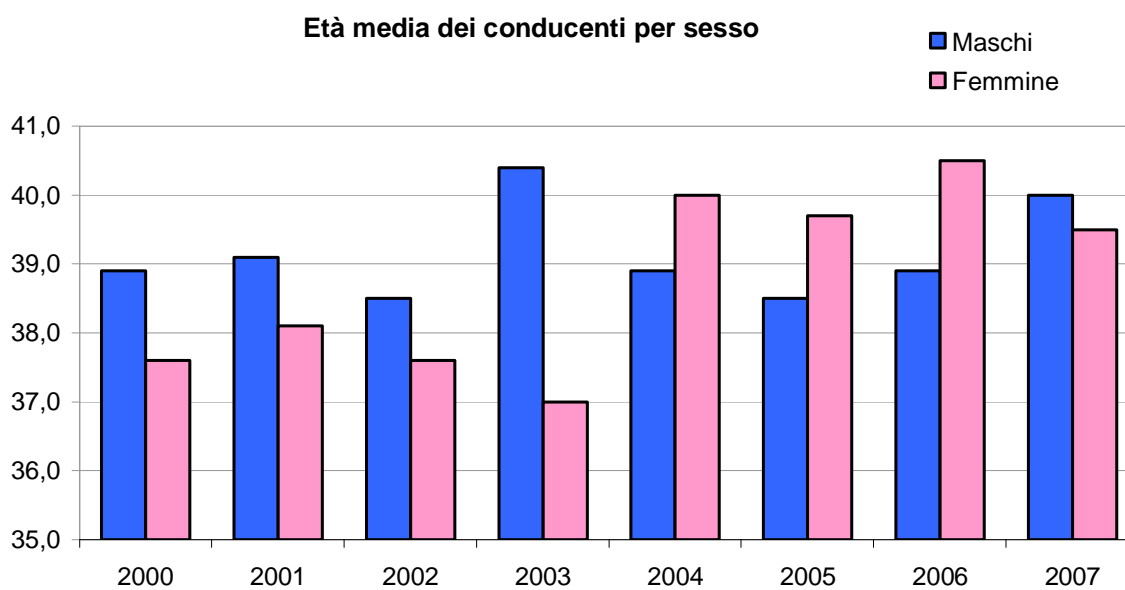
#### Conducenti per sesso





**Età media dei conducenti coinvolti in incidenti stradali per sesso**  
**Anni 2000 - 2007**

|                | 2000 | 2001 | 2002 | 2003 | 2004 | 2005 | 2006 | 2007 |
|----------------|------|------|------|------|------|------|------|------|
| <b>Maschi</b>  | 38,9 | 39,1 | 38,5 | 40,4 | 38,9 | 38,5 | 38,9 | 40,0 |
| <b>Femmine</b> | 37,6 | 38,1 | 37,6 | 37,0 | 40,0 | 39,7 | 40,5 | 39,5 |
| <b>Totale</b>  | 38,6 | 38,8 | 38,3 | 39,5 | 39,3 | 38,9 | 39,4 | 39,5 |



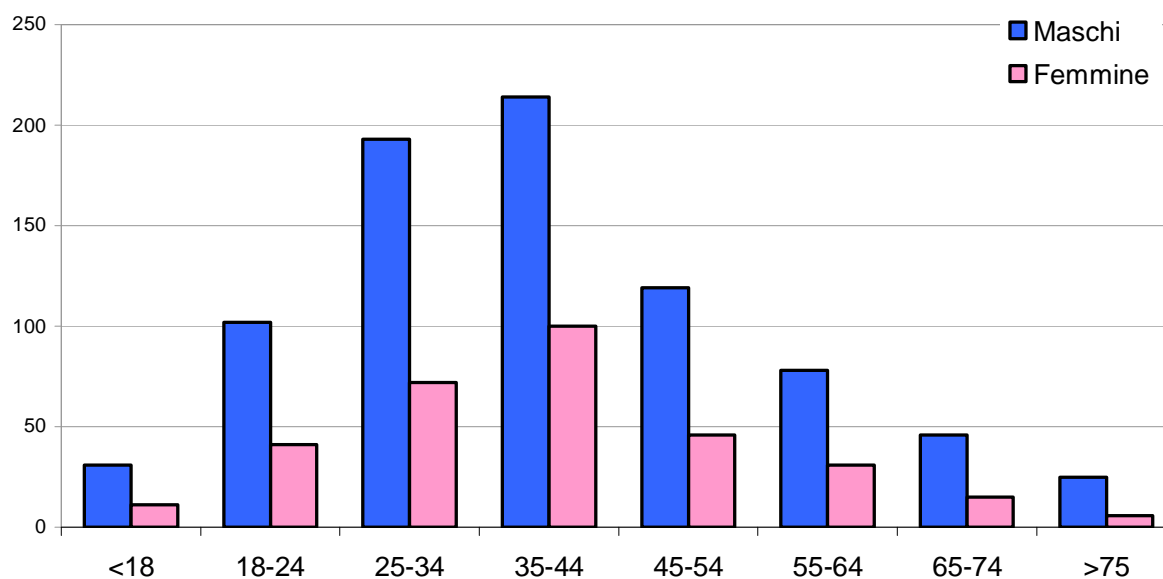
## 2. I veicoli e i conducenti

### Distribuzione per classi d'età e sesso dei conducenti dei veicoli coinvolti in incidenti stradali

Anni 2000 - 2007

|               |          | 2000 | 2001 | 2002 | 2003 | 2004 | 2005 | 2006 | 2007 |
|---------------|----------|------|------|------|------|------|------|------|------|
| <b>&lt;18</b> | <i>m</i> | 51   | 31   | 38   | 32   | 25   | 18   | 36   | 31   |
|               | <i>f</i> | 17   | 14   | 8    | 12   | 6    | 7    | 9    | 11   |
| <b>18-24</b>  | <i>m</i> | 150  | 145  | 161  | 122  | 129  | 98   | 111  | 102  |
|               | <i>f</i> | 57   | 56   | 60   | 69   | 43   | 47   | 46   | 41   |
| <b>25-34</b>  | <i>m</i> | 271  | 278  | 325  | 260  | 222  | 166  | 173  | 193  |
|               | <i>f</i> | 88   | 105  | 105  | 95   | 63   | 67   | 83   | 72   |
| <b>35-44</b>  | <i>m</i> | 186  | 186  | 226  | 211  | 171  | 156  | 157  | 214  |
|               | <i>f</i> | 79   | 72   | 70   | 80   | 76   | 63   | 74   | 100  |
| <b>45-54</b>  | <i>m</i> | 133  | 128  | 127  | 144  | 101  | 79   | 105  | 119  |
|               | <i>f</i> | 45   | 45   | 51   | 48   | 44   | 30   | 56   | 46   |
| <b>55-64</b>  | <i>m</i> | 85   | 86   | 97   | 97   | 76   | 48   | 77   | 78   |
|               | <i>f</i> | 34   | 32   | 28   | 25   | 24   | 30   | 34   | 31   |
| <b>65-74</b>  | <i>m</i> | 68   | 61   | 58   | 69   | 50   | 31   | 36   | 46   |
|               | <i>f</i> | 11   | 19   | 9    | 14   | 17   | 19   | 34   | 15   |
| <b>&gt;75</b> | <i>m</i> | 35   | 33   | 32   | 35   | 25   | 19   | 24   | 25   |
|               | <i>f</i> | 8    | 9    | 9    | 9    | 10   | 8    | 4    | 6    |

Distribuzione per classi d'età e sesso dei conducenti  
(anno 2007)

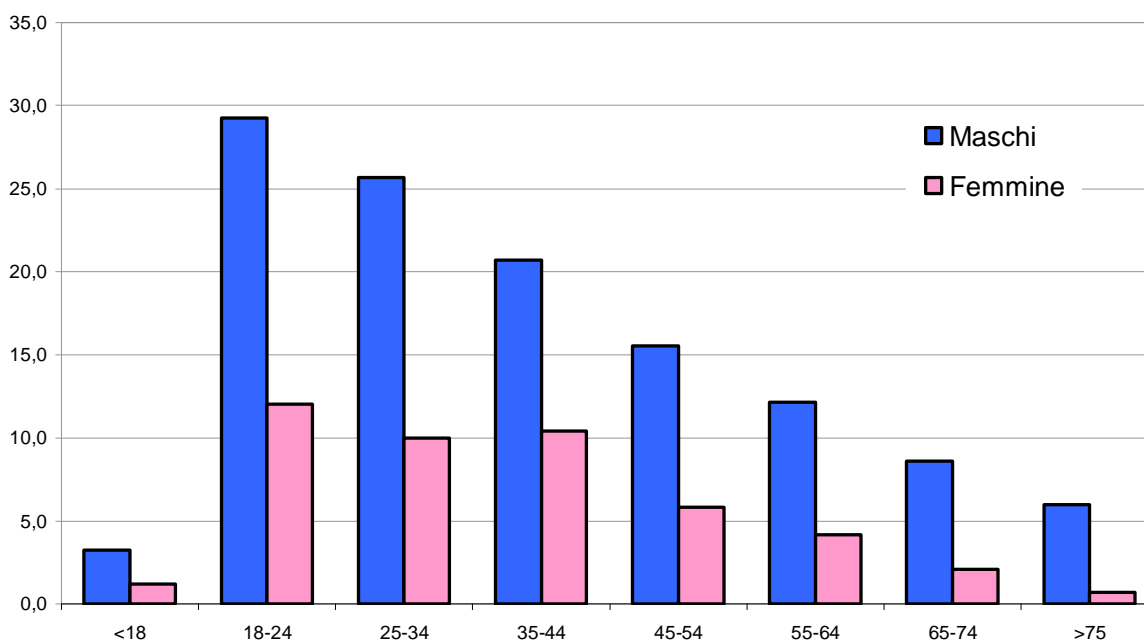


**Tasso di incidentalità per classi d'età**  
**Anni 2000 - 2007**

|       |   | pop. al<br>31.12.2006 | pop. al<br>31.12.2007 | pop. media | conducenti<br>(2007) | Tasso<br>incidentalità* |
|-------|---|-----------------------|-----------------------|------------|----------------------|-------------------------|
| <18   | m | 9.557                 | 9.519                 | 9.538      | 31                   | 3,3                     |
|       | f | 9.014                 | 9.018                 | 9.016      | 11                   | 1,2                     |
| 18-24 | m | 3.468                 | 3.506                 | 3.487      | 102                  | 29,3                    |
|       | f | 3.379                 | 3.426                 | 3.403      | 41                   | 12,0                    |
| 25-34 | m | 7.768                 | 7.281                 | 7.525      | 193                  | 25,6                    |
|       | f | 7.415                 | 7.018                 | 7.217      | 72                   | 10,0                    |
| 35-44 | m | 10.402                | 10.280                | 10.341     | 214                  | 20,7                    |
|       | f | 9.630                 | 9.578                 | 9.604      | 100                  | 10,4                    |
| 45-54 | m | 7.509                 | 7.805                 | 7.657      | 119                  | 15,5                    |
|       | f | 7.745                 | 7.984                 | 7.865      | 46                   | 5,8                     |
| 55-64 | m | 6.465                 | 6.385                 | 6.425      | 78                   | 12,1                    |
|       | f | 7.489                 | 7.378                 | 7.434      | 31                   | 4,2                     |
| 65-74 | m | 5.313                 | 5.379                 | 5.346      | 46                   | 8,6                     |
|       | f | 7.138                 | 7.180                 | 7.159      | 15                   | 2,1                     |
| >75   | m | 4.149                 | 4.210                 | 4.180      | 25                   | 6,0                     |
|       | f | 8.091                 | 8.160                 | 8.126      | 6                    | 0,7                     |

\*Tasso di incidentalità: per ogni classe di età si calcola il rapporto tra il numero di conducenti coinvolti in incidenti e la popolazione media residente di quella classe

**Tasso di incidentalità per classi d'età**  
**(anno 2007)**



## 2. I veicoli e i conducenti

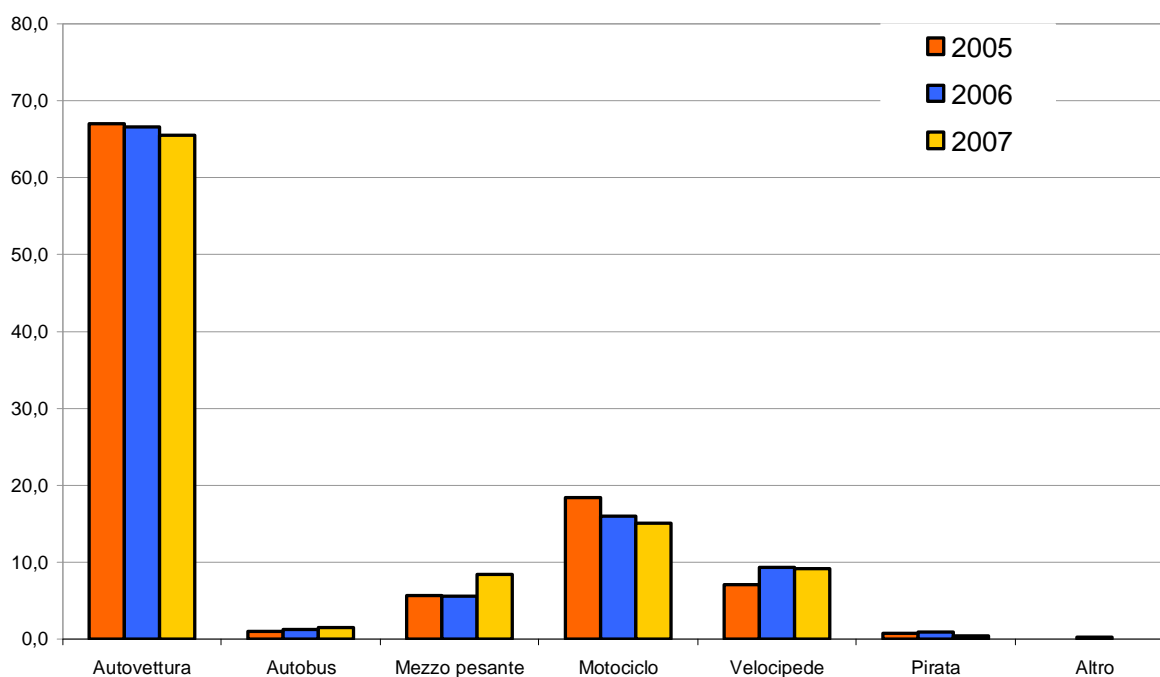
### 2.2 I veicoli coinvolti in incidenti

#### Tipologia dei veicoli coinvolti in incidenti stradali (valori percentuali)

Anni 2000 - 2007

|                      | 2000 | 2001 | 2002 | 2003 | 2004 | 2005 | 2006 | 2007 |
|----------------------|------|------|------|------|------|------|------|------|
| <b>Autovettura</b>   | 68,7 | 68,7 | 71,4 | 66,1 | 68,5 | 67,0 | 66,6 | 65,5 |
| <b>Autobus</b>       | 0,7  | 0,7  | 0,6  | 0,7  | 0,6  | 1,0  | 1,3  | 1,5  |
| <b>Mezzo pesante</b> | 5,9  | 5,4  | 5,4  | 6,3  | 5,3  | 5,7  | 5,6  | 8,4  |
| <b>Motociclo</b>     | 18,7 | 19,3 | 16,5 | 19,3 | 17,7 | 18,4 | 15,9 | 15,0 |
| <b>Velocipede</b>    | 5,8  | 5,5  | 5,9  | 7,2  | 7,4  | 7,1  | 9,3  | 9,1  |
| <b>Pirata</b>        | 0,1  | 0,1  | 0,1  | 0,1  | 0,3  | 0,8  | 0,9  | 0,4  |
| <b>Altro</b>         | 0,1  | 0,4  | 0,1  | 0,1  | 0,2  | 0,0  | 0,3  | 0,0  |

#### Tipologia dei veicoli coinvolti in incidenti stradali (anni 2005 - 2007)



### 2.3 Gli incidenti di cicli e motocicli

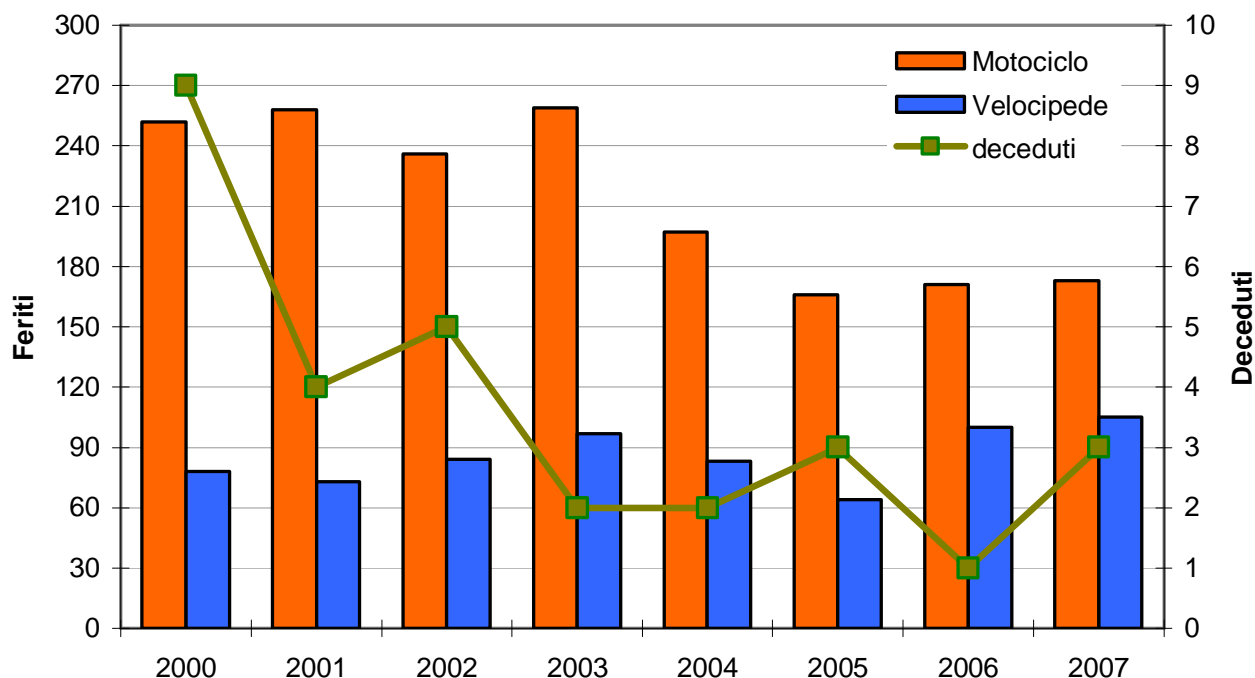
#### Conducenti di cicli e motocicli vittime di incidenti stradali Anni 2000 - 2007

|                   | 2000       | 2001       | 2002       | 2003       | 2004       | 2005       | 2006       | 2007       |
|-------------------|------------|------------|------------|------------|------------|------------|------------|------------|
| <b>Motociclo</b>  | 252        | 258        | 236        | 259        | 197        | 166        | 171        | 173        |
| <b>Velocipede</b> | 78         | 73         | 84         | 97         | 83         | 64         | 100        | 105        |
| <b>Totale</b>     | <b>330</b> | <b>331</b> | <b>320</b> | <b>356</b> | <b>280</b> | <b>230</b> | <b>271</b> | <b>278</b> |

... di cui deceduti

|                   | 2000     | 2001     | 2002     | 2003     | 2004     | 2005     | 2006     | 2007     |
|-------------------|----------|----------|----------|----------|----------|----------|----------|----------|
| <b>Motociclo</b>  | 5        | 2        | 1        | 2        | 2        | 2        | 1        | 2        |
| <b>Velocipede</b> | 4        | 2        | 4        | 0        | 0        | 1        | 0        | 1        |
| <b>Totale</b>     | <b>9</b> | <b>4</b> | <b>5</b> | <b>2</b> | <b>2</b> | <b>3</b> | <b>1</b> | <b>3</b> |

#### Conducenti di cicli e motocicli vittime di incidenti stradali

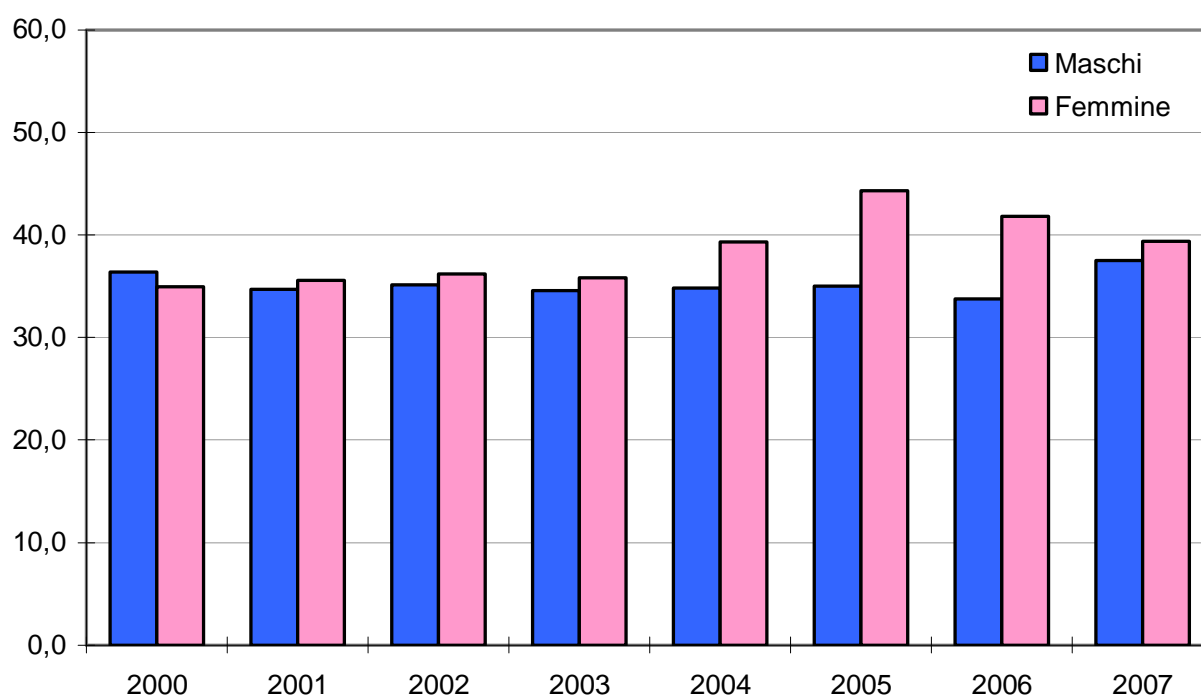


## 2. I veicoli e i conducenti

### Età media dei conducenti di cicli e motocicli coinvolti in incidenti Anni 2000 - 2007

|                | 2000        | 2001        | 2002        | 2003        | 2004        | 2005        | 2006        | 2007        |
|----------------|-------------|-------------|-------------|-------------|-------------|-------------|-------------|-------------|
| <b>Maschi</b>  | 36,4        | 34,7        | 35,1        | 34,6        | 34,8        | 35,0        | 33,8        | 37,5        |
| <b>Femmine</b> | 34,9        | 35,6        | 36,2        | 35,8        | 39,3        | 44,3        | 41,8        | 39,4        |
| <b>Totale</b>  | <b>36,0</b> | <b>34,9</b> | <b>35,3</b> | <b>35,0</b> | <b>36,0</b> | <b>37,6</b> | <b>36,0</b> | <b>37,8</b> |

### Età media dei conducenti di cicli e motocicli coinvolti in incidenti



**Incroci con il maggior numero di incidenti in cui sono coinvolti cicli o motocicli**  
**Anni 2004 - 2007**

| Incrocio tra         |                         | 2004 | 2005 | 2006 | 2007 |
|----------------------|-------------------------|------|------|------|------|
| 1° strada            | 2° strada               |      |      |      |      |
| VIA LEGIONE GALLIENO | VIA G. CARPIONI         | -    | 4    | 2    | 3    |
| STRADA DI CA' BALBI  | STRADA DI BERTESINELLA  | 1    | -    | -    | -    |
| STRADA DEL PASUBIO   | STRADA DI COSTABISSARA  | 1    | -    | -    | -    |
| VIALE F. CRISPI      | VIALE DEL MERCATO NUOVO | -    | 1    | -    | -    |
| VIALE DELLA PACE     | VIA MARTIRI DELLE FOIBE | -    | -    | -    | -    |
| VIA G.B. QUADRI      | VIALE A. FUSINIERI      | -    | -    | -    | -    |

**Strade con il maggior numero di incidenti in cui sono coinvolti cicli o motocicli**  
**Anni 2004 - 2007**

| Strada                       | 2000 | 2001 | 2002 | 2003 | 2004 | 2005 | 2006 | 2007 |
|------------------------------|------|------|------|------|------|------|------|------|
| VIALE DELLA PACE             | 7    | 6    | 7    | 7    | 5    | 2    | 10   | 8    |
| STRADA DEL PASUBIO           | 4    | 7    | 8    | 1    | 4    | 6    | 1    | 7    |
| VIALE SAN LAZZARO            | 5    | 5    | 3    | 4    | 4    | 7    | 4    | 7    |
| VIALE TRIESTE                | 1    | 3    | 3    | 4    | 6    | 8    | 5    | 5    |
| VIALE MILANO                 | 2    | 3    | 2    | 3    | 2    | -    | 1    | 4    |
| CORSO PADOVA                 | 2    | 1    | 1    | 5    | -    | 2    | 3    | 4    |
| VIALE SANT'AGOSTINO          | 2    | 5    | 2    | 2    | 5    | 1    | 3    | 4    |
| CORSO SS. FELICE E FORTUNATO | 3    | 6    | 4    | 5    | 3    | 2    | 7    | 4    |
| STRADA DI CA' BALBI          | 2    | 6    | 1    | 3    | 2    | -    | 3    | 3    |
| VIALE F.LLI BANDIERA         | 4    | -    | -    | -    | 1    | 1    | 2    | 3    |
| VIA G. MEDICI                | 1    | 2    | 3    | 2    | 1    | 2    | 2    | 3    |
| STRADA DI POLEGGE            | -    | -    | 1    | -    | -    | -    | 1    | 3    |
| VIALE RIVIERA BERICA         | 6    | 6    | 4    | 15   | 12   | 6    | 4    | 3    |
| STRADA SANT'ANTONINO         | 1    | -    | 1    | 1    | 3    | 2    | 2    | 3    |
| STRADA DI SAVIABONA          | -    | 1    | -    | -    | 1    | 1    | 1    | 3    |
| VIALE TRENTO                 | 1    | 3    | 2    | 1    | 4    | 3    | 5    | 3    |

## 2. I veicoli e i conducenti

### 2.4 Gli incidenti con i pedoni

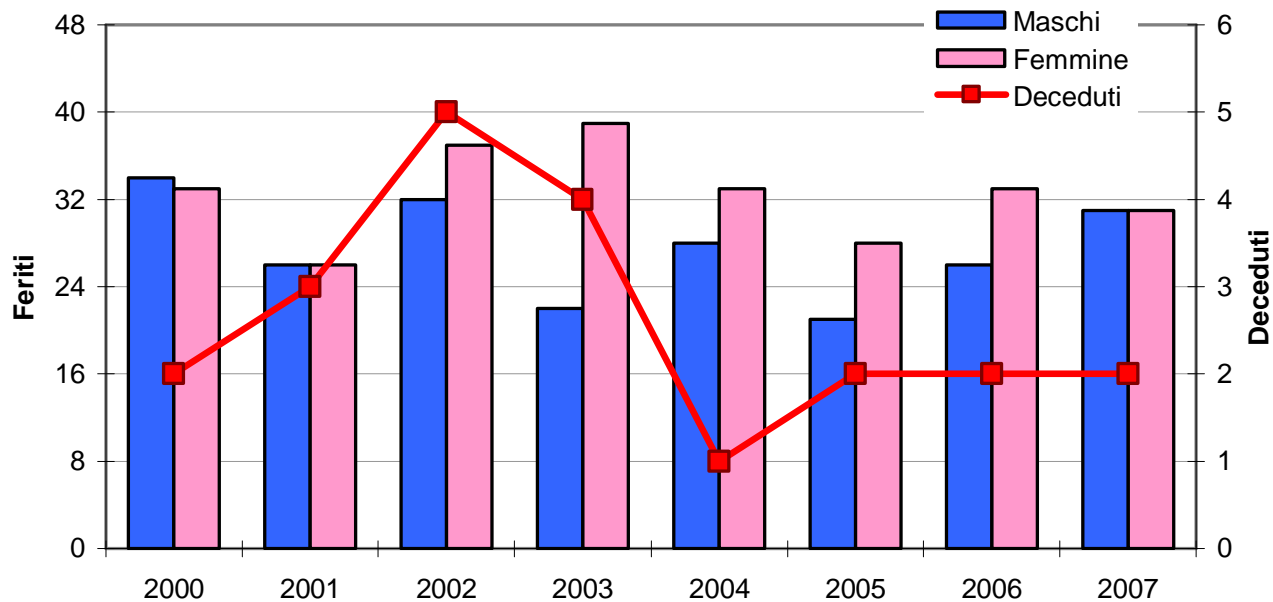
#### Pedoni coinvolti in incidenti stradali Anni 2000 - 2007

|                | 2000      | 2001      | 2002      | 2003      | 2004      | 2005      | 2006      | 2007      |
|----------------|-----------|-----------|-----------|-----------|-----------|-----------|-----------|-----------|
| <b>Maschi</b>  | 34        | 26        | 32        | 22        | 28        | 21        | 26        | 31        |
| <b>Femmine</b> | 33        | 26        | 37        | 39        | 33        | 28        | 33        | 31        |
| <b>Totale</b>  | <b>67</b> | <b>52</b> | <b>69</b> | <b>61</b> | <b>61</b> | <b>49</b> | <b>59</b> | <b>62</b> |

#### ... di cui deceduti

|                | 2000     | 2001     | 2002     | 2003     | 2004     | 2005     | 2006     | 2007     |
|----------------|----------|----------|----------|----------|----------|----------|----------|----------|
| <b>Maschi</b>  | 2        | 3        | 1        | 1        | 1        | 2        | 2        | 2        |
| <b>Femmine</b> | 0        | 0        | 4        | 3        | 0        | 0        | 0        | 0        |
| <b>Totale</b>  | <b>2</b> | <b>3</b> | <b>5</b> | <b>4</b> | <b>1</b> | <b>2</b> | <b>2</b> | <b>2</b> |

#### Pedoni coinvolti in incidenti stradali







Ufficio Statistica  
Palazzo Trissino Baston  
Corso A. Palladio, 98  
36100 VICENZA

sito internet: <http://www.comune.vicenza.it/ente/statistica/index.php>  
e-mail: [statistica@comune.vicenza.it](mailto:statistica@comune.vicenza.it)

