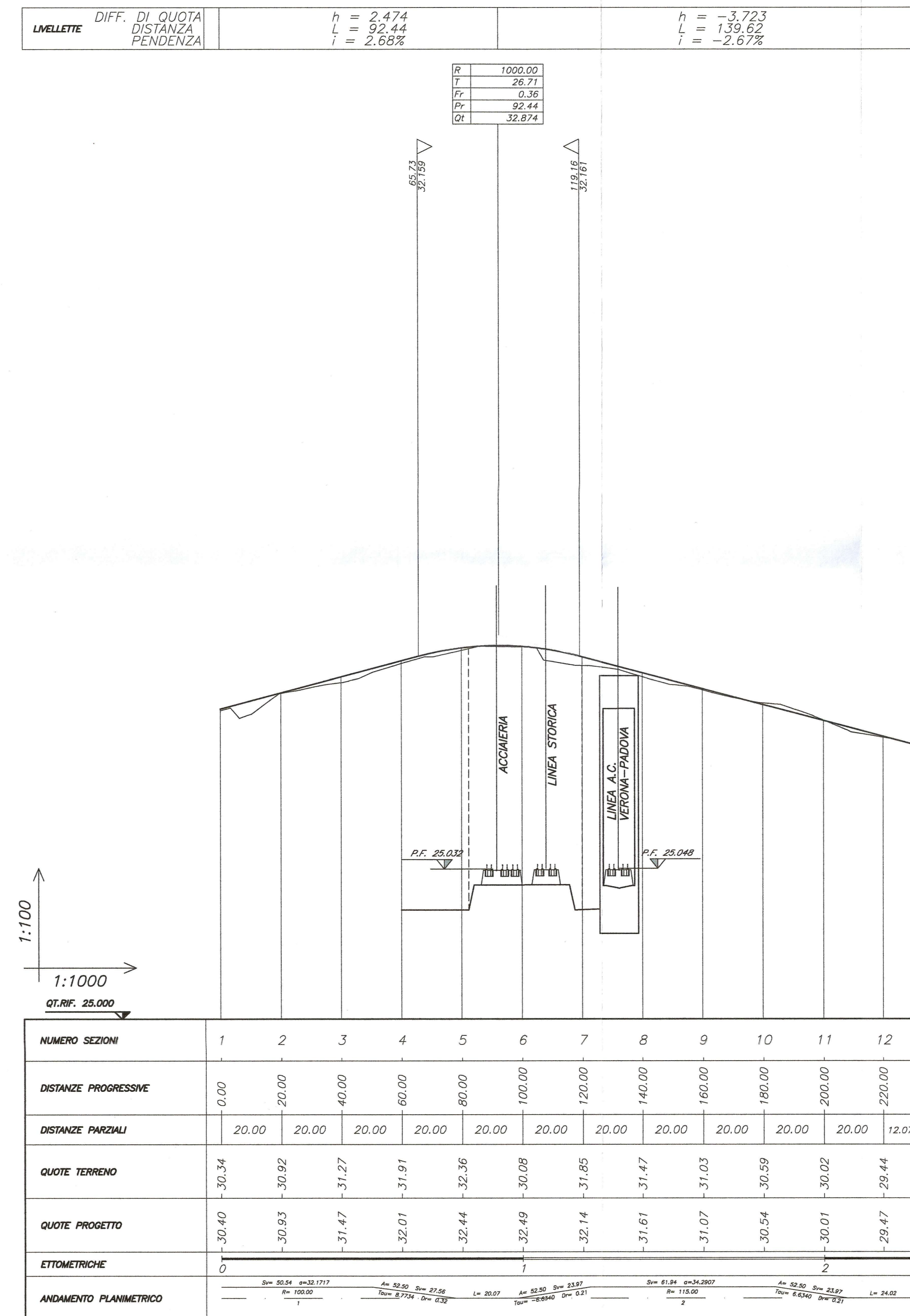
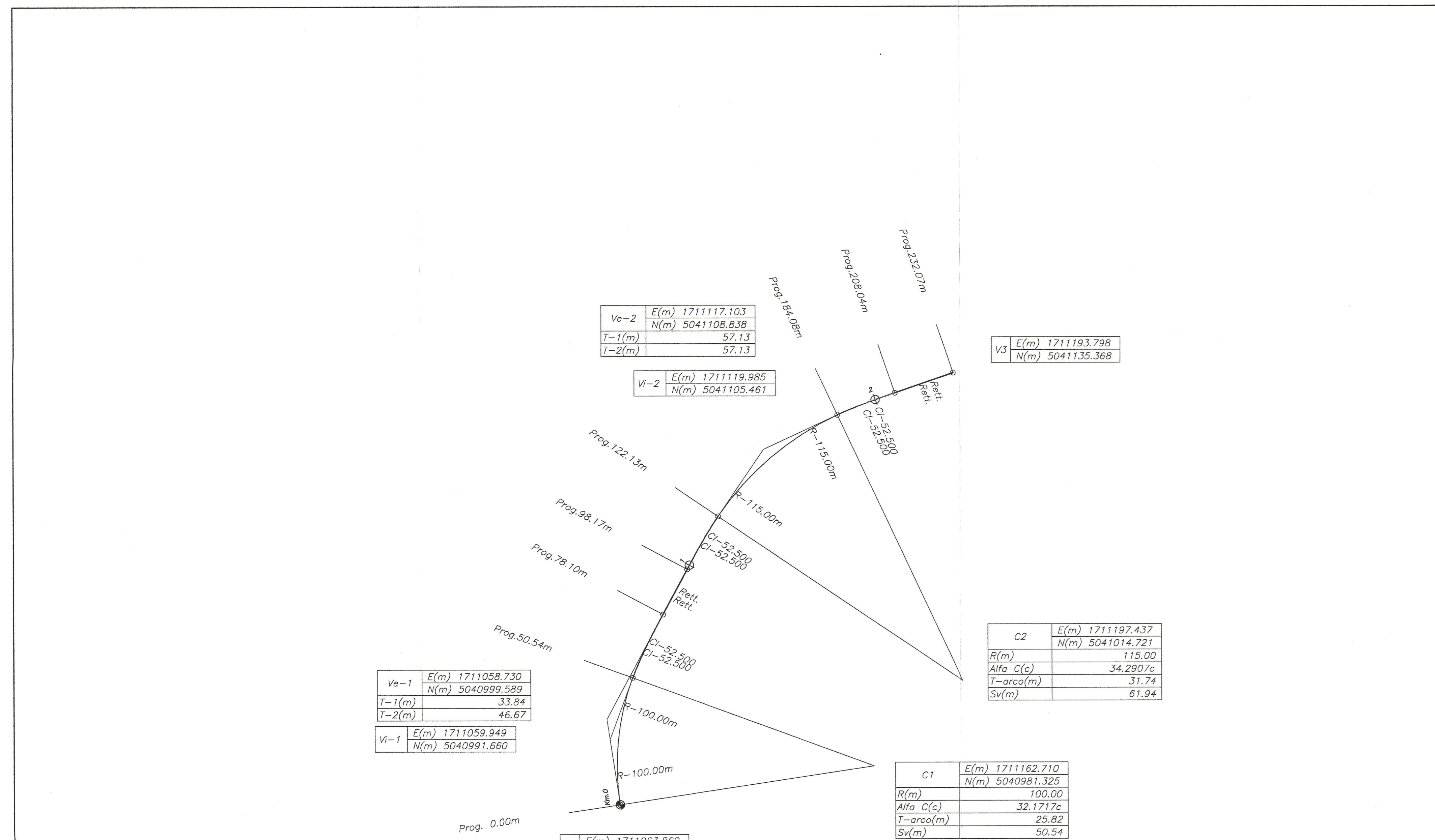
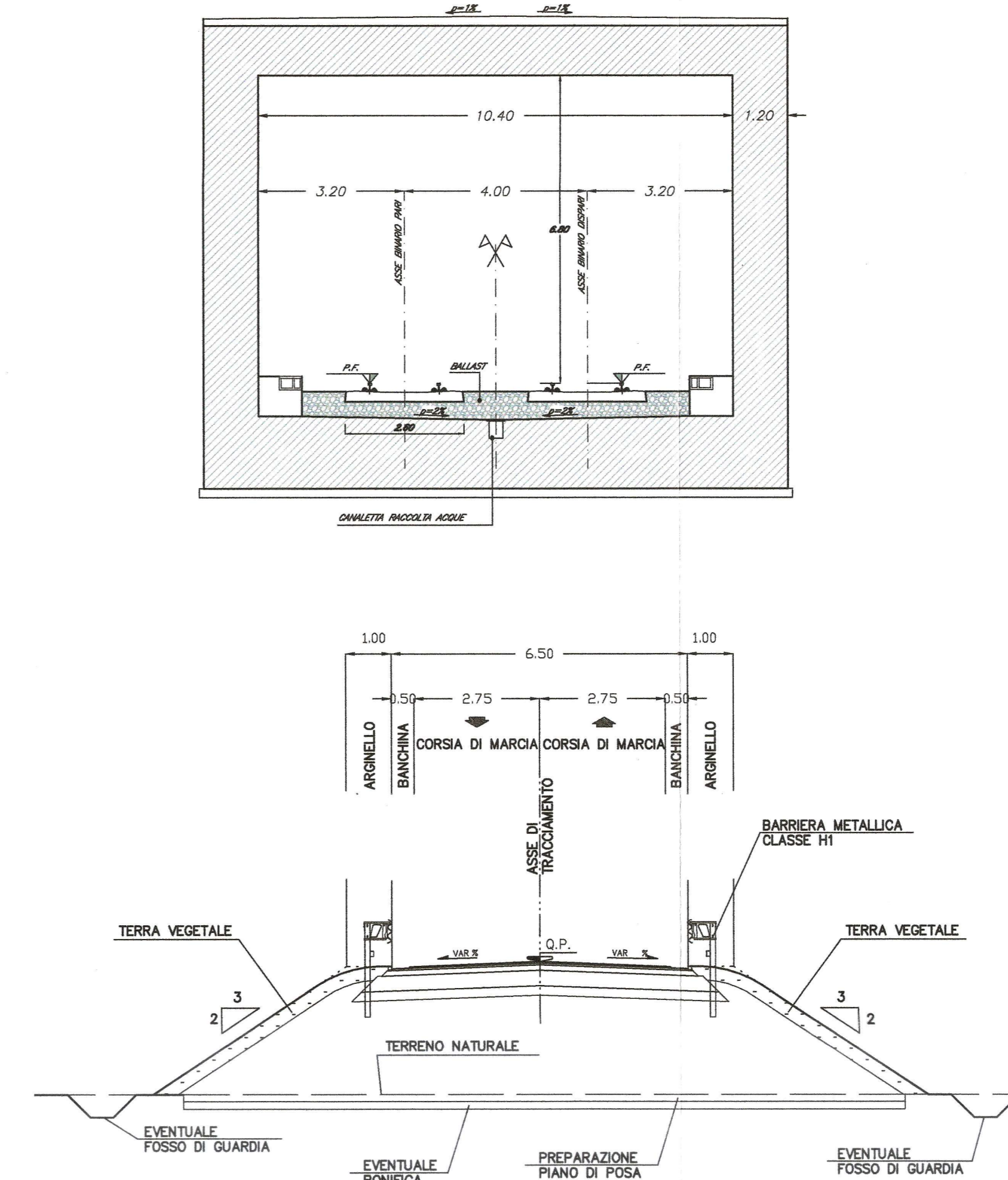


PLANIMETRIA DI TRACCIAMENTO scala 1:1000



SEZIONE TIPO scala 1:100



COMMITTENTE: **RFI** RETE FERROVIARIA ITALIANA GRUPPO FERROVIE DELLO STATO ITALIANE

PROGETTAZIONE: **ITALFERR** GRUPPO FERROVIE DELLO STATO ITALIANE

INFRASTRUTTURE FERROVIARIE STRATEGICHE DEFINITE DALLA LEGGE OBIETTIVO N. 443/01

U.O. PROGETTAZIONE LINEE NODI E ARMAMENTO

STUDIO DI FATTIBILITA'

TRATTA AVIAC VERONA-PADOVA SUB-TRATTA VICENZA - PADOVA
Tratto da Vicenza a Grisignano di Zocco

Interferenza stradale
Cavalavia km 62+607
Planimetria - Profilo - Sezione Tipo

SCALA: **VARIE**

COMMESSA	LOTTO	FASE	ENTE	TIPO DOC.	OPERA/DISCIPLINA	PROGR.	REV.
IM00	02	F	13	PZ	IF0005	004	A

Rev.	Descrizione	Redatto	Data	Verificato	Data	Approvato	Data	Autore	Data
A	Emissione definitiva	A. PIZZOLI	Nov 2014	V. PIZZOLI	Nov 2014	A. PIZZOLI	Nov 2014		

File: IM0002F13PZF0005004A.dwg