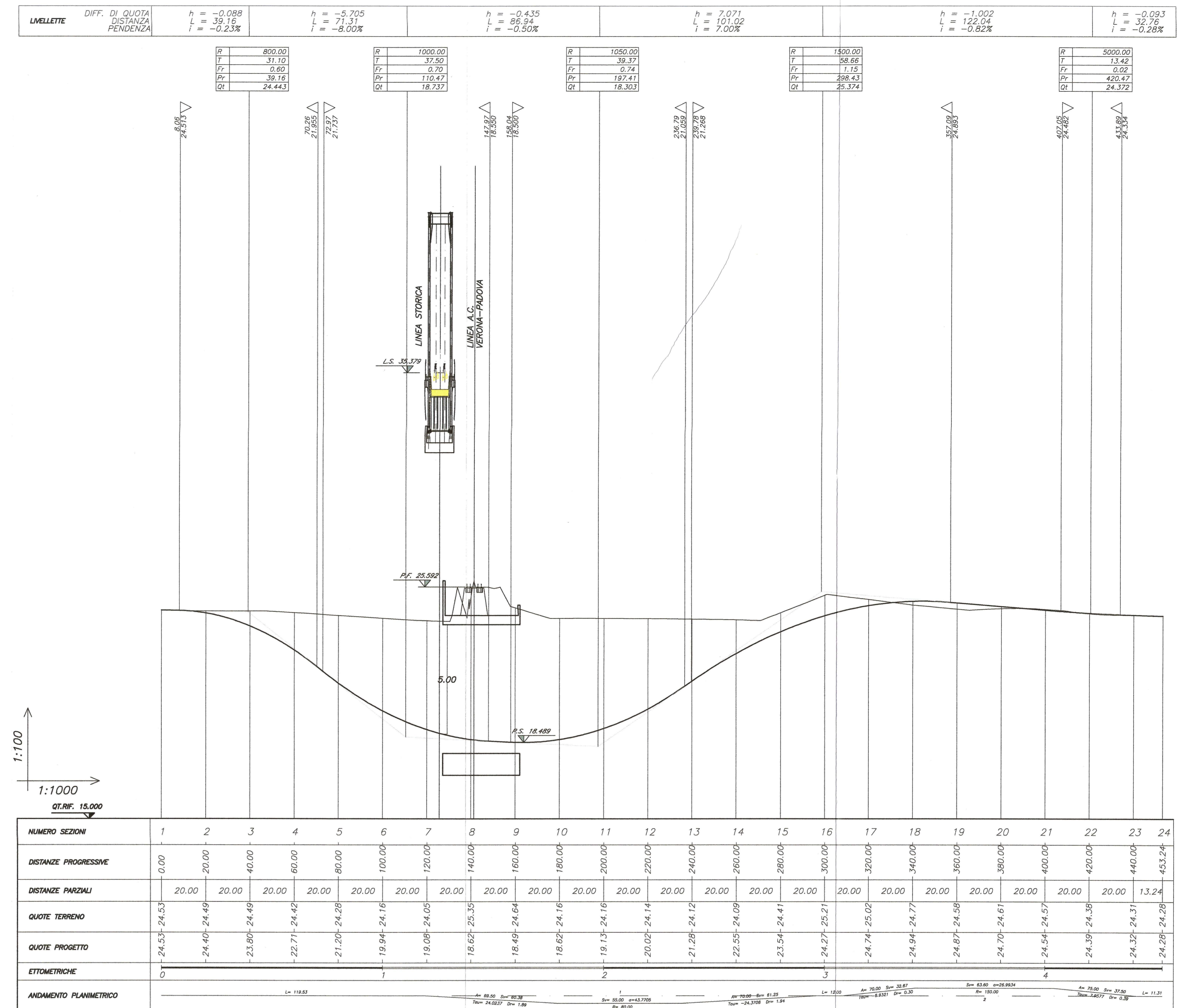
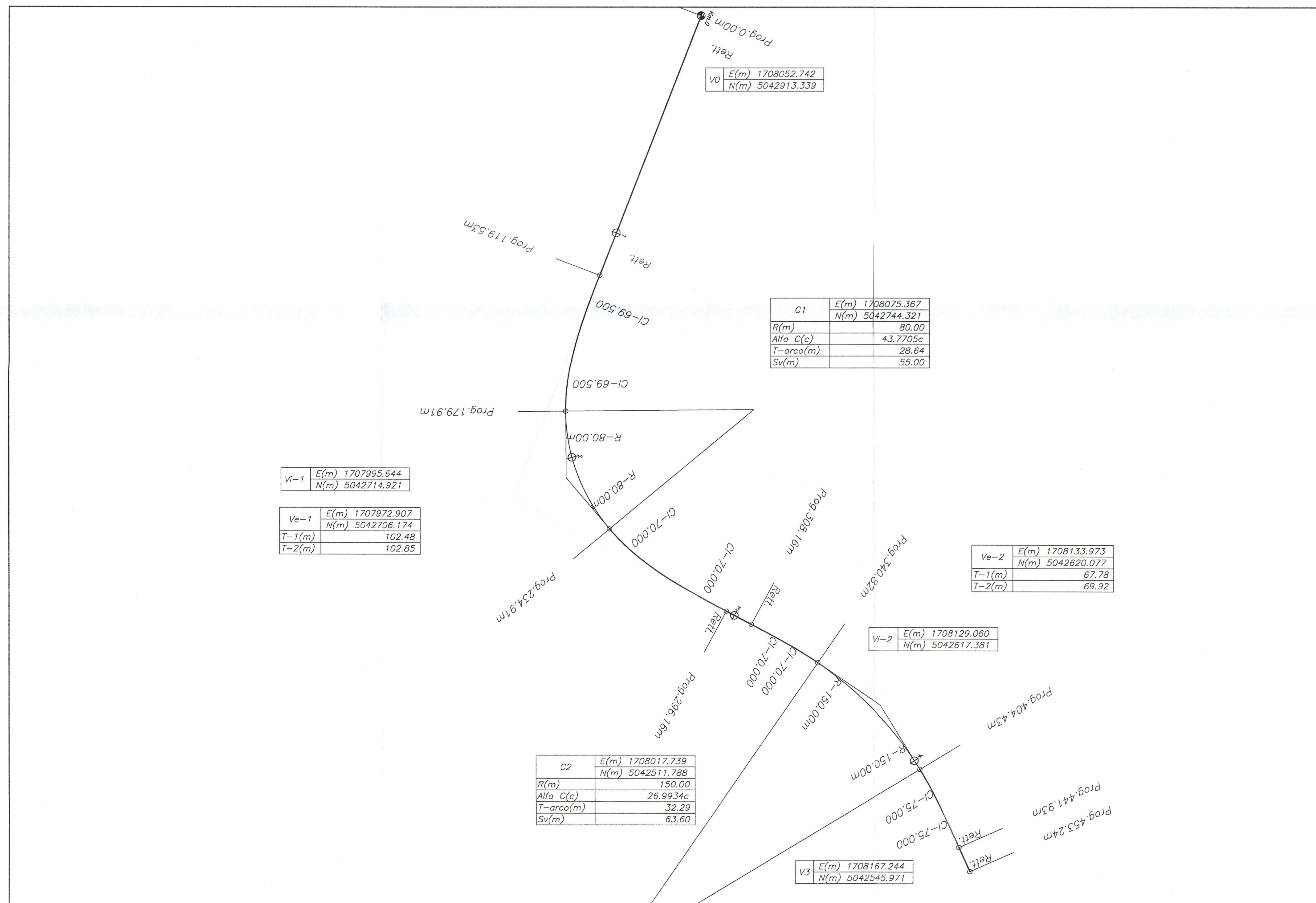
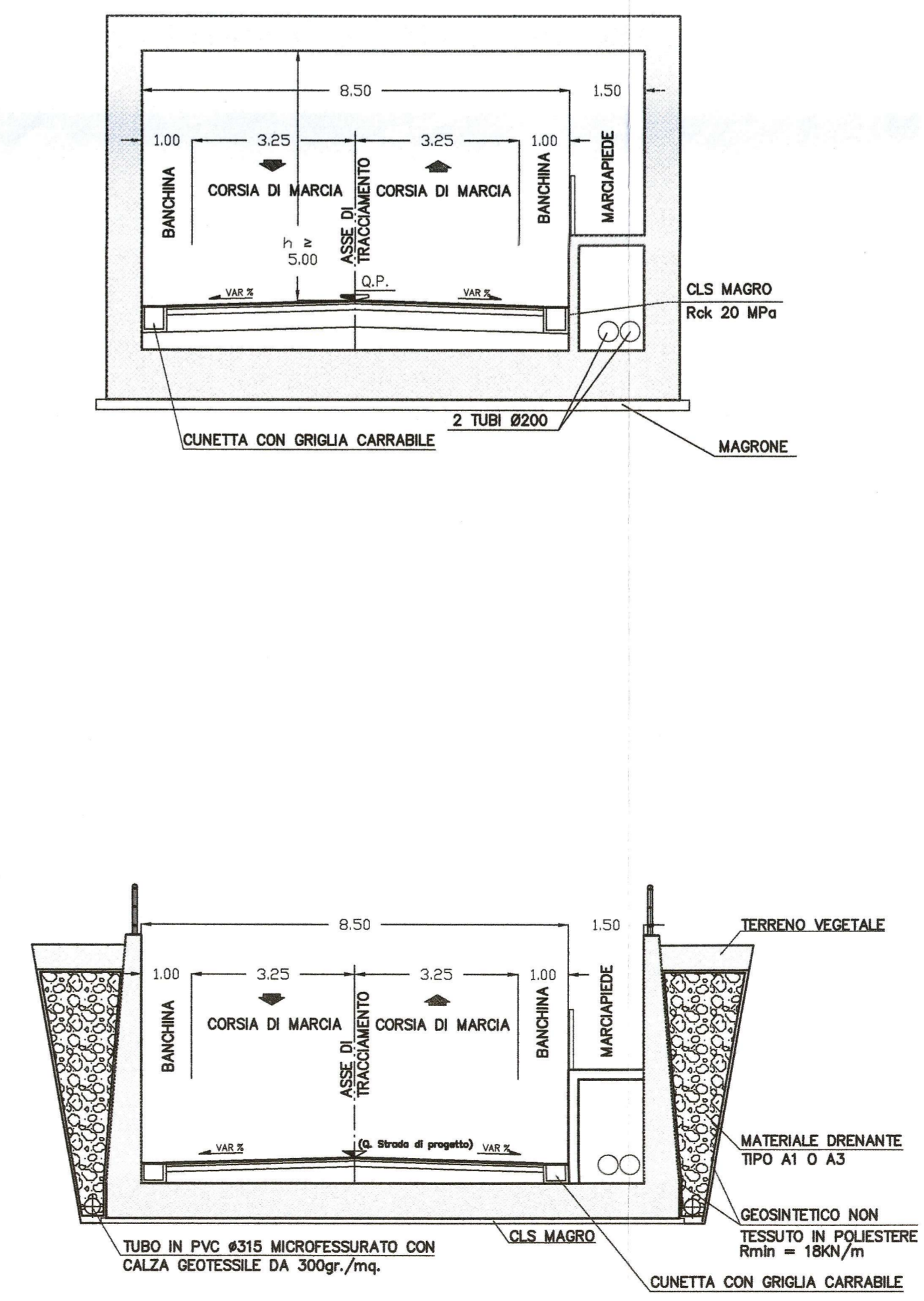


PLANIMETRIA DI TRACCIAMENTO scala 1:1000



SEZIONE TIPO scala 1:100



COMMITTENTE: **RFI** RETE FERROVIARIA ITALIANA GRUPPO FERROVIE DELLO STATO ITALIANE

PROGETTAZIONE: **ITALFERR** GRUPPO INNOVARE DELLO STATO ITALIANE

INFRASTRUTTURE FERROVIARIE STRATEGICHE DEFINITE DALLA LEGGE OBIETTIVO N. 443/01

U.O. PROGETTAZIONE LINEE NODI E ARMAMENTO

STUDIO DI FATTIBILITA'

TRATTA AVIAC VERONA-PADOVA SUB-TRATTA VICENZA - PADOVA
Tratto da Vicenza a Grignano di Zocco

Interferenza stradale
Sottovia km 59+160
Planimetria - Profilo - Sezione Tipo

SCALA: **VARIE**

COMMESSA LOTTO FASE ENTE TIPO DOC. OPERA/DISCIPLINA PROG. REV.

IM00 02 F 13 PZ I F 0 0 0 5 0 0 2 A

Rev.	Descrizione	Redatto	Data	Verificato	Data	Approvato	Data	Autorizzato	Data
A	Emissione definitiva	A. Inglesi	Nov 2014	[Signature]	Nov 2014	[Signature]	Nov 2014	[Signature]	Nov 2014

File: IM0002F13PZIF0005002A.dwg