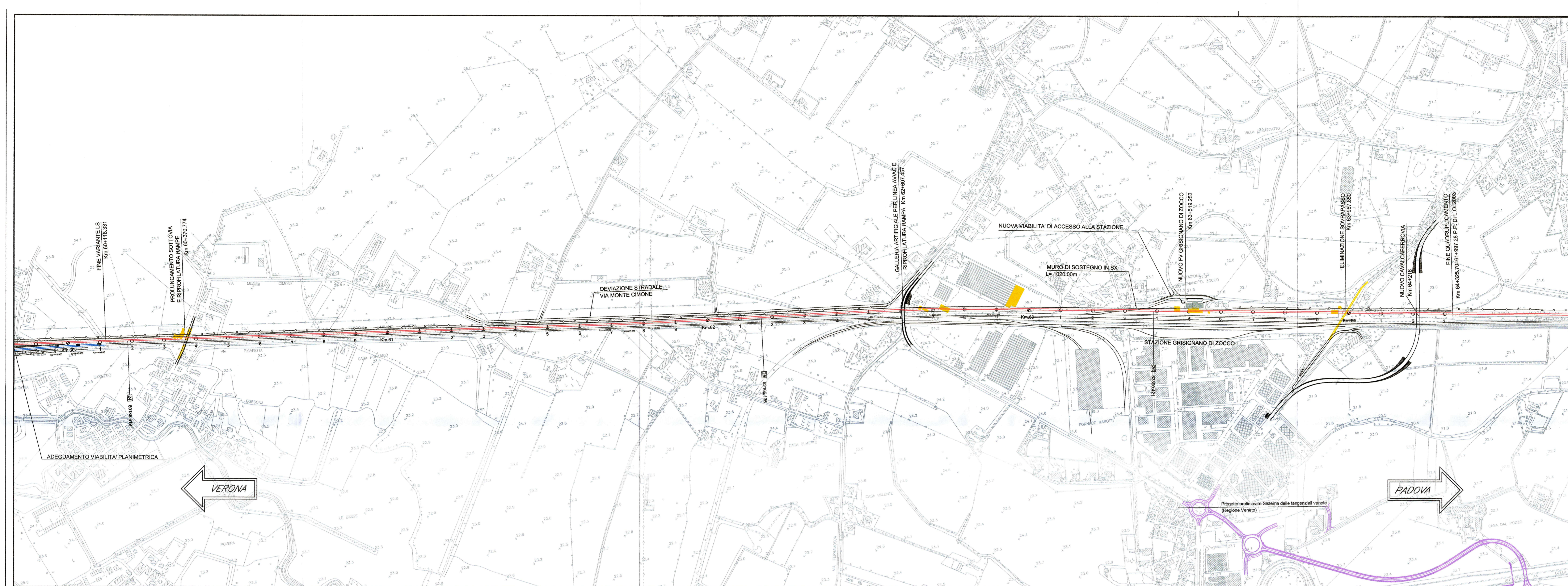
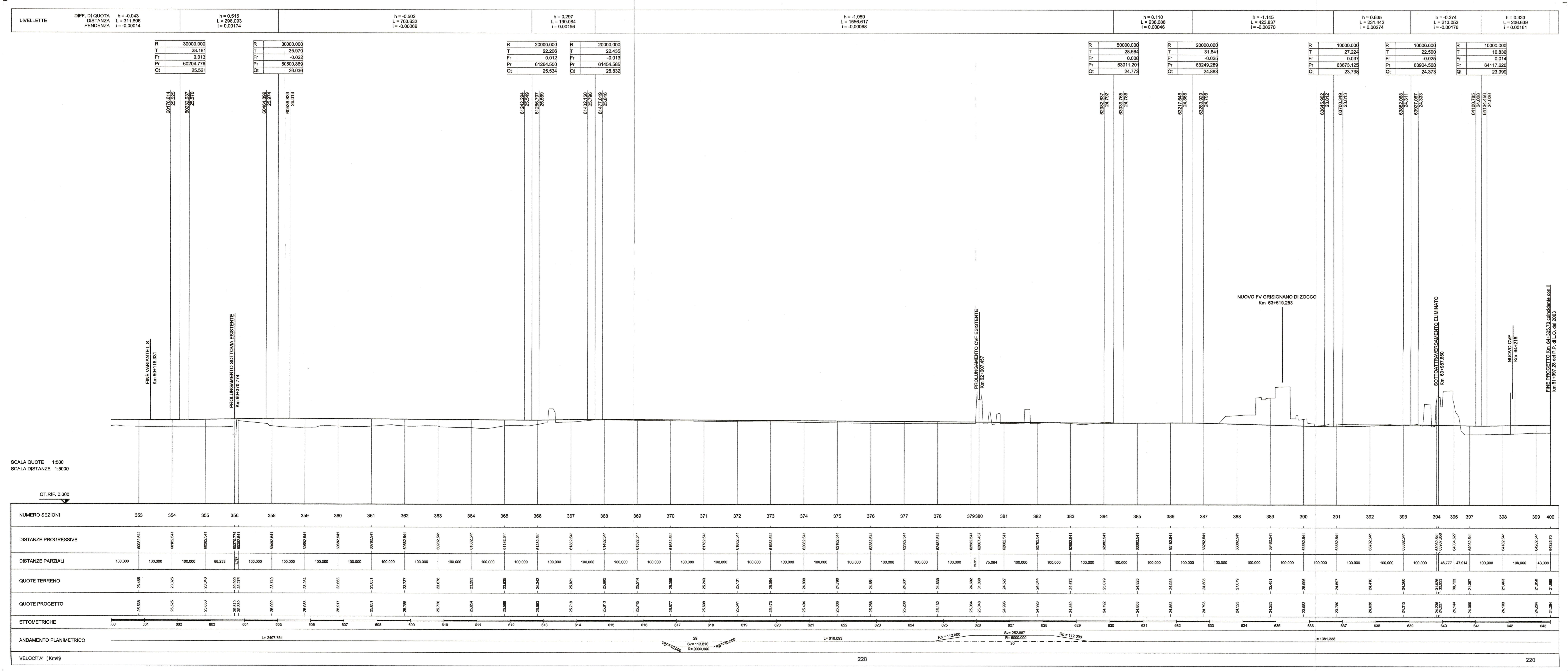


- LEGENDA
- VARIANTE LINEA STORICA
  - LINEA AC
  - DEMOLIZIONI
  - LINEA VICENZA-TREVI
  - OPERE COMPLEMENTARI ALL'ATTRAVERSAMENTO FERROVIARIO NELLA CITA' DI VICENZA OGGETTO DI ALTRA PROGETTAZIONE

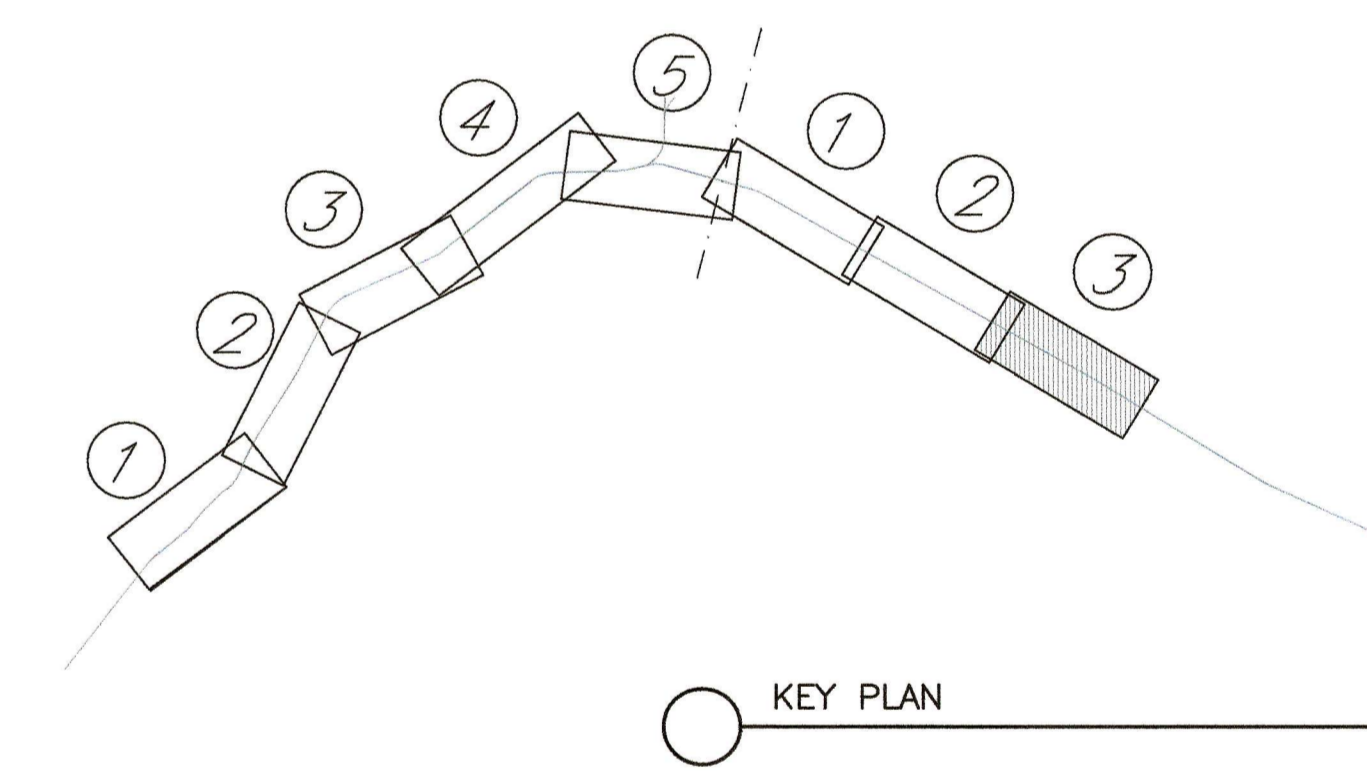


PLANIMETRIA  
scala 1:5000



SCALA QUOTE 1:300  
SCALA DISTANZE 1:5000

PROFILO  
scala 1:5000



COMMITTENTE: **RFI** RETE FERROVIARIA ITALIANA GRUPPO FERROVIE DELLO STATO ITALIANE

PROGETTAZIONE: **ITALFER** GRUPPO FERROVIE DELLO STATO ITALIANE

INFRASTRUTTURE FERROVIARIE STRATEGICHE DEFINITE DALLA LEGGE OBIETTIVO N. 443/01

U.O. PROGETTAZIONE LINEE NODI E ARMAMENTO

STUDIO DI FATTIBILITA'

TRATTA AV/AC VERONA-PADOVA  
SUB-TRATTA VICENZA - PADOVA  
Tratto da Vicenza a Grignano di Zocco

LINEA AV/AC  
PLANOPROFILO - TAV. 3/3

COMMESSA	LOTTO	FASE	ENTE	TIPO DOC.	OPERA/DISCIPLINA	PROGR.	REV.
IM00	02	F	13	F5	IF0001	003	A

Rev.	Descrizione	Redatto	Data	Verificato	Data	Approvato	Data	Autologato	Data
A	Emissione definitiva	A.INGLETTI	Nov 2014	M.ROSSETTI	Nov 2014	B.M. BRANCHI	Nov 2014	V. COZZI	Nov 2014