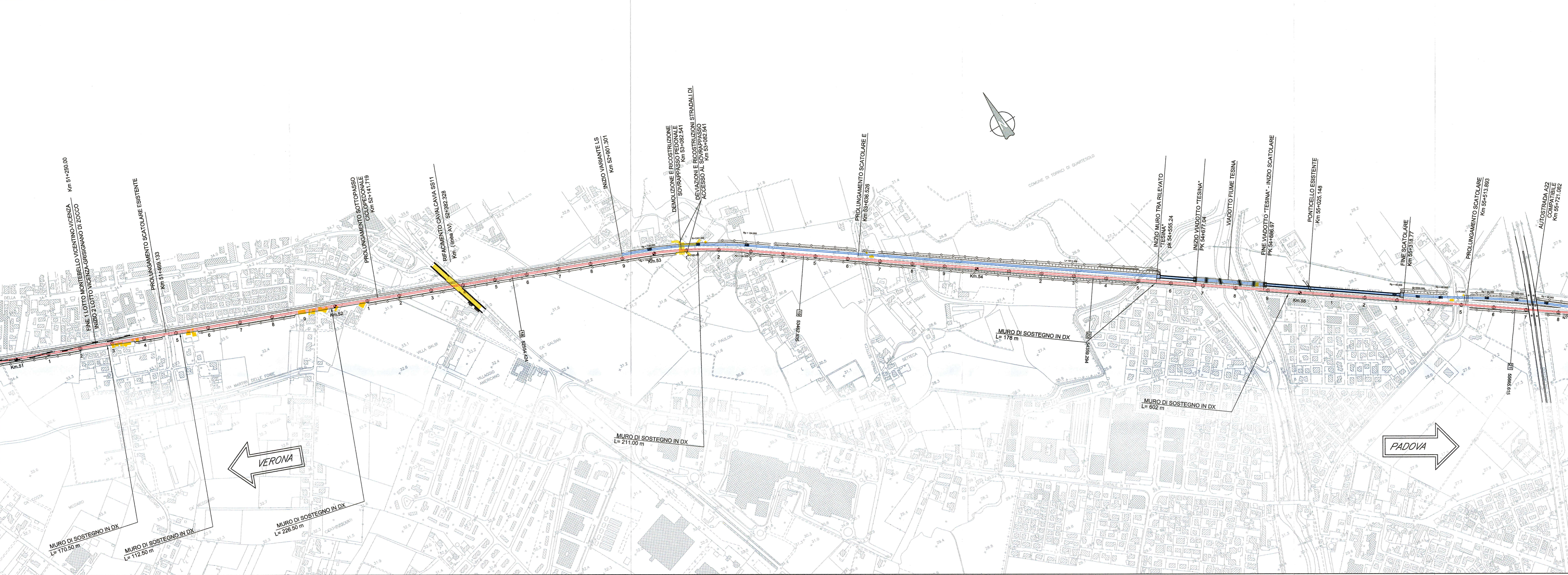
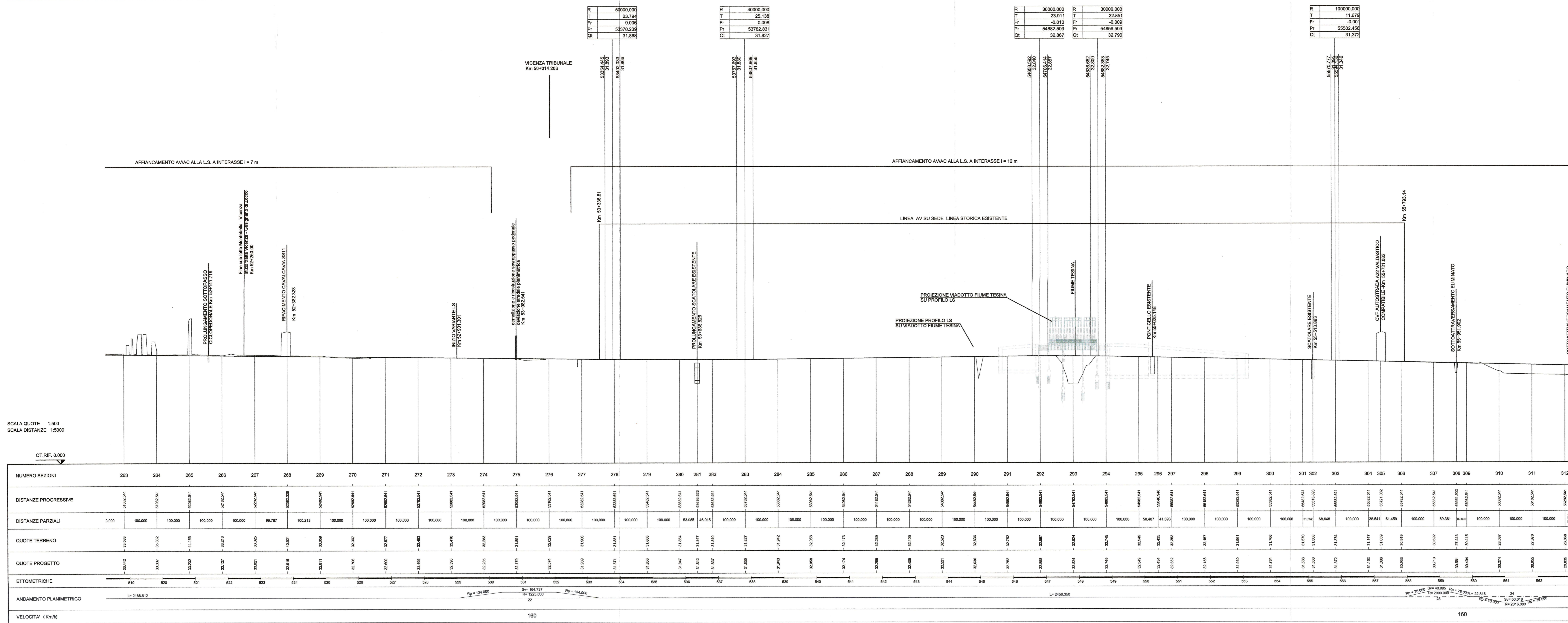


- LEGENDA**
- VARIANTE LINEA STORICA
 - LINEA AC
 - DEMOLIZIONI
 - LINEA VICENZA-TREVISO
 - OPERE COMPLEMENTARI ALL'ATTRAVERSAMENTO FERROVIARIO NELLA CITTA' DI VICENZA OGGETTO DI ALTRA PROGETTAZIONE

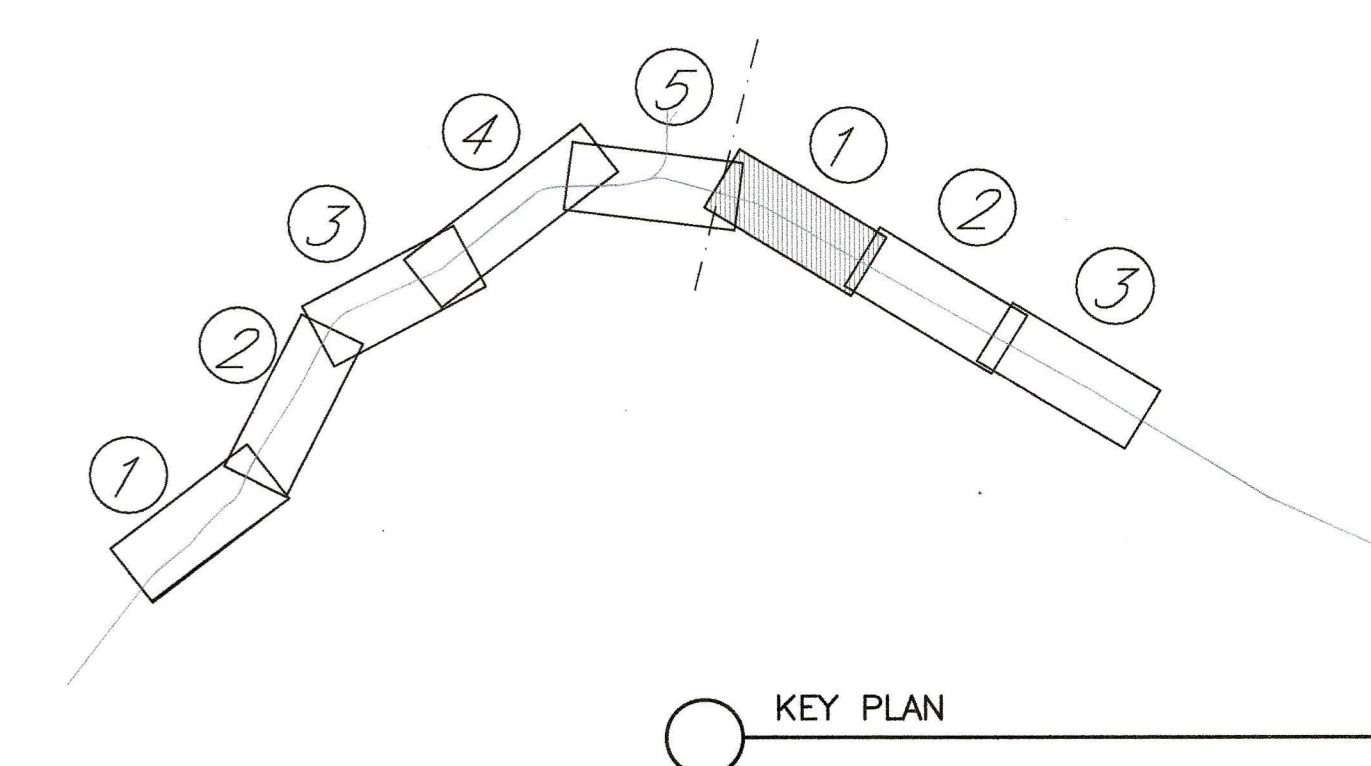


PLANIMETRIA
scala 1:5000

LIVELLETTE	DIFF. DI QUOTA	OSTACOLA	PENALTA	h = -2,070	L = 186,50	i = 0,0106	h = -0,041	L = 404,80	i = -0,0010	h = 1,040	L = 988,00	i = 0,0010	h = -0,078	L = 177,00	i = -0,0004	h = -1,418	L = 722,84	i = -0,0019
------------	----------------	----------	---------	------------	------------	------------	------------	------------	-------------	-----------	------------	------------	------------	------------	-------------	------------	------------	-------------



PROFILO
scala 1:5000



COMMITTENTE: **RFI**
GRUPPO FERROVIARIO ITALIANO
GRUPPO FERROVIE DELLO STATO ITALIANO

PROGETTAZIONE: **ITALFER**
GRUPPO FERROVIE DELLO STATO ITALIANO

INFRASTRUTTURE FERROVIARIE STRATEGICHE DEFINITE
DALLA LEGGE OBIETTIVO N. 443/01

U.O. PROGETTAZIONE LINEE NODI E ARMAMENTO

STUDIO DI FATTIBILITA'

TRATTA AVIAC VERONA-PADOVA
SUB-TRATTA VICENZA - PADOVA
Tratto da Vicenza a Grignano di Zocco

LINEA AVIAC

PLANOPROFILO - TAV. 1/3

SCALA: 1:5000/500

COMMESSA LOTTO FASE ENTE TIPO DOC. OPERA/DISCIPLINA Progr. REV.

IM002 F13 F5 IF0001 001 A

Rev.	Descrizione	Redatto	Data	Verificato	Data	Approvato	Data	Autorizzato	Data
A	Emissione definitiva	A. INGLETTO	Nov 2014	M. ANTONOVIC	Nov 2014	B. M. MANCINI	Nov 2014	V. COFFORTI	Nov 2014

File: IM002F13F5IF0010001TA.dwg n. Edab. X