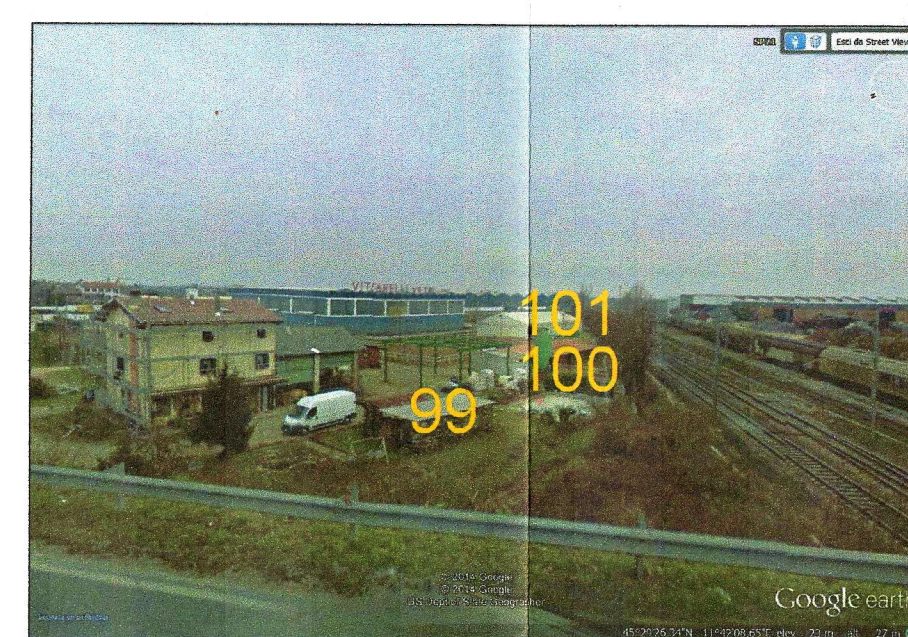




96 - via Marconi progr. km 60.3
FABBRICATO DA DEMOLIRE



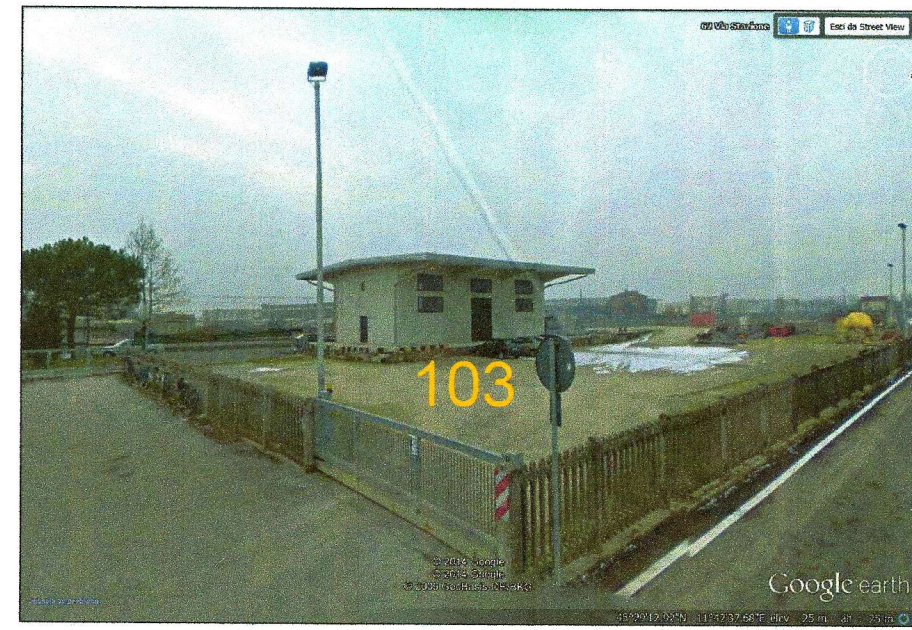
96 - via Marconi progr. km 60.3
FABBRICATO DA DEMOLIRE



99-100-101 - progr. km 62.5
FABBRICATI DA DEMOLIRE



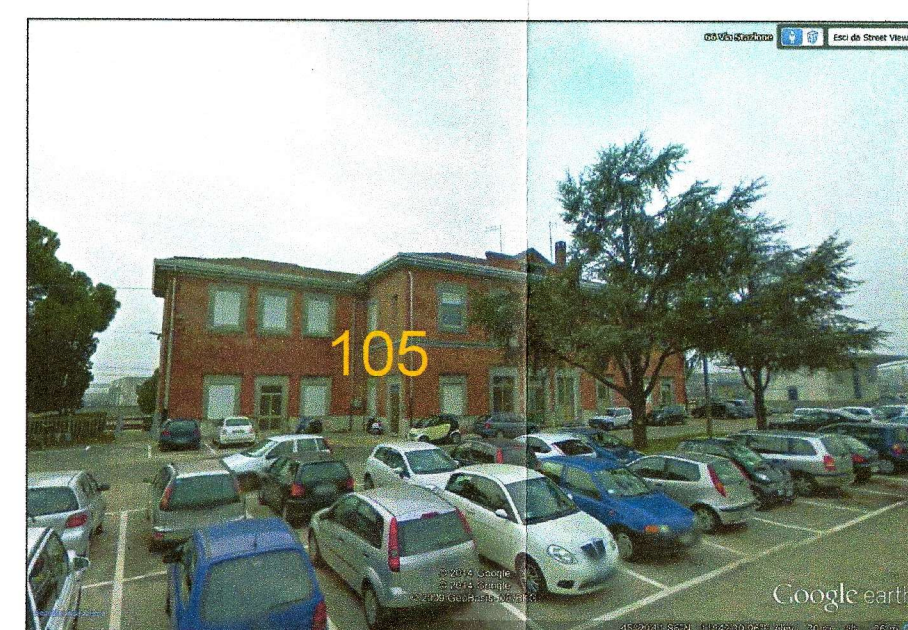
102 - progr. km 62.7
FABBRICATO DA DEMOLIRE



103 - Stazione Grisignano progr. km 62.7
FABBRICATO TECNOLOGICO DA DEMOLIRE



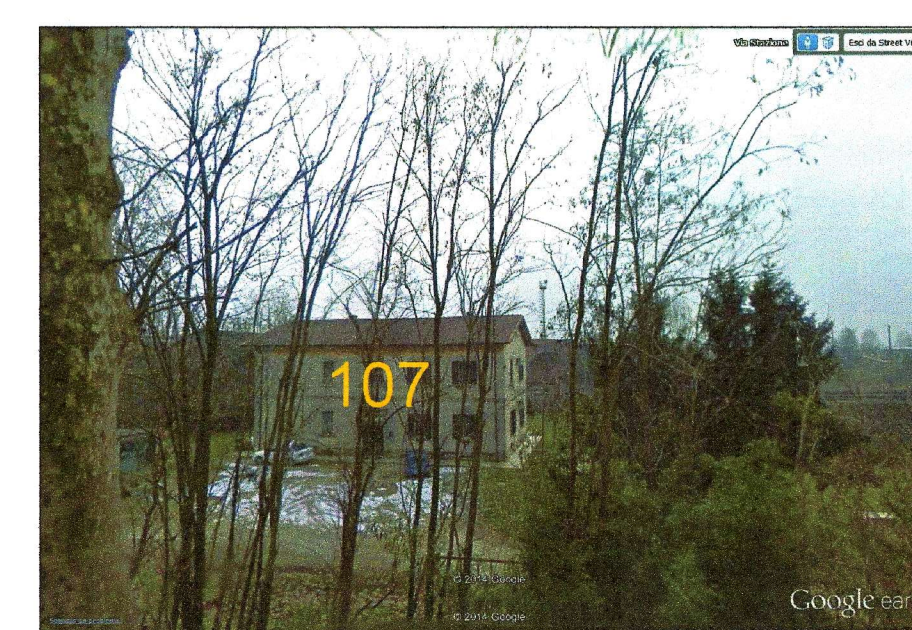
104 - Stazione Grisignano progr. km 62.7
FABBRICATO FERROVIARIO DA DEMOLIRE



105 - Stazione Grisignano progr. km 62.7
FABBRICATO VIAGGIATORI DA DEMOLIRE



106 - progr. km 64
FABBRICATO DA DEMOLIRE



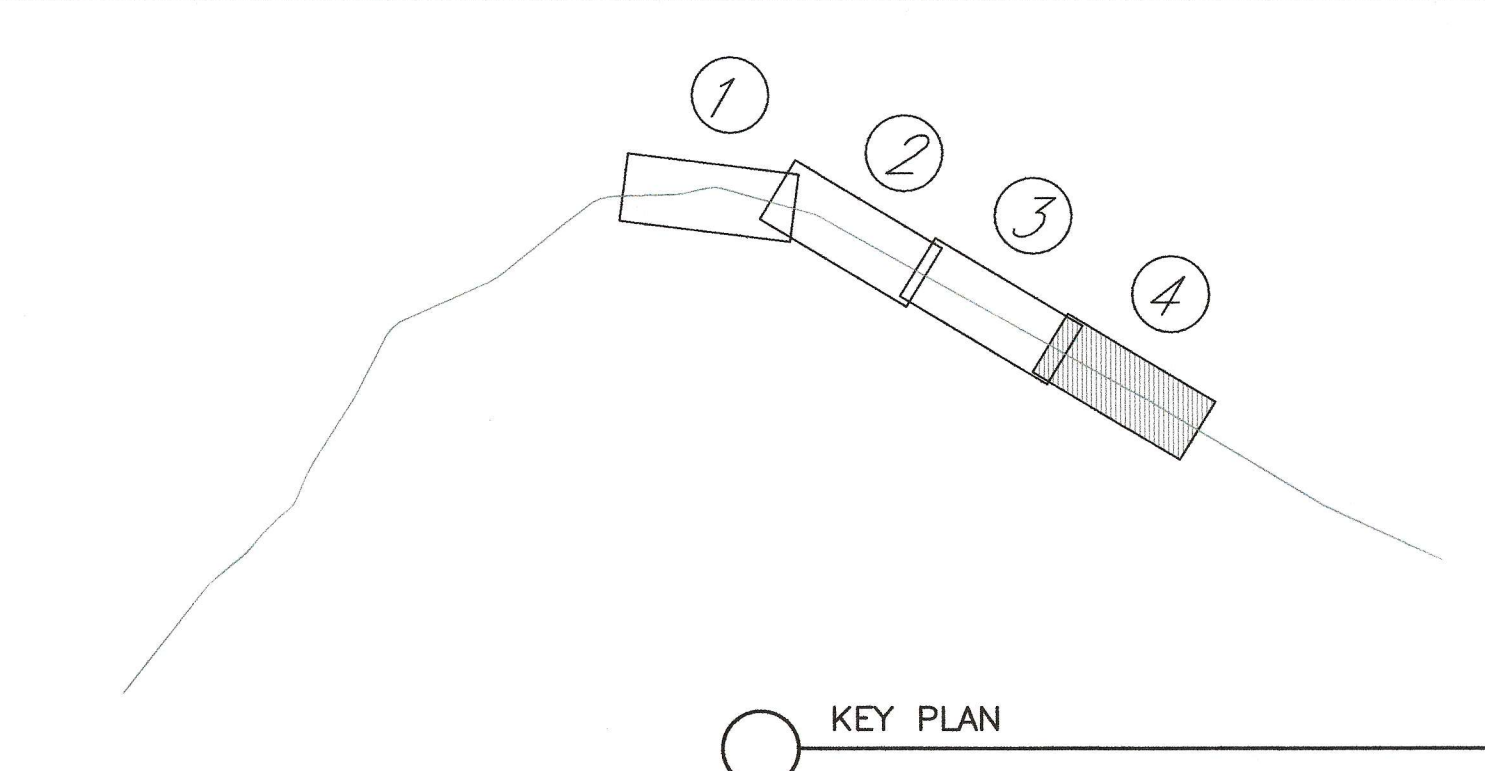
107 - progr. km 64
FABBRICATO DA DEMOLIRE

LEGENDA

- DEMOLIZIONI EDIFICI
- DEMOLIZIONI OPERE CIVILI
- VARIANTE LINEA STORICA
- LINEA AC
- LINEA VICENZA-TREVISO
- BINARI MERCI

n. piani/tipo opera d'arte	
fabbricato 51	3
fabbricato 52	3
fabbricato 53	3
fabbricato 54	2
fabbricato 55	1
fabbricato 56	1
fabbricato 57	sottovia
fabbricato 58	3
fabbricato 59	3
fabbricato 60	2
fabbricato 61	sottovia
fabbricato 62	3
fabbricato 63	2
fabbricato 64	3
fabbricato 65	3
fabbricato 66	2
fabbricato 67	5
fabbricato 68	sottovia
fabbricato 69	sottovia/sottopasso
fabbricato 70	sottovia/sottopasso
fabbricato 71	sottovia/sottopasso
fabbricato 72	2
fabbricato 73	sottovia/sottopasso
fabbricato 74	sottovia/sottopasso
fabbricato 75	2
fabbricato 76	2
fabbricato 77	2
fabbricato 78	3
fabbricato 79	1
fabbricato 80	sottovia/sottopasso
fabbricato 81	sottovia/sottopasso
fabbricato 82	sottovia/sottopasso
fabbricato 83	sottovia/sottopasso
fabbricato 84	2
fabbricato 85	2
fabbricato 86	sottovia/sottopasso
fabbricato 87	sottovia/sottopasso
fabbricato 88	sottovia/sottopasso
fabbricato 89	sottovia/sottopasso
fabbricato 90	sottovia/sottopasso
fabbricato 91	sottovia/sottopasso
fabbricato 92	sottovia/sottopasso
fabbricato 93	sottovia/sottopasso
fabbricato 94	2
fabbricato 95	2
fabbricato 96	2
fabbricato 97	sottovia/sottopasso
fabbricato 98	sottovia/sottopasso
fabbricato 99	1
fabbricato 100	1
fabbricato 101	2
fabbricato 102	2 capannone
fabbricato 103	2
fabbricato 104	3
fabbricato 105	3
fabbricato 106	3
fabbricato 107	2
fabbricato 108	sottovia/sottopasso

lotto 2	n.
fabbricati	51-56, 58-60, 62-67, 72, 75-79, 84-85, 94-96, 99-107
opere d'arte	57, 61, 68-69, 73, 80-83, 86-93, 98, 108



KEY PLAN



PLANIMETRIA
scala 1:5000

COMMITTENTE: **RFI** RETE FERROVIARIA ITALIANA GRUPPO FERROVIE DELLO STATO ITALIANE

PROGETTAZIONE: **ITALFERR** GRUPPO FERROVIE DELLO STATO ITALIANE

INFRASTRUTTURE FERROVIARIE STRATEGICHE DEFINITE DALLA LEGGE OBIETTIVO N. 443/01

U.O. CORPO STRADALE E GEOTECNICA

STUDIO DI FATTIBILITA'

**TRATTA AV/AC VERONA-PADOVA
SUB-TRATTA VICENZA - PADOVA
Tratto da Vicenza a Grisignano di Zocco**

PLANIMETRIA DEMOLIZIONI - TAV. 4
SCALA: 1:5000

Rev.	Descrizione	Redatto	Data	Verificato	Data	Approvato	Data	Autorizzato	Data
A	Emissione definitiva	A. ROSSETTI	Nov. 2014	[Signature]	Nov. 2014	F. SACCHI	Nov. 2014	[Signature]	Nov. 2014

File: IM002F11P5C5000004A.dwg n. Elab.: X