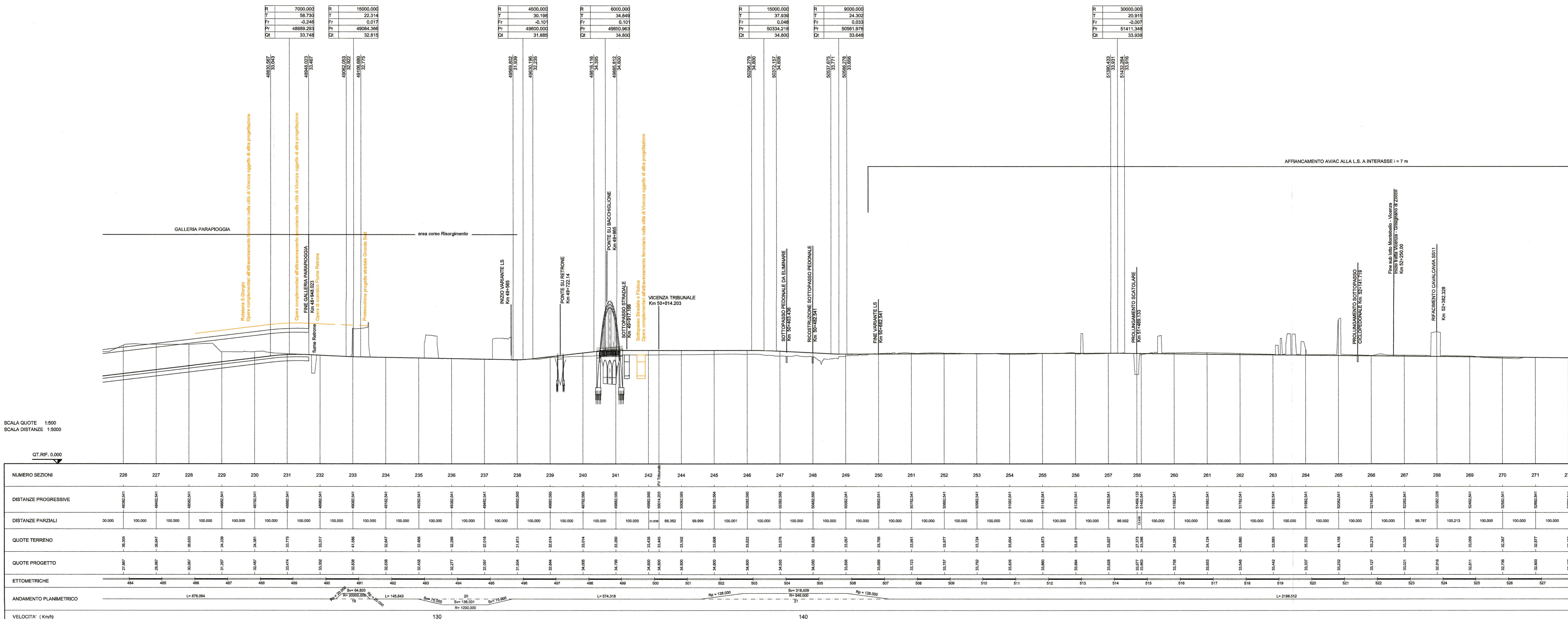


- LEGENDA
- VARIANTE LINEA STORICA
 - LINEA AC
 - DEMOLIZIONI
 - LINEA VICENZA-TREVISO
 - OPERE COMPLEMENTARI ALL'ATTRAVERSAMENTO FERROVIARIO NELLA CITTÀ DI VICENZA OGGETTO DI ALTRA PROGETTAZIONE

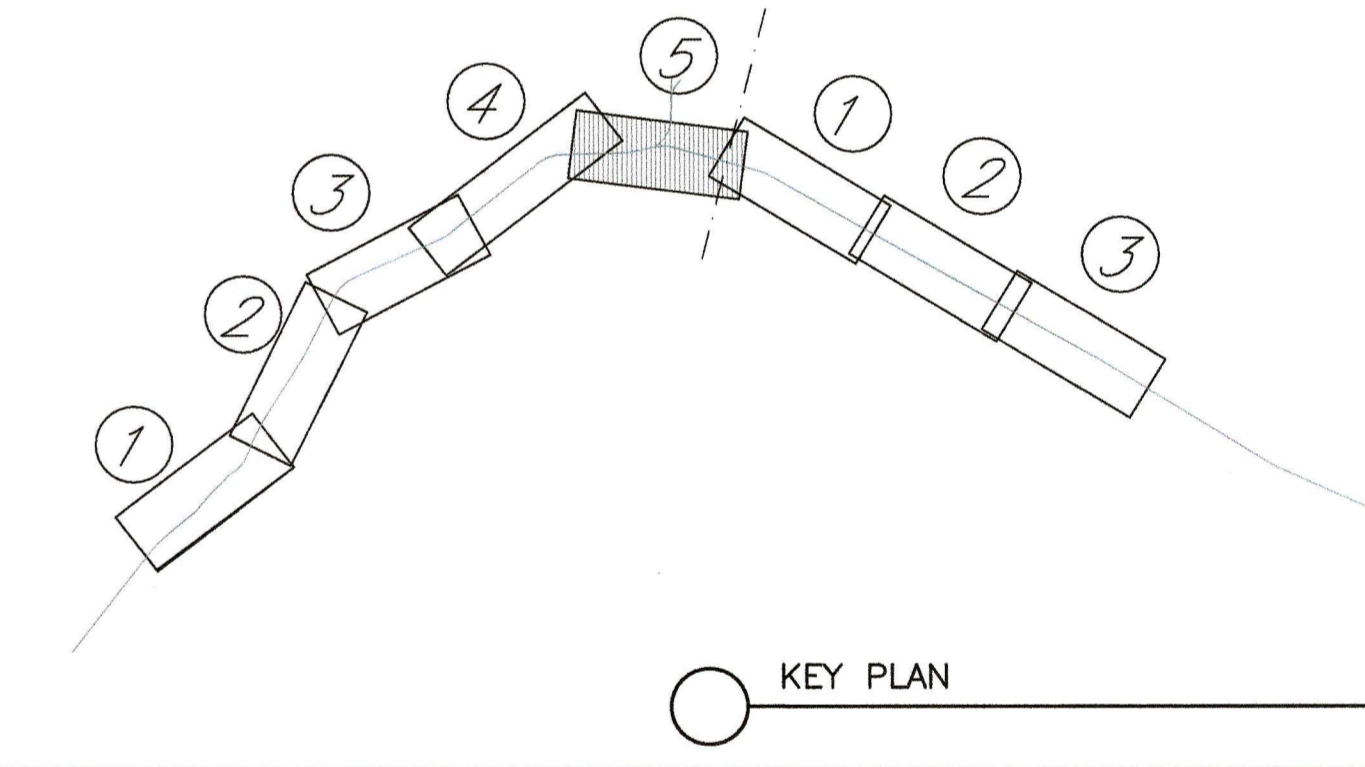


PLANIMETRIA
scala 1:5000

LIVELLETTE	DIFF. DI QUOTA Distanza Pendenza	h = 10,054 L = 837,801 i = 0,01200	h = -0,832 L = 186,073 i = -0,00448	h = -0,931 L = 515,834 i = -0,00181	h = 2,915 L = 250,963 i = 0,01162	h = 0,000 L = 483,295 i = 0,00000	h = -1,182 L = 227,738 i = -0,00518	h = 0,290 L = 849,372 i = 0,00034	h = -2,070 L = 1066,891 i = -0,00193
------------	--	--	---	---	---	---	---	---	--



PROFILO
scala 1:5000



COMMITTENTE: **RFI**
RETE FERROVIARIA ITALIANA
 GRUPPO FERROVIE DELLO STATO ITALIANE

PROGETTAZIONE: **ITALFERR**
GRUPPO FERROVIE DELLO STATO ITALIANE

**INFRASTRUTTURE FERROVIARIE STRATEGICHE DEFINITE
 DALLA LEGGE OBIETTIVO N. 443/01**

U.O. PROGETTAZIONE LINEE NODI E ARMAMENTO

STUDIO DI FATTIBILITA'

**TRATTA AV/AC VERONA-PADOVA
 SUB-TRATTA VERONA - VICENZA
 SUB-LOTTO MONTEBELLO VICENTINO - VICENZA**

LINEA AV/AC

PLANOPROFILO - TAV: 5/5
 SCALA: 1:5000/500

COMMESSA	LOTTO	FASE	ENTE	TIPO DOC.	OPERADISCIPLINA	PROGR.	REV.
I	M00	01	F	13	F5	I	F0001
							005
							A

Rev.	Descrizione	Redatto	Data	Verificato	Data	Approvato	Data	Autografo	Data
A	Emissione definitiva	A. ANGILETTI	Nov 2014	M. ANSOVINI	Nov 2014	B.M. BIANCHI	Nov 2014	[Signature]	Nov 2014