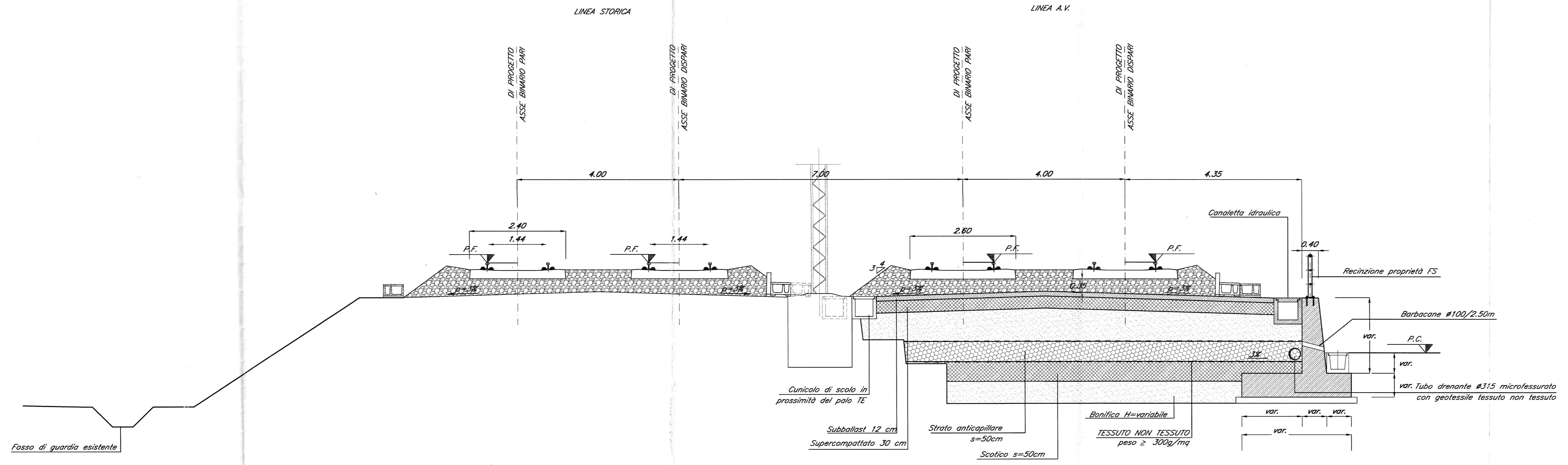
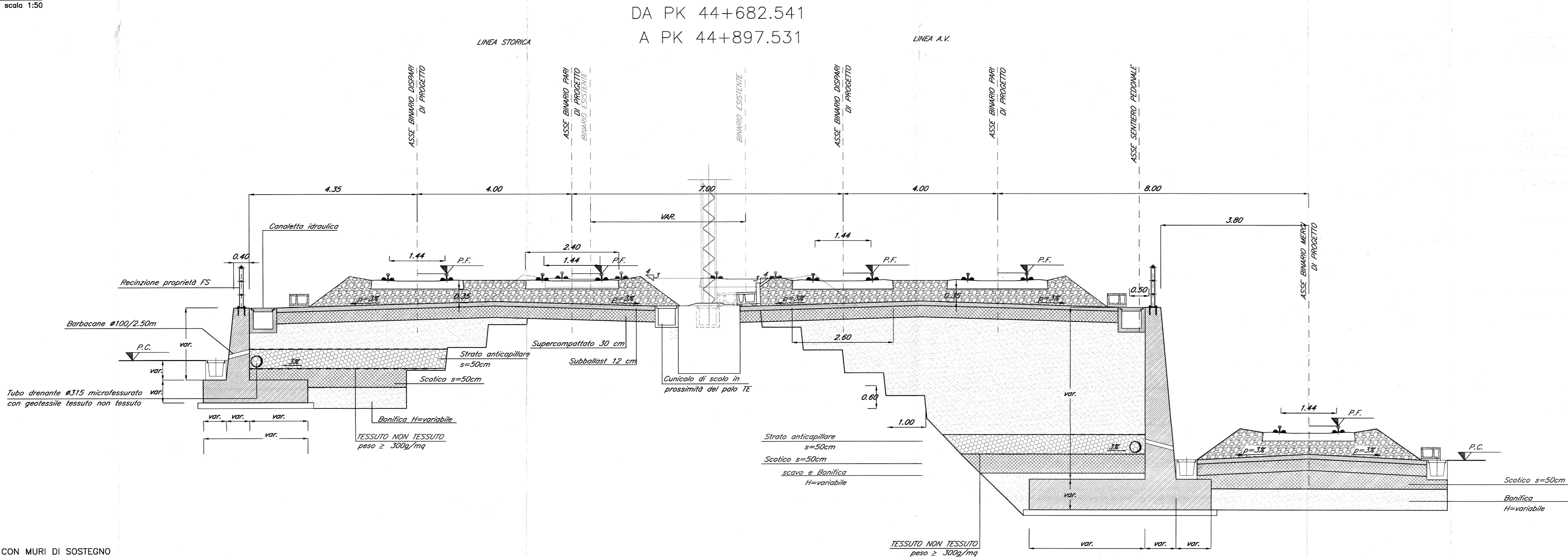


SEZIONE TIPO IN RILEVATO CON BARRIERE ANTIRUMORE
INTERASSE 7.00 m scala 1:50



SEZIONE TIPO IN RILEVATO CON MURI DI SOSTEGNO
scala 1:50



DA PK 44+682.541
A PK 44+897.531

SEZIONE TIPO IN RILEVATO CON MURI DI SOSTEGNO
AFFIANCAMENTO BINARIO MERCI scala 1:50

NOTA:
Le sezioni rappresentate riportano la condizione più frequente, ovvero la linea AV che viene realizzata in affiancamento alla linea storica esistente.
In alcuni tratti, la linea storica si trova in variante di tracciato alle seguenti progressive:
da pk 32+224,811 a pk 35+870,951
da pk 44+682,541 a pk 49+048,023
da pk 49+600 (ca.) a pk 50+682,541
da pk 52+901,301 a pk 60+118,331
La linea AV di progetto, invece, si trova sul sedime della linea esistente alle seguenti progressive:
da pk 53+336,81 a pk 55+793,14
per maggiori dettagli, si rimanda alle planimetrie di progetto

COMMITTENTE: **RFI** RETE FERROVIARIA ITALIANA GRUPPO FERROVIE DELLO STATO ITALIANE

PROGETTAZIONE: **ITALFER** GRUPPO FERROVIE DELLO STATO ITALIANE

INFRASTRUTTURE FERROVIARIE STRATEGICHE DEFINITE DALLA LEGGE OBIETTIVO N. 443/01

U.O. CORPO STRADALE E GEOTECNICA

STUDIO DI FATTIBILITA'

TRATTA AVIC VERONA-PADOVA
TRATTO MONTEBELLO VICENTINO - VICENZA - GRISIGNANO DI ZOCCO

SEZIONI TIPO - RILEVATO - TAV.2/2

SCALA: 1:50

Rev.	Descrizione	Redatto	Data	Verificato	Data	Approvato	Data	Autorizzato	Data
A	Emissione definitiva	A. INGLETTI	Nov 2014	M. MARANGOLI	Nov 2014	B.M. BIANCHI	Nov 2014	F. SACCHI	Nov 2014

File: IM0000F11WBCS000004A.dwg n. Ebb.: X