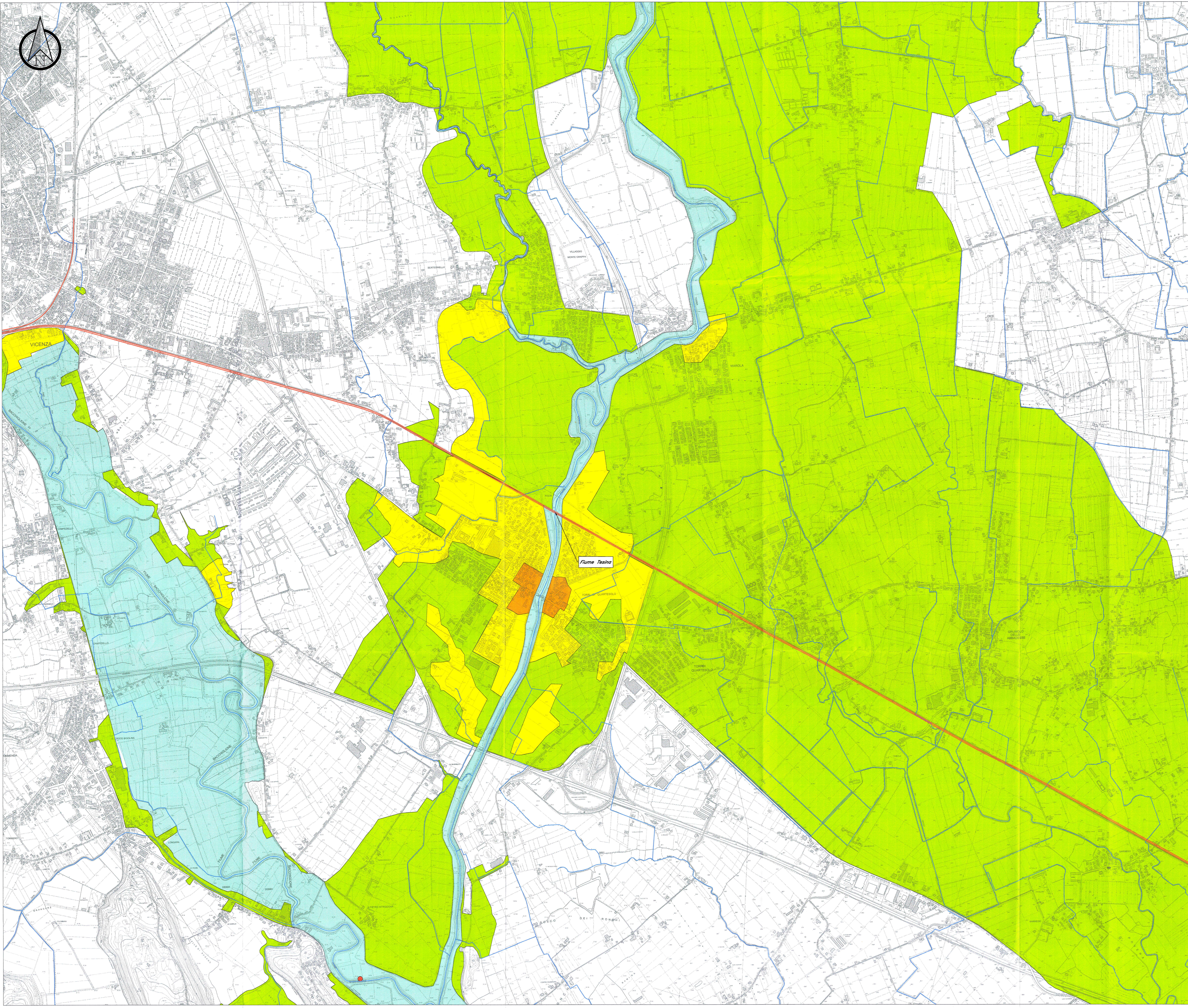


Legenda

- PIANO ASSETTO IDROGEOLOGICO P.A.I.
 Perimetrazione e classi di pericolosità idraulica
- F - Area Fluviale
 - P1 - Pericolosità idraulica moderata
 - P2 - Pericolosità idraulica media
 - P3 - Pericolosità idraulica elevata
 - P4 - Pericolosità idraulica molto elevata
 - Rotte arginali relative all'evento alluvionale 31 Ottobre - 2 Novembre 2010
- Fonte: Piano stralcio per l'assetto idrogeologico del bacino idrografico del fiume Brenta-Bacchiglione (D.Lgs.152/2006 - aggiornamento in esito al Decreto Segretariale n.46 del 05/08/2014)
- RETICOLO IDROGRAFICO
 - LINEA FERROVIARIA RFI



COMMITTENTE: **RFI**
 RETE FERROVIARIA ITALIANA
 GRUPPO FERROVIE DELLO STATO ITALIANE

PROGETTAZIONE: **ITALFERR**
 GRUPPO FERROVIE DELLO STATO ITALIANE

**INFRASTRUTTURE FERROVIARIE STRATEGICHE DEFINITE
 DALLA LEGGE OBIETTIVO N. 443/01**

U.O. CORPO STRADALE E GEOTECNICA

STUDIO DI FATTIBILITA'

**TRATTA AV/AC VERONA-PADOVA
 TRATTO MONTEBELLO VICENTINO - VICENZA - GRISIGNANO DI ZOCCO**

Planimetria aree di pericolosità AdB (3 di 3)

SCALA: 1:10'000

COMMESSA	LOTTO	FASE	ENTE	TIPO DOC.	OPERADISCIPLINA	PROGR.	REV.
I	M	0	0	F	1	1	P4
I	D	0	0	1	D	0	0
I	0	0	1	1	0	0	1
I	0	0	1	1	0	0	3
I	0	0	1	1	0	0	A

Rev.	Descrizione	Redatto	Data	Verificato	Data	Approvato	Data	Autorizzato	Data
A	Emissione definitiva	C. Marzocchi	Nov-2014	[Signature]	Nov-2014	[Signature]	Nov-2014	F. Scalet	Nov-2014

File: IM0000F11P4ID0001003A.dwg n. Elab.: X