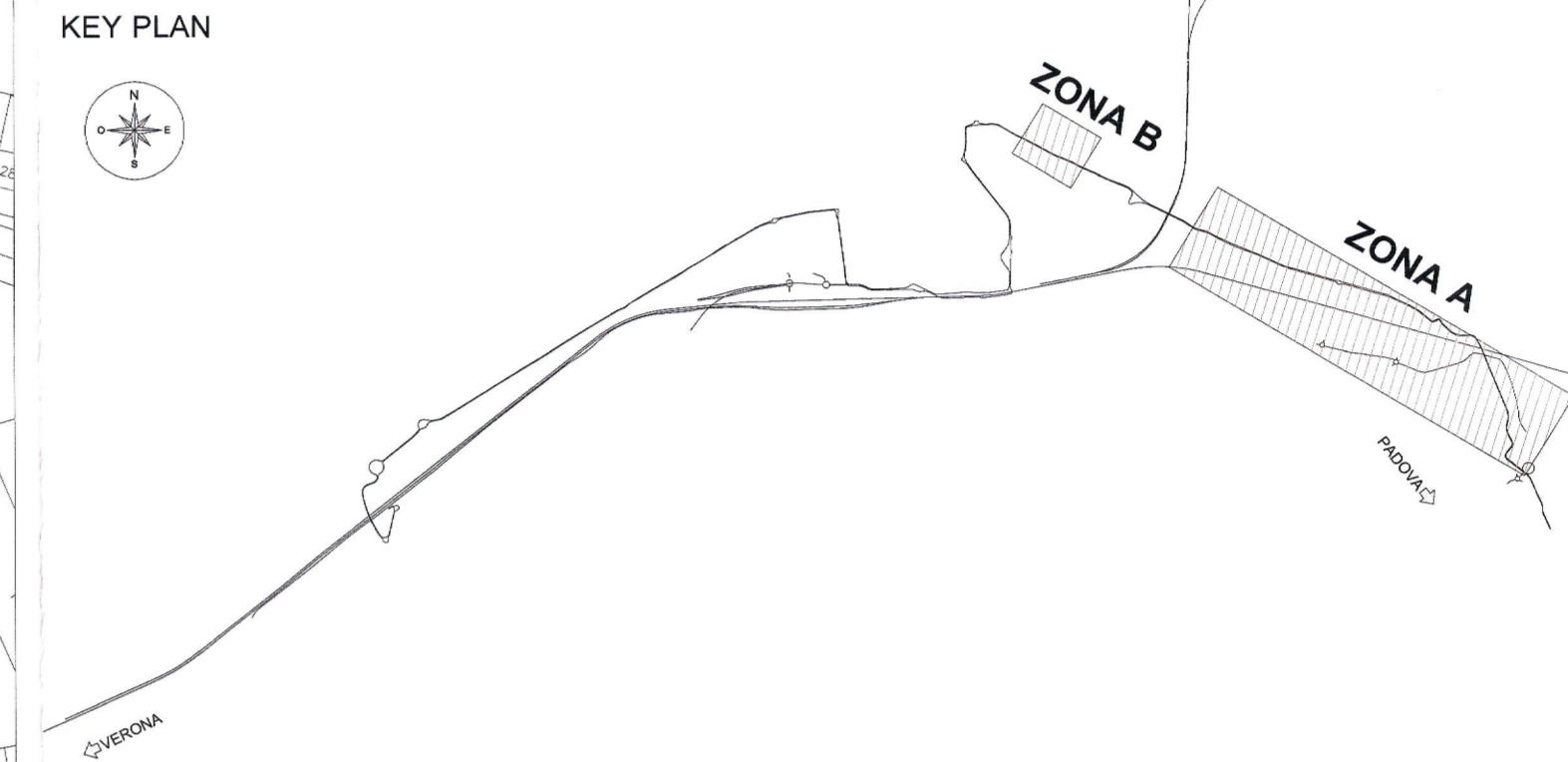
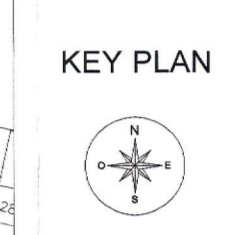
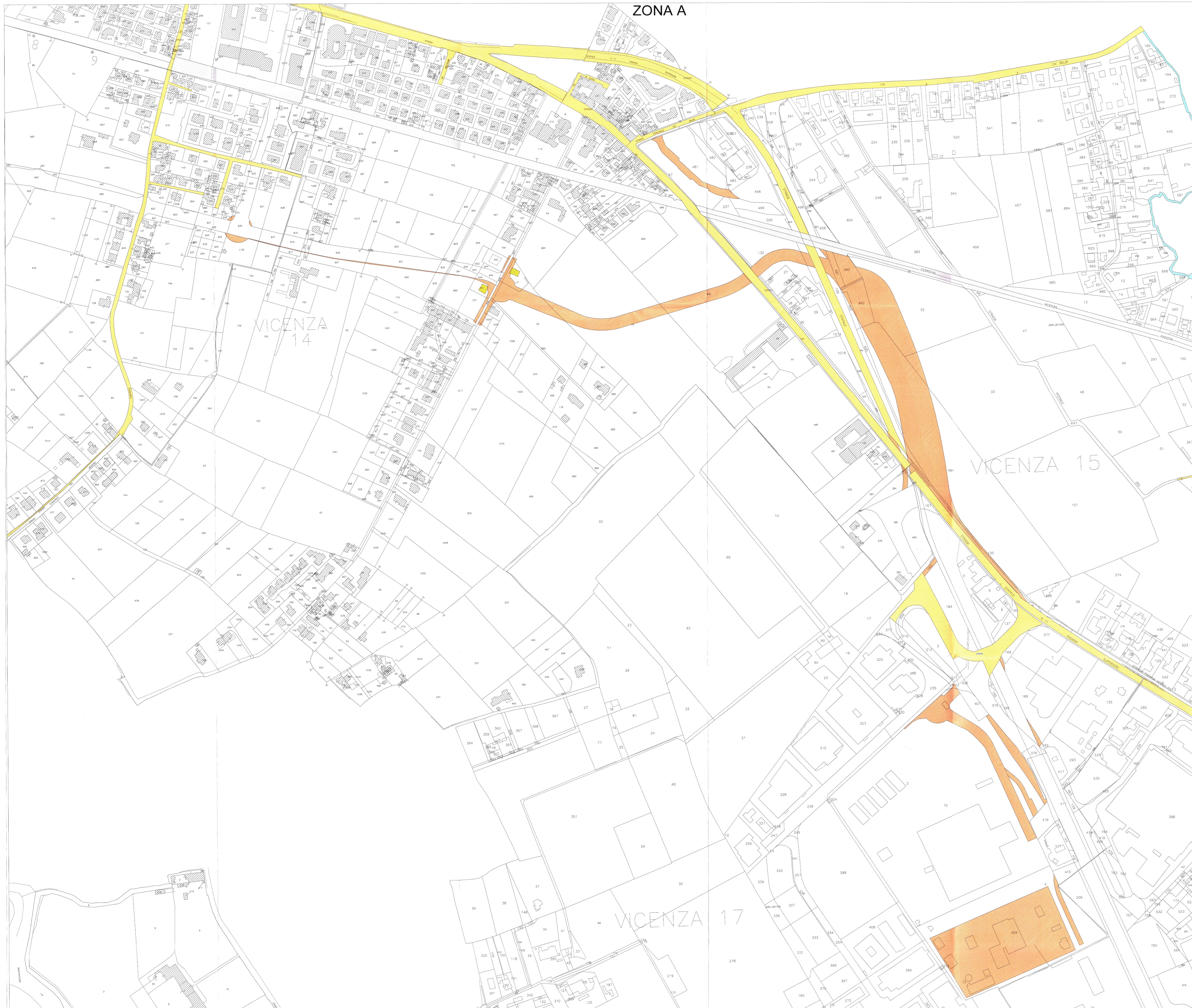


ZONA A

ZONA B



LEGGENDA

- SEDE FERROVIARIA ESISTENTE
- AREE DA ESPROPRIARE PER NUOVA SEDE FERROVIARIA
- AREE DA ESPROPRIARE PER DEVIAZIONE STRADE E CORSI D'ACQUA
- EDIFICI DA DEMOLIRE
- CORSI D'ACQUA ESISTENTI
- STRADE PUBBLICHE ESISTENTI
- EDIFICI DA DEMOLIRE NON PRESENTI IN MAPPA



PROGETTAZIONE:



INFRASTRUTTURE FERROVIARIE STRATEGICHE DEFINITE DALLA LEGGE OBIETTIVO N.443/01

CUP: J41E100000009

U.O. VALUTAZIONE RISERVE, ESPROPRI E SUBAPPALTI

PROGETTO PRELIMINARE
 LINEA AV/AC VERONA - PADOVA
 LOTTO FUNZIONALE II
 ATTRAVERSAMENTO DI VICENZA

PIANO PARTICELLARE DELLE ESPROPRIAZIONI COMUNE DI VICENZA 3/3

SCALA: 1:2000

COMMESSA LOTTO FASE ENTE TIPO DOC. OPERA/DISCIPLINA PROGR. REV.
 I N 0 1 0 0 R 4 3 B D A Q 0 0 0 0 0 0 3 A

Rev.	Descrizione	Redatto	Data	Verificato	Data	Approvato	Data	Autorizzato	Data
A	Emissione esecutiva	[Signature]	Luglio 2017	[Signature]	Luglio 2017	[Signature]	Luglio 2017	[Signature]	Luglio 2017

In Elab.