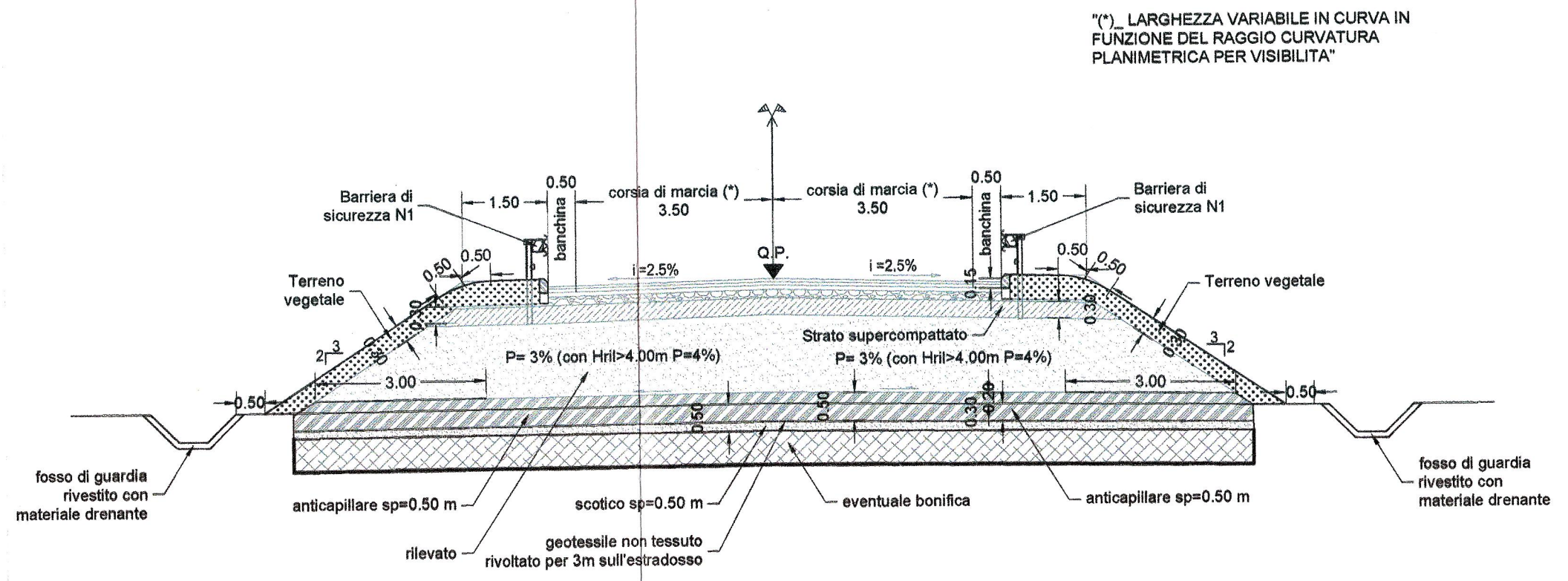
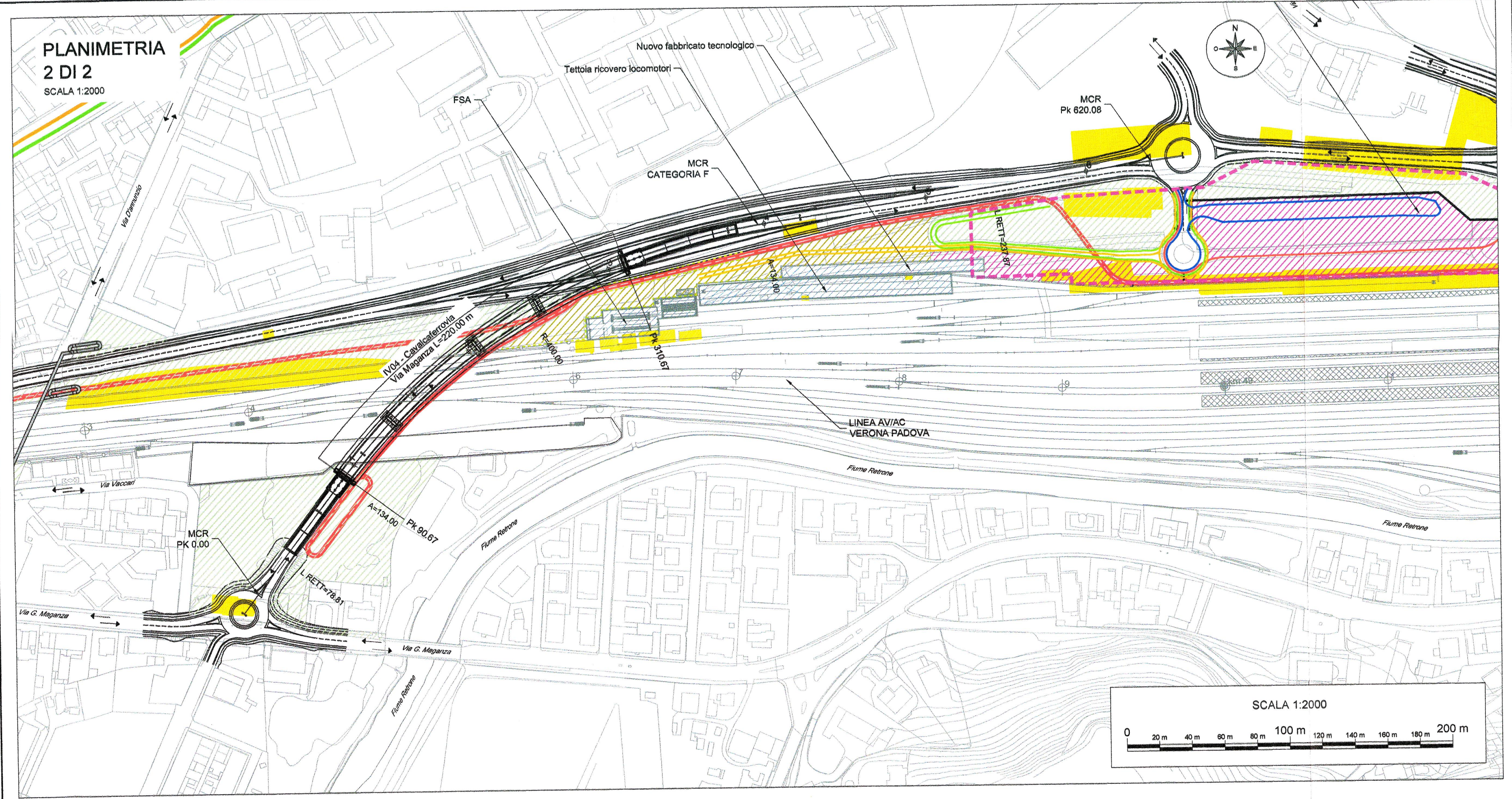
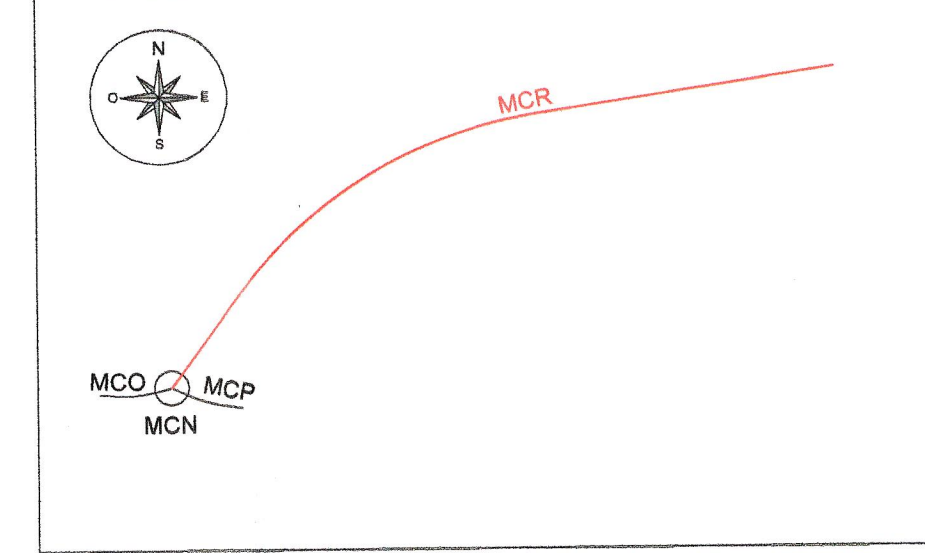


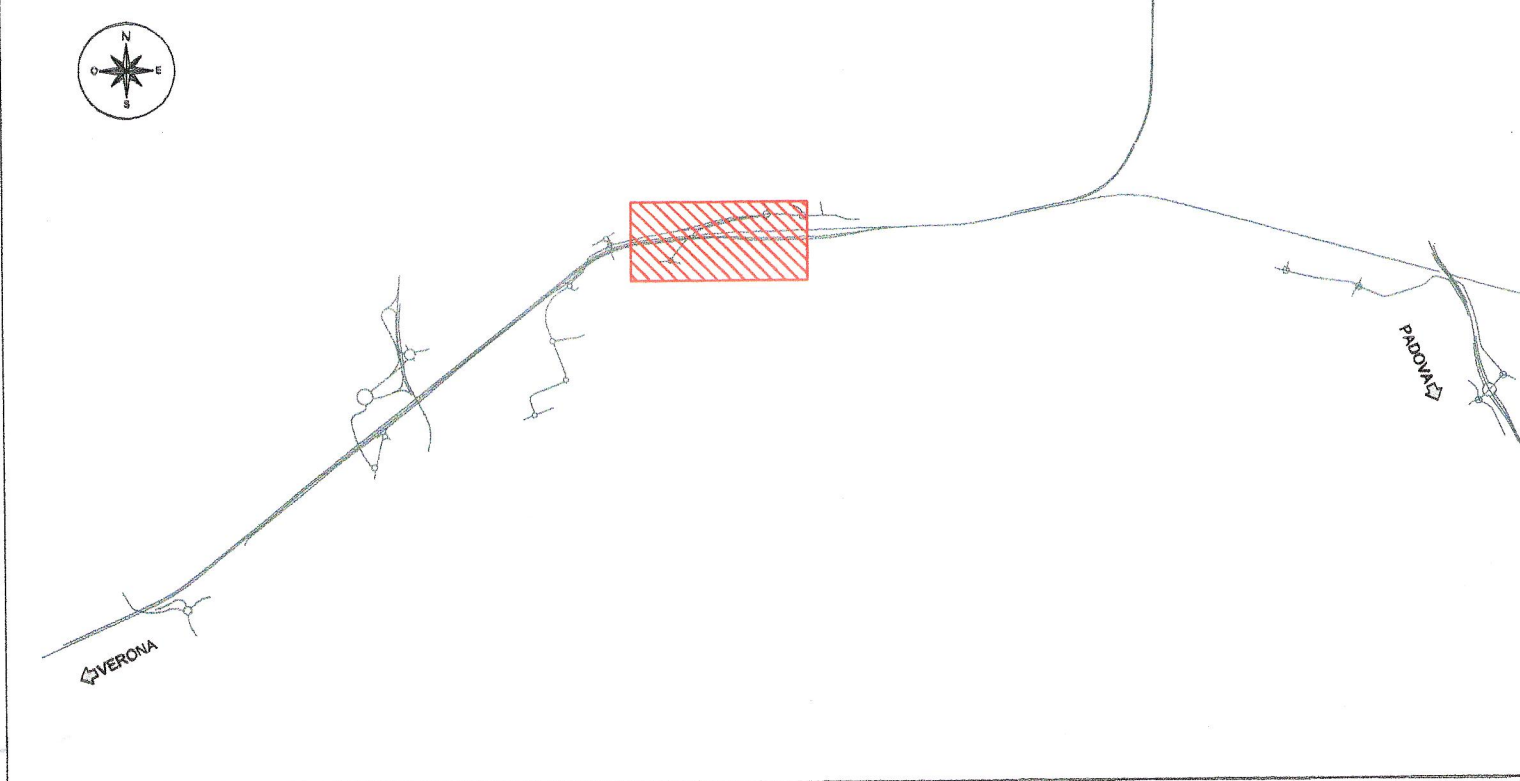
**PLANIMETRIA  
2 DI 2**  
SCALA 1:2000



**PLANIMETRIA DI INQUADRAMENTO**

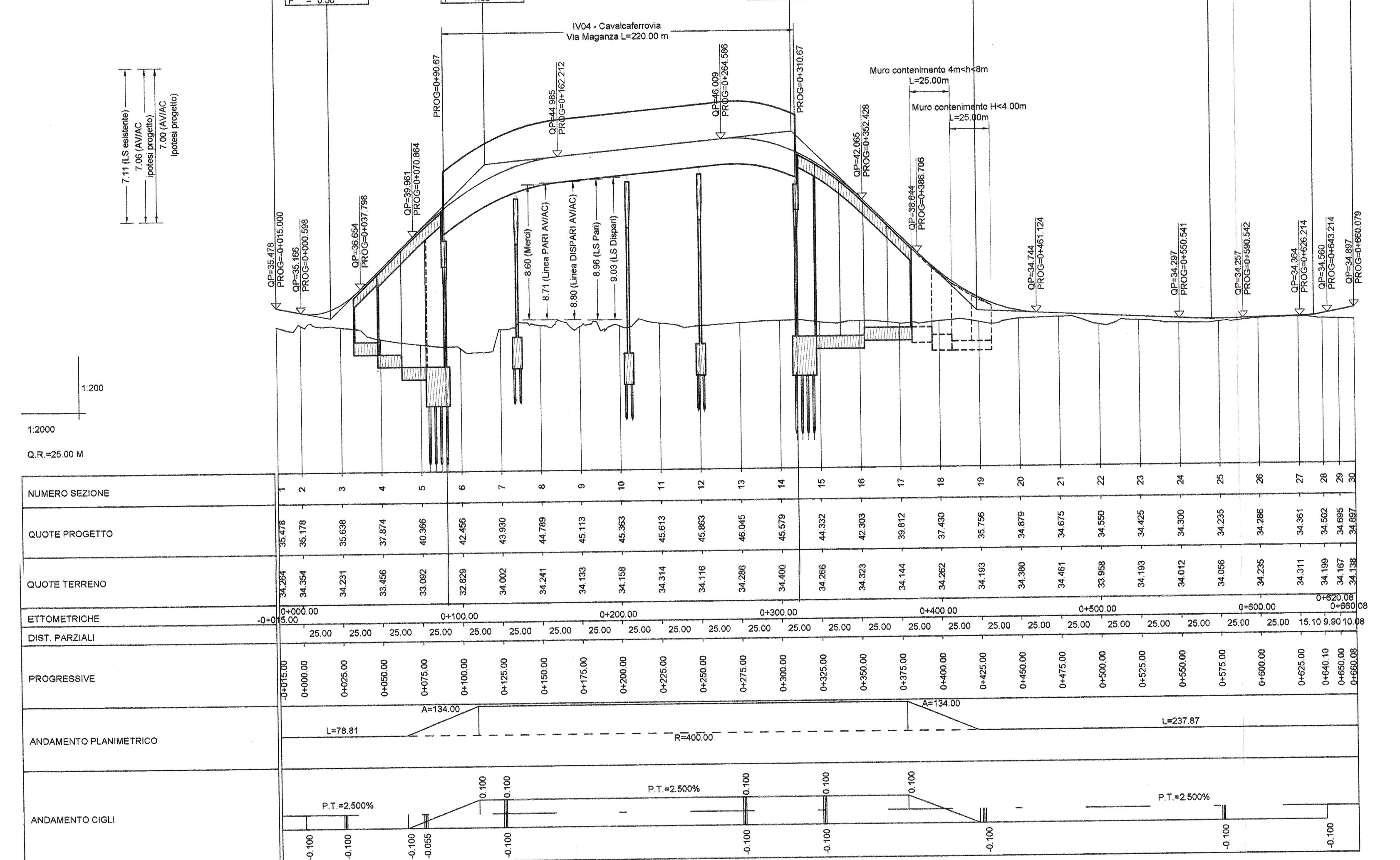


**KEY PLAN**



LIVELLETTA	DISL =	p =
34.20	-0.124	0.1000
97.34	0.773	0.1000
151.67	1.92	0.0100
115.41	-11.52	-0.0100
146.83	-0.73	-0.0050
64.17	0.19	0.0030
25.38	0.61	0.0020
634.714	650.079	34.95

**PROFILO  
MCR**  
SCALA 1:2000



**LEGENDA VIABILITA' STRADALE**

- Nuova linea TPL Direzione Est
- Nuova linea TPL Direzione Ovest
- Demolizioni

**LEGENDA AREA STAZIONE**

- Ingressi alla stazione
- Viabilita' autobus
- Viabilita' automobili
- Viabilita' di accesso interrato Metropark
- Viabilita' auto parcheggio FS
- Nuova viabilita' ciclabile
- Nuove volumetrie
- Area di interscambio modale ferro-gomma (superficiale)
- Accessibilita' parcheggio interrato Metropark
- Perimetro parcheggio interrato Metropark (livello1)
- Area esclusiva RFI
- Aree riqualificazione urbana: spazi pubblici-verde
- Area tecnica deposito Nuova Linea TPL
- Zone Verdi

COMMITTENTE:  
**RFI**  
RETE FERROVIARIA ITALIANA  
GRUPPO FERROVIE DELLO STATO ITALIANE

PROGETTAZIONE:  
**ITALFERR**  
GRUPPO FERROVIE DELLO STATO ITALIANE

**INFRASTRUTTURE FERROVIARIE STRATEGICHE DEFINITE DALLA LEGGE  
OBIETTIVO N.443/01**

U.O. INFRASTRUTTURE CENTRO

PROGETTO PRELIMINARE

**LINEA AV/AC VERONA - PADOVA**

**LOTTO FUNZIONALE II**

**ATTRAVERSAMENTO DI VICENZA**

PROGETTO VIABILITA' STRADALE

NV08 Via Maganza  
Planimetria di progetto, profili e sezioni - Tav. 2 di 2

SCALA:  
varie

COMMESSA LOTTO FASE ENTE TIPO DOC. OPERA/DISCIPLINA PROGR. REV.  
**IN01 00 R 11 PZ NV0800 002 A**

Rev.	Descrizione	Redatto	Data	Verificato	Data	Approvato	Data	Autorizzato	Data
A	EMMISSIONE ESECUTIVA	F. Fortani	Giugno 2017	M. Venturini	Giugno 2017	S. Bianchi	Giugno 2017		

File: IN0100R11PZNV0800002A n. Elab.: