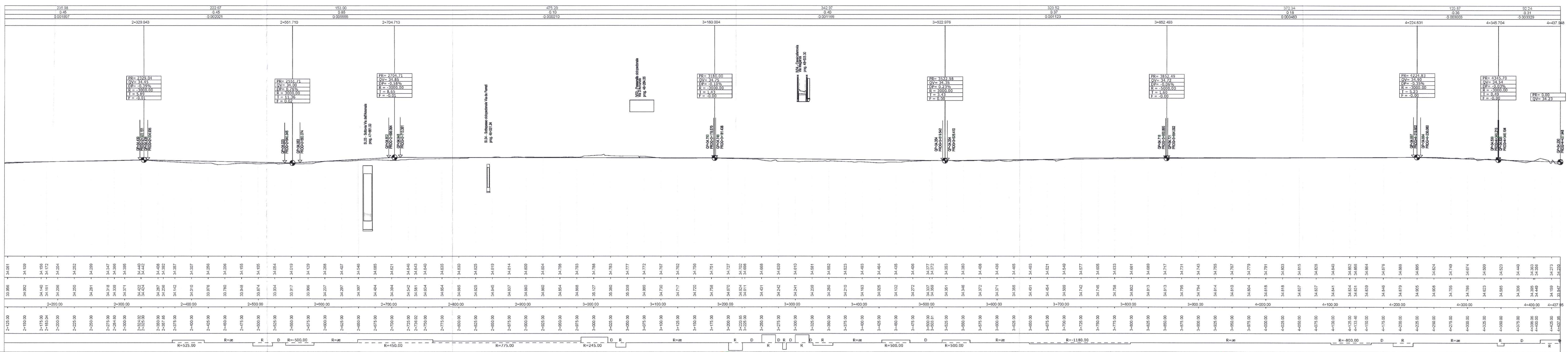


LIVELLETTA DISL = 0,2  
PROGR. LIVELLETTA

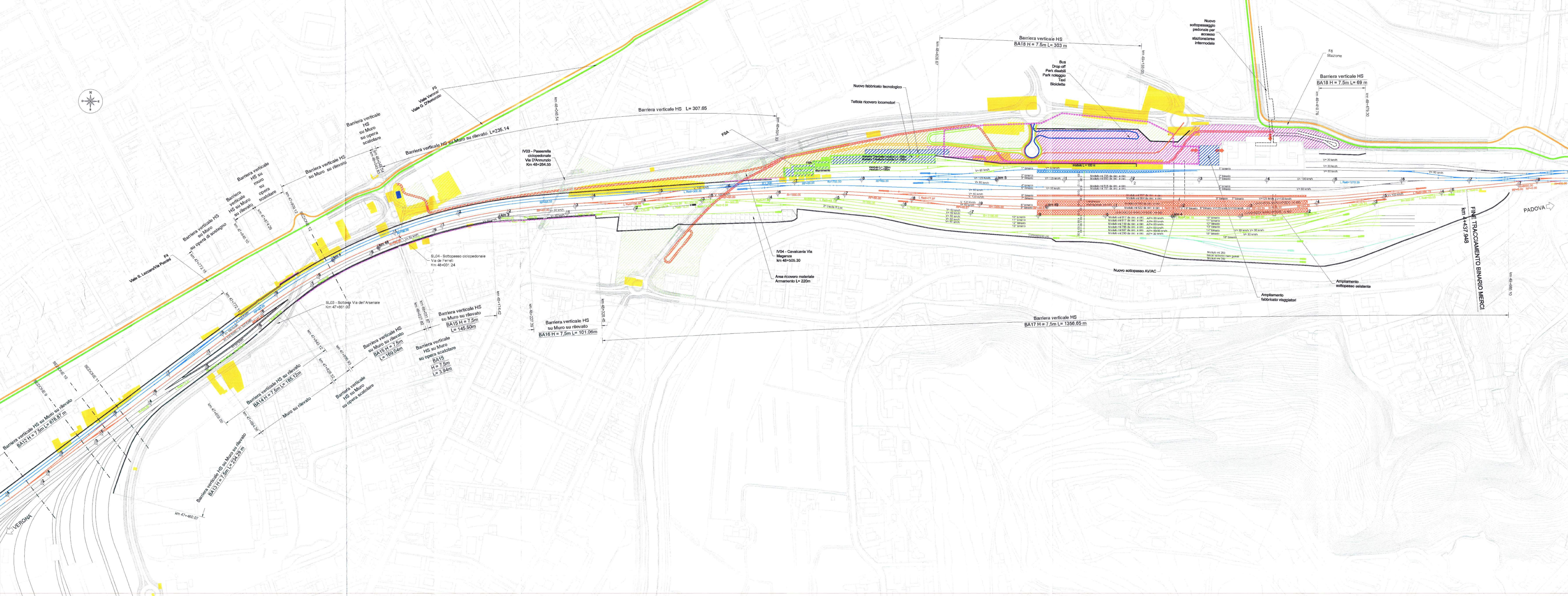
PROFILO LONGITUDINALE  
SCALA 1:2000

1:2000  
Q.R. 20,00 M

QUOTE PROGETTO  
QUOTE TERRENO  
ETOMETRICHE  
PROGRESSIONE  
AVVANTAMENTO PLANIMETRICO



PLANIMETRIA  
SCALA 1:2000



N.B. DA INIZIO INTERVENTO FINO A KM 437,000 ALLA FINI KM 443,948 PREVEDERE TRATTAMENTO DEL TERRENO DI POSA DEI MAIORI INQUADRAMENTI INCLINAZIONE RIVE

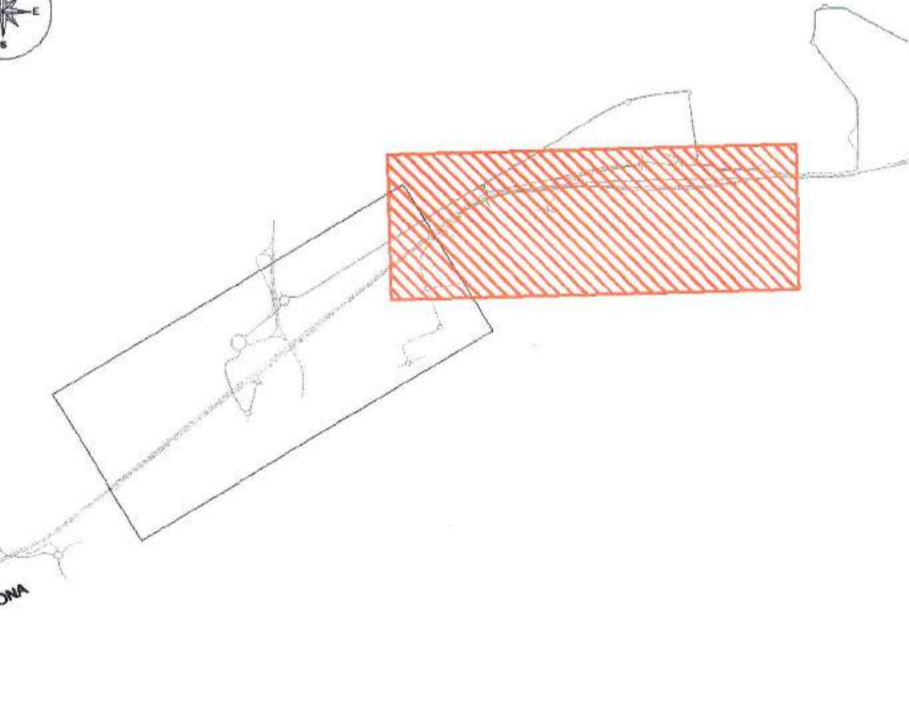
LEGENDA TRACCIATO FERROVIARIO

- BINARI ESISTENTI
- INTERVENTI LINEE ESISTENTI L.S E SCHIO TREVISO
- BINARI AV/AC
- BINARI MERCI E SERVIZIO
- AMPLIAMENTO BANCHINE LS
- AMPLIAMENTO BANCHINE AV/AC
- BANCHINE ESISTENTI
- BINARI FONDAZIONE FS
- RECINZIONE FERROVIARIA
- NUOVA LINEA TPL - DIREZIONE EST
- NUOVA LINEA TPL - DIREZIONE OVEST
- DEMOLIZIONI

LEGENDA AREA STAZIONE

- Ingressi alla stazione
- Nuove volumetrie
- Area di interscambio modale ferro-gomma (superficiale)
- Accessibilita' parcheggio interrato Metropark
- Perimetro parcheggio interrato Metropark (livello 1)
- Area esclusiva RFI
- Area riqualificazione urbana: spazi pubblici-verde
- Area tecnica deposito Nuova Linea TPL
- Zone Verdi
- Viabilità' autobus
- Viabilità' automobili
- Viabilità' di accesso interrato Metropark
- Viabilità' auto parcheggio FS
- Nuova viabilità' ciclabile

KEY PLAN



CONMITTENTE: **RFI** INFRASTRUTTURE FERROVIARIE ITALIANE  
GRUPPO FERROVIE DELLO STATO ITALIANE

PROIEZIONE: **ITALFERR**  
GRUPPO FERROVIE DELLO STATO ITALIANE

**INFRASTRUTTURE FERROVIARIE STRATEGICHE DEFINITE DALLA LEGGE OBIETTIVO N.443/01**

U.O. INFRASTRUTTURE CENTRO

PROGETTO PRELIMINARE  
LINEA AV/AC VERONA - PADOVA  
LOTTO FUNZIONALE II  
ATTRAVERSAMENTO DI VICENZA  
PROGETTO INFRASTRUTTURALE  
Piano Profilo di Progetto su Cartografia della Linea Mercè  
Tab. 2 di 2

SCALA: 1:2000/200

COMMISSIONE LOTTO FARE ENTE TIPO DOC OPERAZIONE/DIRIPUNA PROG. REV

**N01 00 R 11 L6 1F0001 008 B**

Rev.	Descrizione	Redatto	Data	Verificato	Data	Approvato	Data	Autorizzato Data
A	DEFINIZIONE DESCRIZIONE	F. Pavesi	02/04/2017	M. Sestini	02/04/2017	E. Sestini	02/04/2017	
B	DEFINIZIONE DESCRIZIONE	F. Pavesi	02/04/2017	M. Sestini	02/04/2017	E. Sestini	02/04/2017	

File: IN200R11L6F0001008B In. Elibi.