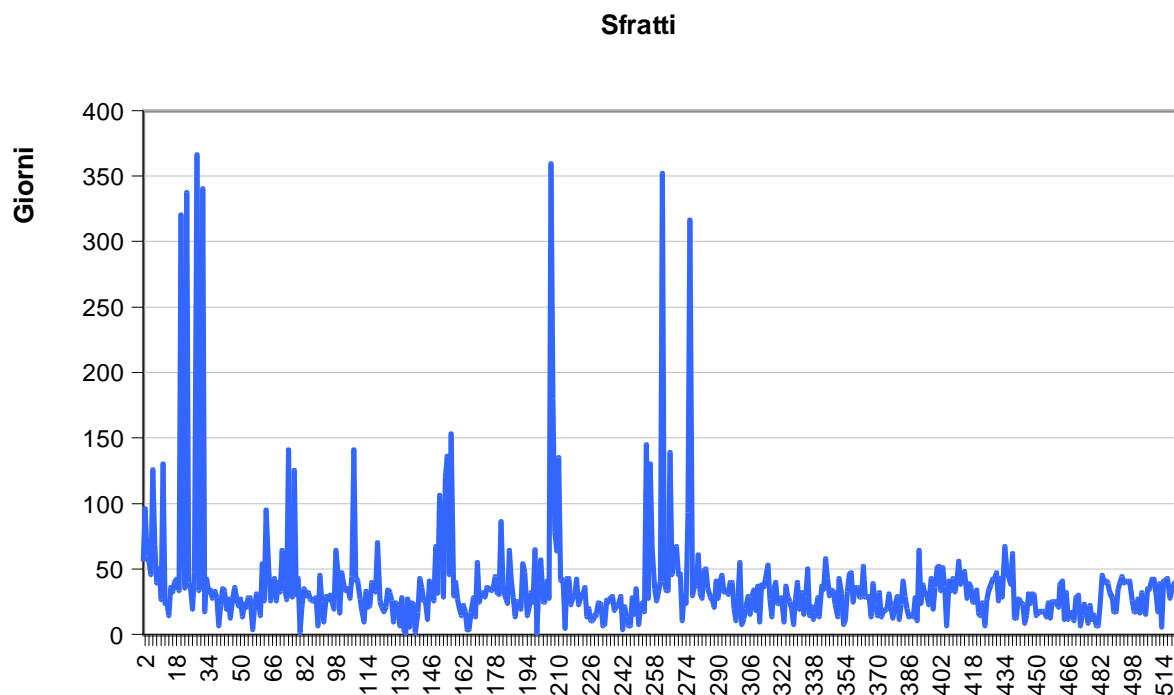


### C.6 Distribuzione numero giorni tra intimazione e convalida sfratto (anni 2014-2015)

Il grafico seguente rappresenta, in riferimento ai provvedimenti di sfratto emessi negli anni 2014 - 2015, il numero di giorni intercorsi tra la data di intimazione e di convalida.



Si segnala che per il 52% dei procedimenti oggetto d'indagine tale intervallo di tempo risulta compreso entro i 25 e i 50 giorni e che per il 38% dei provvedimenti considerati la convalida avviene entro 25 giorni dalla data di intimazione.

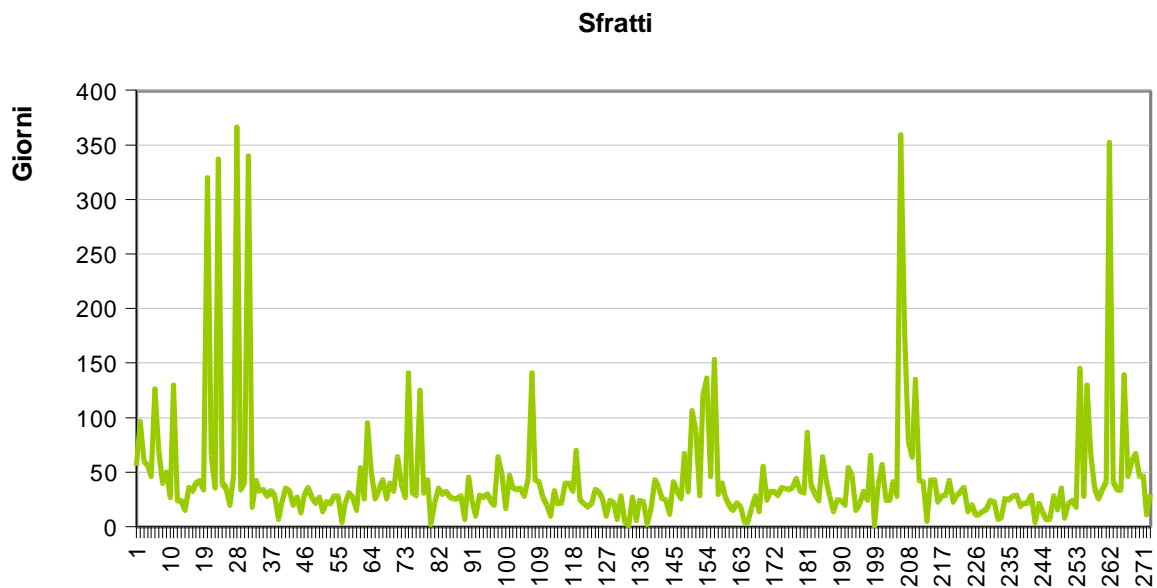
<b>N° giorni tra intimazione e convalida (2014-2015)</b>	<b>% sul totale</b>
fino a 25	38%
25-50	52%
50-100	7%
100-150	2%
150-500	2%
>500	0%

C. *Condizione abitativa nel territorio: Analisi sfratti*

I due grafici seguenti, relativi agli anni 2014 e 2015 mettono in evidenza i giorni intercorsi tra intimazione e convalida. In entrambe i casi la percentuale più elevata è registrata dal periodo compreso tra i 25 e i 50 giorni.

<b>N° giorni tra intimazione e convalida (2014-2015)</b>	<b>% sul totale 2014</b>	<b>% sul totale 2015</b>
fino a 25	34%	41%
25-50	50%	54%
50-100	9%	4%
100-150	4%	0%
150-500	3%	0%

**Giorni tra intimazione e convalida 2014**



**Giorni tra intimazione e convalida 2015**

