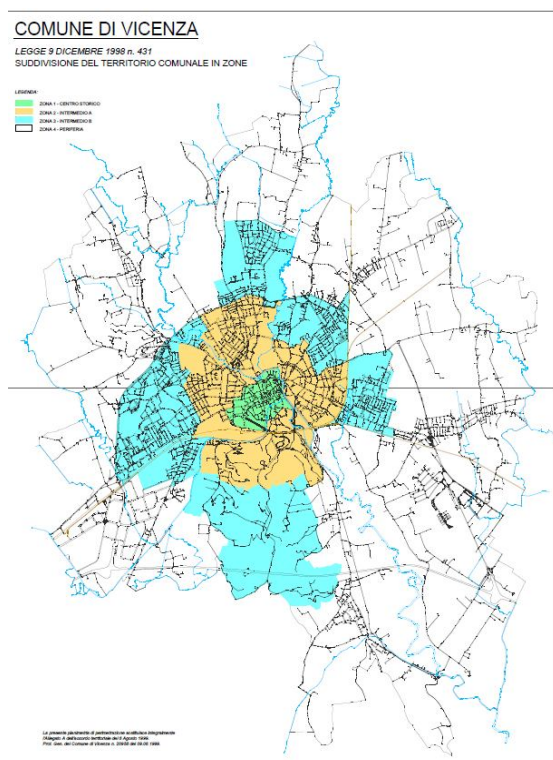


C.4 Distribuzione territoriale sfratti (anni 2000-2015)

Il grafico rappresenta la ripartizione degli sfratti secondo la zonizzazione vigente individuata dall'accordo territoriale per la locazione agevolata depositato il 12/04/2004. Tale accordo individua quattro aree di suddivisione del territorio comunale:

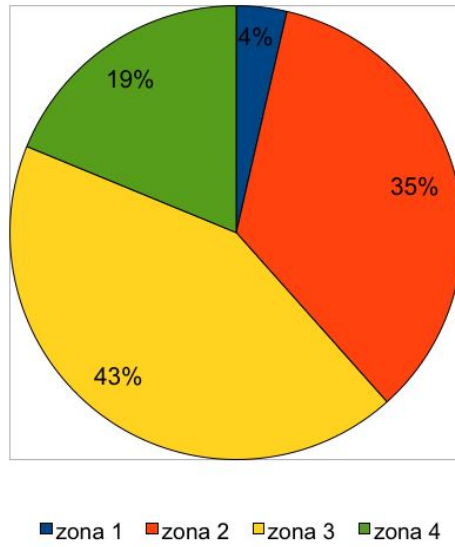
- Zona 1: Centro Storico,
- Zona 2: Intermedio A,
- Zona 3: Intermedio B,
- Zona 4: Periferia.

	zona 1	% zona 1	zona 2	% zona 2	zona 3	% zona 3	zona 4	% zona 4
2000	14	11%	33	27%	58	47%	19	15%
2001	13	12%	41	38%	39	36%	15	14%
2002	13	10%	50	38%	44	33%	26	20%
2003	15	10%	49	32%	59	38%	31	20%
2004	16	10%	60	37%	60	37%	28	17%
2005	21	10%	69	34%	73	36%	40	20%
2006	18	11%	47	29%	72	45%	24	15%
2007	14	10%	37	27%	57	41%	30	22%
2008	13	8%	62	37%	61	37%	31	19%
2009	18	7%	98	36%	99	36%	57	21%
2010	17	6%	92	34%	108	40%	55	20%
2011	32	13%	86	35%	79	33%	46	19%
2012	25	9%	104	36%	105	36%	57	20%
2014	21	8%	97	35%	102	36%	60	21%
2015	9	4%	87	35%	107	43%	47	19%
Totale 2000-2015	259	9%	1012	34%	1123	38%	566	19%

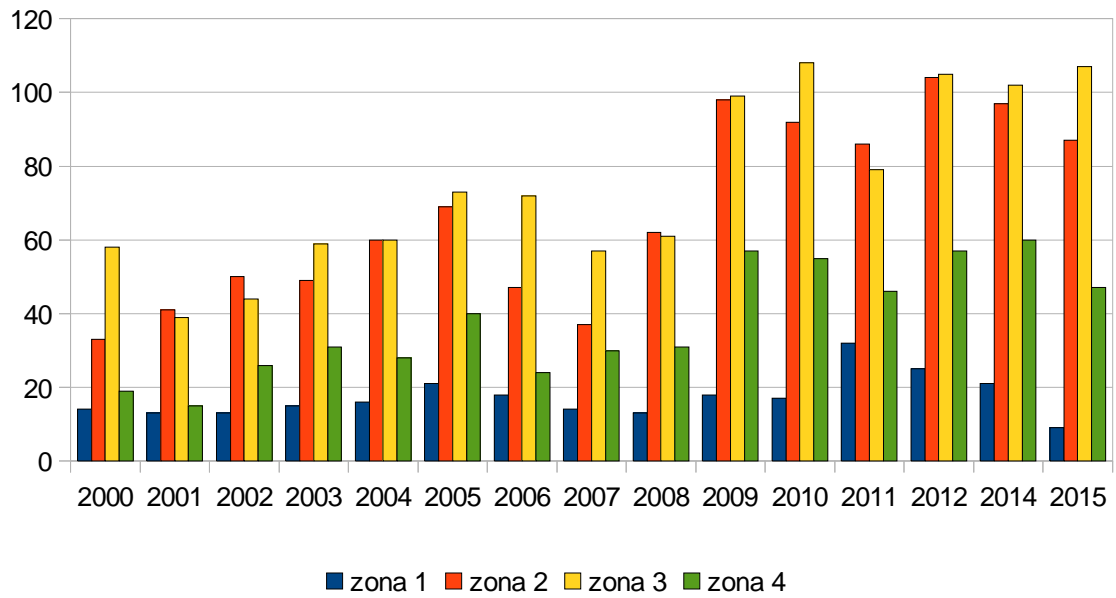


C. Condizione abitativa nel territorio: Analisi sfratti

Distribuzione percentuale sfratti per zona (anni 2000-2015)



Distribuzione sfratti per zona (anni 2000-2015)



Il maggior numero di provvedimenti di sfratto emessi riguarda alloggi localizzati nella *zona 3 Intermedio B* e nella *zona 2 Intermedio A* (rispettivamente 43% e 35% del totale degli sfratti emessi nel periodo 2000-2015). Nel 2015 si conferma il trend degli anni precedenti contraddistinto da un numero dei provvedimenti emessi distribuiti in particolare nelle zone esterne al centro storico.