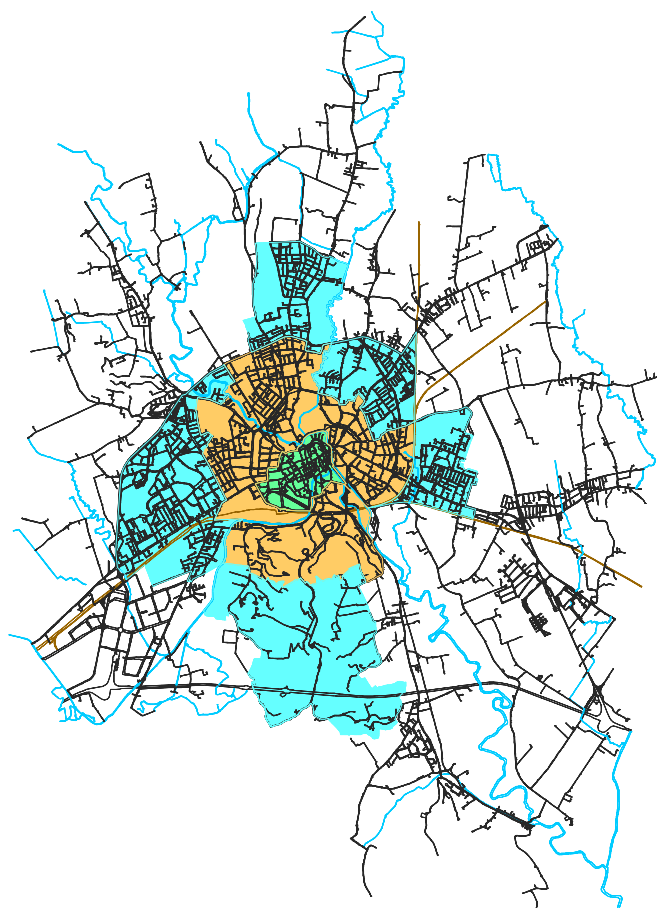


C.4 Distribuzione territoriale sfratti (anni 1999- 2012)

Il grafico rappresenta la ripartizione degli sfratti secondo la zonizzazione vigente individuata dall'accordo territoriale per la locazione agevolata depositato il 12/04/2004. Tale accordo individua quattro aree di suddivisione del territorio comunale:

- Zona 1: Centro Storico,
- Zona 2: Intermedio A,
- Zona 3: Intermedio B,
- Zona 4: Periferia.

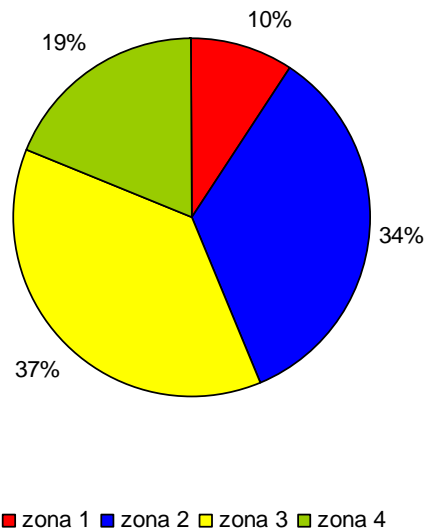
	zona 1	% zona 1	zona 2	% zona 2	zona 3	% zona 3	zona 4	% zona 4
1999	9	13%	26	38%	21	30%	13	19%
2000	14	11%	33	27%	58	47%	19	15%
2001	13	12%	41	38%	39	36%	15	14%
2002	13	10%	50	38%	44	33%	26	20%
2003	15	10%	49	32%	59	38%	31	20%
2004	16	10%	60	37%	60	37%	28	17%
2005	21	10%	69	34%	73	36%	40	20%
2006	18	11%	47	29%	72	45%	24	15%
2007	14	10%	37	27%	57	41%	30	22%
2008	13	8%	62	37%	61	37%	31	19%
2009	18	7%	98	36%	99	36%	57	21%
2010	17	6%	92	34%	108	40%	55	20%
2011	32	13%	86	35%	79	33%	46	19%
2012	25	9%	104	36%	105	36%	57	20%
totale 1999-2012	238	10%	854	34%	935	37%	472	19%



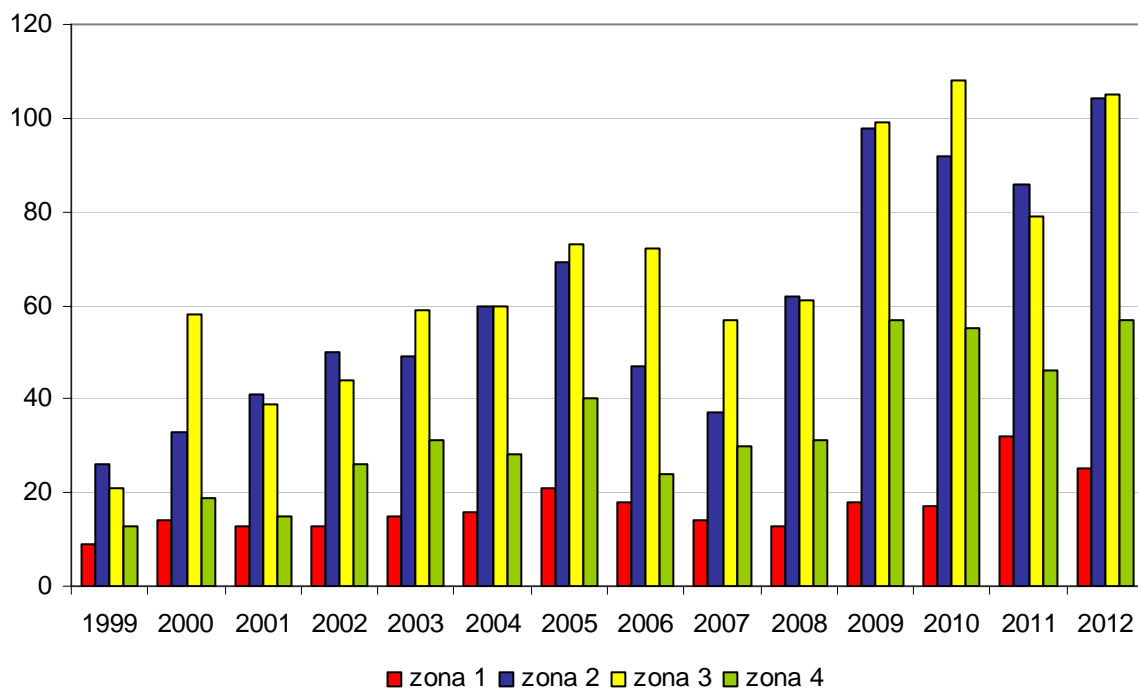
LEGENDA:

- ZONA 1 - CENTRO STORICO
- ZONA 2 - INTERMEDIO A
- ZONA 3 - INTERMEDIO B
- ZONA 4 - PERIFERIA

Distribuzione percentuale sfratti per zona (anni 1999-2012)



Distribuzione sfratti per zona (anni 1999-2012)



Il maggior numero di provvedimenti di sfratto emessi riguarda alloggi localizzati nella *zona 3 Intermedio B* e nella *zona 2 Intermedio A* (rispettivamente 37% e 34% del totale degli sfratti emessi nel periodo 1999-2012). Nel 2012 si conferma il trend degli anni precedenti contraddistinto da un forte aumento del numero dei provvedimenti emessi in particolare per le zone esterne al centro storico.

