

B.2.4 COMUNE DI VICENZA - Fondi erogati per contributo alla locazione (fsa 1999 – fsa 2013)

Sono di seguito riportati i dati riguardanti i fondi erogati per contributi su canoni di locazione dall'anno 2000 (fsa 1999) all'anno 2014 (fsa 2013).

REPORT FONDO	2000 risorse anno 1999	2001 risorse anno 2000	2002 risorse anno 2001
Fondo regionale attribuito	€ 657.305,99	€ 1.366.588,14	€ 742.760,74
Fabbisogno teorico Regione Veneto	€ 687.260,49	€ 1.393.232,35	€ 1.529.046,57
Contributo medio erogato per domanda	€ 1.825,85	€ 2.131,96	€ 1.013,32

REPORT FONDO	2002 ^(*) risorse anno 2002	2004 risorse anno 2003	2005 risorse anno 2004
Fondo regionale attribuito	€ 754.514,68	€ 824.533,10	€ 869.969,83
Fabbisogno teorico Regione Veneto	€ 2.522.870,63	€ 2.641.576,82	€ 2.969.710,32
Contributo medio erogato per domanda	€ 728,30	€ 769,87	€ 720,77

REPORT FONDO	2007 ^(**) risorse anno 2005	2008 risorse anno 2006	2009 risorse anno 2007
Fondo regionale attribuito	€ 713.996,07	€ 1.017.879,00	€ 807.874,00
Fondo comunale attribuito	€ 150.000,00	€ 138.000,00	€ 138.000,00
Fondo totale regionale e comunale	€ 863.996,07	€ 1.155.879,00	€ 945.874,00
Fabbisogno teorico Regione Veneto	€ 1.256.065,51	€ 1.218.941,00	€ 1.715.365,00
Contributo medio erogato per domanda	€ 1.237,82	€ 1.452,11	€ 938,37

REPORT FONDO	2010 risorse anno 2008	2011 risorse anno 2009	2012 risorse anno 2010
Fondo regionale attribuito	€ 700.990,88	€ 678.039,44	€ 564.281,53
Fondo comunale attribuito	€ 138.000,00	€ 135.180,00	€ 135.180,00
Fondo totale regionale e comunale	€ 838.990,88	€ 707.862,84 (***)	€ 674.419,56
Fabbisogno teorico Regione Veneto	€ 1.832.698,20	€ 1.419.372,16	€ 1.530.133,53
Contributo medio erogato per domanda	€ 802,00	€ 742,00	€ 701,00

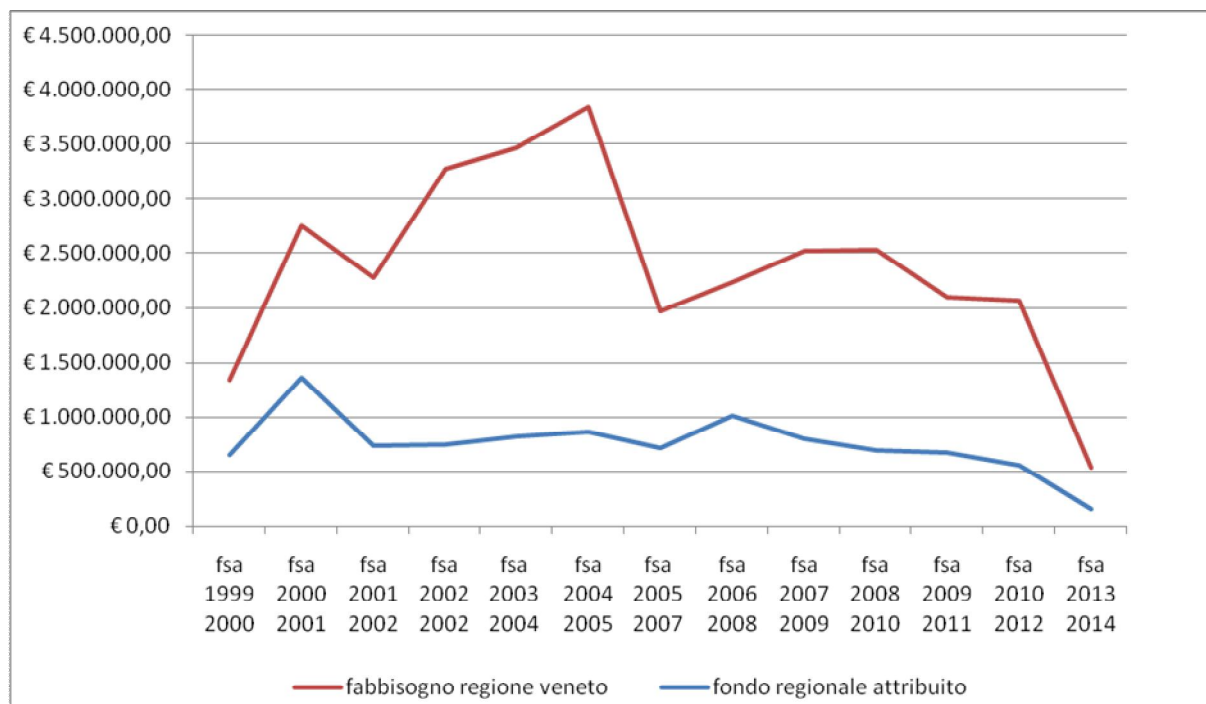
	2014
	risorse anno
REPORT FONDO	2013
Fondo regionale attribuito	€ 166.167,33
Fondo comunale attribuito	€ 70.000,00
Fondo totale regionale e comunale	€ 236.167,33
Fabbisogno teorico Regione Veneto	€ 366.431,12
Contributo medio erogato per domanda	€ 979,95

(*) nel corso dell'anno 2001 sono state indette due procedure concorsuali per l'assegnazione di contributi.

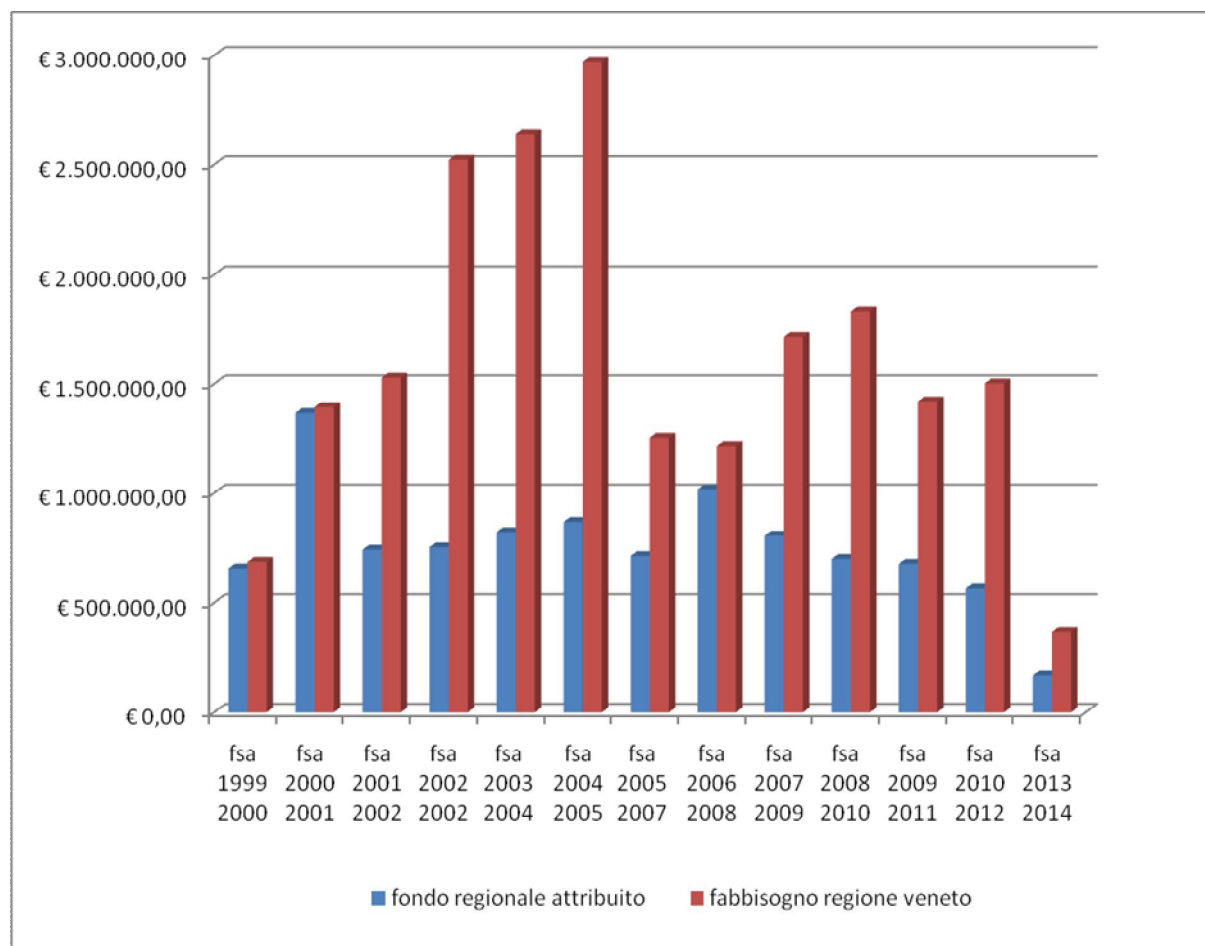
(**) si evidenzia che a partire dall'anno 2007 sono stati modificati i criteri di accesso al FSA da parte della Regione Veneto

(***) la differenza e' dovuta alle detrazioni IRPEF che sono state distribuite nel 2012

Fondo regionale attribuito e fabbisogno della Regione Veneto

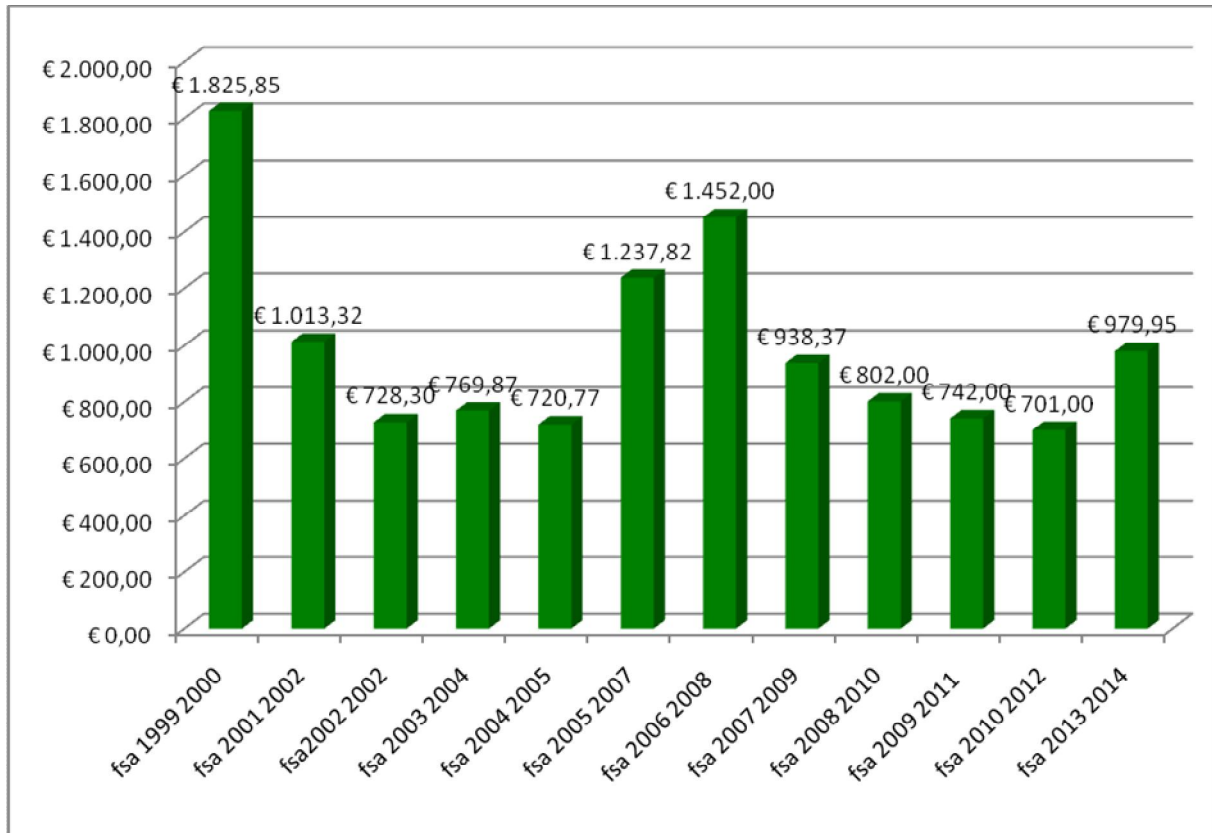


Contributi erogati dal 2000 (fsa 1999) al 2014 (fsa 2013)

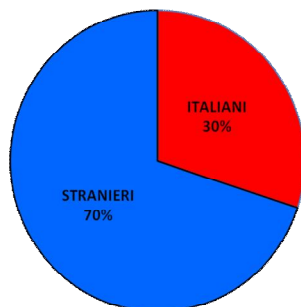


Dall'analisi dei precedenti grafici emerge come nei primi anni di erogazione da parte della Regione Veneto dei fondi a favore dei canoni di locazione (anni 1999 e 2000) il fabbisogno teorico calcolato corrispondesse sostanzialmente all'entità del contributo erogato. Tale trend non si è però mantenuto costante nei quattro anni a venire (2001, 2002, 2003, 2004) nei quali la forbice tra fondi erogati e fabbisogno teorico è andata via via ampliandosi a causa della sempre crescente domanda di contributi a sostegno dei canoni di locazione. Si registra un progressivo calo del contributo medio erogato, negli ultimi quattro anni del periodo osservato che è passato da euro 802 del 2010 (fsa 2008) a euro 979,95 del 2014 (fsa 2013).

Contributo medio erogato per domanda in €

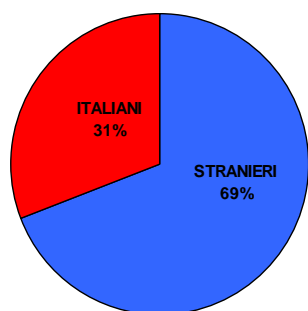


Percentuale di beneficiari suddivisi tra italiani e stranieri – fsa 2014



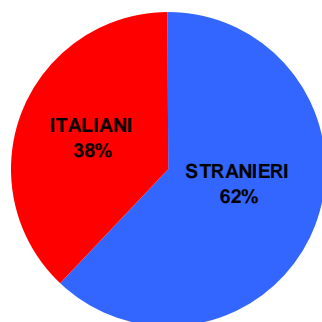
	Numero
Stranieri	169
Italiani	72
Totale	241

Percentuale di beneficiari suddivisi tra cittadini italiani e stranieri - fsa 2010



	Numero
Stranieri	664
Italiani	297
Totale	961

Percentuale di beneficiari suddivisi tra cittadini italiani e stranieri - fsa 2008



	Numero
Stranieri	648
Italiani	398
Totale	1046