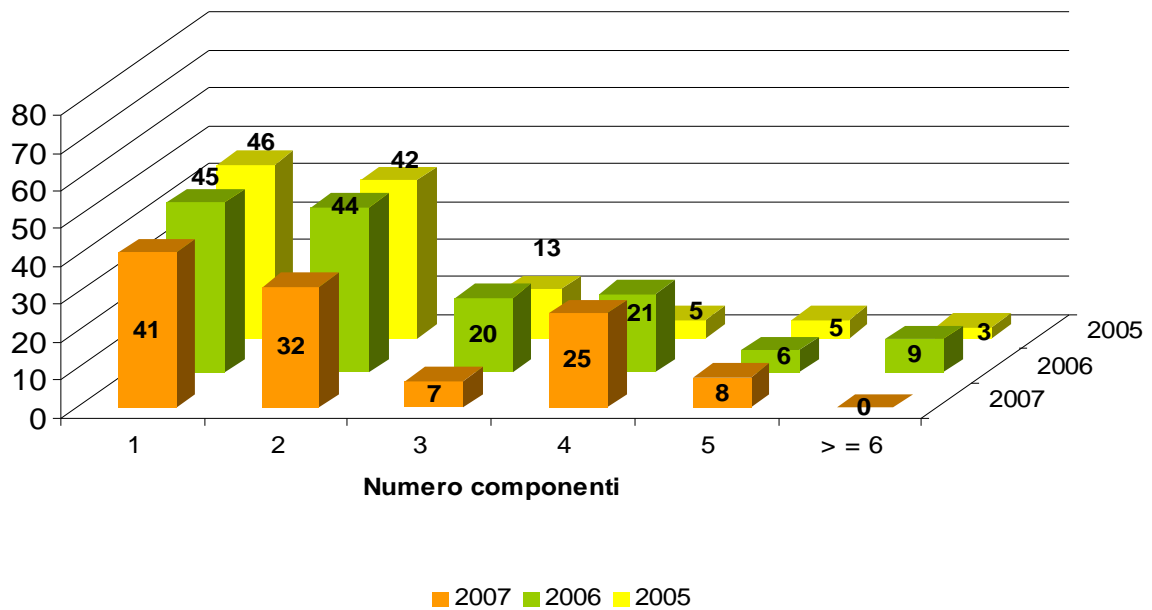
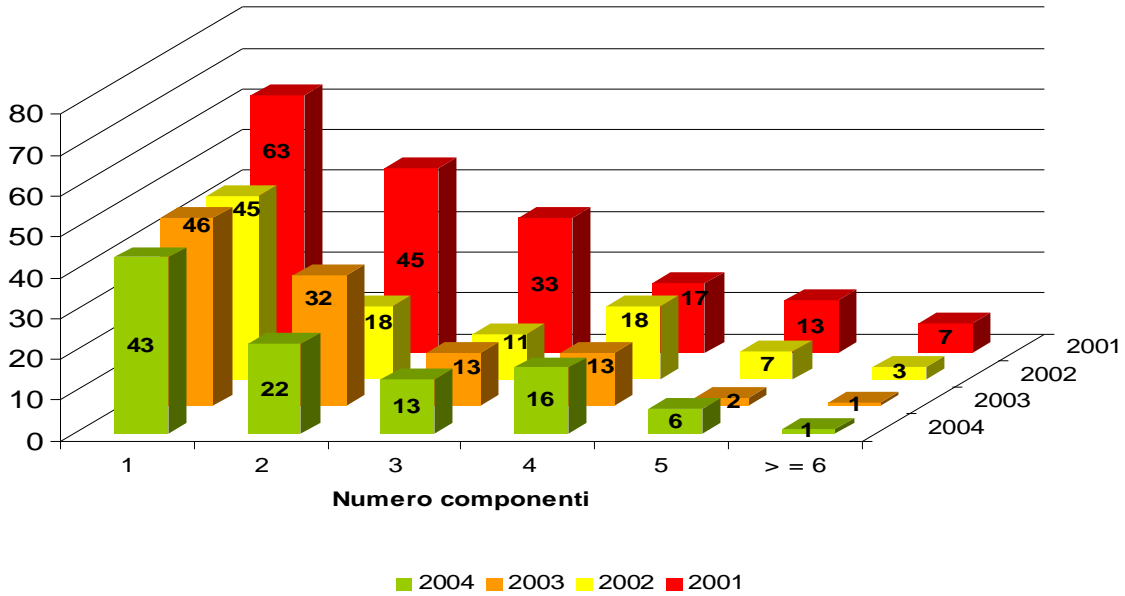
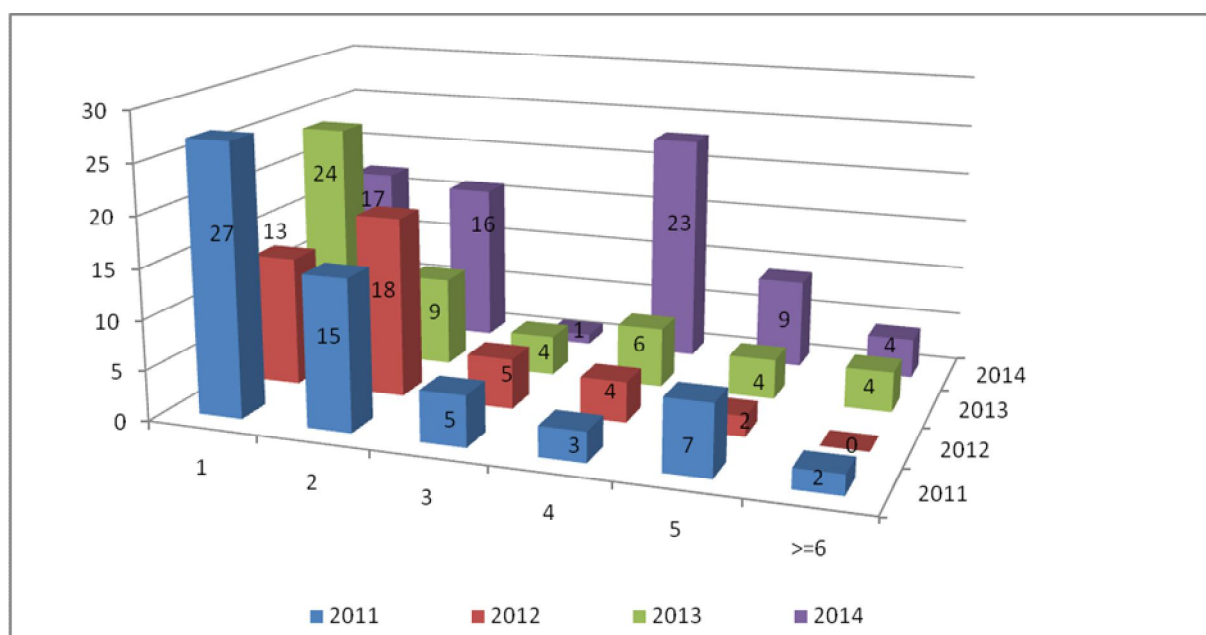
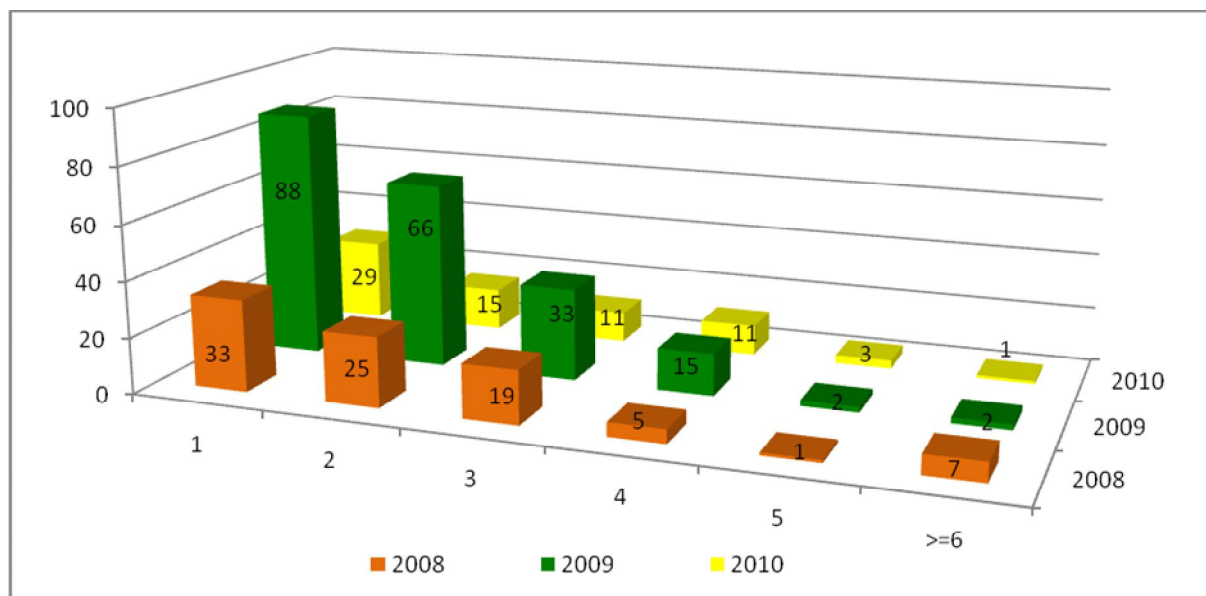


B.2.3 Assegnazione alloggi Edilizia Residenziale Pubblica per numero componenti nucleo familiare (anni 2001-2014)

I grafici sottostanti rappresentano il numero di assegnazioni di alloggi dal 2001 al 2014 suddivisi in base al numero dei componenti del nucleo familiare.

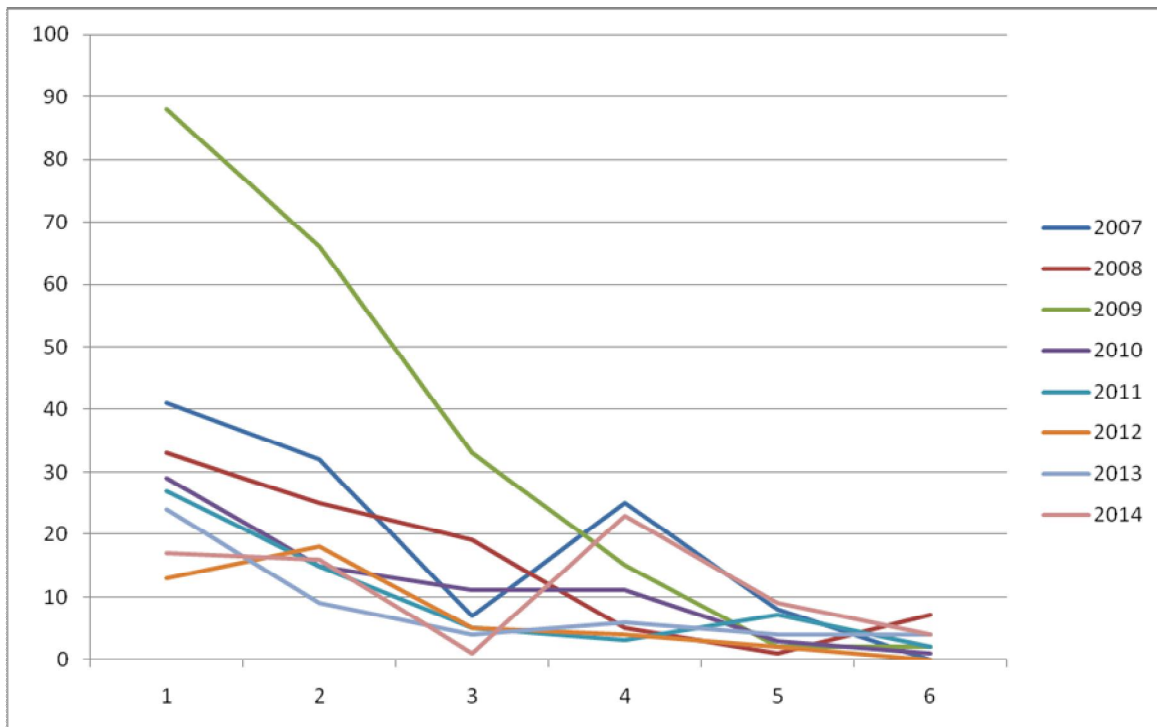
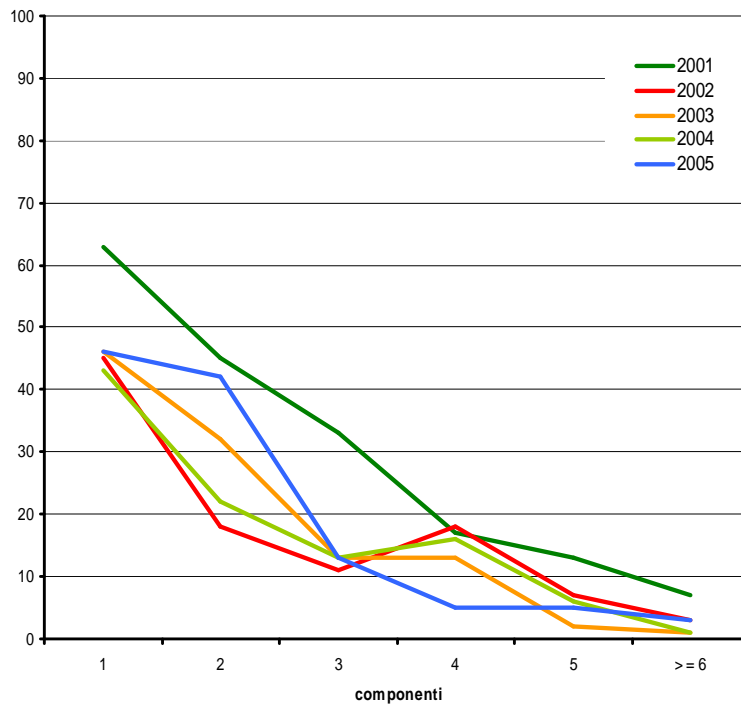




In riferimento all'anno 2014 si può notare come il maggior numero di alloggi assegnati si concentri sulle famiglie composte da quattro componenti.

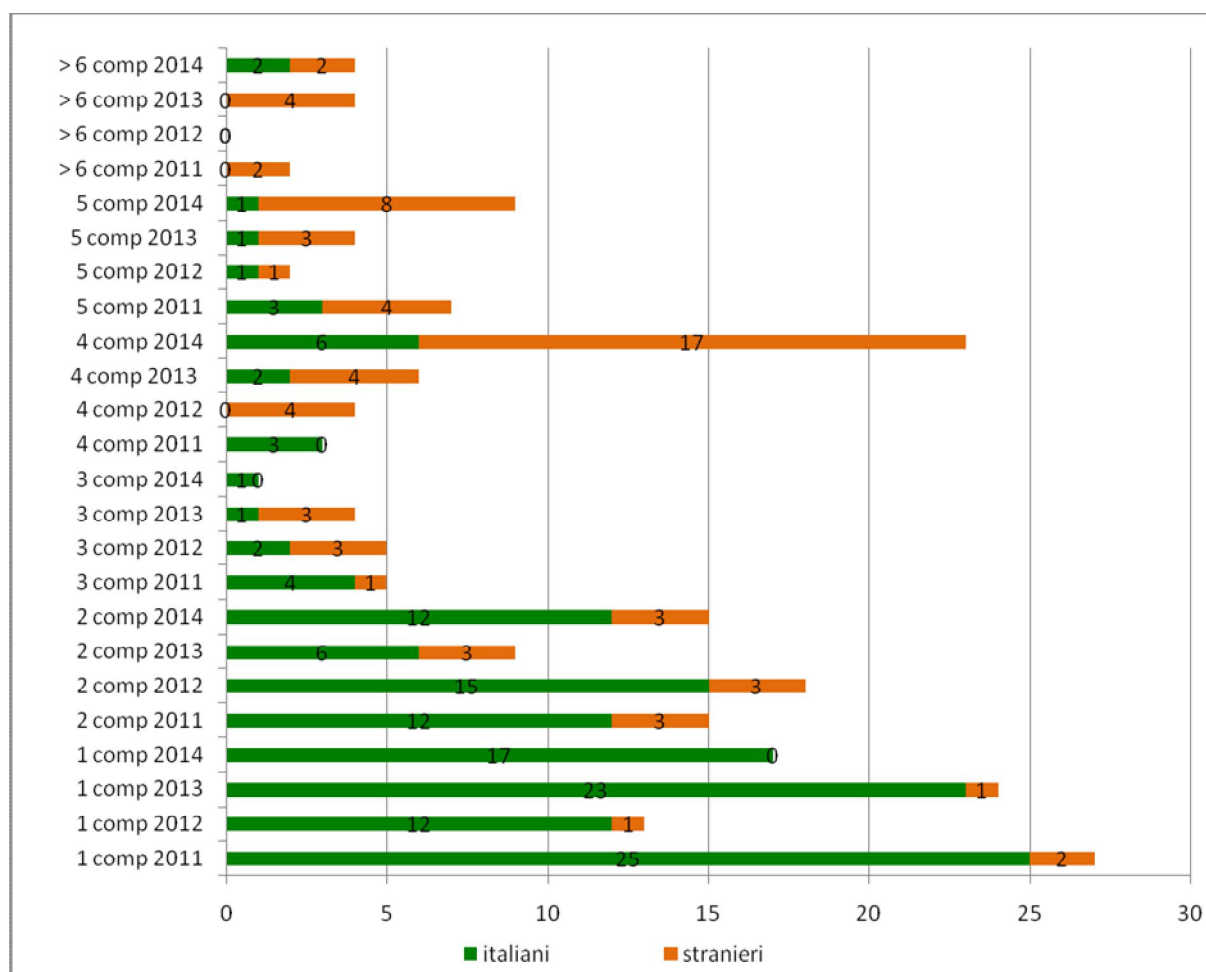
Nel 2014 il 24% degli alloggi è stato assegnato a nuclei familiari composti da un solo componente, il 23% a nuclei familiari di due componenti, il 1% a nuclei familiari di tre componenti, il 33% a nuclei familiari di quattro componenti, il 13% a nuclei di cinque componenti e il 6% per famiglie con sei o più componenti.

Assegnazioni per numero dei componenti e anno (anni 2001 – 2014)



**Distribuzione assegnazioni per numero dei componenti familiari italiani e stranieri
dal 2009 al 2012**

	2011		2012		2013		2014	
	italiani	stranieri	italiani	stranieri	italiani	stranieri	italiani	stranieri
1	25	2	12	1	23	1	17	0
2	12	3	15	3	6	3	12	3
3	4	1	2	3	1	3	1	0
4	3	0	0	4	2	4	6	17
5	3	4	1	1	1	3	1	8
>6	0	2	0	0	0	4	2	2



Dal grafico si evidenzia che le assegnazioni di alloggi a nuclei familiari numerosi (5, 6 o più componenti) riguardano in misura prevalente cittadini stranieri mentre gli alloggi di dimensioni inferiori sono per la maggior parte attribuiti a nuclei familiari italiani.