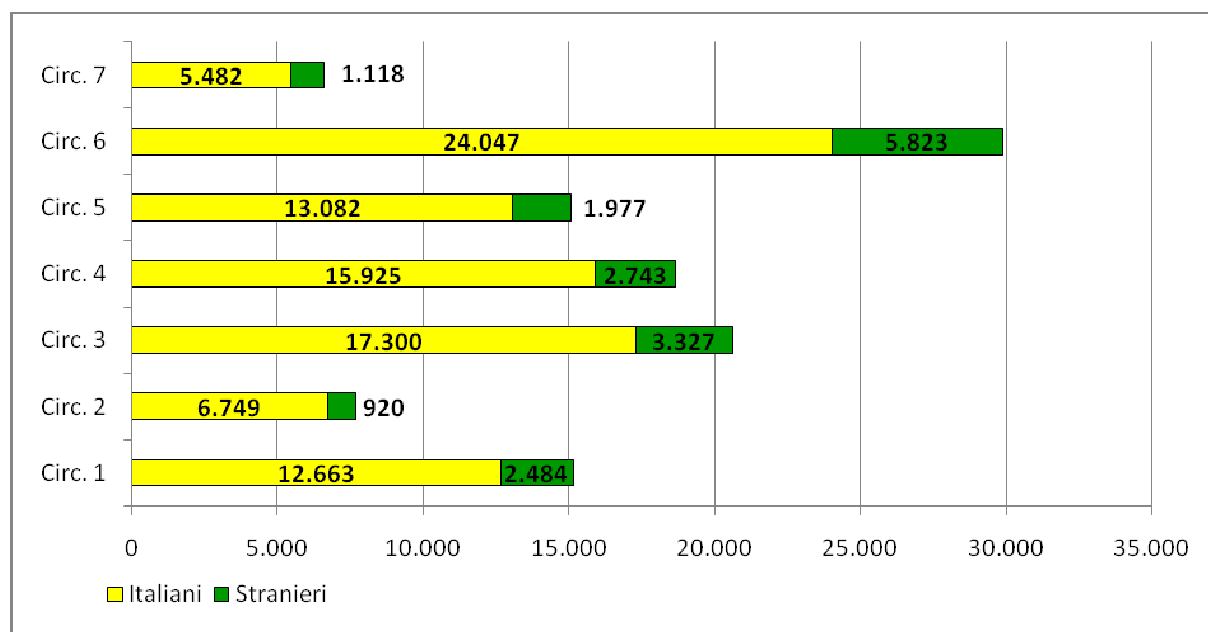


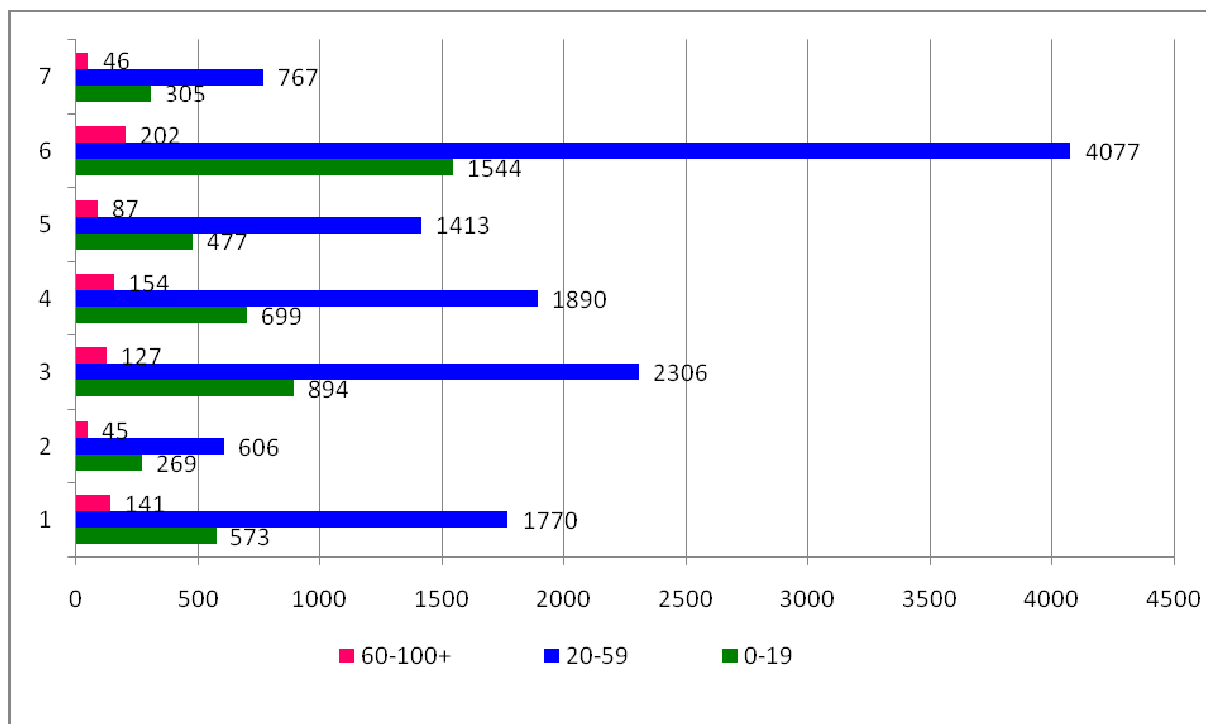
A.5 Popolazione italiana e straniera residente per ex circoscrizione al 31.12.2013

Con il grafico sottostante si evidenzia la presenza di residenti, suddivisi tra italiani e stranieri per ciascuna delle ex circoscrizioni.



Fonte: Database Anagrafico Comune di Vicenza

Popolazione straniera residente nel Comune per fasce d'età ed ex circoscrizione al 31.12.2013



Il grafico illustra la suddivisione dei residenti stranieri per fasce d'età di appartenenza ed ex circoscrizione.

La fascia d'età più rappresentata è quella compresa tra 20 e i 59 anni, esiguo risulta il numero di anziani, mentre consistente è la presenza dei residenti stranieri di giovane età (fino a 19 anni) e tali dati confermano il progressivo consolidamento e la stabilizzazione della presenza straniera a Vicenza.