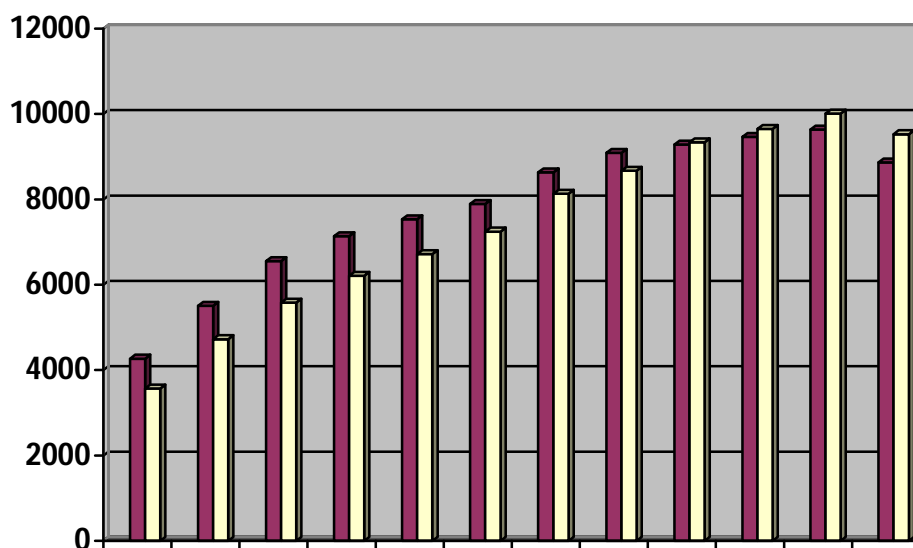


A.4 Popolazione straniera residente a Vicenza dal 2002 al 2013

Popolazione straniera residente nel Comune di Vicenza nel 2013		
Maschile	Femminile	Totale
8.868	9.527	18.395

Fonte: Anagrafe Comune di Vicenza. Modello ISTAT P.3



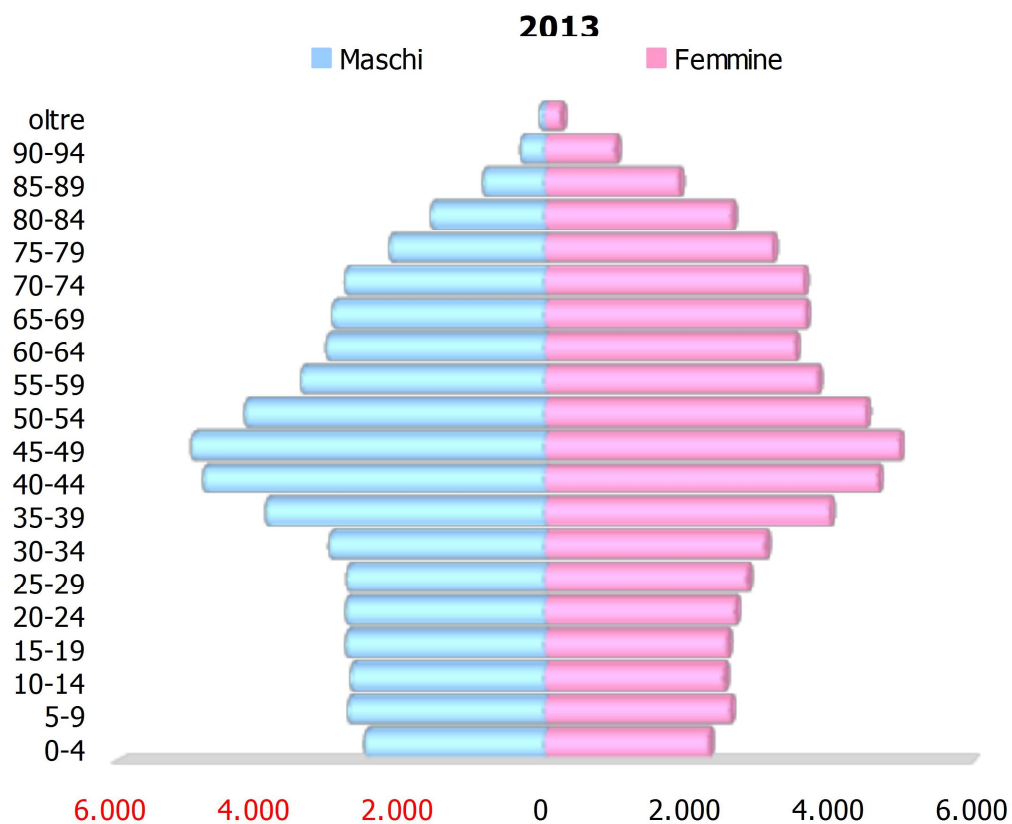
	2002	2003	2004	2005	2006	2007	2008	2009	2010	2011	2012	2013
Maschi	4268	5509	6556	7139	7534	7896	8632	9093	9287	9464	9638	8868
Femmine	3566	4725	5582	6212	6719	7246	8134	8669	9335	9651	10012	9527

fonte: Anagrafe Comune di Vicenza. Modello ISTAT P.3

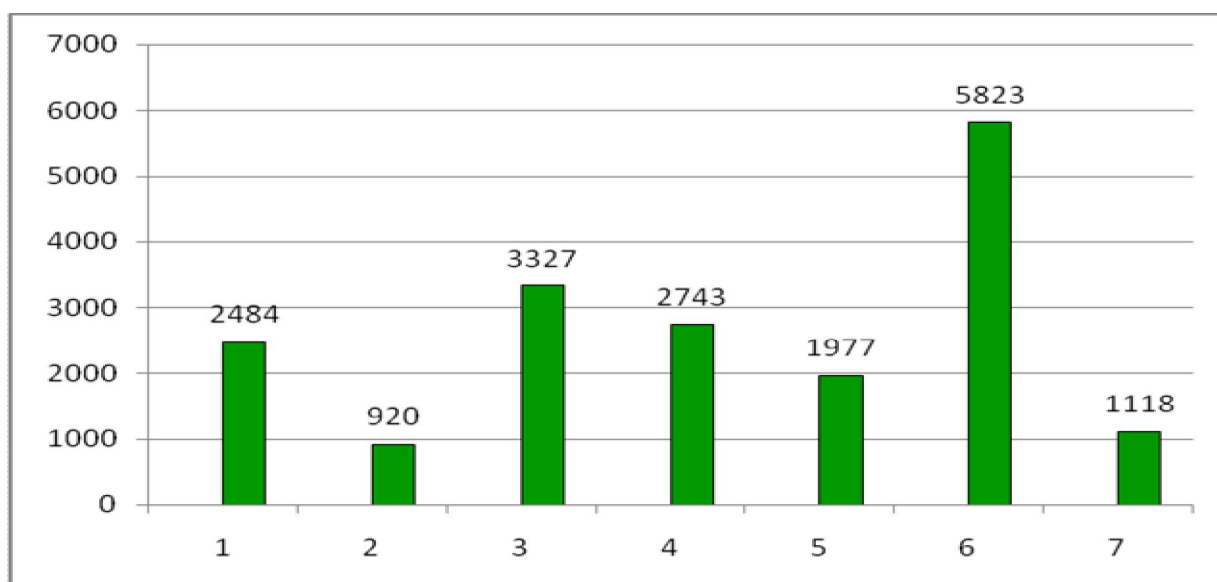
La tabella evidenzia l'incremento progressivo degli stranieri residenti nel Comune di Vicenza nel periodo 2002-2013.

	2002	2003	2004	2005	2006	2007	2008	2009	2010	2011	2012	2013
Italiani	93,10%	90,80%	89,30%	88,30%	87,60%	86,70%	85,40%	84,60%	83,90%	83,50%	83,00%	83,80%
Stranieri	7,10%	9,20%	10,70%	11,70%	12,40%	13,30%	14,60%	15,40%	16,10%	16,50%	17,00%	16,20%

Popolazione residente italiana e straniera per sesso e classi d'età al 31.12.2013



Popolazione straniera per ex circoscrizioni presente nel Comune al 31.12.2013



La popolazione straniera si distribuisce maggiormente nell' ex circoscrizione 6 (5.823 individui), in linea con la popolazione complessiva della circoscrizione stessa. Nella circoscrizione 2 si riscontra il minor numero di stranieri residenti (920).