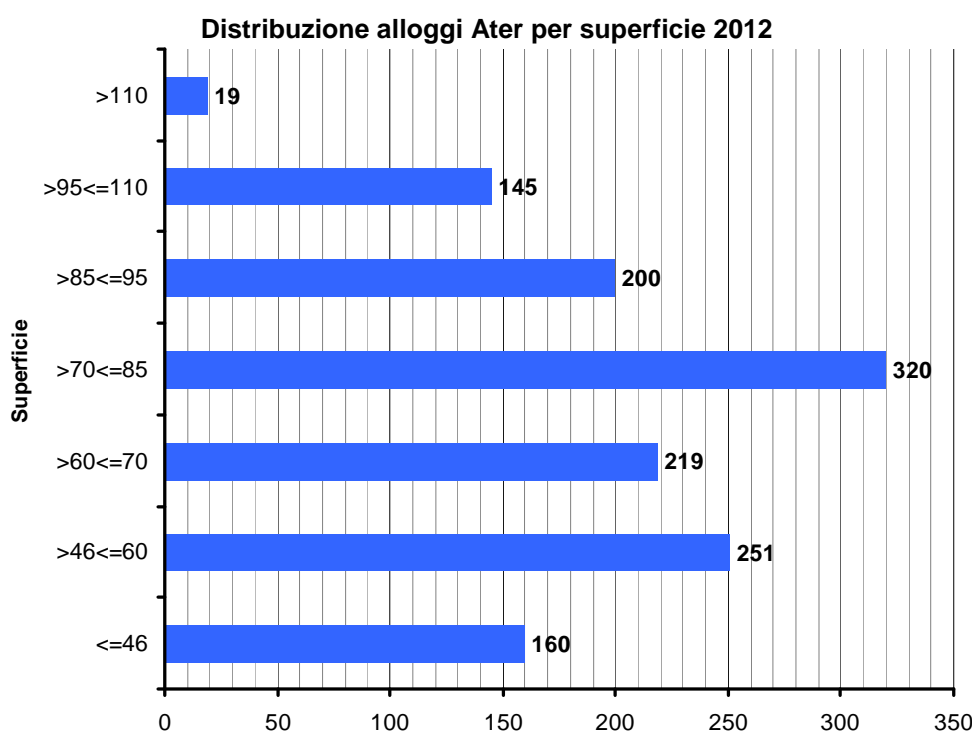
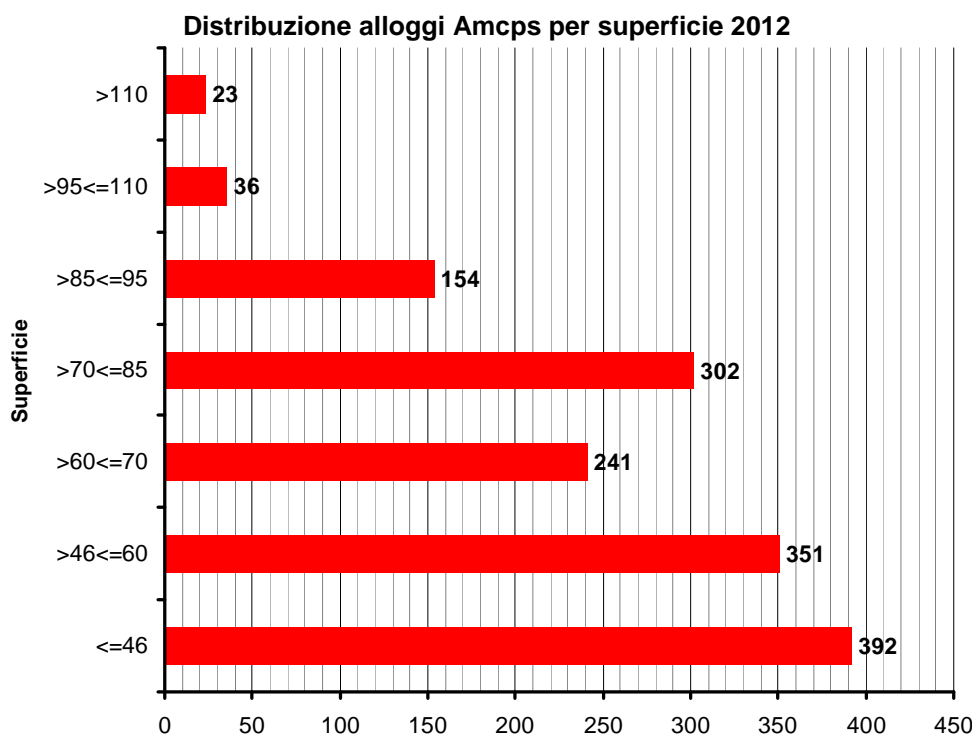
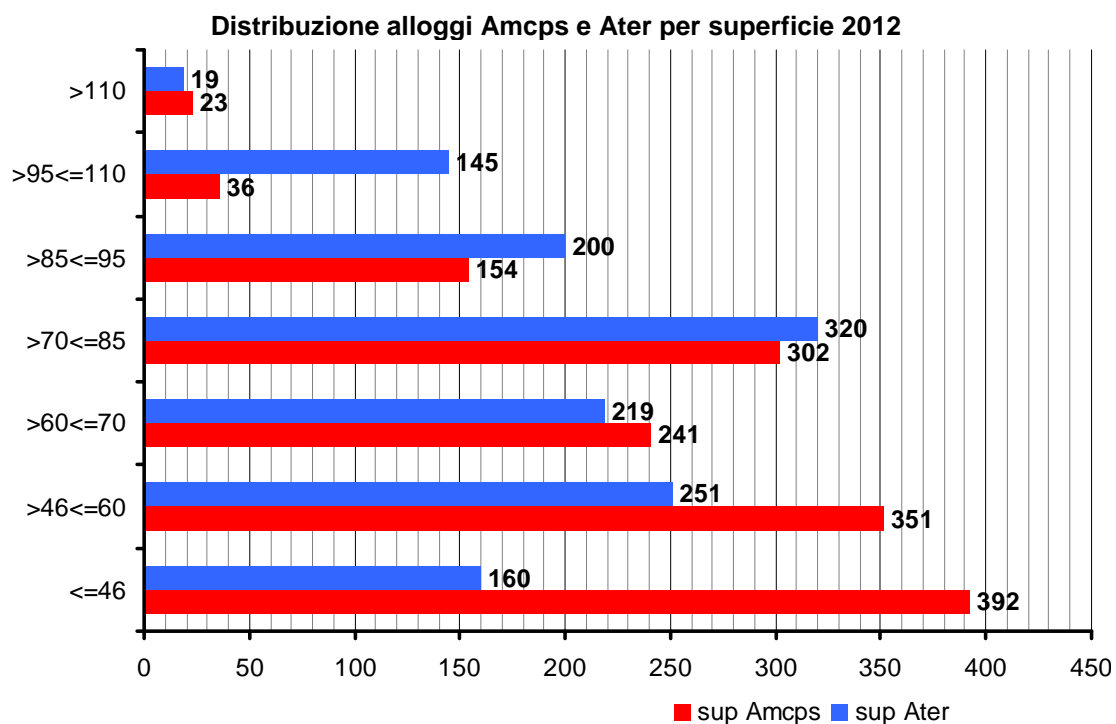


## D.7 Distribuzione alloggi per superficie

Nei grafici che seguono è riportato il numero degli alloggi suddivisi in base a classi di superficie, utilizzando i criteri previsti dalla Legge Regionale sull'Edilizia Residenziale Pubblica.





Gli alloggi **Amcps** si distribuiscono maggiormente nelle classi di superficie\*:

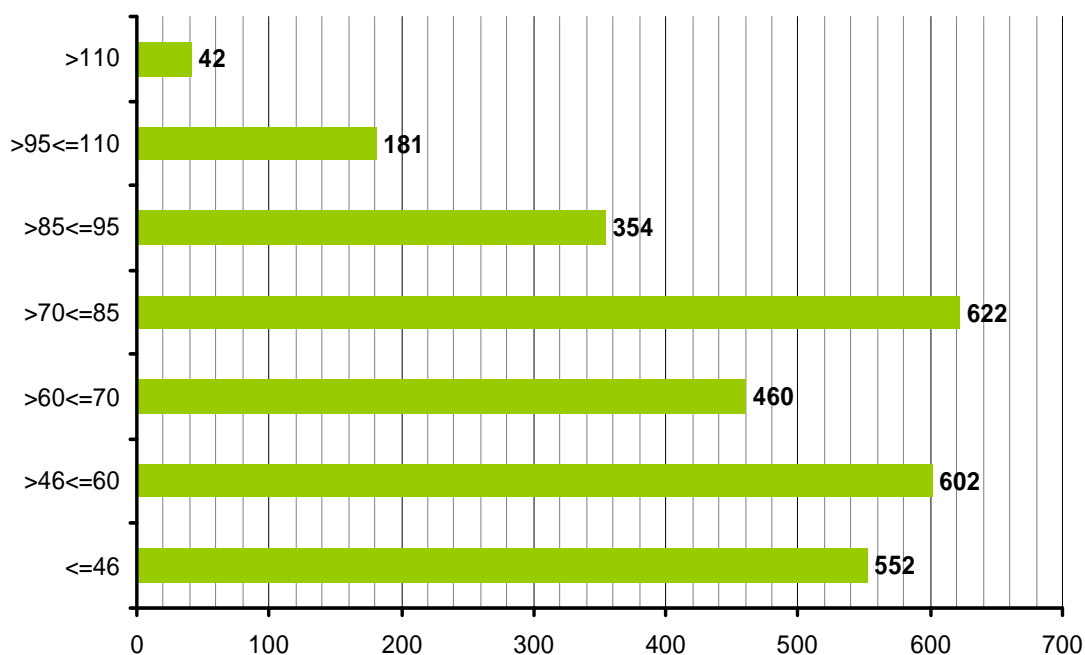
- fino a 46 mq (392 alloggi, corrispondenti al 26% del patrimonio comunale);
- da 46 a 60 mq (351 alloggi, corrispondenti al 23% del patrimonio comunale);
- da 70 a 85 mq (302 alloggi, corrispondenti al 20% del patrimonio comunale).

Gli alloggi **Ater** si distribuiscono maggiormente nelle classi di superficie :

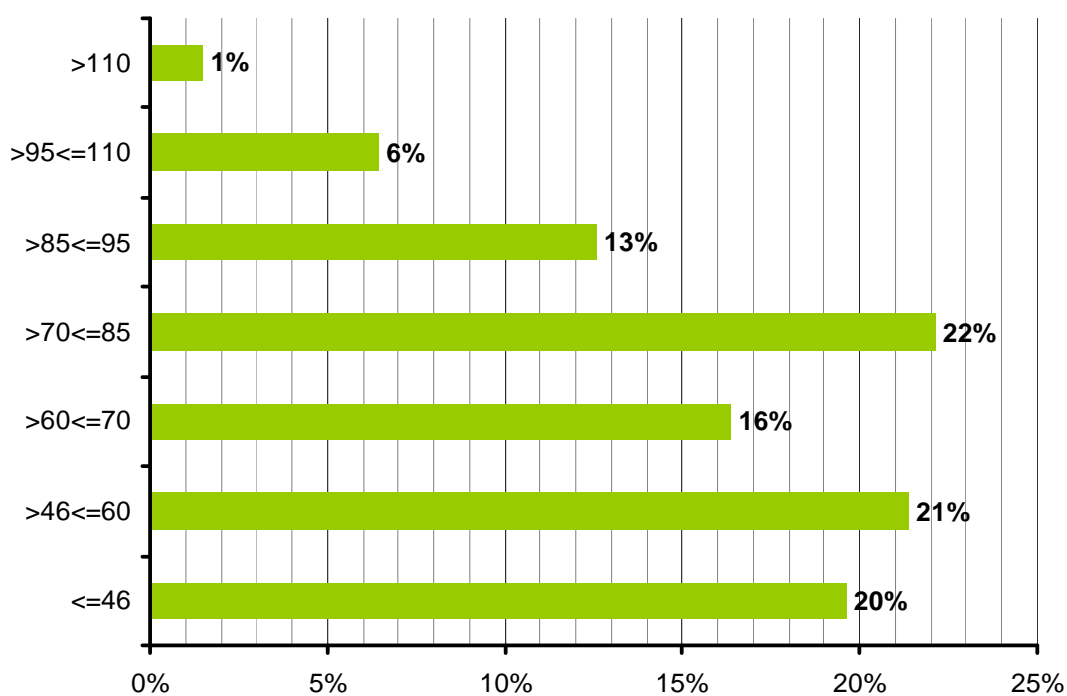
- da 70 a 85 mq (320 alloggi, corrispondenti al 24% del patrimonio Ater);
- da 46 a 60 mq (251 alloggi, corrispondenti al 19% del patrimonio Ater);
- da 60 a 70 mq (219 alloggi, corrispondenti al 17% del patrimonio Ater).

(\*) Per quanto attiene gli alloggi Amcps di superficie superiore ai 110 mq si precisa che, considerato il numero crescente di domande provenienti da nuclei familiari numerosi e la limitata disponibilità di alloggi di grandi dimensioni, si è provveduto all'unione di unità immobiliari di taglio più piccolo al fine di ottenere un maggior numero di alloggi di dimensioni idonee ad ospitare nuclei familiari di cinque o più componenti.

**Distribuzione totale alloggi Amcps e Ater per superficie 2012**



**Distribuzione totale in percentuale alloggi Amcps e Ater per superficie 2012**



Considerando l'insieme degli alloggi di proprietà pubblica presenti nel territorio comunale si segnala come questi si concentrino maggiormente nella fascia di superficie compresa tra i 70 e gli 85 mq (622 alloggi, corrispondenti al 22% del totale), nella fascia di superficie inferiore ai 46 e i 60 mq (602 alloggi, corrispondenti al 21% del totale) e nella fascia di superficie inferiore ai 46 mq (552 alloggi, corrispondenti al 20% del totale).