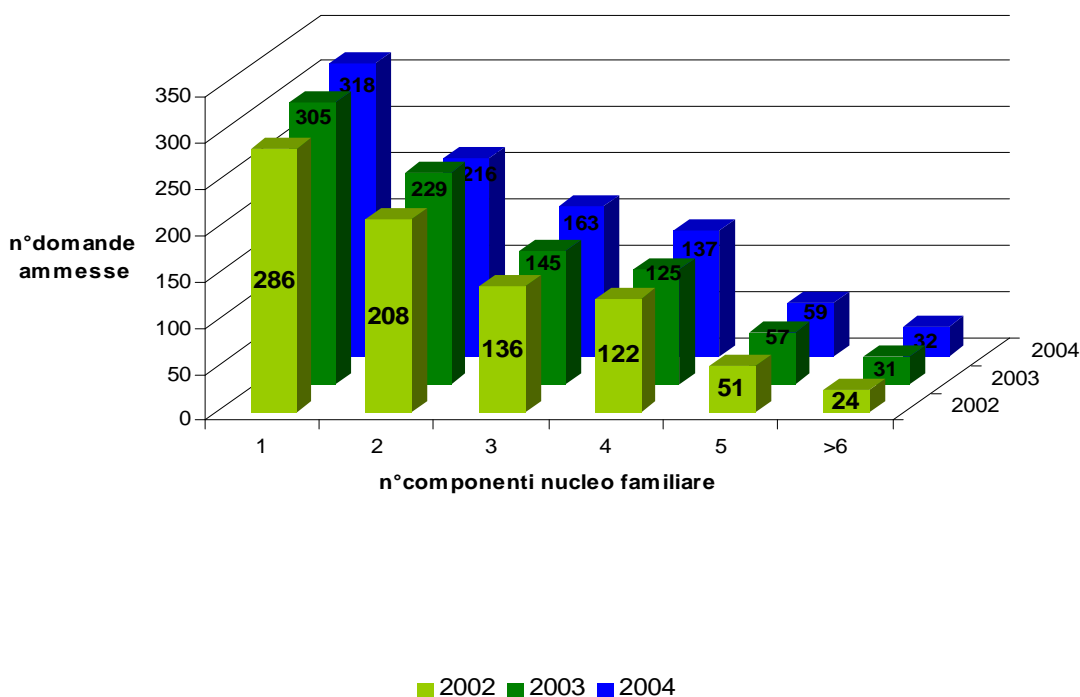
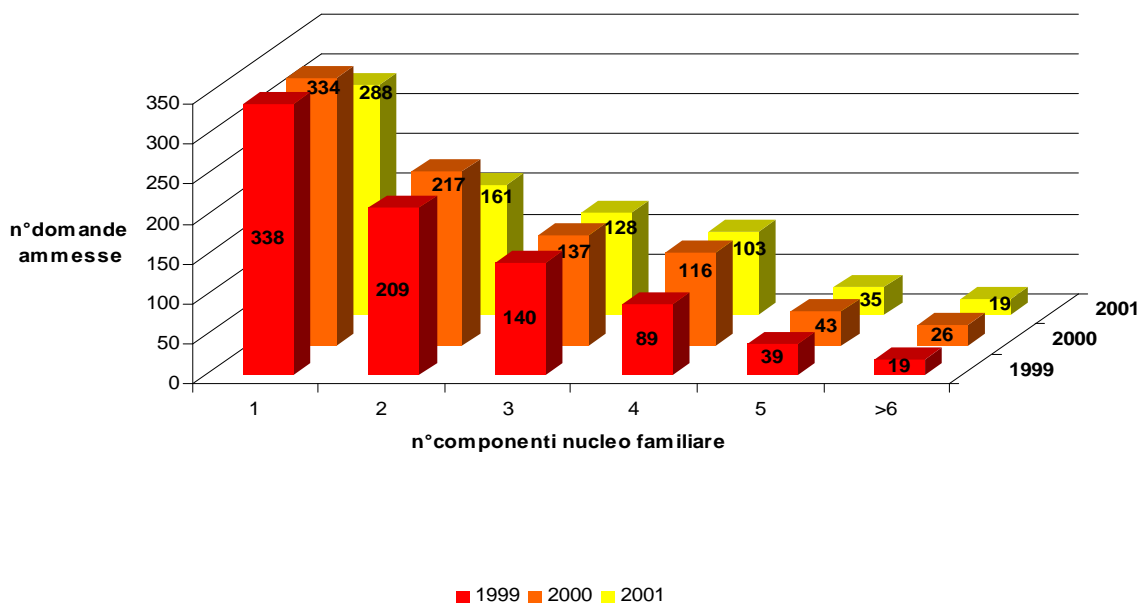
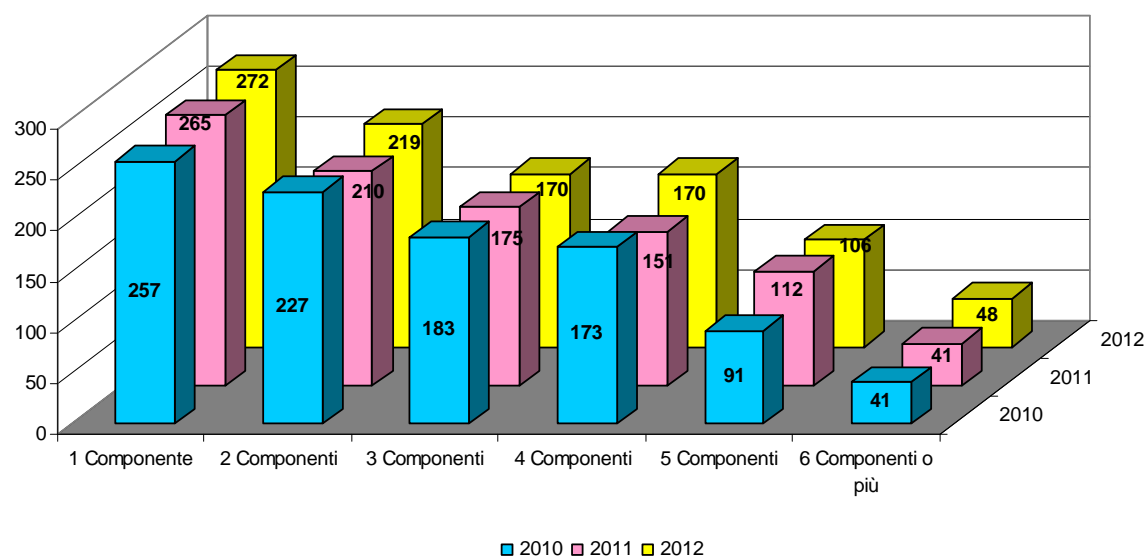
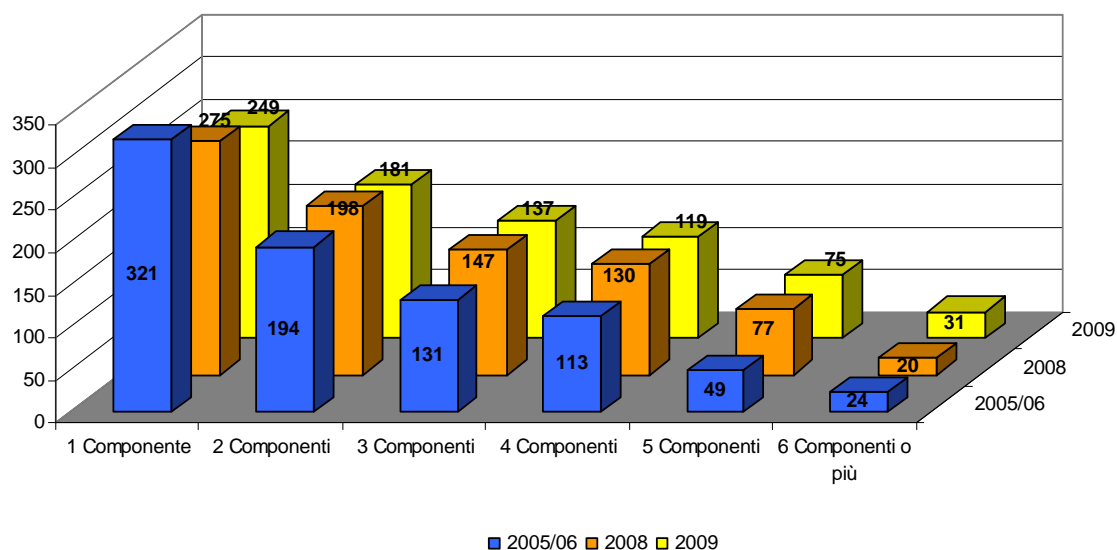


B.1.4 Domanda di Edilizia Residenziale Pubblica suddivisi per numero di componenti del nucleo familiare e anno (anni 1999-2012)

I grafici rappresentano il numero di domande idonee relative ai bandi di assegnazione ERP dall'anno 1999 al 2012. Le domande sono state suddivise in base al numero dei componenti del nucleo familiare e all'anno di presentazione della domanda.





Si evidenzia che il numero maggiore delle richieste proviene da nuclei familiari con uno o due componenti e che, al crescere dei componenti del nucleo familiare, diminuisca considerevolmente la quantità di domande presentate. Il grafico mette in evidenza che nel 2012 le domande relative a nuclei familiari composti da più di un componente sono in aumento nel periodo 2010-2012. Si sottolinea per le famiglie composte da un unico componente l'aumento del 2012 rispetto al 2011, passando da 265 nel 2011 a 272 nel 2012, invertendo il trend in diminuzione osservato dal 2005 al 2009.

In riferimento al grafico sottostante - *Domande ammesse per consistenza nucleo familiare ed anno* – si evidenzia come l’incremento delle domande provenienti da nuclei familiari di 4 e 5 componenti possa essere messo in relazione al costante aumento delle domande presentate da richiedenti stranieri. A livello complessivo le domande presentate da stranieri nel periodo oggetto d’indagine sono progressivamente aumentate; nel 1999 costituivano circa il 21% del totale mentre nel 2011 costituiscono circa il 52% del totale.

Domande ammesse per consistenza nucleo familiare e anno

