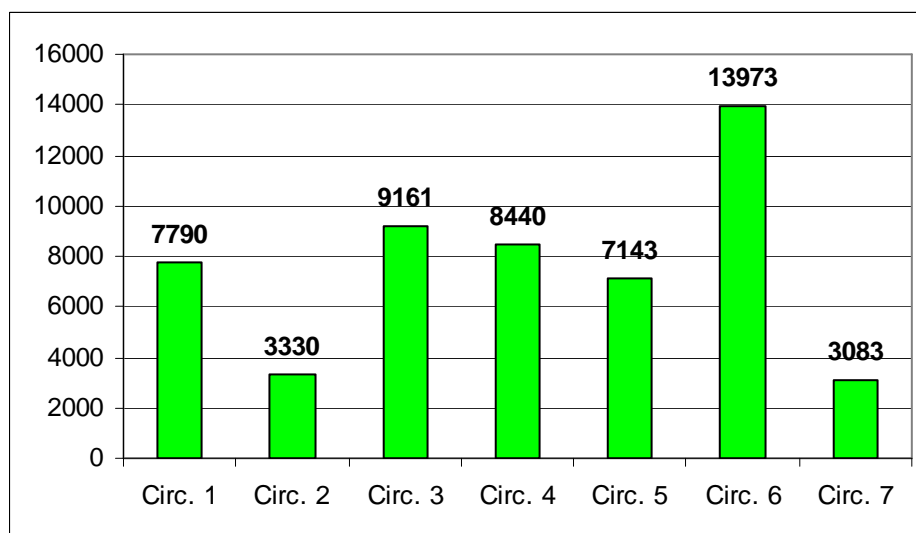


A.6.2 Famiglie residenti per ex circoscrizioni al 31.12.2012

Il grafico illustra il numero delle famiglie residenti per ex circoscrizioni.

Si segnala come alla crescita demografica si accompagna anche un aumento del numero delle famiglie.

Famiglie residenti per ex circoscrizioni



Famiglie italiane e straniere residenti per ex circoscrizioni al 31.12.2012

