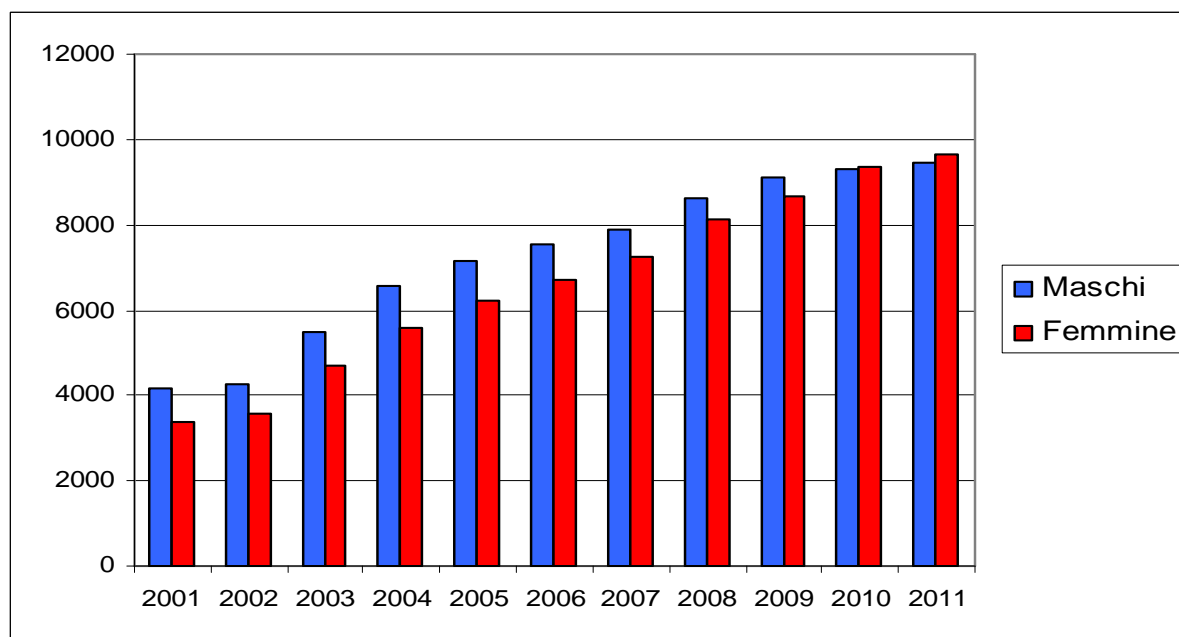


A.4 Popolazione straniera residente a Vicenza dal 2001 al 2011

Popolazione straniera residente nel Comune di Vicenza nel 2011		
Maschile	Femminile	Totale
9464	9651	19115

Fonte: Anagrafe Comune di Vicenza. Modello ISTAT P.3



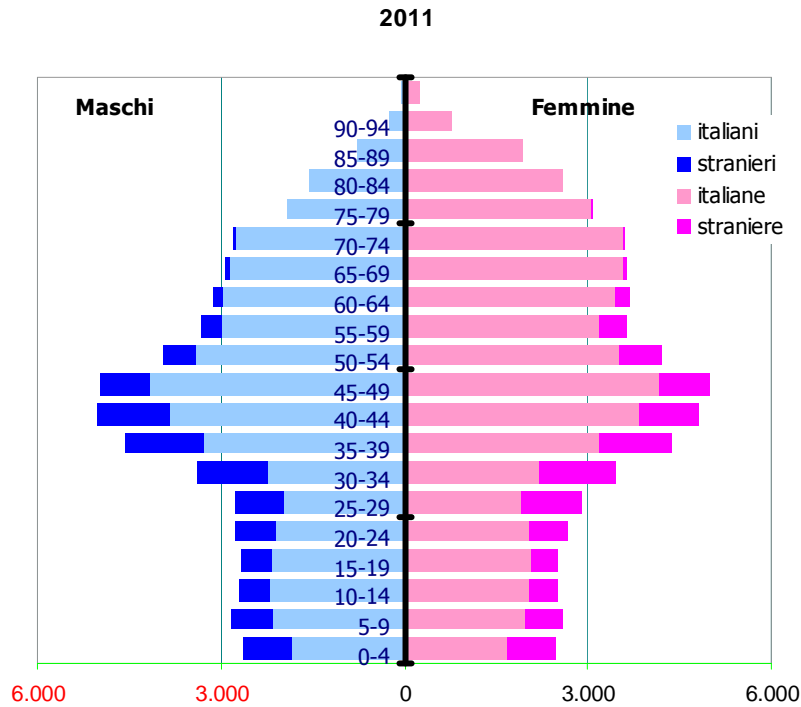
	2001	2002	2003	2004	2005	2006	2007	2008	2009	2010	2011
Maschi	4.185	4.268	5.509	6.556	7.139	7.534	7.896	8.632	9.093	9.287	9.464
Femmine	3.361	3.566	4.725	5.582	6.212	6.719	7.246	8.134	8.669	9.335	9.651

Fonte: Anagrafe Comune di Vicenza. Modello ISTAT P.3

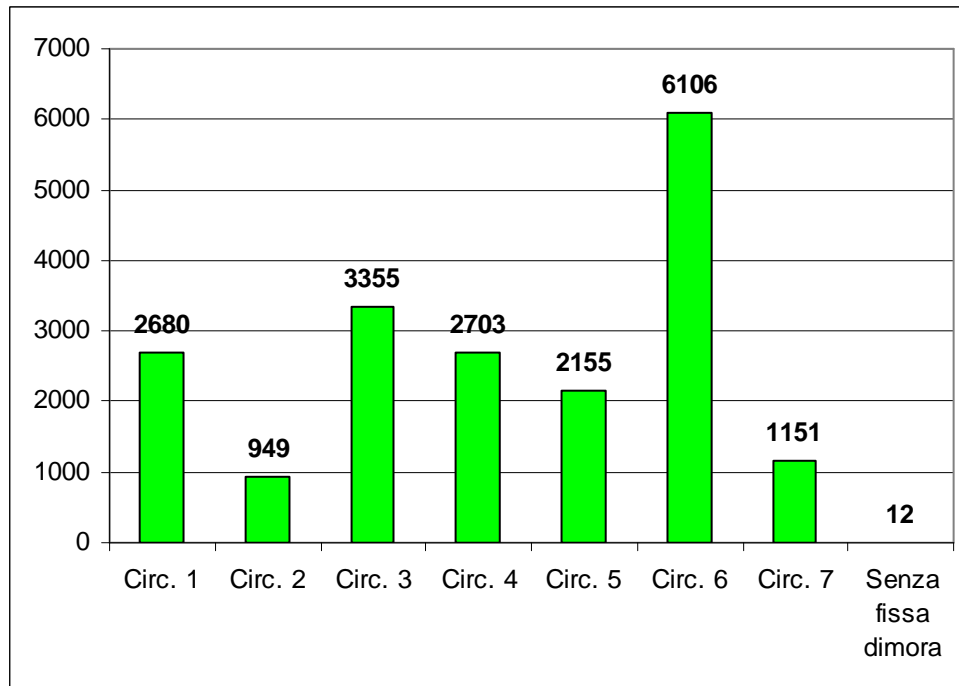
La tabella evidenzia l'incremento progressivo degli stranieri residenti nel Comune di Vicenza nel periodo 2001-2010.

	2001	2002	2003	2004	2005	2006	2007	2008	2009	2010	2011
Italiani	94,10%	93,10%	90,80%	89,30%	88,30%	87,60%	86,70%	85,40%	84,60%	83,90%	83,50%
Stranieri	7,00%	7,10%	9,20%	10,70%	11,70%	12,40%	13,30%	14,60%	15,40%	16,10%	16,50%

Popolazione residente italiana e straniera per sesso e classi d'età al 31.12.2011



Popolazione straniera per ex circoscrizioni presente nel Comune al 31.12.2011



La popolazione straniera si distribuisce maggiormente nell' ex circoscrizione 6 (6.106 individui), in linea con la popolazione complessiva della circoscrizione stessa. Nella circoscrizione 2 si riscontra il minor numero di stranieri residenti (949).