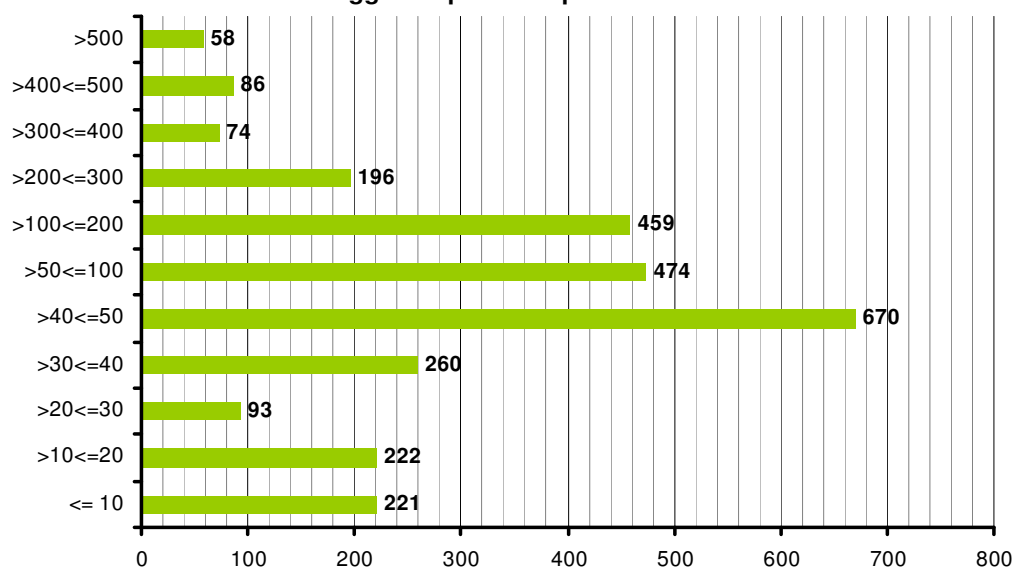


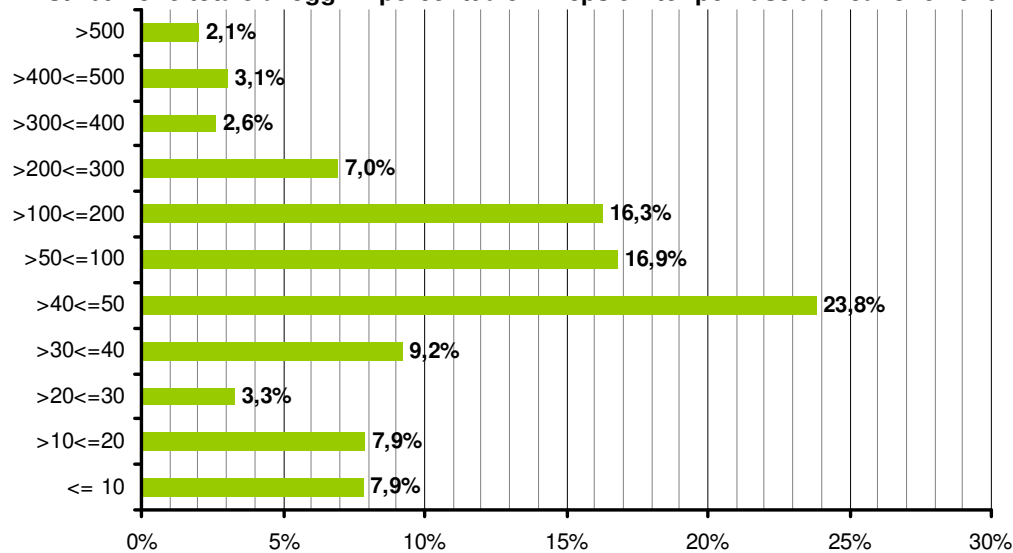
## D.9 Distribuzione alloggi per fascia di canone

Nei grafici che seguono è riportato il numero degli alloggi suddivisi in base al valore del canone di locazione in euro secondo quanto previsto dalla Legge Regionale sull'Edilizia Residenziale Pubblica.

**Distribuzione totale alloggi Amcps e Ater per fascia di canone 2010 in euro**



**Distribuzione totale alloggi in percentuale Amcps e Ater per fascia di canone 2010**



Nel complesso gli alloggi Erp (Ampcs+Ater) sono prevalentemente distribuiti nelle categorie di alloggi con canone di locazione compreso tra i 40 e 50 euro (23,8% del totale), tra i 50 e i 100 euro (16,9% del totale) e tra i 100 e i 200 euro (16,3% del totale).