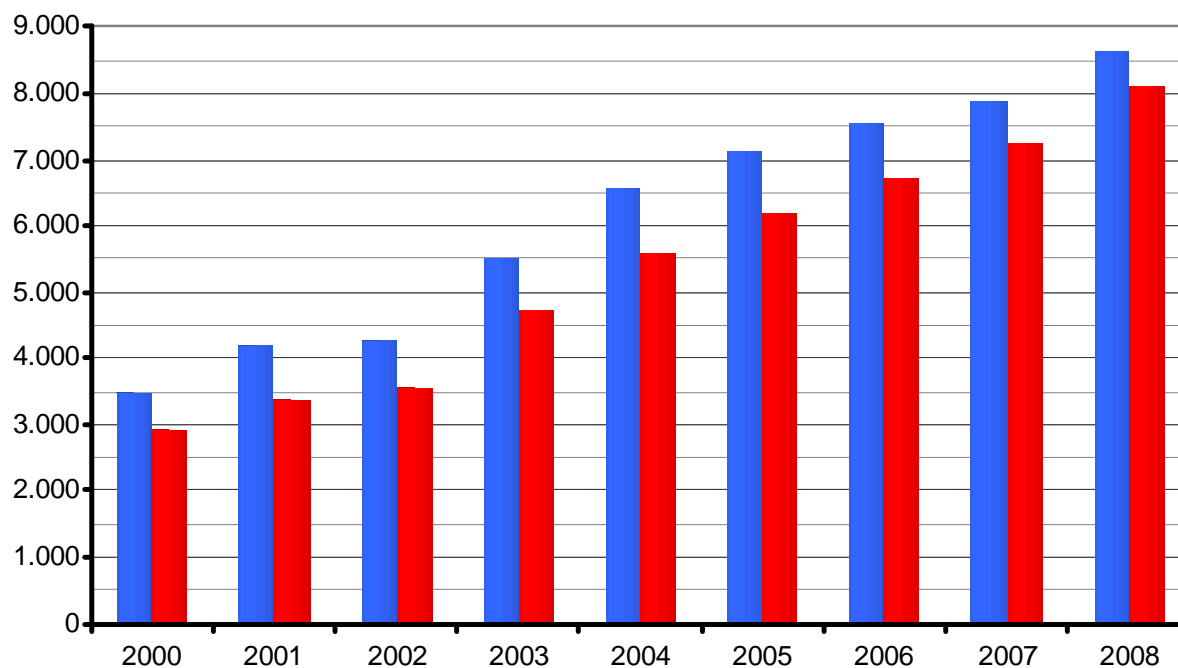


A.4 Popolazione straniera residente a Vicenza dal 2000 al 2008

Popolazione straniera residente nel Comune di Vicenza nel 2008		
Maschile	Femminile	Totale
8.632	8.134	16.766

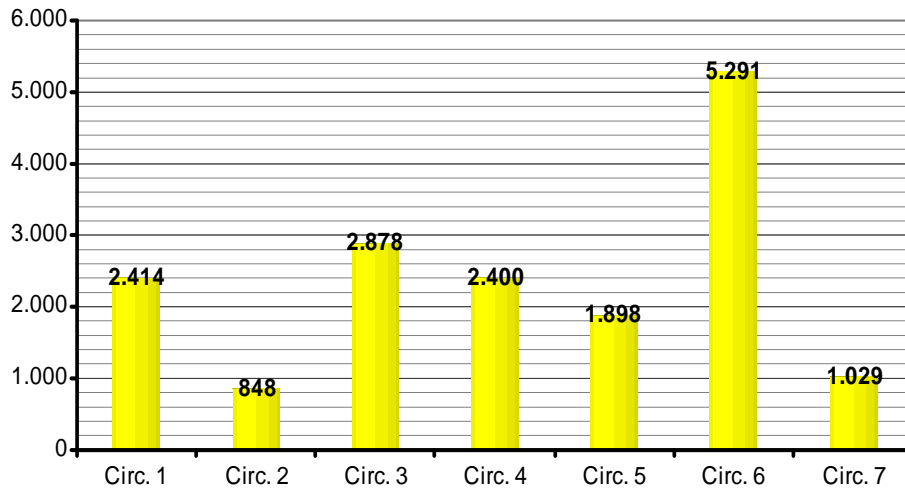


	2000	2001	2002	2003	2004	2005	2006	2007	2008
Maschi	3.476	4.185	4.268	5.509	6.556	7.139	7.534	7.896	8.632
Femmine	2.901	3.361	3.566	4.725	5.582	6.212	6.719	7.246	8.134

La tabella evidenzia l'incremento progressivo degli stranieri residenti nel Comune di Vicenza negli ultimi dieci anni.

	2000	2001	2002	2003	2004	2005	2006	2007	2008
Italiani	94,2%	94,1%	93,1%	90,8%	89,3%	88,3%	87,6%	86,7%	85,4%
Stranieri	5,8%	7,0%	7,1%	9,2%	10,7%	11,7%	12,4%	13,3%	14,6%

Popolazione straniera per circoscrizione presente nel Comune al 31.12.2008



La popolazione straniera si concentra maggiormente nella circoscrizione 6 (5.291 residenti).
Nella circoscrizione 2 si riscontra il minor numero di stranieri residenti (848).