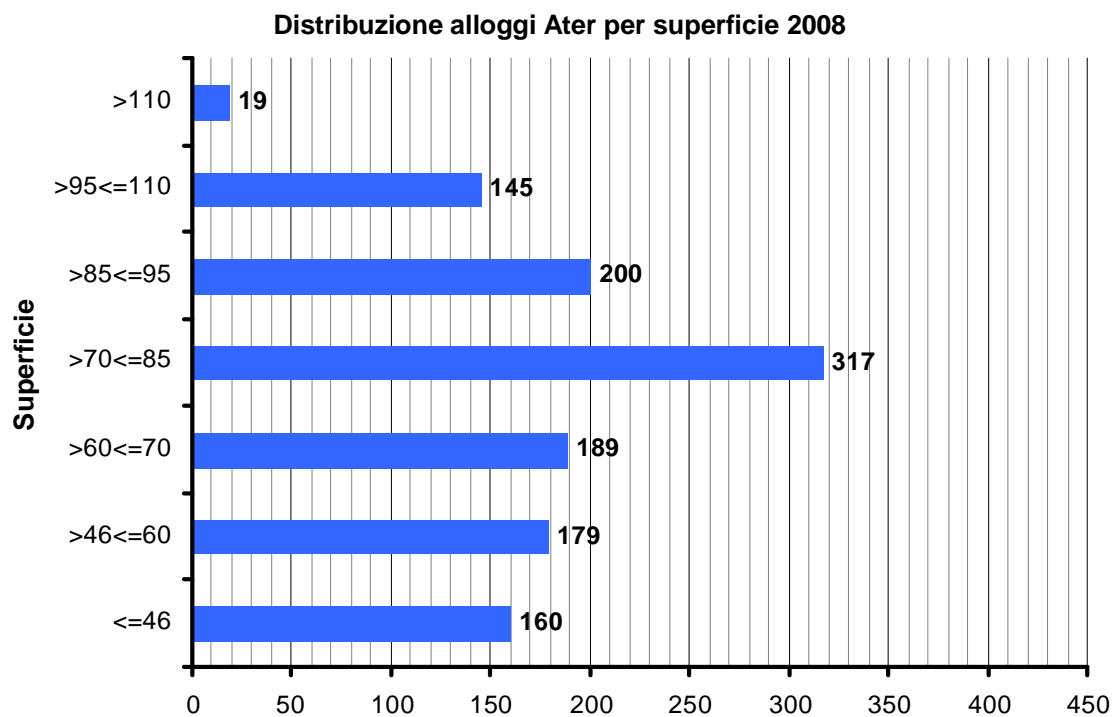
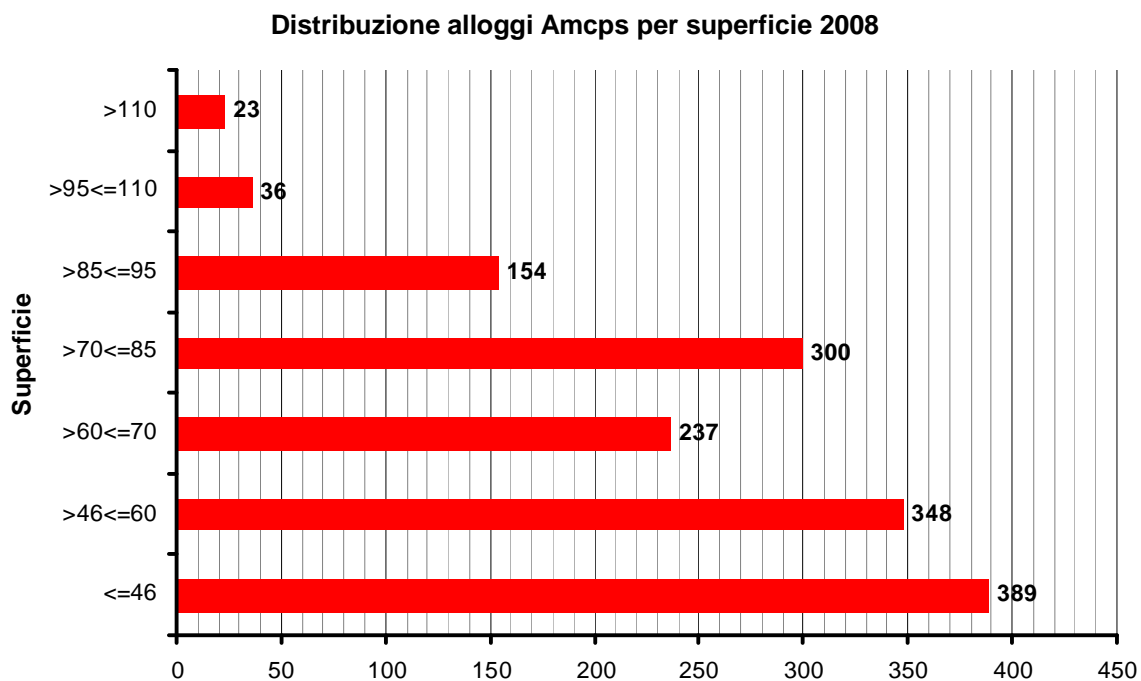
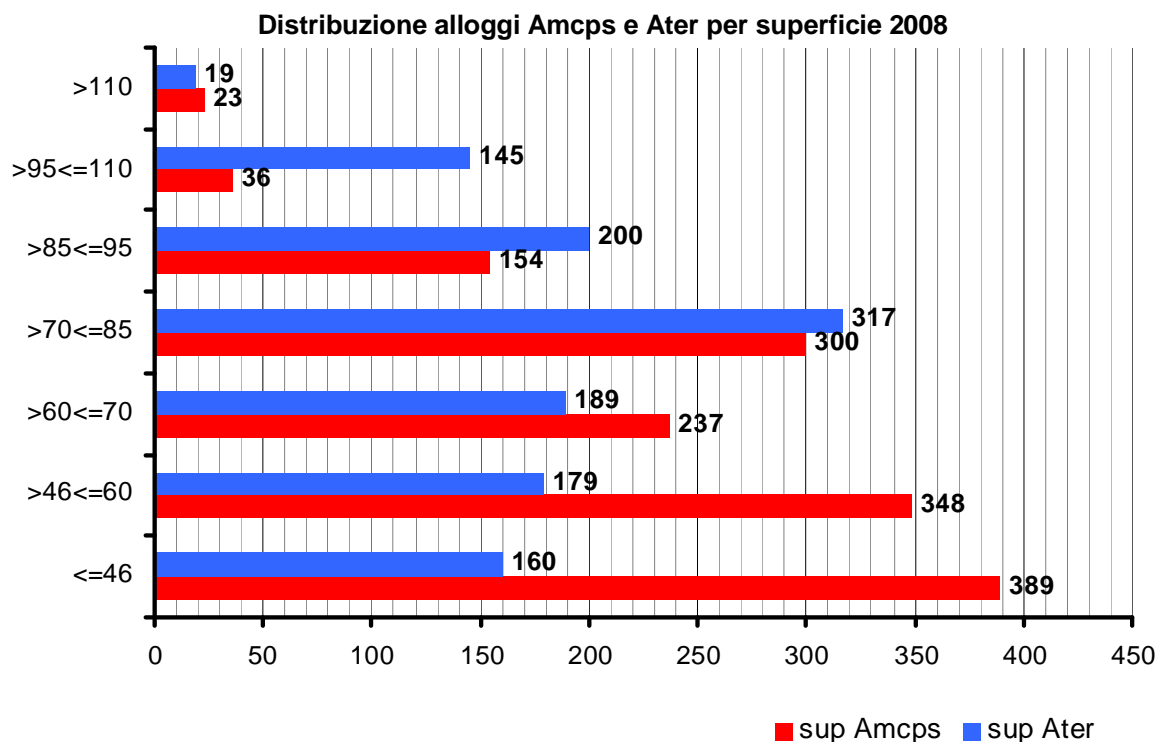


D.6 Distribuzione alloggi per superficie

Nei grafici che seguono è riportato il numero degli alloggi suddivisi in base a classi di superficie, utilizzando i criteri previsti dalla Legge Regionale sull'Edilizia Residenziale Pubblica.





Gli alloggi **Amcps** si distribuiscono maggiormente nelle classi di superficie*:

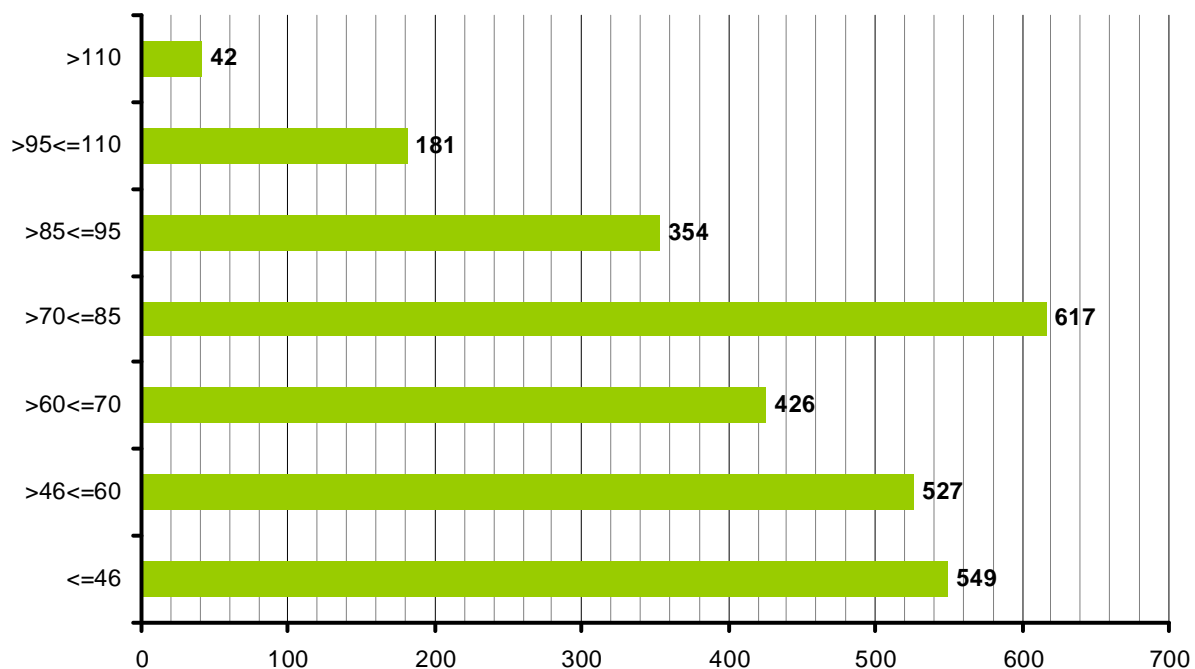
- fino a 46 mq (389 alloggi, corrispondenti al 26% del patrimonio comunale);
- da 46 a 60mq (348 alloggi, corrispondenti al 23% del patrimonio comunale);
- da 70 a 85 mq (300 alloggi, corrispondenti al 20% del patrimonio comunale).

Gli alloggi **Ater** si distribuiscono maggiormente nelle classi di superficie :

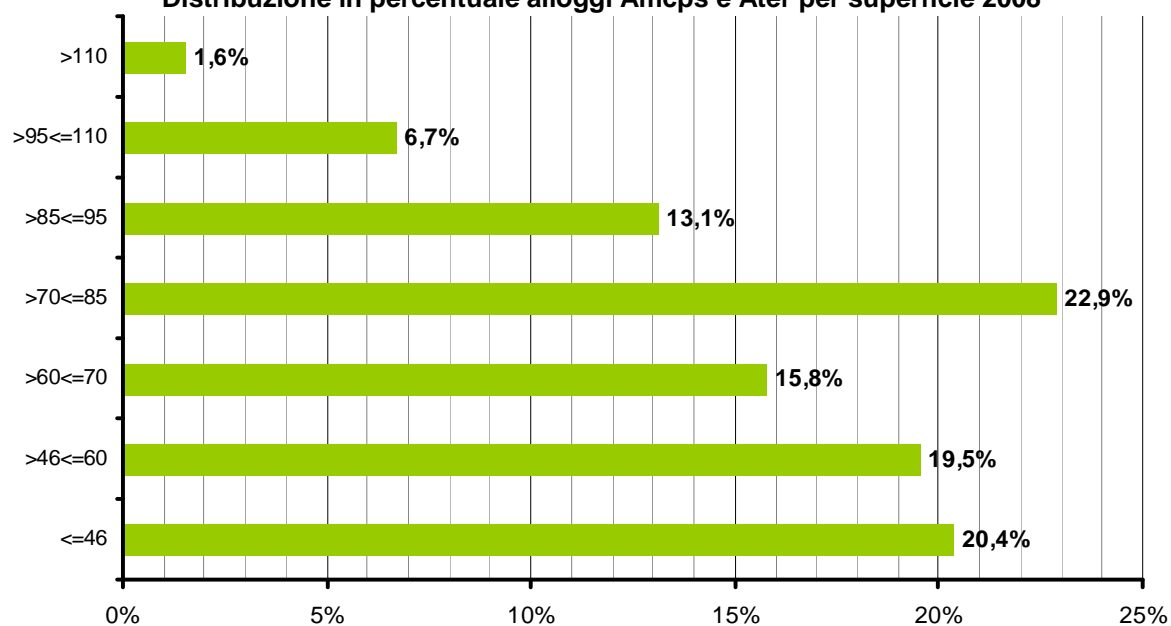
- da 70 a 85 mq (317 alloggi, corrispondenti al 26% del patrimonio Ater);
- da 85 a 95 mq (200 alloggi, corrispondenti al 17% del patrimonio Ater);
- da 95 a 110 mq (145 alloggi, corrispondenti al 12% del patrimonio Ater).

(*) Per quanto attiene gli alloggi Amcps di superficie superiore ai 110 mq si precisa che, considerato il numero crescente di domande provenienti da nuclei familiari numerosi e la limitata disponibilità di alloggi di grandi dimensioni, si è provveduto all'unione di unità immobiliari di taglio più piccolo, al fine di ottenere un maggior numero di alloggi di dimensioni idonee ad ospitare nuclei familiari di cinque o più componenti.

Distribuzione totale alloggi Amcps e Ater per superficie 2008



Distribuzione in percentuale alloggi Amcps e Ater per superficie 2008



Considerando l'insieme degli alloggi di proprietà pubblica presenti nel territorio comunale si segnala come questi si concentrino maggiormente nella fascia di superficie compresa tra i 70 e gli 85 mq (617 alloggi, corrispondenti al 22,9% del totale), nella fascia di superficie inferiore ai 46 mq (549 alloggi, corrispondenti al 20,4% del totale) e nella fascia di superficie compresa tra i 46 e i 60 mq (527 alloggi, corrispondenti al 19,5% del totale).