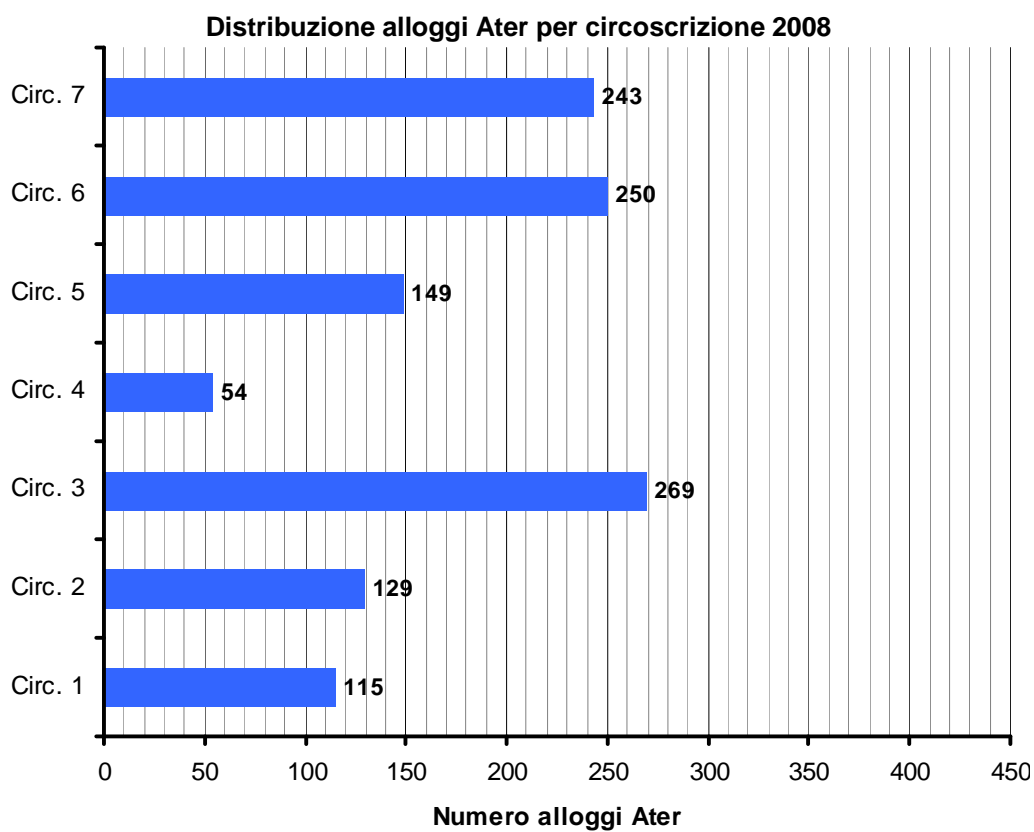
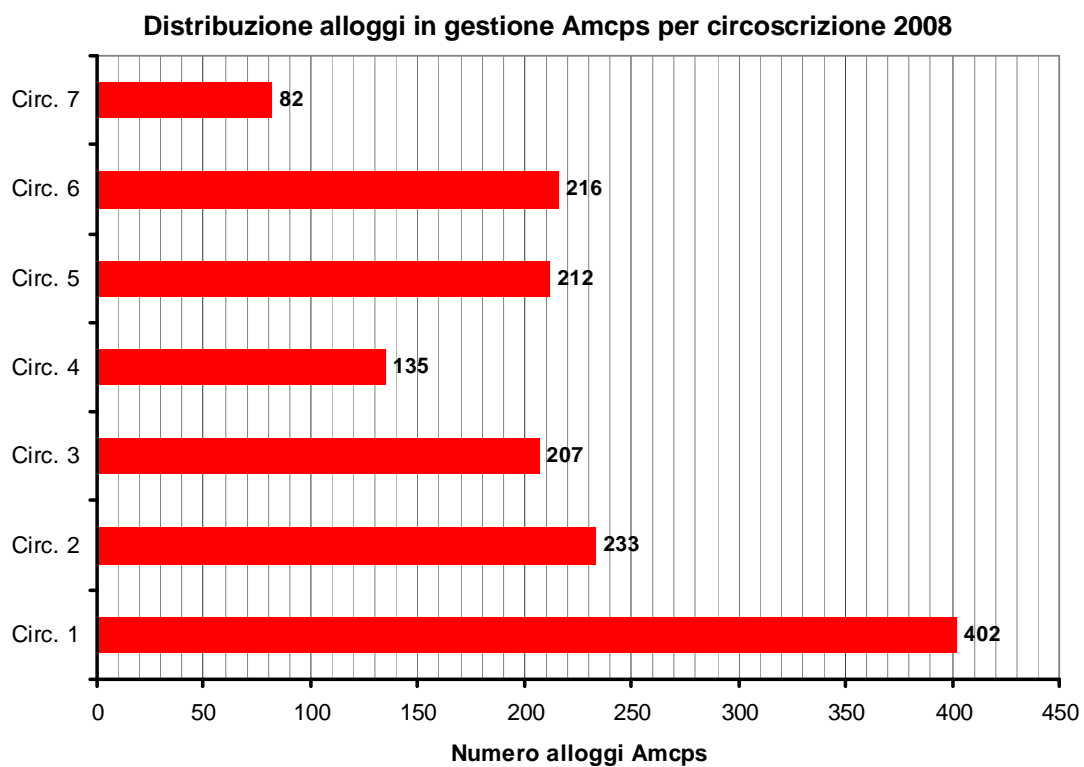
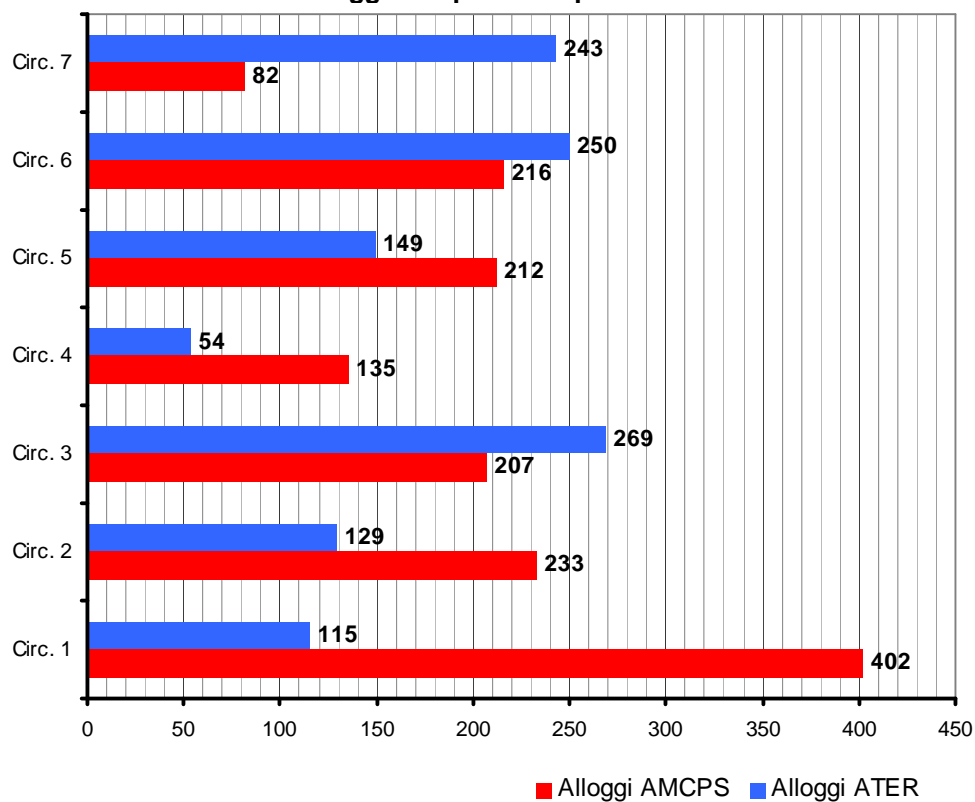


## D.5 Distribuzione alloggi per circoscrizioni



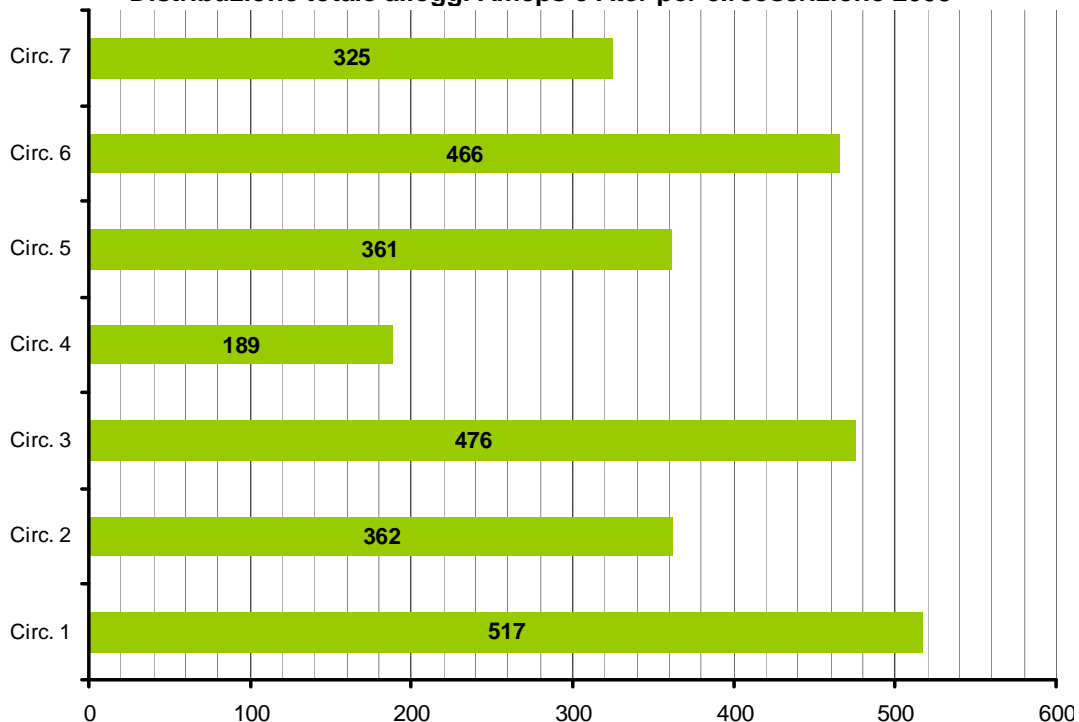
**Distribuzione alloggi Amcps e Ater per circoscrizione 2008**



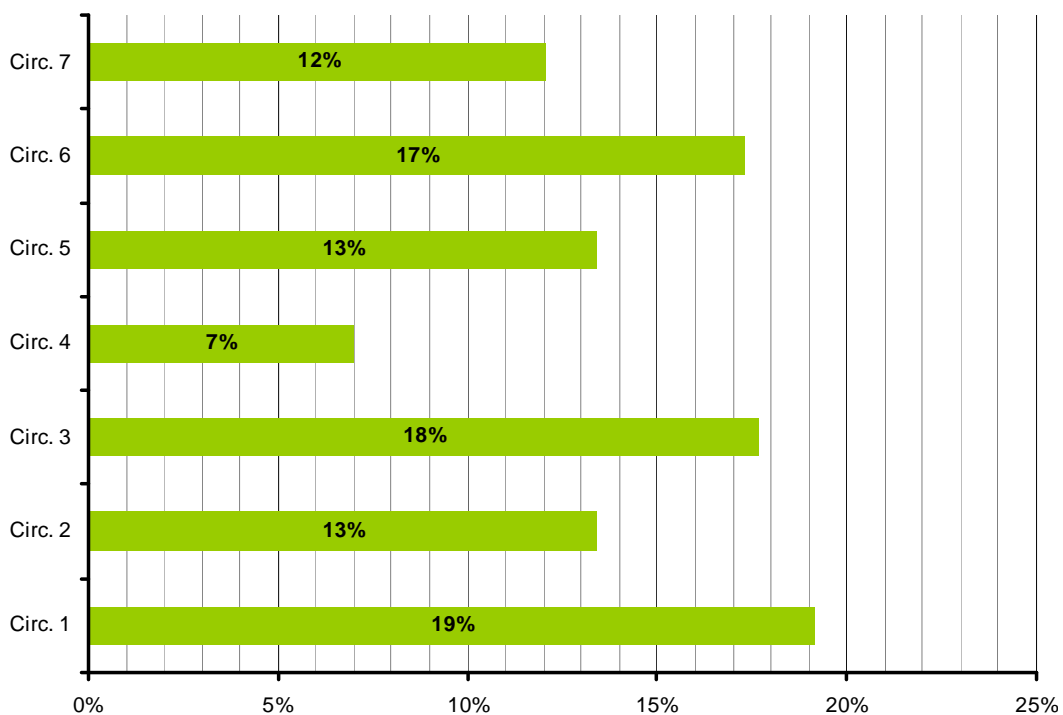
Per quanto riguarda la distribuzione di alloggi per circoscrizione si osserva:

- gli alloggi Amcps sono distribuiti maggiormente all'interno della circoscrizione 1 (402 unità), mentre nella circoscrizione 7 si riscontra il dato più basso (82 unità);
- gli alloggi Ater sono maggiormente distribuiti all'interno della circoscrizione 3 (269 unità), mentre nella circoscrizione 4 si riscontra il dato più basso (54 unità).

**Distribuzione totale alloggi Amcps e Ater per circoscrizione 2008**



**Distribuzione totale in percentuale alloggi Amcps e Ater per circoscrizione 2008**



Nel complesso gli alloggi Erp si concentrano maggiormente nella circoscrizione 1 (19% del totale), nella circoscrizione 3 (18% del totale) e nella circoscrizione 6 (17% del totale).

Il minor numero di alloggi si riscontra nella circoscrizione 4 (7% del totale).