

B.1.5 Domanda di Edilizia Residenziale Pubblica per cittadinanza richiedenti ed anno (anni 1999-2008)

I grafici seguenti evidenziano, in riferimento al totale delle domande ammesse in graduatoria nel periodo 1999-2008, la ripartizione tra richiedenti stranieri e italiani.

La percentuale di richiedenti stranieri tende ad aumentare progressivamente negli anni fino a costituire nel 2004 il 35% del totale delle domande ammesse. Negli anni successivi (2006-2008) il dato considerato decresce leggermente (32% del totale delle domande ammesse).

Si segnala come il maggior numero di domande provenienti da nuclei familiari stranieri si riscontri nell'anno 2004 in relazione anche ad un aumento complessivo delle richieste (925 domande ammesse di cui 323 provenienti da nuclei familiari stranieri).

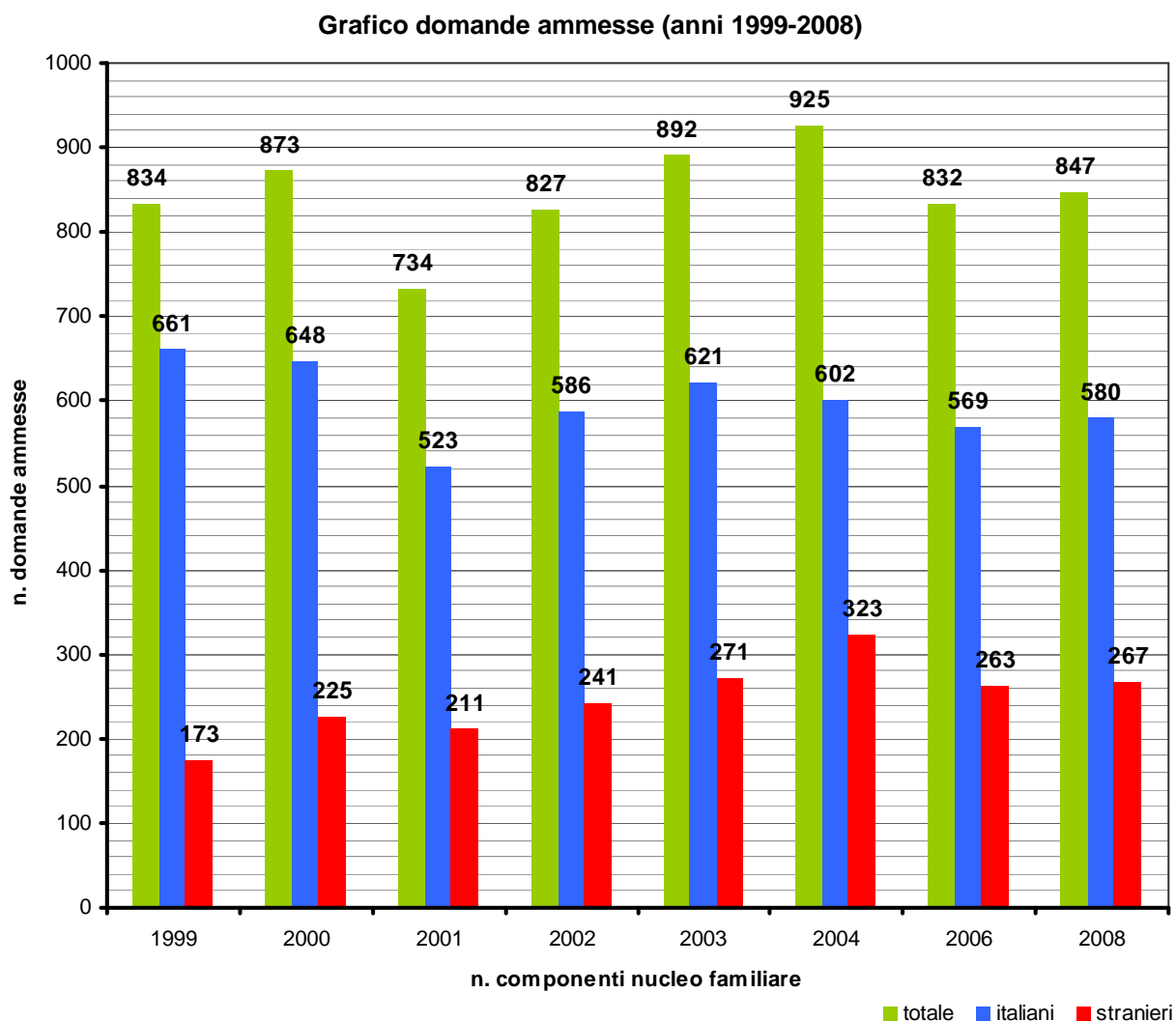
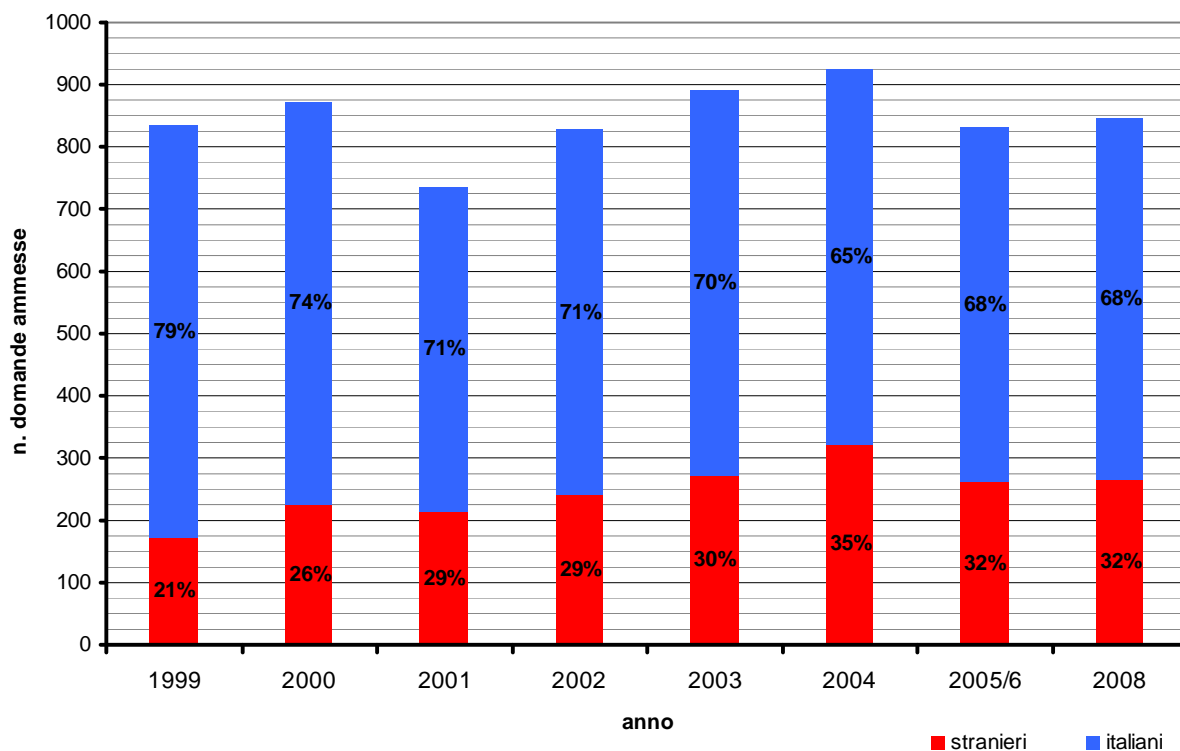


Grafico con ripartizione percentuale delle domande ammesse tra richiedenti italiani e stranieri

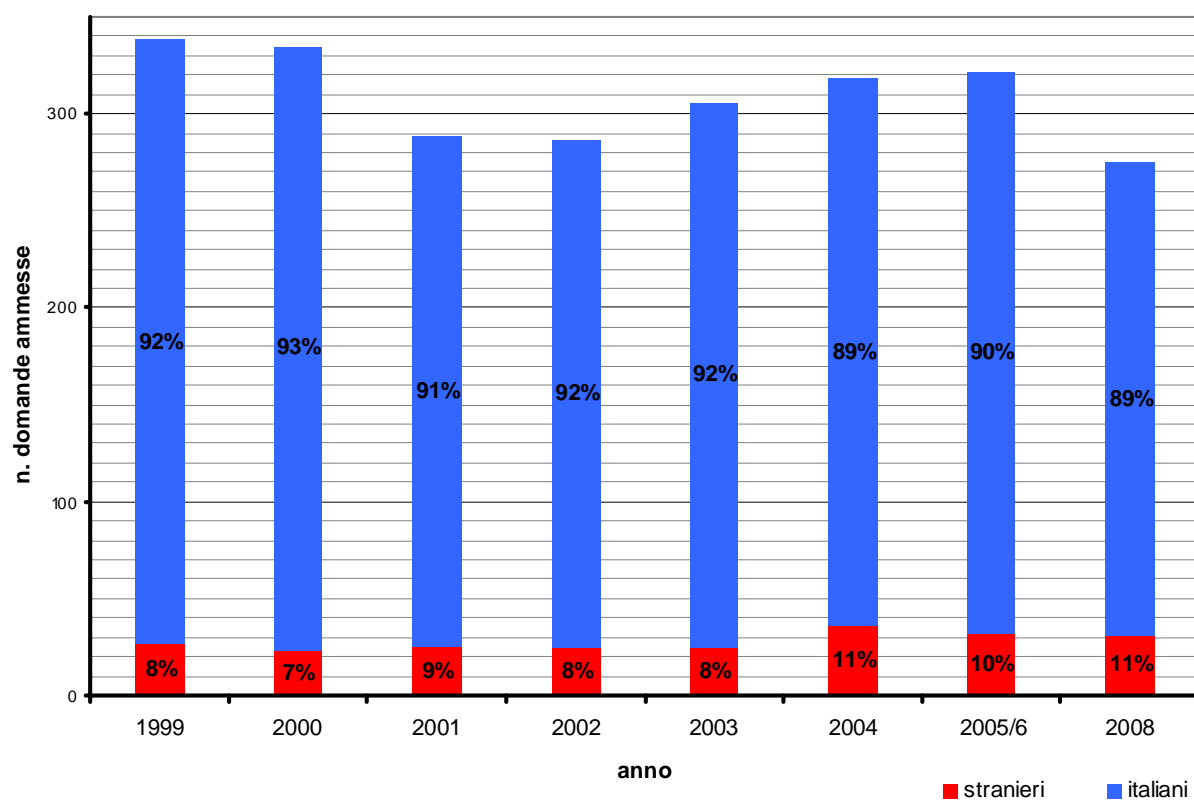


Nella seconda serie di grafici sono state considerate le domande ammesse in riferimento al numero dei componenti del nucleo familiare (da uno a più di sei componenti) evidenziando la ripartizione tra richiedenti italiani e stranieri nell'arco temporale 1999-2008.

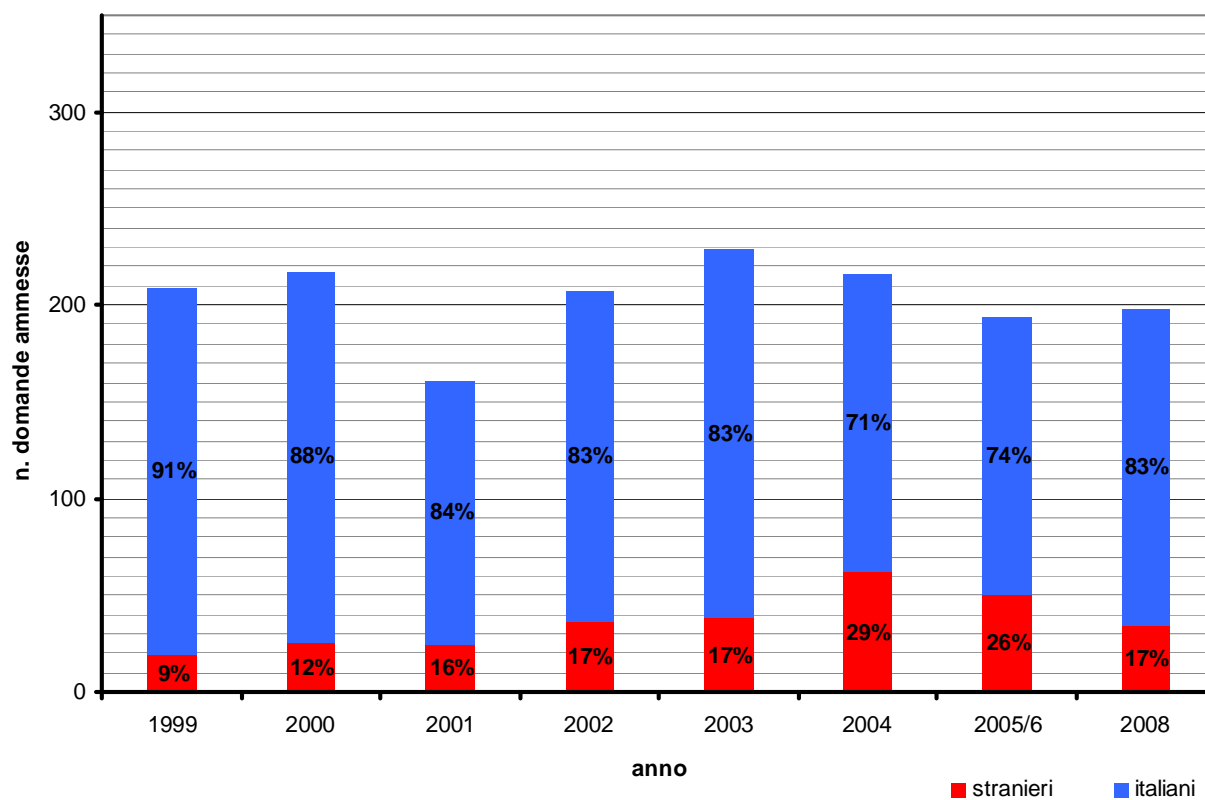
Per quanto riguarda i nuclei familiari di un solo componente la percentuale di stranieri si mantiene pressoché costante negli anni e corrispondente a circa il 10% dei richiedenti considerati. Si registra, nel periodo 1999-2008, un sensibile aumento delle richieste provenienti da nuclei familiari stranieri di due componenti.

Risulta evidente come all'aumentare del numero dei componenti del nucleo familiare aumenti progressivamente la percentuale di richiedenti stranieri. Come evidenziato precedentemente, in riferimento all'anno 2008, il 68% delle domande riguardanti nuclei familiari composti da cinque persone proviene da richiedenti stranieri e lo stesso dato sale al 75% se si considerano nuclei familiari di dimensioni maggiori.

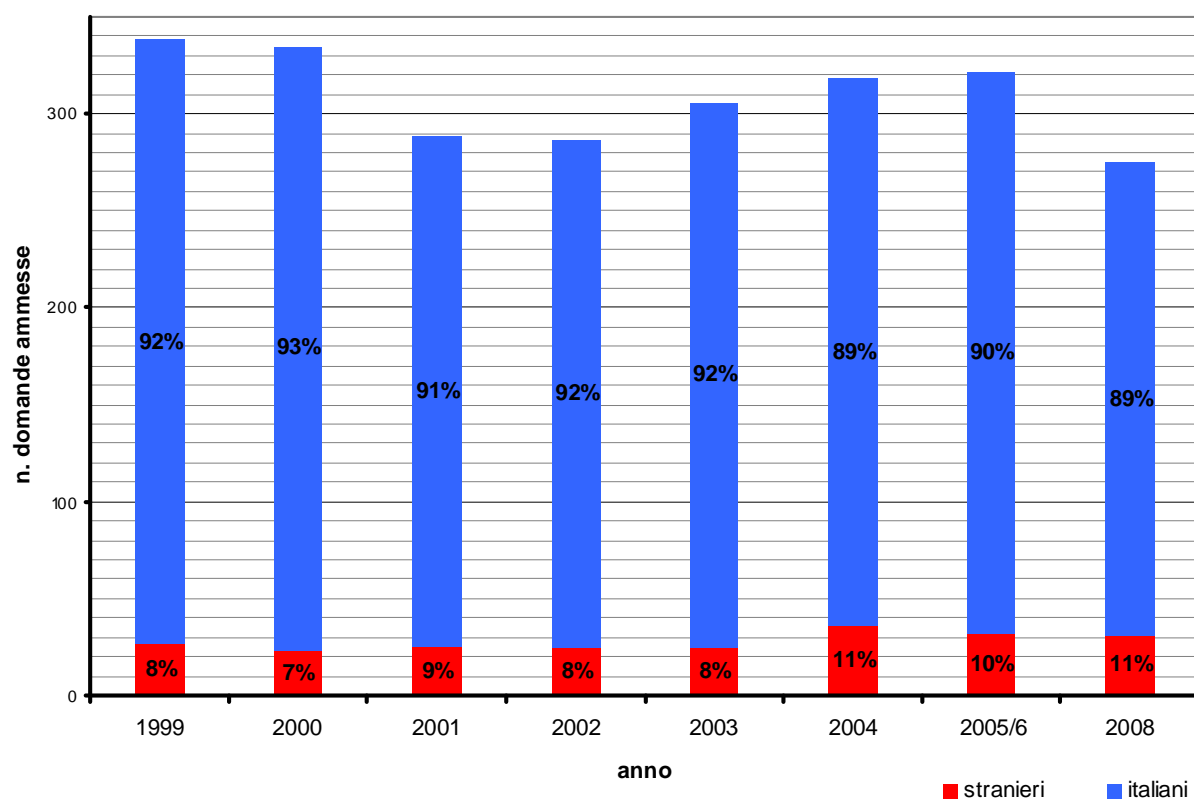
Domanda per nuclei familiari di un componente (anni 1999-2008)



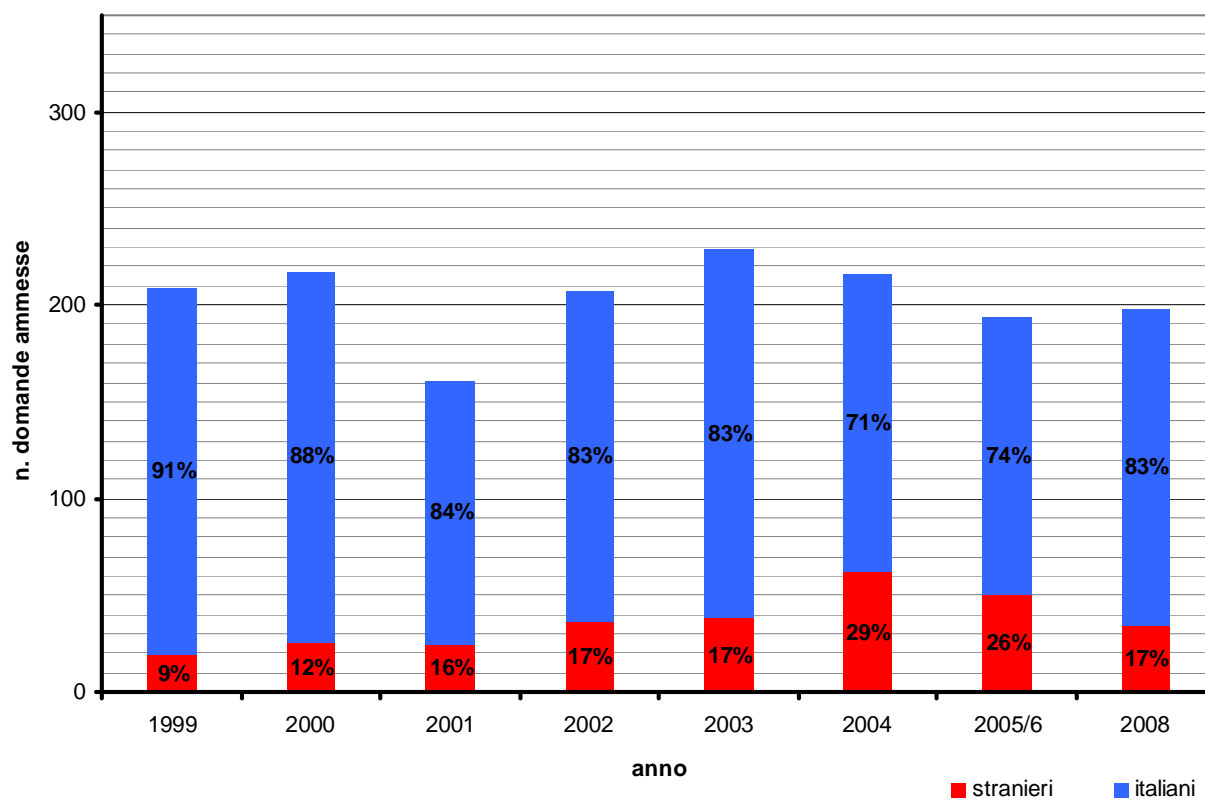
Domanda per nuclei familiari di due componenti (anni 1999-2008)



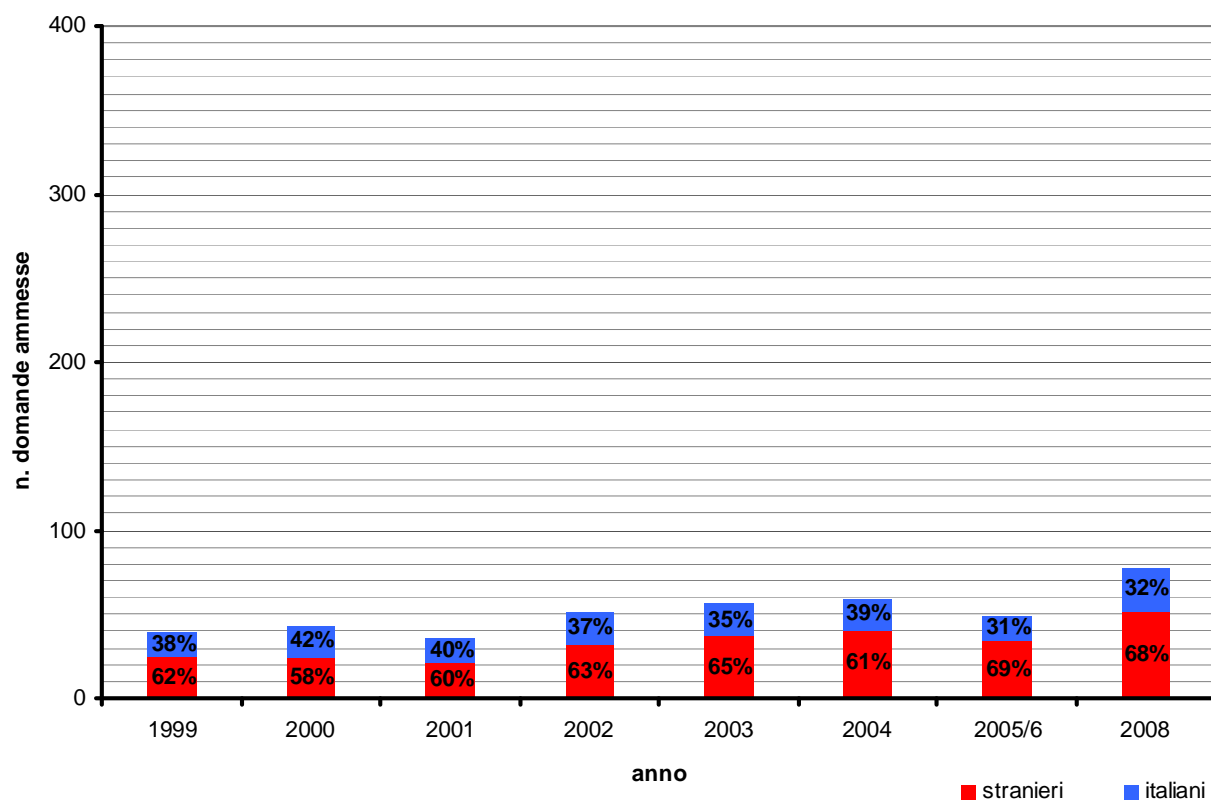
Domanda per nuclei familiari di un componente (anni 1999-2008)



Domanda per nuclei familiari di due componenti (anni 1999-2008)



Domanda per nuclei familiari di cinque componenti (anni 1999-2008)



Domanda per nuclei familiari di più di sei componenti (anni 1999-2008)

