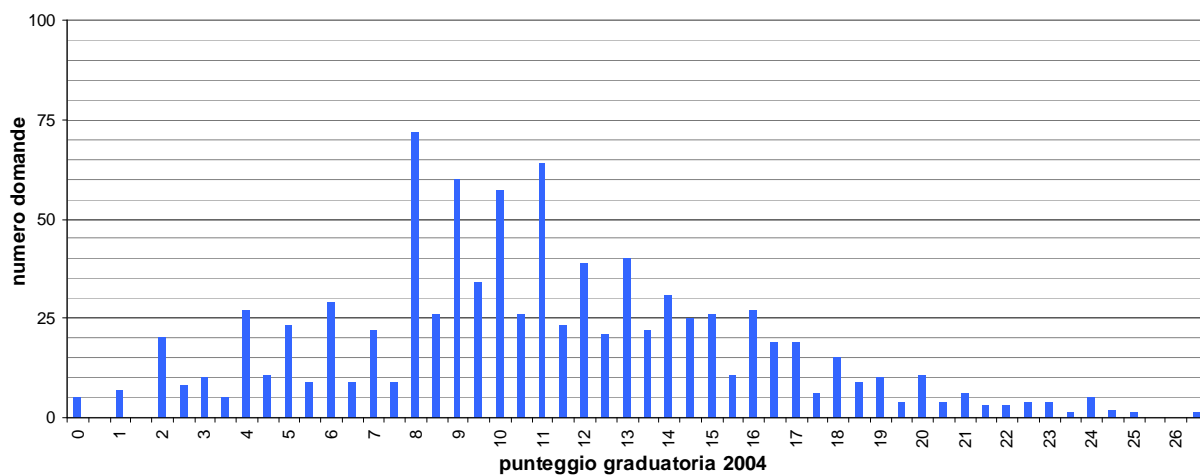


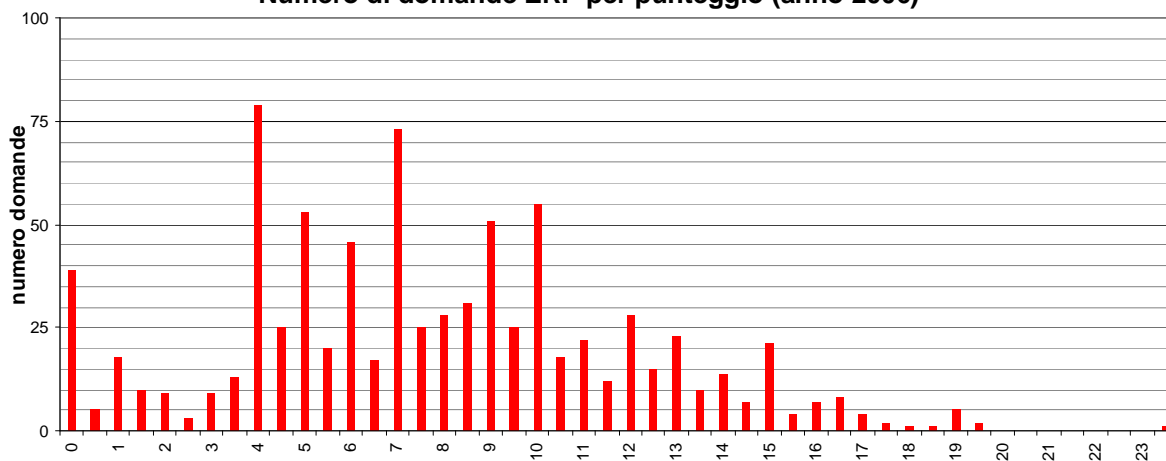
B.1.2 Analisi dei punteggi delle graduatorie di Edilizia Residenziale Pubblica (anni 2004-2006-2008)

Si riporta nei grafici sottostanti il numero di domande idonee per ciascuna classe di punteggio definito in base ai criteri contenuti in ogni specifico bando annuale (2004-2006-2008).

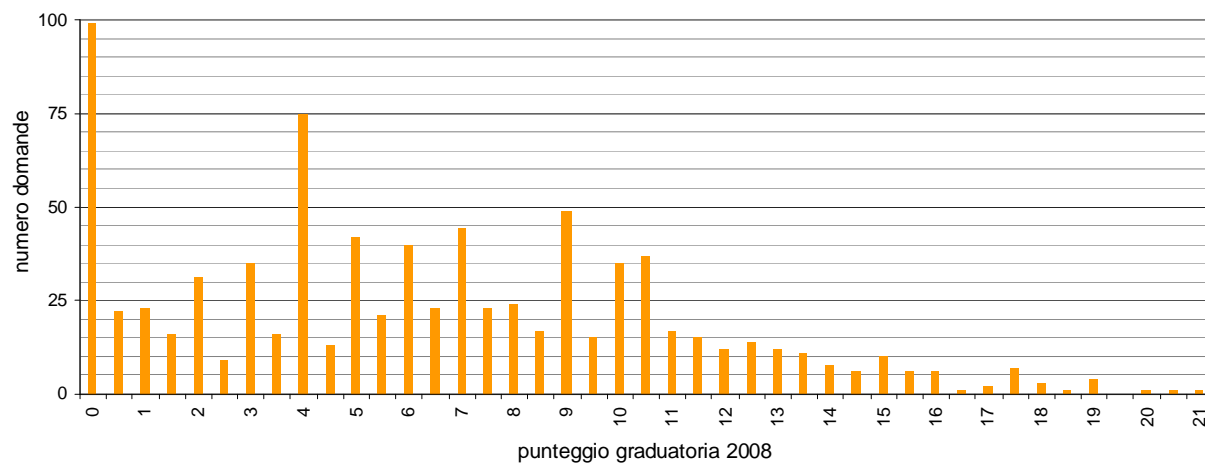
Numero di domande ERP per punteggio (anno 2004)



Numero di domande ERP per punteggio (anno 2006)



Numero di domande ERP per punteggio (anno 2008)



Si evidenzia come in riferimento al bando dell'anno 2008, il numero delle domande idonee con zero punti sia più che raddoppiato rispetto all'anno precedente (99 nell'anno 2008 rispetto a 39 nell'anno 2006).