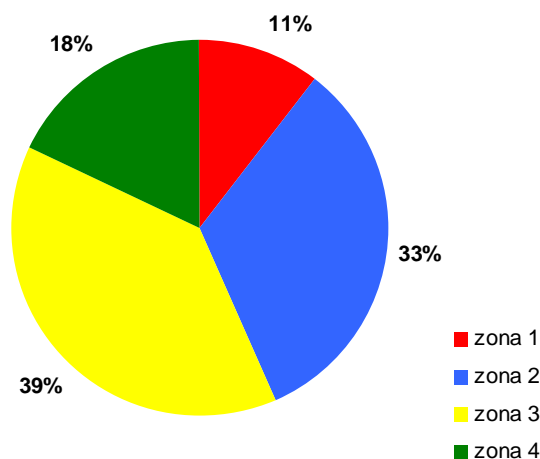


C.3 Distribuzione territoriale degli sfratti (anni 1999-2007)

Il grafico rappresenta la ripartizione degli sfratti secondo la zonizzazione vigente individuata dall'accordo territoriale per la locazione agevolata depositato il 12/04/2004. Tale accordo individua quattro aree di suddivisione del territorio comunale: *Zona 1 Centro Storico*, *Zona 2 Intermedio A*, *Zona 3 Intermedio B*, *Zona 4 Periferia*.

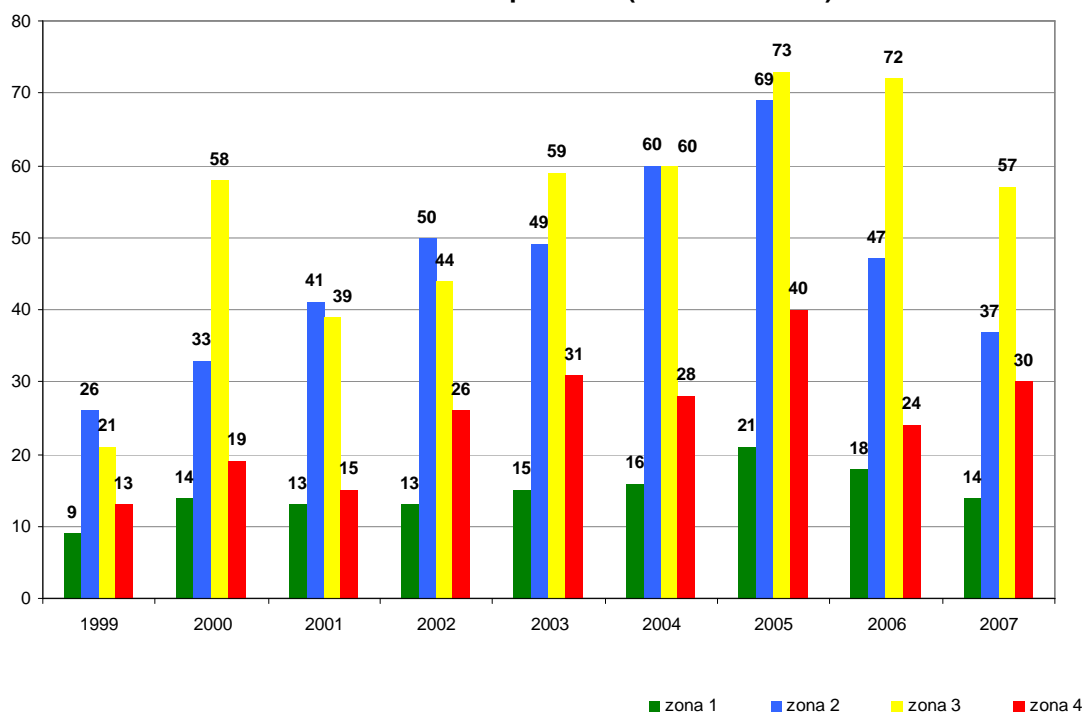
	zona 1	% zona 1	zona 2	% zona 2	zona 3	% zona 3	zona 4	% zona 4
1999	9	13%	26	38%	21	30%	13	19%
2000	14	11%	33	27%	58	47%	19	15%
2001	13	12%	41	38%	39	36%	15	14%
2002	13	10%	50	38%	44	33%	26	20%
2003	15	10%	49	32%	59	38%	31	20%
2004	16	10%	60	37%	60	37%	28	17%
2005	21	10%	69	34%	73	36%	40	20%
2006	18	11%	47	29%	72	45%	24	15%
2007	14	10%	37	27%	57	41%	30	22%
totale 1999-2007	133	11%	412	33%	483	39%	226	18%

Distribuzione percentuale sfratti per zona (anni 1999-2007)



Il maggior numero di provvedimenti di sfratto emessi riguarda alloggi localizzati nella *zona 3 Intermedio B* e nella *zona 2 Intermedio A* (rispettivamente 39% e 33% del totale degli sfratti emessi nel periodo 1999-2007). Nel 2007, rispetto al precedente anno, si segnala una diminuzione dei provvedimenti di sfratto relativi ad alloggi localizzati nella *zona 1 Centro Storico*, nella *zona 2 Intermedio A* e nella *zona 3 Intermedio B* e un aumento relativo alla *zona 4 Periferia*.

Distribuzione sfratti per zona (anni 1999-2007)



Suddivisione del territorio comunale secondo l'accordo per la locazione agevolata 12/04/2004

