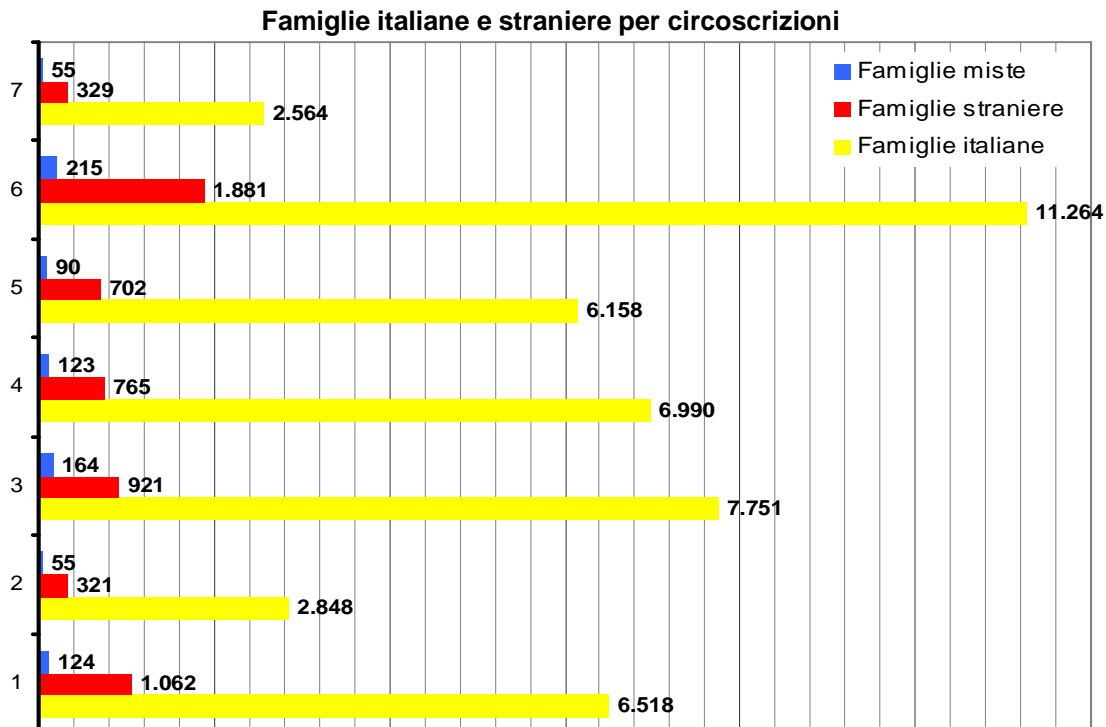
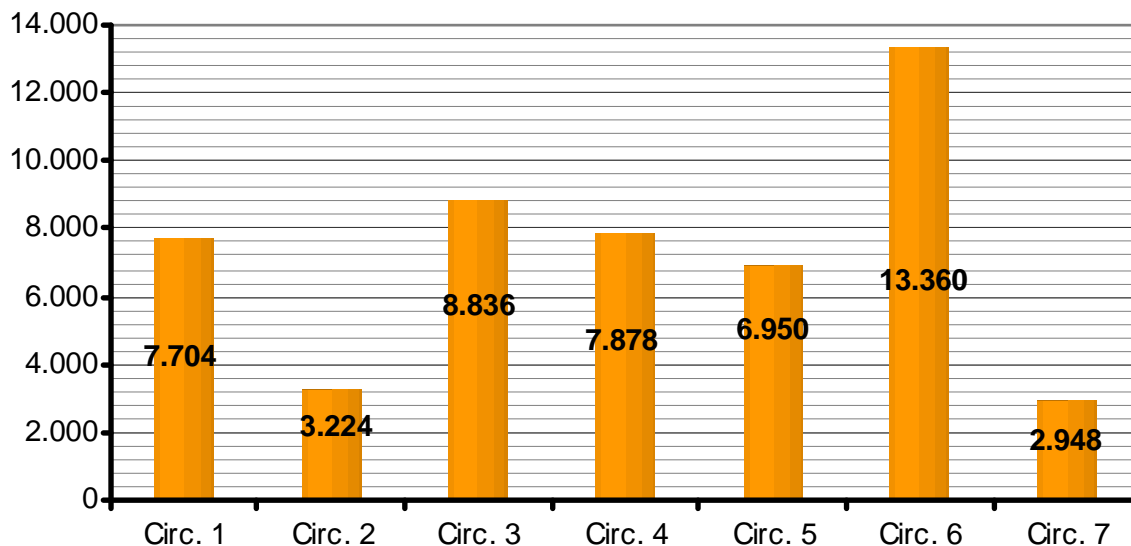


A.6 Famiglie residenti per circoscrizione al 31.12.2006

Il grafico illustra il numero delle famiglie residenti all'interno di ogni circoscrizione amministrativa di Vicenza. Si segnala come alla crescita demografica si accompagni anche un aumento del numero delle famiglie.



Le famiglie di popolazione straniera si concentrano soprattutto nella circoscrizione 6 con 1.881 famiglie, seguita dalla circoscrizione 1 con 1.062 famiglie. La circoscrizione 2 risulta essere quella con il minor numero di nuclei familiari di nazionalità straniera.