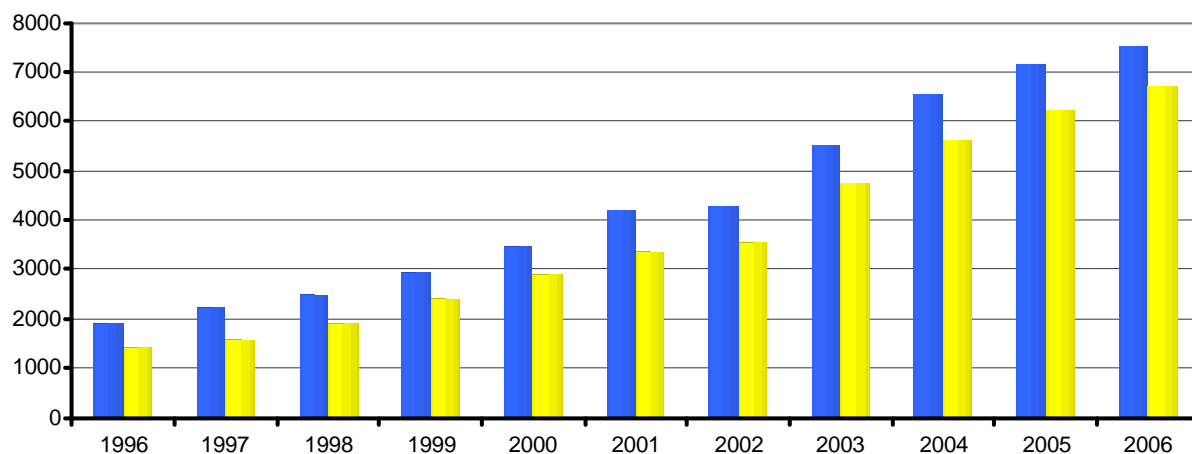


A.4 Popolazione straniera residente a Vicenza dal 1996 al 2006

Popolazione straniera residente nel Comune di Vicenza nel 2006		
Maschile	Femminile	Totale
7.534	6.719	14.253

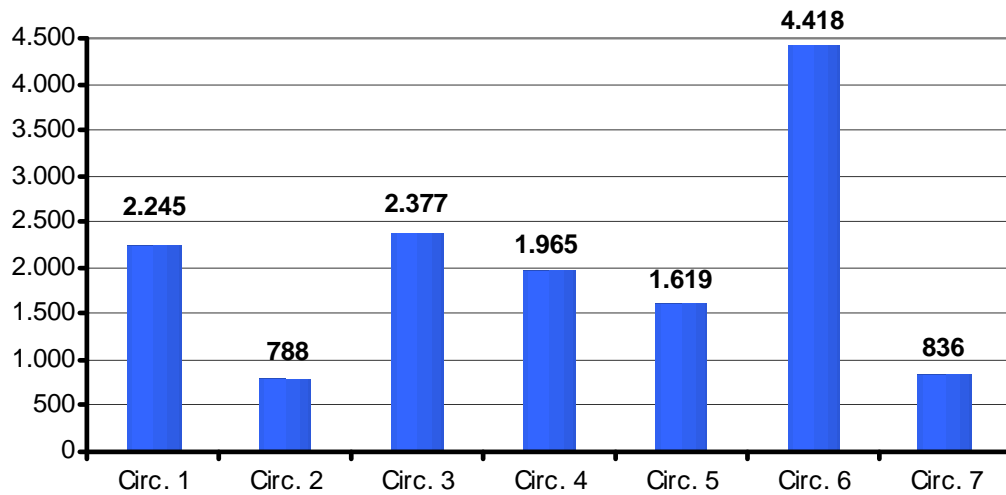


	1996	1997	1998	1999	2000	2001	2002	2003	2004	2005	2006
M	1917	2250	2493	2920	3476	4185	4268	5509	6556	7139	7534
F	1405	1590	1894	2416	2901	3361	3566	4725	5582	6212	6719

La tabella evidenzia l'incremento progressivo degli stranieri residenti nel Comune di Vicenza negli ultimi dieci anni.

	2000	2001	2002	2003	2004	2005	2006
Italiani	94,2%	94,1%	93,1%	90,8%	89,3%	88,3%	87,6%
Stranieri	5,8%	7,0%	7,1%	9,2%	10,7%	11,7%	12,4%

Popolazione straniera per circoscrizione presente nel Comune al 31.12.2006



La popolazione straniera si concentra maggiormente nella circoscrizione 6 (4.418 residenti).
Nella circoscrizione 2 si riscontra il minor numero di stranieri residenti (788).