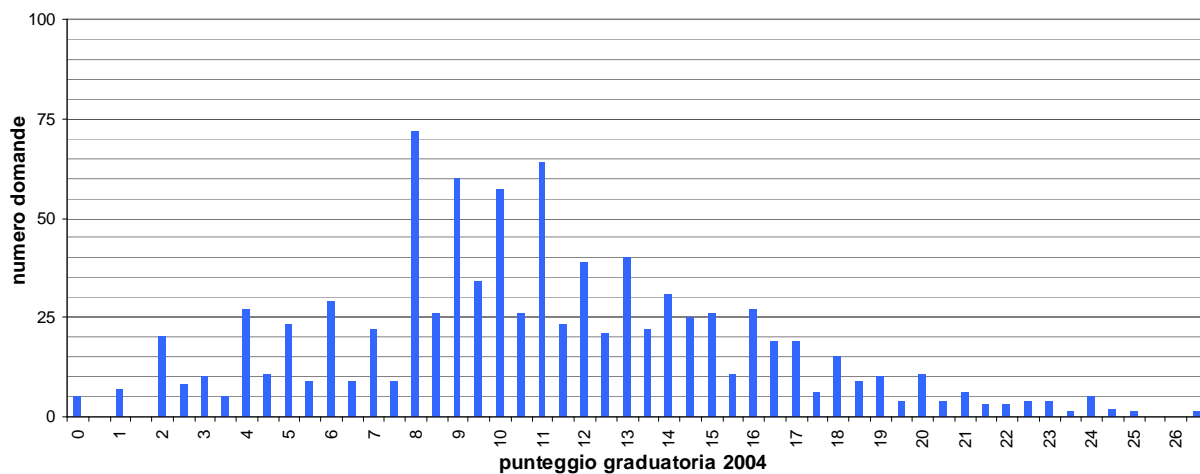


## B.1.2 Analisi dei punteggi delle graduatorie di Edilizia Residenziale Pubblica (anni 2004-2005/2006)

Nei grafici è riportato il numero di domande idonee per ciascuna classe di punteggio definito in base ai criteri contenuti in ogni specifico bando annuale.

**Numero di domande ERP per punteggio (anno 2004)**



**Numero di domande ERP per punteggio (anno 2006)**

