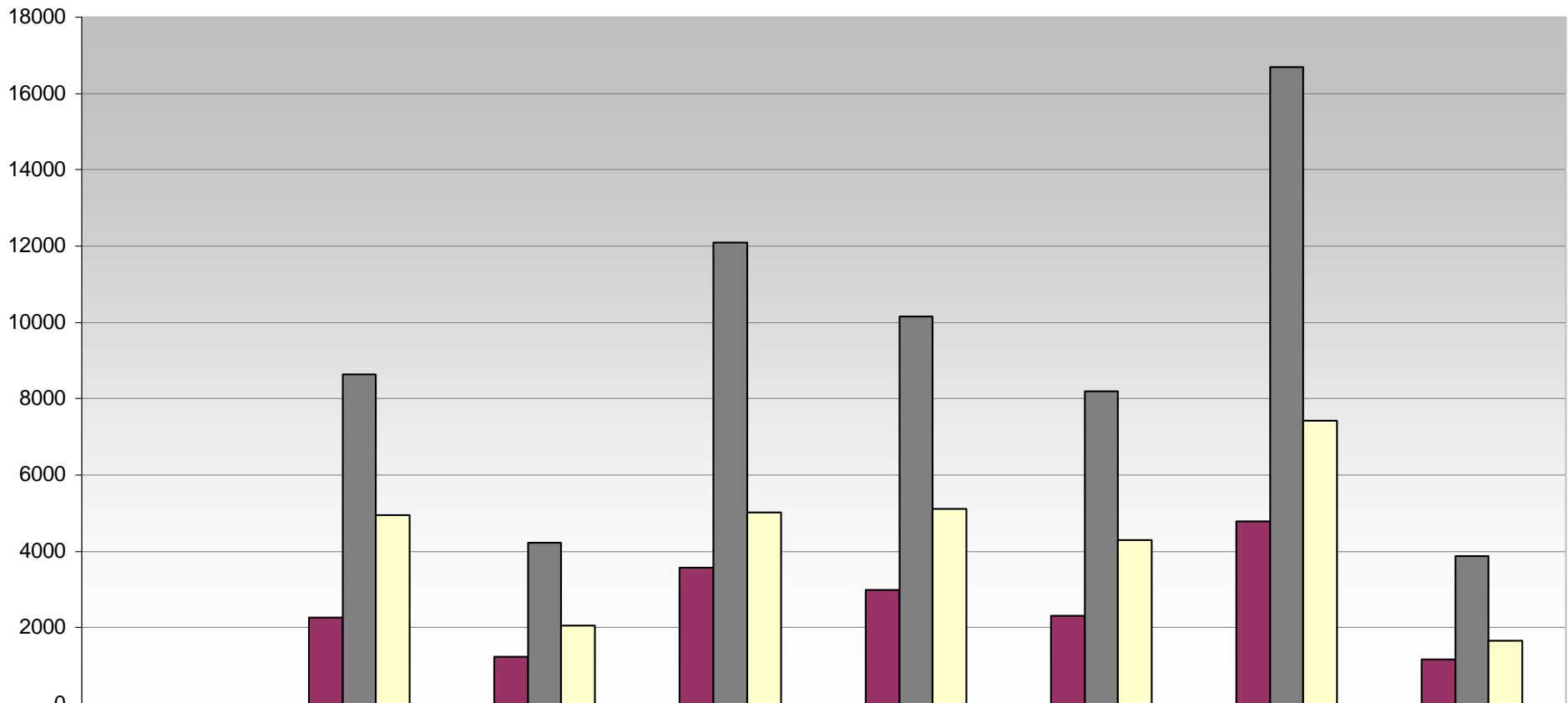


**popolazione residente nel Comune di Vicenza al 31.12.2003 presente in ogni circoscrizione distinta per fasce d'età**



	senza fissa dimora	1	2	3	4	5	6	7
■ 0-18	1	2257	1237	3574	2984	2302	4788	1169
■ 19-59	8	8637	4215	12097	10165	8198	16682	3872
■ > 60	1	4951	2062	5022	5117	4301	7427	1647