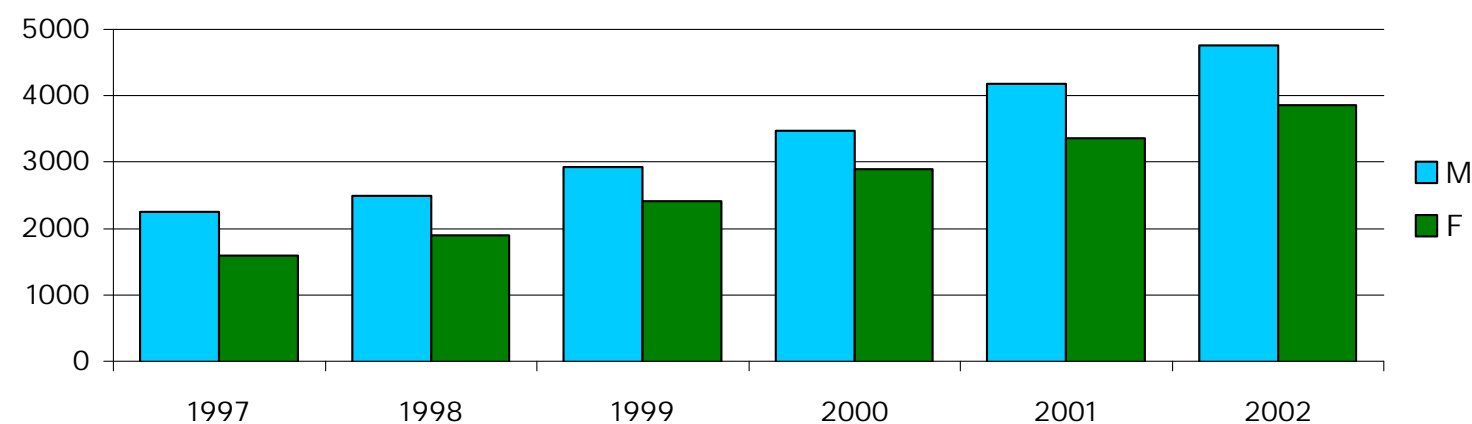


MOVIMENTO CITTADINI STRANIERI ISCRITTI IN ANAGRAFE DAL 1995 AL 2002

	1995			1996			1997			1998			1999			2000			2001			2002*		
	M	F	MF	M	F	MF	M	F	MF	M	F	MF	M	F	MF	M	F	MF	M	F	MF	M	F	MF
<b>Stranieri residenti a inizio anno</b>	<b>1435</b>	<b>988</b>	<b>2423</b>	<b>1561</b>	<b>1094</b>	<b>2655</b>	<b>1917</b>	<b>1405</b>	<b>3322</b>	<b>2250</b>	<b>1590</b>	<b>3840</b>	<b>2493</b>	<b>1894</b>	<b>4387</b>	<b>2920</b>	<b>2416</b>	<b>5336</b>	<b>3476</b>	<b>2901</b>	<b>6377</b>			
Nati Vivi	14	17	31	22	21	43	22	28	50	26	39	65	49	44	93	79	57	136	64	63	127			
Morti	2	1	3	3	3	6	2	3	5	5	1	6	2	2	4	4	2	6	5	4	9			
Differenza tra nati e Morti	12	16	28	19	18	37	20	25	45	21	38	59	47	42	89	75	55	130	59	59	118			
Iscritti in totale	265	195	460	486	395	881	462	297	759	441	401	842	626	646	1272	757	622	1379	929	643	1572			
Iscritti da altri Comuni italiani	--	--	--	235	181	416	149	83	232	195	89	284	278	218	496	318	166	484	467	246	713			
Iscritti dall'estero	--	--	--	251	214	465	313	214	527	246	312	558	348	428	776	439	456	895	462	397	859			
Iscritti non altrove classificati	0	0	0	0	0	0	0	0	0	0	0	0	0	0	0	0	0	0	0	0	0			
Cancellati in totale	151	105	256	149	102	251	149	137	286	219	135	354	246	166	412	276	192	468	279	242	521			
Canc. per trasf. di residenza (altri Comuni italiani)	144	85	229	109	69	178	78	79	157	127	91	218	142	94	236	173	137	310	199	152	351			
Canc. per trasf. di residenza (all'estero)	--	--	--	24	10	34	22	21	43	47	22	69	61	20	81	63	37	100	32	47	79			
Canc. per irreperibilità	--	--	--	6	0	6	23	30	53	30	14	44	17	39	56	11	5	16	33	13	46			
Canc. per acquisto cittadinanza	7	20	27	10	23	33	26	7	33	15	8	23	26	13	39	29	13	42	15	30	45			
Canc. non altrove classificati	0	0	0	0	0	0	0	0	0	0	0	0	0	0	0	0	0	0	0	0	0			
Differenza tra iscritti e cancellati	114	90	204	337	293	630	313	160	473	222	266	488	380	480	860	481	430	911	650	401	1051			
Incremento o decremento stranieri residenti	126	106	232	356	311	667	333	185	518	243	304	547	427	522	949	556	485	1041	709	460	1169			
<b>Stranieri residenti a fine anno</b>	<b>1561</b>	<b>1094</b>	<b>2655</b>	<b>1917</b>	<b>1405</b>	<b>3322</b>	<b>2250</b>	<b>1590</b>	<b>3840</b>	<b>2493</b>	<b>1894</b>	<b>4387</b>	<b>2920</b>	<b>2416</b>	<b>5336</b>	<b>3476</b>	<b>2901</b>	<b>6377</b>	<b>4185</b>	<b>3361</b>	<b>7546</b>	<b>4758</b>	<b>3858</b>	<b>8616</b>
Stranieri minorenni residenti a fine anno	--	--	--	286	216	502	339	302	641	417	392	809	584	547	1131	721	665	1386	848	773	1621			

Popolazione straniera residente



Movimento migratorio cittadini stranieri dal 1995 al 1999

