



Interventi edilizia residenziale – Prospetto fasi di costruzione

Le fasi dei lavori:

Fase 1 - Progetto n. 88759, FY2019; Importo \$95M

- Villaggio: 56 alloggi per famiglie sottuff.
- Villaggio: 18 alloggi per pers. incarichi speciali
- Ederle: 50 alloggi per famiglie sottuff.

Fase 2 - Progetto n. 91330, FY2021; Importo \$84M

- Villaggio: 130 alloggi per famiglie sottuff.

Fase 3 - Progetto n. 91331, FY2023; Importo \$92M

- Villaggio: 130 alloggi per famiglie sottuff.

Fase 4 - Progetto n. 91332, FY2023; Importo \$95M

- Villaggio: 87 alloggi per famiglie sottuff.
- Villaggio: 18 alloggi per pers. incarichi speciali
- Villaggio: 2 alloggi per generali comandanti

Fase 5 - Progetto n. 92838, FY2025; importo \$14M

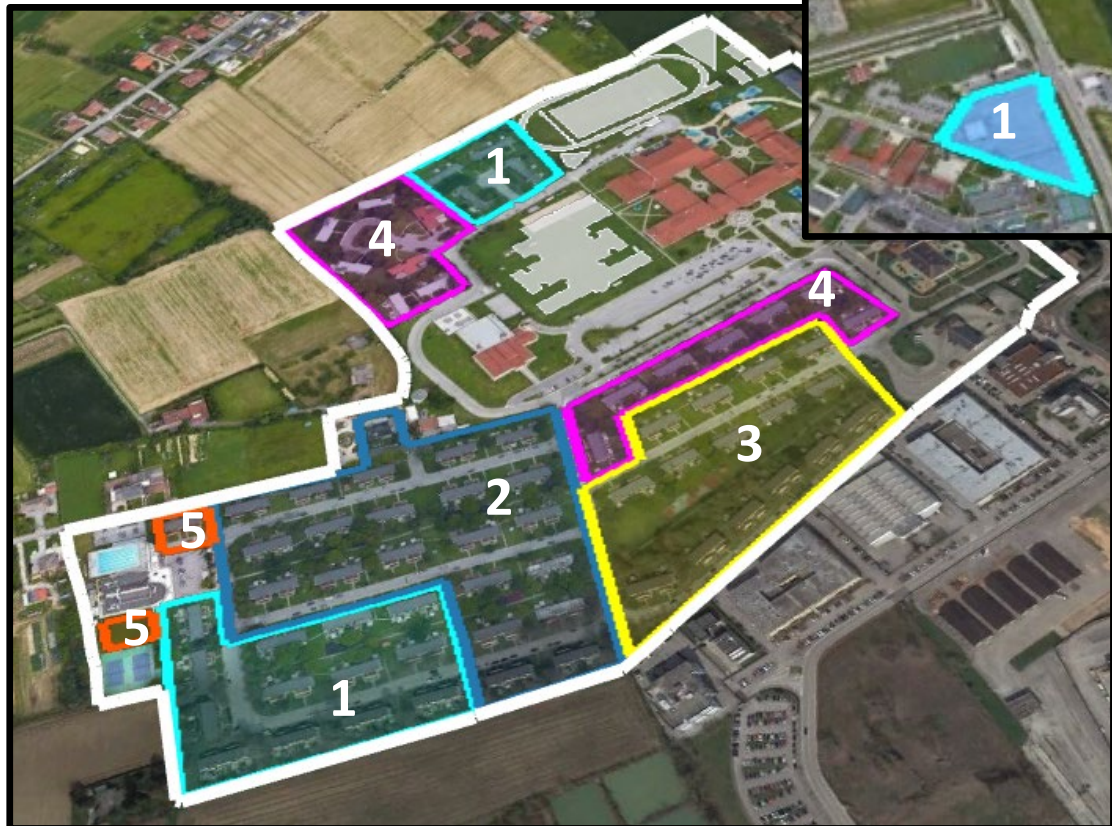
- Community Center
- Centro Fai-da-te

5 fasi - 478 alloggi; \$380M+

- 331 alloggi 3-camere (sottuff.)
- 98 alloggi 4-camere (sottuff)
- 24 alloggi 5-camere (sottuff)
- 23 alloggi 4-camere (incarichi speciali)
- 2 alloggi 4-camere (generali comandanti)
- Nuove infrastrutture

Villaggio

Ederle





Interventi di edilizia residenziale – Rendering del Villaggio ^{cu}



9 Feb 2023



Crono-programma interventi - Villaggio

CUI



LEGENDA

- High School
- Fase 1
- Fase 2
- Fase 3
- Fase 4
- Fase 5

Vicenza High School

Impresa: ICM SPA

Importo corrente: \$33.9M

Data prevista consegna dei lavori: maggio 2023

Edilizia residenziale – Fase 1

Impresa: MVL-Percassi-Gemmo JV

Importo corrente: \$80.2M

Anticipated Completion: January 2025

Edilizia residenziale – Fase 2

Impresa: Italiana Costuzioni (IC)

Importo corrente: \$72.9M (\$100M+)

Data prevista consegna dei lavori: maggio 2025

Edilizia residenziale – Fase 3

impresa: ICM SPA

Importo corrente: \$78.4M (\$100M+)

Data prevista consegna dei lavori: maggio 2025

Edilizia residenziale - Fase 4

Impresa: n.d.c.

Importo: ~\$90-110M

Consegna prevista: estate 2026

Edilizia residenziale – Fase 5

Impresa: TBD

Importo: ~\$15M

Consegna prevista: autunno 2027

