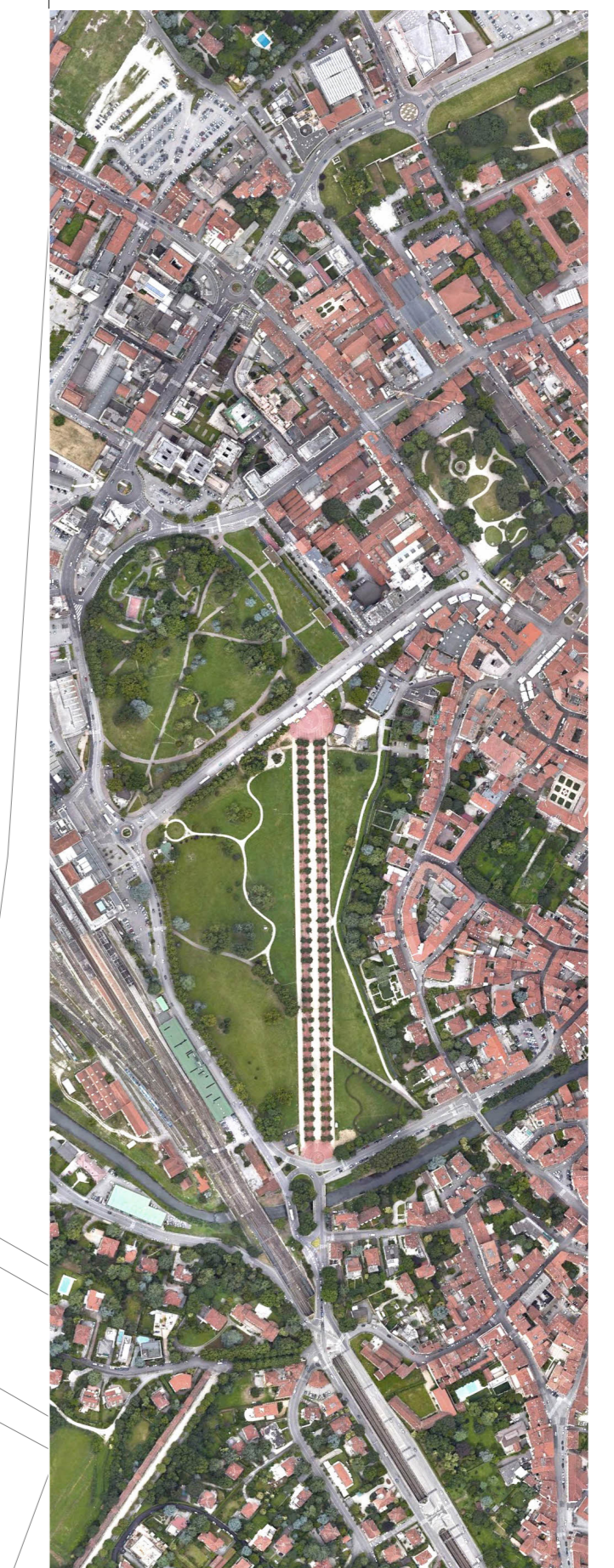




- Legenda**
- area di intervento
  - alberature esistenti
- PAVIMENTAZIONI**
- Pavimentazione in terra stabilizzata
- OPERE A VERDE**
- nuovi impianti arborei
  - nuovi impianti tappezzanti
  - prato fiorito costituito da fiori selvatici di specie rustiche
  - vegetazione ripariale (inserimento di prato fiorito, cariceto, specie elofite e idrofite)
- ILLUMINAZIONE**
- CORPO ILL. A LED 26,6 W 3500 lm CL II IP 66 TIPO LANT. NERI o eq.compreso palo da h=2,98 m
  - CORPO ILL. doppio A LED 32,6 W 4500 lm CL II IP 66 TIPO LANT. NERI o eq. compreso palo da h=4,700 m con Cima a mensola 2 Punti luce h=0,46 m
- ARREDI**
- PANCHINE E SEDUTE IN LEGNO E ACCIAIO



COMUNE DI VICENZA  
 PROVINCIA DI VICENZA

Lavori di riqualificazione di Campo Marzo ambito est e della Roggia Seriola

**PROGETTO DEFINITIVO**

**COMMITTENTE:**  
 Area Servizi al Territorio  
 Servizio Infrastrutture e Gestione Urbana  
 piazza Biade 26, 36100 Vicenza **RUP:** ing. Paolo Gabbi

**Integrazione prestazioni specialistiche**  
 Arch. Emanuela Biano

**Progettazione architettonica e opere a verde**  
 Arch. Matteo Zanbon

**Consulente per le opere a verde**  
 Dott. Forestale Marco Sassanelli

**Responsabile impianti elettrici e speciali e idraulica**  
 Ing. Lino Polvani

**Coord. sicurezza in fase di progettazione**  
 Arch. Alessandro Sama

**Collaboratori**  
 Arch. Giorgio De Negri  
 Arch. Federico Bonfanzano

**Direttore tecnico architettura**  
 Arch. Maurizio Pavesi

**MATE** Soc. Coop. vs  
 C.F. P. IVA 03419611201  
 via Trento 18 31020 S. Vendemio (TV)  
 T +39 0438 41 24 53

Via S. Felice 21  
 40122 Bologna (BO)  
 T +39 051 26 12 911  
 via Trento 18 31020 S. Vendemio (TV)  
 T +39 0438 41 24 53

Finanziato dall'Unione Europea NextGenerationEU

**Planimetria generale di progetto**  
**VICE22043 D A 105\_0**

002 commessa num. elaborato  
 DA: Dicembre 2022 REDATTO:  
 SCALA: 1:500 APPROVATO:  
 REVISIONE: 00 VERIFICATO:  
 Percorso file