

LEGENDA

| | |
|--|---|
| | LIMITE AREA DI INTERVENTO |
| | PERCORSI TATTILI |
| | Divieto di transito Fig. II 46 Art. 116 |
| | Dare precedenza (n°8) Fig. II 36 Art. 106 |
| | Corcolazione rotatoria (n°4) Fig. II 27 Art. 96 |
| | Rotatoria (n°8) Fig. II 84 Art. 122 |
| | Direzione obbligatoria a destra (n°2) Fig. II 80/c Art. 122 |
| | Attraversamento pedonale (n°4) (n°1 luminoso) Fig. II 303 Art. 135 |

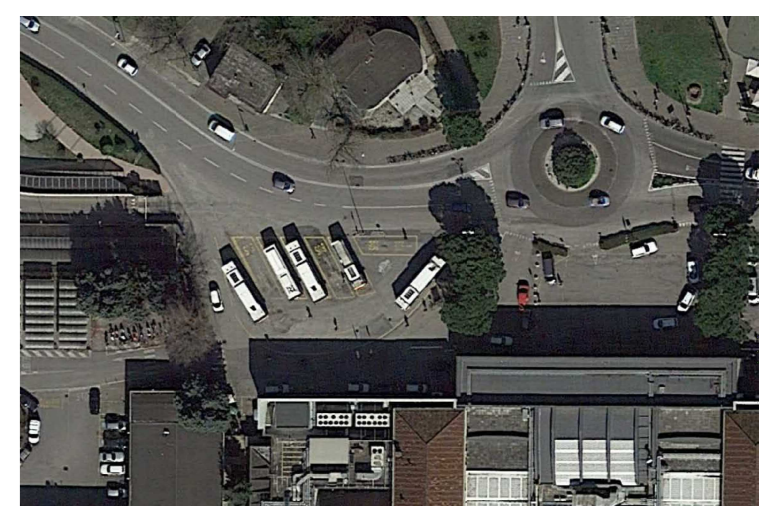
COMUNE DI VICENZA
DIPARTIMENTO TUTELA E GESTIONE DEL TERRITORIO
SETTORE MOBILITÀ E TRASPORTI

PROGETTO ESECUTIVO

PIAZZALE DELLA STAZIONE

Riordino funzionale del Piazzale della Stazione,
riqualificazione del verde e attivazione del
Bicipark - parcheggio custodito per cicli: lato ovest

- ELENCO TAVOLE**
- 1 Inquadramento
 - 2.1 Pianimetria rilievo stato attuale
 - 2.2 Pianimetria stato attuale accostamenti esistenti
 - 3.1 Pianimetria di progetto sistemazione area piazzale
 - 3.2 Pianimetria di progetto acque meteoriche e IP
 - 4 Pianimetria sovrapposizioni
 - 5 Pianimetrie superficiali singole lavorazioni
 - 6 Sezioni trasversali
 - 7 Pianimetria picchiettamenti
 - 8 Schema fondazioni pensilina bus



| GRUPPO DI PROGETTAZIONE | | DOCUMENTO | |
|---|---|---------------------------|---|
| PROGETTISTI Vicini Verona, 120 38100 Vicenza Tel 0444 541088 Fax 0444 183399 | Ing. Giovanni Cosara Ing. Riccardo Ballerini | DATA Marzo 2016 | |
| | | TAVOLA | 3.1 Pianimetria di progetto sistemazione piazzale |
| | | SCALA | 1:100 |
| | | REVISIONI | |
| COLLABORATORE AMMINISTRATIVO Firenze Riboni | | | |
| RESPONSABILE UNICO PROCEDIMENTO arch. Carlo Andreato | | | |