

PERFORMANCE 2015 su 2014

	ARRIVI	PRESENZE
REGIONE VENETO	+6,1%	+2,2%
PROVINCIA VICENZA	+5,7%	+2,8%
COMUNE VICENZA	+9,6%	+12,07%

REGIONE VENETO						
ARRIVI	Italiani		Stranieri		Totale	
2015	6.041.884	+5,77%	11.209.041	+6,66%	17.250.925	+6,1%
2014	5.664.767		10.597.712		16.262.479	
PRESENZE	Italiani		Stranieri		Totale	
2015	21.038.500	+2,35%	42.193.508	+2,15%	63.232.098	+2,2%
2014	20.554.969		41.304.997		61.859.966	

PROVINCIA VICENZA						
ARRIVI	Italiani		Stranieri		Totale	
2015	413.630	+6,51%	261.387	+4,34%	675.017	+5,66%
2014	388.347		250.506		638.853	
PRESENZE	Italiani		Stranieri		Totale	
2015	1.094.955	-0,59%	708.558	+8,51%	1.803.513	+2,80%
2014	1.101.465		652.988		1.754.453	

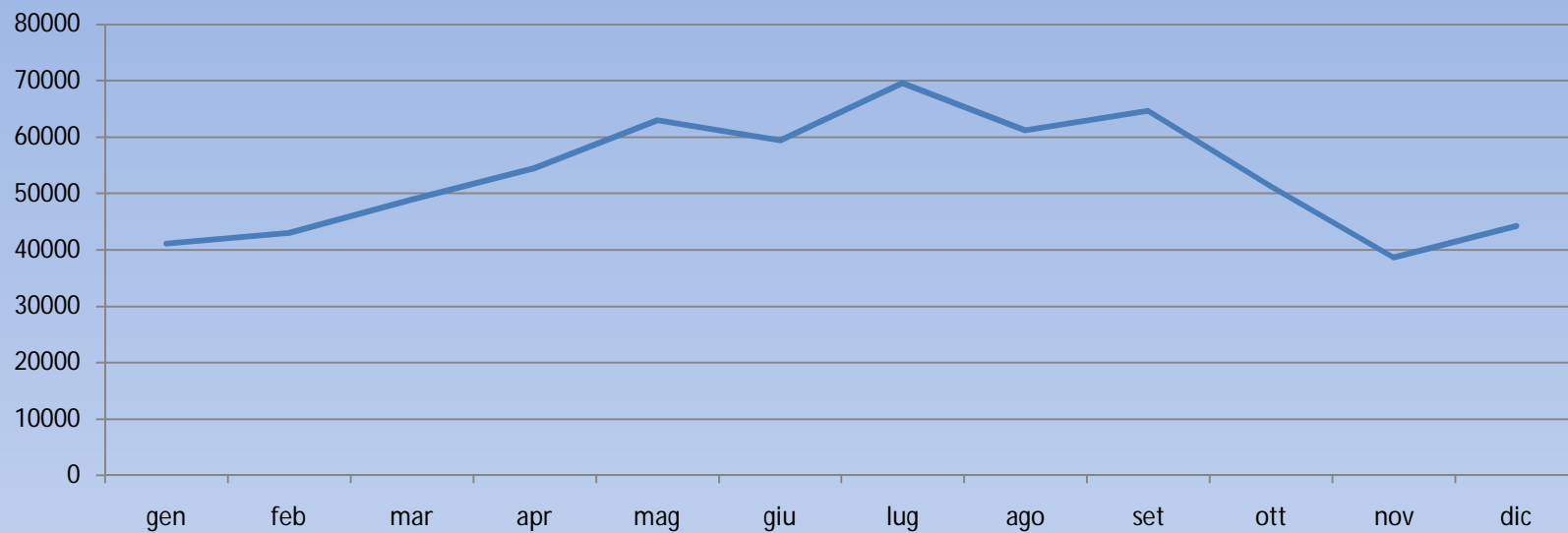
COMUNE VICENZA						
ARRIVI	Italiani		Stranieri		Totale	
2015	103.584	+14,21%	109.713	+5,64%	213.297	+9,6%
2014	90.696		103.853		194.549	
PRESENZE	Italiani		Stranieri		Totale	
2015	221.612	+8,36%	279.122	+15,19%	500.734	+12,07%
2014	204.511		242.305		446.816	

PERFORMANCE CAPOLUOGHI VENETI 2015 su 2014

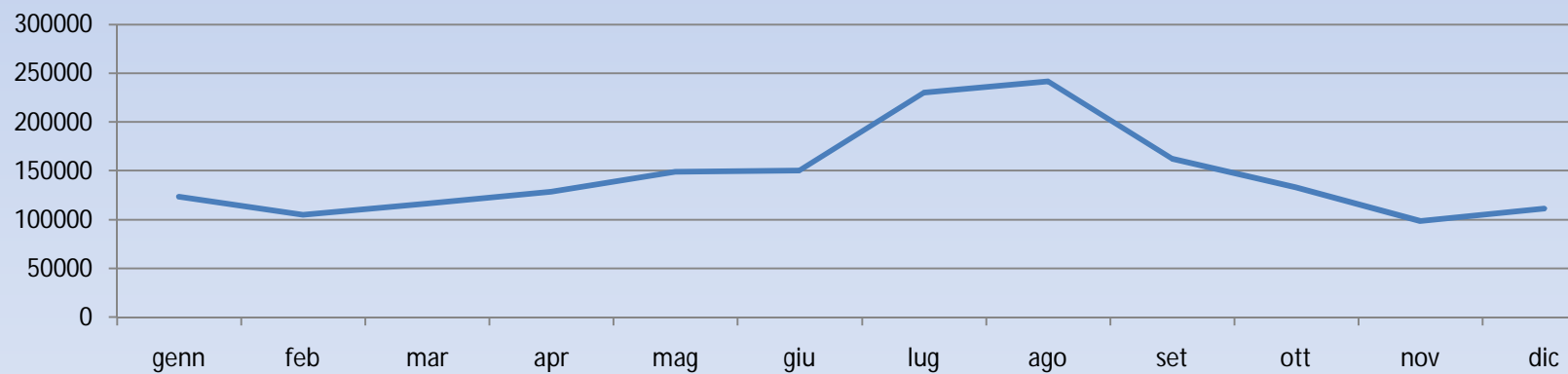
	ARRIVI	
1	Belluno	+16,89%
2	Padova	+10,28%
3	Vicenza	+9,64%
4	Verona	+8,30%
5	Treviso	+6,45%
6	Venezia	+5,03%
7	Rovigo	+0,86%

	PRESENZE	
1	Vicenza	+12,07%
2	Belluno	+10,57%
3	Padova	+9,47%
4	Rovigo	+6,02%
5	Verona	+4,83%
6	Venezia	+2,00%
7	Treviso	-0,8%

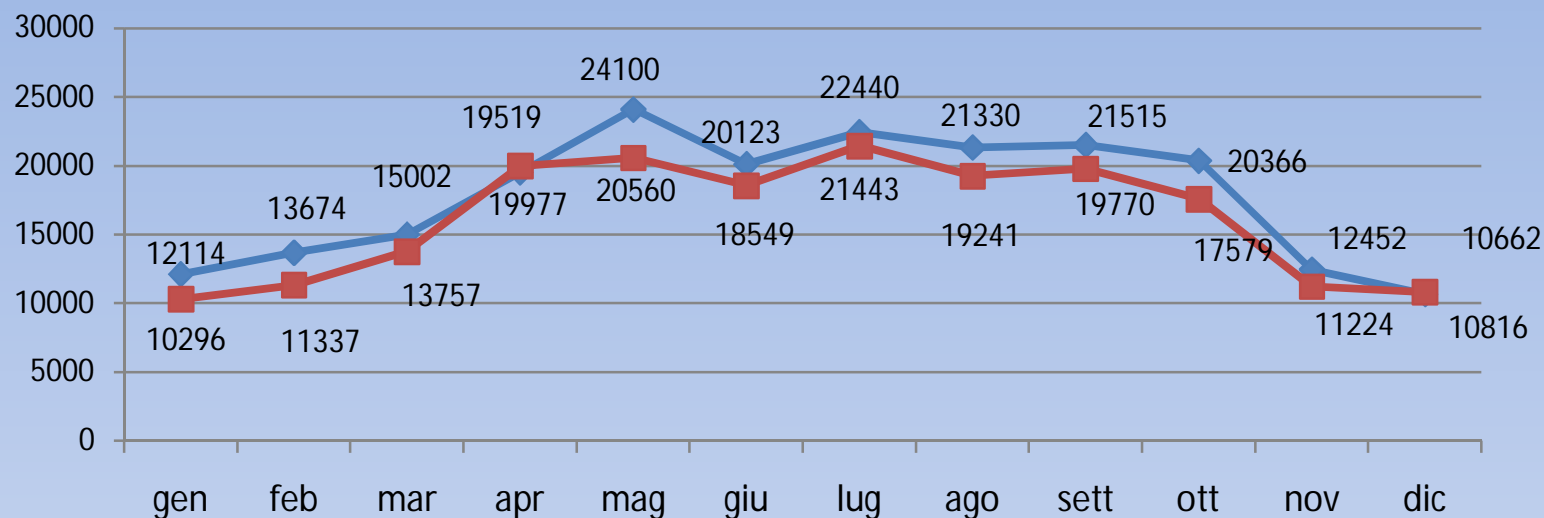
PROVINCIA andamento ARRIVI 2015



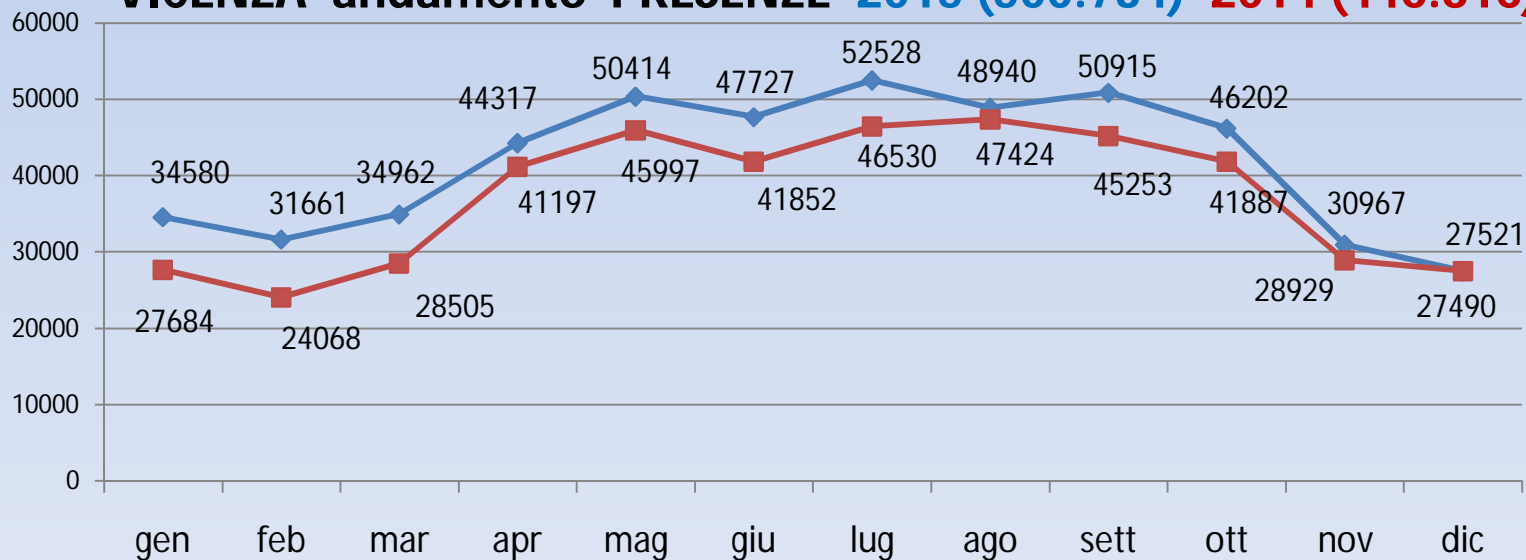
PROVINCIA andamento PRESENZE 2015



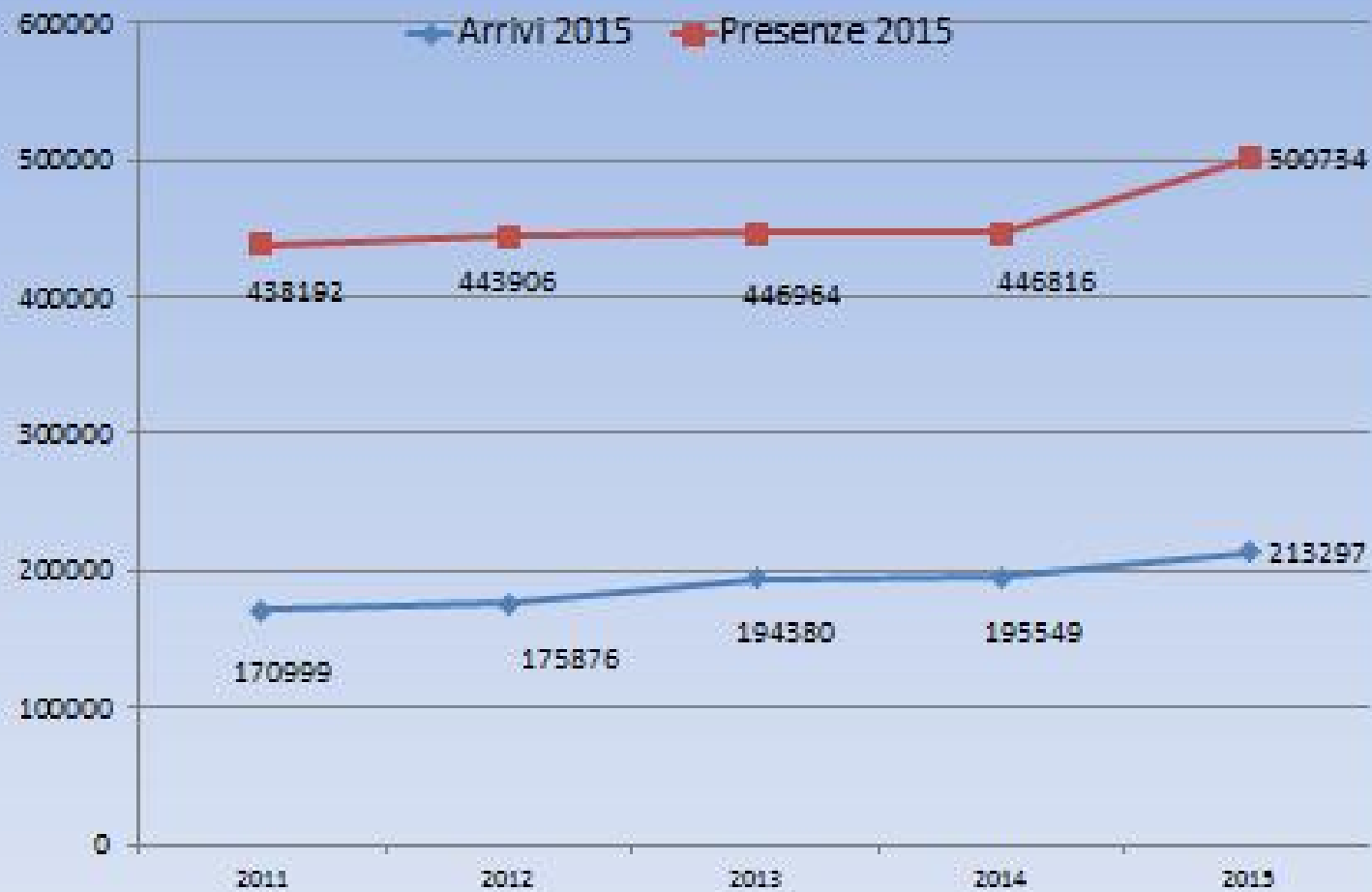
VICENZA andamento ARRIVI 2015 (213.297) 2014 (194.549)



VICENZA andamento PRESENZE 2015 (500.734) 2014 (446.816)

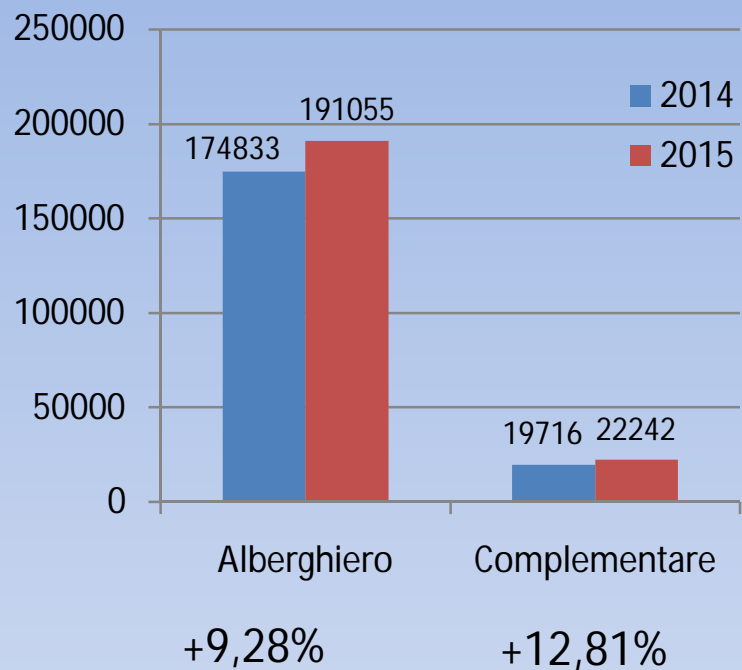


VICENZA 2011-2015



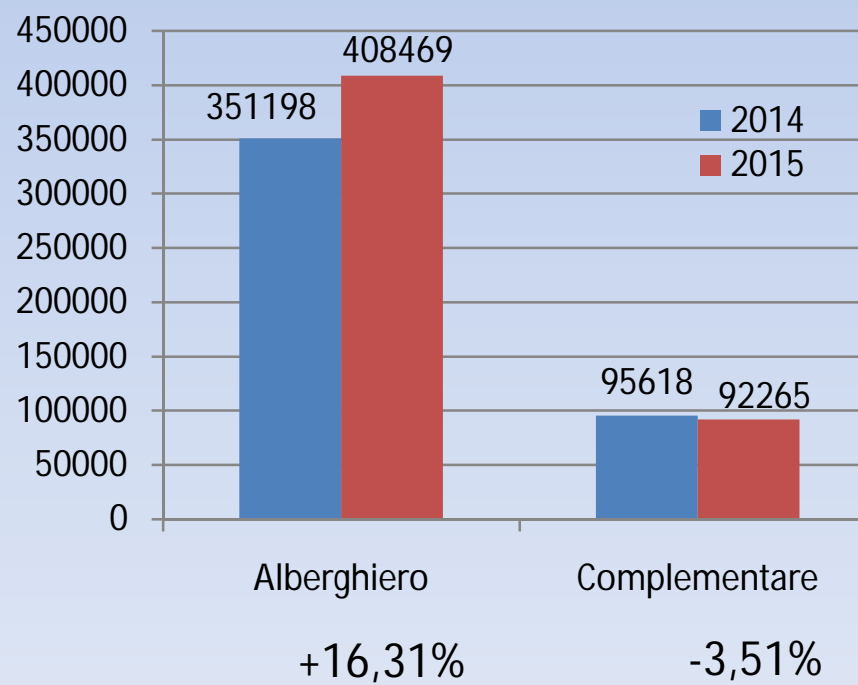
* Per la prima volta si superano i 200.000 arrivi e le 500.000 presenze

ARRIVI



VICENZA: confronto ricettivo

PRESENZE



ARRIVI	ITALIANI	STRANIERI
REGIONE	6.041.884 35,02%	11.209.041 64,98%
PROVINCIA VICENZA	413.630 61,28%	261.387 38,72%
COMUNE VICENZA	103.584 48,56%	109.713 51,44%

VICENZA su PROVINCIA 31,6% Altri 120 Comuni su Provincia 68,4%	25,04%	41,97%
--	---------------	---------------

GLOBALIZZAZIONE e TURISMO

Il turismo è al tempo stesso causa ed effetto dei processi di globalizzazione

	1950		1970		2000		2015	
1	USA	71%	Italia	43%	Francia	35%	Francia	27%
2	Canada		Canada		Spagna		USA	
3	Italia		Francia		USA		Spagna	
4	Francia		Spagna		Italia		Cina	
5	Svizzera		USA		Cina		Italia	
6	Irlanda	17%	Austria	22%	UK	15%	Turchia	13%
7	Austria		Germania		Russia		Germania	
8	Spagna		Svizzera		Canada		UK	
9	Germania		Yugoslavia		Messico		Russia	
10	UK		UK		Germania		Thailandia	
11	Norvegia	9%	Ungheria	10%	Polonia	10%		
12	Argentina		Cecoslovacchia		Austria			
13	Messico		Belgio		Ungheria			
14	Olanda		Bulgaria		Grecia			
15	Portogallo		Romania		Hong Kong			
	Altri Paesi	3%	Altri Paesi	25%	Altri Paesi	40%	Altri Paesi	60%