



Comune di Vicenza  
Servizio Istruzione Sport Partecipazione  
*Ufficio Coordinamento 0-6*  
*Progettualità Educativa e Didattica*  
**Asili Nido**

Coordinamento Pedagogico  
**Nidi d'Infanzia**

# Progetto Educativo Didattico

*Come bolle di ... sapone sospinte dal  
vento del cambiamento*



# P.E.D.

Anno Educativo 2021-2022

Nido d'**Infanzia** Comunale **Turra**

*Protagoniste e Protagonisti*  
Coordinamento Educativo e Organizzativo  
Personale Educativo ed Ausiliario  
Bambine e Bambini Famiglie  
Pedagogista



Comune di Vicenza  
Servizio Istruzione Sport Partecipazione  
*Ufficio Coordinamento 0-6*  
*Progettualità Educativa e Didattica*  
**Asili Nido**

# *Indice*

Tracce di memoria storica

Premessa

Analisi del contesto

Finalità

Obiettivi generali e specifici

Indicatori

Azioni

Strategia

Strumenti

Verifica e valutazione

Documentazione

Diagramma di Gantt

Target

Appendice

**Coordinamento Pedagogico Nidi d'Infanzia**



**Comune di Vicenza**  
Servizio Istruzione Sport Partecipazione  
**Ufficio Coordinamento 0-6**  
Progettualità Educativa e Didattica  
**Asili Nido**

## *Tracce di memoria storica*

Il **Nido** di via **Turra** è stato inaugurato il **19 Settembre 1978** a seguito dell'applicazione della legge 1044/71 nella quale si affidava alle Regioni il finanziamento, e ai Comuni la gestione dei Nidi.

Sono stati anni in cui i Nidi si aprivano con intenti, politiche e competenze non più solo assistenziali ma pedagogiche, anni in cui le esigenze delle famiglie e i bisogni psicopedagogici dell'infanzia erano sentiti fortemente.

Ubicato in un quartiere popolare ad alta densità abitativa, sorto nella seconda metà degli anni '60 con i finanziamenti dei vari piani casa Fanfani, l'edificio si presenta come una grande villetta disposta su un unico piano, con il giardino tutto intorno, adiacente ad una scuola dell'infanzia e a una scuola primaria.

La struttura godeva, inizialmente, dell'inserimento in un contesto paesaggistico campestre, sensibilmente modificato in questi ultimi anni dalla costruzione di un grande complesso commerciale e residenziale, "Parco città", che corre parallelo al nostro edificio.

L'asilo nido Comunale Turra, immerso in un grande giardino che lo circonda in tutta la sua planimetria con grandi alberi e ampi spazi di gioco strutturati è ubicato nel quartiere omonimo, vicino al Complesso commerciale "Parco Città" alla circoscrizione 4, alla scuola dell'infanzia Statale San Francesco e alla scuola Primaria Gianni Rodari.

I bambini sono al centro del nostro agire quotidiano, la nostra professionalità ci vede eticamente impegnate a rispondere in modo adeguato ai loro bisogni e alle necessità delle loro famiglie.

Con questo sguardo le famiglie sono invitate a partecipare a incontri, e ad attività educative di laboratorio esperienziali o a tema, durante le quali si ha la possibilità di intrecciare nuove relazioni di conoscere altre possibili azioni educanti.

Questi incontri, peculiarità del nostro nido, sono maturati nell'esperienza e attraverso i percorsi educativi sperimentati negli anni. Il nido diventa così una preziosa opportunità per i bambini, ma anche per le famiglie protagoniste nel costruire una rete che ha come focus il "bambino".

# **Coordinamento Pedagogico Nidi d'Infanzia**



Comune di Vicenza  
Servizio Istruzione Sport Partecipazione  
**Ufficio Coordinamento 0-6**  
Progettualità Educativa e Didattica  
**Asili Nido**

## Premessa

*Viaggiando a vista nel "senza tempo" dentro uno spazio morbido e flessibile, seguendo traiettorie invisibili... possibili?*

*Le "bolle" .....di sapone hanno molto in comune con i bambini ogni bolla è diversa dalle altre , quindi unica , trasparente, brilla,ha bisogno di luce , di aria e spazio per fluttuare e prendono la direzione che vogliono più giusta per loro. Ogni bambino è unico , irripetibile, diverso. La vita ,il soffio, l'aria sono necessarie. Seguono la loro strada, non sappiamo quale sia . I loro occhi meravigliosi brillano per le piccole e grandi scoperte quotidiane. Hanno bisogni specifici, hanno bisogno di luce , aria, spazio adeguati e necessari per loro. I bambini non dovrebbero prendere la " direzione " che noi adulti desideriamo o ci configuriamo , dovrebbero potersi esprimere indipendentemente da noi".*

*[ Percorsi formativi 0/6 contenuti:" Epistemologia di una bolla di sapone " Laura Fazio, docente di Percorsi formativi 06, Pedagogista insegnante e formatrice " ]*

La pandemia che ci ha travolto tutti e che ci ha costretto ad adottare protocolli di comportamento sanitari importanti ,come il "distanziamento sociale", ha capovolto il **paradigma** , che afferma che l'uomo è un essere sociale. Uno dei bisogno primari dell'uomo è infatti : la relazione con l'altro .

La comunità Nido è stata suddivisa in piccoli gruppi chiamati "bolle" e isolati uno dall'altro , abbiamo dovuto tracciare nuovi confini e "chiuso" alcune porte.

" Le bolle "hanno vissuto di vita propria mentre le linee tracciate dello spazio "consentito" e quelle immaginarie dei **confini** impongono oggi uno sguardo altro .

**La nostra consapevolezza professionale ci dice che la sperimentazione è la postura di chi si apre al possibile , si rende disponibile a idee fin qui inesplorate e non ancora tentate .È l'assunzione di responsabilità a strutturare contesti sempre buoni e di qualità per i bambini".**

*Possiamo pensare allora ad una realtà post-Covid?*

Proviamo a tornare bambini e a guardare il mondo con gli occhi curiosi e pieni di meraviglia e stupore. Occhi capaci di cogliere l'invisibile e a far vibrare la magia insita in tutte le cose ordinarie e a trasformarle in **straordinarie** , anche per le piccole scoperte quotidiane. Quello sguardo che va oltre la realtà delle cose oggettive e si nutre della creatività e dell'immaginazione , a sostegno di un nuovo modo di pensare . Prendiamo ad esempio la parola confine ,che è composta da Con - e fine...proviamo ad **essere rivoluzionari** e pensare alla particella **C o n** nel significato : **i n s i e m e a . . . e f i n e** non come limitato a ... ma come a un **inter-vallo** dove si transita ,si trasporta ( esperienza),si trapianta si trasmette e si transige, dove spesso si **attende**; spazi apparentemente vuoti di esperienza e apparentemente scollegati, ma a guardarli con uno sguardo altro , possono diventare luoghi dove ogni cosa con- fluisce e dialoga. La soglia allora diventa una zona di dialogo che mette in relazione il **dentro** e il **fuori** , il **nido** e la **città** , la **comunità educativa** e il **mondo delle famiglie**. La **documentazione** delle attività e dell'organizzazione "invisibile" ma articolata di ogni giorno è il ponte che lega le famiglie, alla vita della comunità. (per approfondimenti PED 2020-2021 "Una Finestra dal e sul Nido")

**Coordinamento Pedagogico Nidi d'Infanzia**



Comune di Vicenza  
Servizio Istruzione Sport Partecipazione  
**Ufficio Coordinamento 0-6**  
Progettualità Educativa e Didattica  
**Asili Nido**

## Premessa

*Un'* altra sfida sarà per noi, per non perdere il filo della relazione con le famiglie, come far entrare i genitori con lo sguardo o con gli sguardi ; come far cogliere l'esperienza del respiro "denso" dei bambini per le piccole e grandi scoperte quotidiane , quando sono concentrati , Il loro respiro indica la pienezza dentro al momento vissuto.

Con quale linguaggio ? **U n l i n g u a g g i o** che non deve essere unicamente tecnico per gli *addetti ai lavori* , un lessico pedagogico , come ama definirlo Enrico Bottero ...[...] "un lessico *indispensabile alla professione* di insegnante e/o educatore , dei concetti chiave del discorso pedagogico",[Enrico Bottero.com/lessico-pedagogico];

ma un linguaggio che deve essere **flessibile ,accessibile, comprensibile , assimilabile e adattabile** .Il genitore deve possedere la chiave di lettura per partecipare attivamente alla **co-creazione** della vita del nido.

Come , allora, **aspettarsi, pensarsi e incontrarsi ?**

Il nostro compito ,ci siamo dette , è quello di porsi in **ascolto** , e raccogliere le narrazioni dei genitori che diventano ,ora più che mai , l'ordito che tesse il legame tra casa e comunità educativa, poiché comunicare è anche ....evocare.

Abbiamo pensato di non scartare tutto quello che abbiamo fatto in questi due ultimi anni...A cominciare dalla cura dei materiali degli spazi interni e degli spazi esterni sistemando i giardini , differenziandoli per tipo di attività , valorizzando tutto quello che la natura ad ogni stagione ci lasciava *raccogliere ,contemplare , catalogare , confrontare e con un po' di fantasia trasformare....* (vedi progetto "inseguendo gli arcobaleni 2019/2020... "tra Arte e natura come diventare un esploratore del mondo" *appendice .2. al presente PED*) atto a incentivare e a riscoprire il rapporto con la natura , e il naturale . Gli spazi aperti risvegliano e attivano la mente ,coinvolgendo tutti i sensi nello stesso tempo. Nella natura i *bambini imparano a correre dei rischi, a superare le paure, a diventare più sicuri di sé , a farsi nuovi amici, a calmarsi e a regolare le emozioni, a creare mondi immaginari per sperimentare nuove idee e tentare nuovi giochi, si sperimenta il limite e si impara la flessibilità.*

I bambini si sa sono piccoli collezionisti ,mettono tutto nelle tasche quindi quale occasione migliore per incentivare a cogliere le sfumature ,le connessioni, le similitudini la " storia " degli oggetti raccolti ?

L'aver cura e il prenderci cura delle relazioni , delle persone ,del linguaggio , è stata ed è la nostra urgenza. Lo stare bene , in prima persona dentro uno spazio che ci rappresenta , sentendoci dentro un gruppo che desidera fare le cose con *gioia e leggerezza* ....questo è il nostro auspicio più caloroso. L'idea è quello di costruire e migliorare una rete di relazioni che vede coinvolta i bambini , tutto il personale educatore e personale ausiliario, le famiglie e il territorio .

Tutte le bolle **con**-fluiranno , per ibridazione ,a tenere insieme ,unire , conservare e rinnovare, una possibile unica bolla ( tutte le famiglie , tutti i bambini tutto il personale )..."*volando*" al di là dei confini per portare visibilità ed esperienze su tutto il territorio circostante, attraverso la **condivisione** e la **partecipazione** .

# Coordinamento Pedagogico Nidi d'Infanzia



Comune di Vicenza  
Servizio Istruzione Sport Partecipazione  
Ufficio Coordinamento 0-6  
Progettualità Educativa e Didattica  
**Asili Nido**

## **Analisi del contesto**

I **bambini** e le **famiglie** al nido **Turra** sono attualmente suddivisi in 3 sezioni bolle, completamente autonome ma non isolate dato che la struttura si sviluppa come un corpo unico al piano terreno.

Le sezioni sono state nominate come segue:

**Sezione "Sole"**, verticale, composta da 16 bambini di **età mista** con 4 educatrici di cui 1a part-time.

A settembre, dopo un colloquio preliminare con il genitore, ai 7 bambini già frequentanti si sono inseriti 9 bambini. Ad oggi i bambini si sono ben inseriti e ben integrati tra loro..

**Sezione "Stelle"** composta da 22 bambini di **età mista** con 4 educatrici di cui 1 part-time.

A Settembre, dopo il consueto colloquio preliminare con il genitore, agli 11 bambini già frequentanti si sono aggiunti 11 bambini per arrivare al completamento della sezione. Purtroppo la sezione è stata chiusa per 10 giorni per Covid dall'11 al 21 Settembre. Nonostante questo «inciampo» legato al tempo che stiamo vivendo, gli 11 bambini si sono ben inseriti ed integrati a formare un gruppo. Due dei bambini dimostrano alcune difficoltà e le educatrici stanno attivando un'osservazione congiunta.

**Sezione "Luna"** composta da 22 bambini di **età mista** con 5 educatrici di cui 3 a part-time e 2 a tempo pieno.

A Settembre, dopo il consueto colloquio preliminare con il genitore, ai 6 bambini già frequentanti, si sono inseriti 16 bambini a completamento della sezione. Purtroppo per motivi di salute, 2 dei bambini inseriti si sono ritirati.

Attualmente si sta inserendo un solo bambino dei due posti vacanti.

Ad oggi i bambini si sono ben **inseriti** e ben **integrati** fra loro, tranne per due bambini (gemelli) che dimostrano delle difficoltà sia di salute che relazionali. Le educatrici stanno attivando una osservazione congiunta.

Da quest'anno il Nido fornisce il posticipo alle famiglie che ne fanno richiesta, ed è aperto dalle 7,30 fino alle 17,45 con personale ad hoc. Il personale ausiliario è composto da 3 ausiliari di cui 2 a tempo pieno, 1 a tempo parziale (80%) e sono presenti nelle sezioni a rotazione. Una cuoca a tempo pieno e un aiuto cuoca a tempo parziale.

Per il prolungamento: 1 ausiliaria supplente a 2h, e 24 minuti, si aggiunge una educatrice supplente a tempo parziale sempre a 2h e 24 mt. Attualmente sono 4 i bambini con prolungamento.

Ogni sezione ha un'uscita diretta in un sottoportico dal quale si accede al giardino. Il giardino è stato suddiviso per ogni sezione bolla, ma può essere intercambiabile e fruibile da una o l'altra bolla seguendo un calendario che ne garantisce la fruibilità a turno di tutte le bolle.

**I giardini** : Anfiteatro naturale - Giardino del castello - Giardino dei tigli - Giardino sensoriale didattico.

Lo spazio interno: La piazza - Le sezioni - bolla - La stanza dello sporchevole e delle trasformazioni - L'ingresso - La palestra.

Il nido è inserito in un quartiere popolato da numerose famiglie con bambini italiani e non, e un cospicuo numero di anziani. Il nido confina con un plesso scolastico nel quale si trova la scuola d'infanzia e la scuola primaria, che a sua volta confina con una ludoteca di quartiere. Di fronte all'entrata principale c'è la sede della circoscrizione di zona e più avanti un centro commerciale, che nel suo interno ospita una casa di riposo per anziani.

**Coordinamento Pedagogico Nidi d'Infanzia**



**Comune di Vicenza**  
Servizio Istruzione Sport Partecipazione  
**Ufficio Coordinamento 0-6**  
Progettualità Educativa e Didattica  
**Asili Nido**

**Per i bambini**

*Contesti* di relazione "fuori" dai confini tra bolle e bolla tra dentro e fuori  
*Scoperta* e meraviglia  
*Offrire* più possibilità di scelta delle attività  
*Qualità* e opportunità  
*Un uso* più creativo dei materiali di gioco  
*Ricerca* osservazione ed esplorazione di diversi materiali attraverso tutti i sensi  
*"Il tempo"* imparare ad attendere

**Per gli educatori**

*Sviluppo* del pensiero divergente o creativo attivare gli S-guardi  
*Rallentare* i ritmi  
*Volontà* dell'incontro (tra educatori -operatori- genitori - territorio)  
*Avere cura* e prendersi cura del linguaggio dei materiali- ambienti e delle persone delle relazioni interpersonali.  
*Sviluppare* le relazioni di inter-sezione bolla.  
*Attivare Speranza*, fiducia ed energia in questo tempo  
*Rendere visibile* la vita quotidiana del Nido

**Per i genitori**

*Uscire*, con lo sguardo, dalla bolla sezione per guardare al gruppo Nido comunità  
*Aspettarsi*, pensarsi incontrarsi creazione di uno spazio comune, per tenere dentro le famiglie nel progetto di Nido  
*Prendersi tempo*, avere cura di sé.

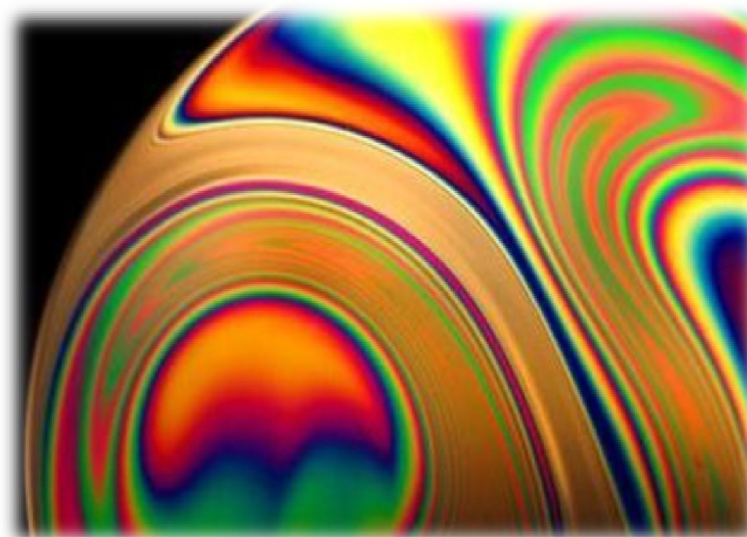
**Per gli operatori e collaboratori** (personale di cucina cuoca e aiuto cuoca)

*Aiuto* e collaborazione  
*Condivisione* degli obiettivi  
*Partecipazione* al coordinamento di Nido con il Pedagogista  
*Aiuto* e partecipazione nell'organizzazione e nelle attività/eventi progettuali

**Finalità**

**Attivatori di S-guardi**  
**Guardare con occhi grandi**

*Quando guardiamo macroscopicamente una bolla ne cogliamo i mille colori che sfumando cambiano continuamente, ora contaminandosi, ora differenziandosi, ora separandosi e ancora mescolandosi,  
.....ad ogni soffio del vento.*



**Coordinamento Pedagogico Nidi d'Infanzia**



Comune di Vicenza  
Servizio Istruzione Sport Partecipazione  
**Ufficio Coordinamento 0-6**  
Progettualità Educativa e Didattica  
**Asili Nido**

# Obiettivi

## OBIETTIVI GENERALI rivolti

### a i BAMBINI

- **Creare** una continuità tra lo spazio interno ed esterno del giardino spazio inteso come spazi di possibilità Avventurandoci in esplorazioni e scoperte della natura in tutte le sue forme incerte ed ibride
- **Utilizzare** quanto la natura lascia raccogliere di stagione in stagione
- **Superare** i confini costruendo attività di Intersezione tra bolle sia nello spazio interno che esterno

### a l l e EDUCATRICI

- **Passione** impegno e gioia verso un fine alto (qualità)
- **Accompagnare** il bambino nell' apprendimento spontaneo e nel " saper fare "in autonomia
- **Permettere** al bambino di utilizzare i materiali a suo piacimento anche se in contrasto con il pensato dell'adulto
- **Osservazione** (elevare la percezione) per nutrire il pensiero divergente
- **Valorizzazione** del gioco su tutti i piani

### a g l i OPERATORI e COLLABORATORI

- **Sentirsi parte del gruppo** e della comunità (Collaborare attivamente con gli attori -bambini- educatrici, colleghe e famiglie) attraverso le attività e iniziative e allestimenti

### a l l e FAMIGLIE

- **Avere consapevolezza** dell'importanza delle relazioni multipli
- **Avere consapevolezza** dell'importanza dell'ambiente esterno per i loro bambini come fonte di apprendimento .Stare fuori in giardino non significa non essere dentro un progetto educativo
- **Fermarsi a guardare**, attivare lo sguardo e dalla sezione bolla riuscire a " vedere " tutte le altre "bolle"
- **Sentirsi** dentro al progetto di Nido come comunità

### a l TERRITORIO

- **Essere visibili** -costruire un dialogo con la scuola dell'infanzia

## OBIETTIVI SPECIFICI rivolti

### a i BAMBINI

- **Curiosità** meraviglia e stupore ( bellezze stranezze)
- **Divertimento** stare bene
- **Uso creativo** dei materiali
- **Dal saper fare al saper essere**
- **Aumento** dei tempi di attesa
- **Relazione** ed autonomia

### a l l e EDUCATRICI

- **Energie** impegno passione verso un fine alto (qualità) in modo che tutti i bambini possano vivere in modo autentico la loro infanzia
- **Incoraggiamento** e fiducia verso i bambini rinnovando l'idea del bambino competente
- **Possibilità** e rischio
- **Intenzionarsi** con sentimento e piacere nel fare con il bambino

### a g l i OPERATORI e COLLABORATORI

- **Sentirsi parte del gruppo** e della comunità (Collaborare attivamente con gli attori -bambini- educatrici, colleghe e famiglie) attraverso le attività e iniziative e allestimenti

### a l l e FAMIGLIE

- **Saper leggere** l'importanza delle potenzialità della natura
- **Saper cogliere** l'importanza di rimanere dentro un progetto di Nido
- **Acquisire** un linguaggio comune che aiuti a far dialogare
- **Sentirsi parte di una rete** educativa che sostiene e dialoga

### a l TERRITORIO

- **Mettersi in cammino** per la continuità zero-sei come bene comune.

**Coordinamento Pedagogico Nidi d'Infanzia**





Comune di Vicenza  
Servizio Istruzione Sport Partecipazione  
**Ufficio Coordinamento 0-6**  
Progettualità Educativa e Didattica  
**Asili Nido**

## **Indicatori**

<b>SENSIBILITÀ</b>	<b>INTENZIONALITÀ</b>	<b>AFFIDABILITÀ</b>	<b>COMPETENZE</b>	<b>INDICATORI PERIODICAMENTE MONITORATI IN RELAZIONE A</b>
<ul style="list-style-type: none"><li>- Pedagogia dell'accoglienza e dell'ascolto</li><li>- Valorizzazione del singolo e del gruppo</li><li>- Attenzione al contesto (materiali, spazi, arredi) Sensibilità estetica</li><li>- Accoglienza delle differenze culturali, di genere e delle abilità differenti</li></ul>	<ul style="list-style-type: none"><li>- Sostegno alle funzioni genitoriali</li><li>- Promuovere i diritti dei bambini, delle educatrici e delle famiglie</li><li>- Promuovere una cultura dei servizi educativi</li><li>- Promuovere la diffusione della cultura dell'infanzia</li><li>- Promuovere l'idea di comunità educante</li><li>- Contribuire a creare luoghi di "beni relazionali"</li><li>- Essere protagonisti nella cooperazione con il territorio</li></ul>	<ul style="list-style-type: none"><li>- Rispetto delle normative nazionali, regionali e locali</li><li>- Qualità per la progettazione di servizi educativi</li><li>- Coerenza tra progettazione ed esecuzione</li><li>- Possibilità di disporre di un know how consolidato sulla gestione del servizio</li></ul>	<ul style="list-style-type: none"><li>- Attività di formazione permanente per il personale</li><li>- Selezione e coordinamento accurati delle risorse umane</li><li>- Ricerca ed innovazione sul campo continua</li><li>- La figura del coordinatore pedagogico come strumento di qualificazione dei servizi</li><li>- La documentazione come strumento per rendere visibili le competenze di bambini, educatori e pedagoga</li></ul>	<ul style="list-style-type: none"><li>- Gli aspetti organizzativi</li><li>- Il benessere dei bambini</li><li>- Le problematiche con le famiglie e relativo benessere delle stesse</li><li>- La visione della documentazione realizzata</li><li>- L'utilizzo degli strumenti progettuali da parte delle educatrici</li><li>- L'allestimento degli spazi</li><li>- L'organizzazione del quotidiano e le proposte didattiche</li></ul>

**Coordinamento Pedagogico Nidi d'Infanzia**



**Comune di Vicenza**  
Servizio Istruzione Sport Partecipazione  
**Ufficio Coordinamento 0-6**  
Progettualità Educativa e Didattica  
**Asili Nido**

## *Indicatori*

### **Per i bambini**

- Interesse e piacere -la gioia del fare
- Ascolto e tempi di attenzione più lunghi
- Tempi di attesa dilatati
- Capacità di espressione delle proprie emozioni
- Capacità di " contenimento" delle proprie emozioni
- Aumento dell'autostima
- Superamento delle fasi critiche di sviluppo –crescere
- Sperimentazione attiva degli ambienti esterni ed interni
- Spostamento del proprio" limite " -cercare soluzioni- risorse
- Aumento della capacità di collaborazione e condivisione dei materiali e spazi -relazioni multiple e sviluppo linguaggio
- Fruizione degli spazi e dei materiali in modo autonomo e creativo-sviluppo della propria competenza

### **Per gli educatori**

- Intenzionalità maggiore gioia e divertimento
- Aprire uno sguardo riflessivo curioso attraverso le domande nella dimensione della ricerca
- Focalizzare lo sguardo sui processi nel campo dell'esperienza senza rimanere legati alle aspettative
- Lasciare il certo per l'incerto mettendoci in discussione
- Saper mettersi in ascolto
- Riappropriarsi dello sguardo del bambino -Tornare a vedere con gli occhi grandi

### **Per le famiglie**

- Sentirsi parte attiva nel processo educativo poichè portatore di risorse e competenze nel rispetto dei ruoli reciproci -  
alleanza educativa
- Maggiore partecipazione e integrazione con la comunità Nido
- Trovare spazi nuovi per dialogare ed evocare



**Coordinamento Pedagogico Nidi d'Infanzia**



**Comune di Vicenza**  
Servizio Istruzione Sport Partecipazione  
**Ufficio Coordinamento 0-6**  
Progettualità Educativa e Didattica  
**Asili Nido**

## Azioni

**Routines:** come momenti ricchi di valenza educativa come strumento di cura e di interazione individuale con i bambini, che si modifica ed evolve nell'arco dell'anno ( cambio ,sonno, pasto).

**Accoglienza:** in salone strutturato per centri di interesse, dove il bambino può trovare materiale didattico o materiale povero o di recupero che contribuisce alla costruzione libera e soggettiva.

### **Attività in sezione bolla, in giardino, in inter-sezione:**

- Impasti di farine e granaglie, materiali naturali, frutta e verdura
- Manipolazioni e trasformazioni dei materiali modellabili ( sale terra acqua ghiaccio)
- "Opere creative realizzate con collage e assemblamenti di materiali diversi
- Attività di digito-pittura verticale e orizzontale attraverso il vetro che ci separa a faccia a faccia o in esterno sulla rete che ci divide; il tutto per agevolare l'interazione tra bambini e tra adulti
- Realizzazione di un teatrino Kamishibai per il racconto di storie
- Lettura di storie in sezione e intersezione anche in giardino attraverso la rete che ci divide
- Gioco di luci ed ombre in intersezione attraverso le vetrate
- Decorazione dell'albero di Natale con vari materiali scelti liberamente dai bambini a più riprese ,con visite" di bolla in bolla" nei sottoportici ad ammirare o fare e/o disfare l'albero altrui
- Attività motorie e psicomotorie in palestra
- Ripensare ai non luoghi ( ex entrata principale e corridoio) come spazi educativi ed educanti non solo di passaggio

### **Laboratori:**

- attività pomeridiane organizzate con i genitori e i bambini prevalentemente all'esterno nel periodo più caldo
- Preparazione in primavera dell'orto e messa a dimora delle piantine con i bambini e genitori

**Coordinamento Pedagogico Nidi d'Infanzia**



Comune di Vicenza  
Servizio Istruzione Sport Partecipazione  
**Ufficio Coordinamento 0-6**  
Progettualità Educativa e Didattica  
**Asili Nido**

# Strategia

## AZIONI

**SPAZI E TEMPI  
DELL'EDUCARE**  
riorganizzazione  
apertura servizio

**AMBIENTAMENTO**  
inserimenti bambini  
e famiglie

**OSSERVAZIONE**  
bambini

**PROGETTAZIONE  
EDUCATIVA**

**VERIFICHE E  
VALUTAZIONI**

**CONTINUITÀ  
EDUCATIVA 0-6**

**PARTECIPAZIONE  
DELLE FAMIGLIE**

**NIDI IN CITTÀ**  
territorio

## STRATEGIE

**Flessibilità di orario** Orari diversificati per l'entrata e l'uscita in Base alle esigenze della famiglia nel rispetto della giornata educativa del bambino **Strutturazione degli ambienti e suddivisione degli spazi interni** Articolazione delle sezioni zona giorno, zona pranzo, zona riposo, ambiente per l'igiene, spazi per le proposte ludiche e laboratori **Spazio Genitori** Angolo e/o stanza per accoglienza ed incontro dei genitori **Spazi esterni** Giardini ad uso esclusivo del nido attrezzati con strutture da gioco e materiali specifici adatti ai bambini

**Coinvolgimento Genitori** Assemblea di inizio anno educativo Colloquio di pre-inserimento Accoglienza nello Spazio genitori **Gradualità di rientro per i bambini già frequentanti** Fase di re-inserimento dei bambini già frequentanti all'inizio di ogni anno educativo **Inserimento di bambini nuovi** Presenza del genitore o di altra figura familiare per il tempo e con le modalità richieste per tutta la fase di inserimento **Attenzione alla storia del bambino e della sua famiglia** Raccolta di elementi relativi alle tappe di vita del bambino **Metodologia di attuazione degli inserimenti** Inserimento individuale e/o a gruppi

**Osservazione sistemica** diretta partecipante descrittiva

**Impostazione secondo le più conosciute teorie psico socio-pedagogiche** Centralità del bambino e della sua famiglia Qualità della relazione educativa nel contesto del nido **Indirizzi e orientamenti progettuali del Pedagogista** Lavoro in équipe con incontri collegiali mensili **Coinvolgimento dei bambini** Proposte inerenti l'ambito dell'autonomia, del linguaggio, della motricità e della relazione **Promozione del processo di autonomia dei bambini** per progetti di nido e/o di sezione anche **personalizzati ed inclusivi**

**Incontri** di verifica/monitoraggio per nido e sezione **Incontri di verifica inserimenti** **Rilevazione** della soddisfazione del personale e delle famiglie

**Incontri personale educativo** **Nido** e insegnanti **Scuole** dell'Infanzia

**Programmazione incontri** di diversa tipologia, assembleare, di sezione, a tema (feste, laboratori, iniziative diverse per creare aggregazione e confronto) **Allestimento spazio-genitori per Accoglienza** inclusiva, **rispetto** e valorizzazione dell'**identità culturale**

**Percorsi sperimentali** di relazione tra nido e città

# Coordinamento Pedagogico Nidi d'Infanzia



Comune di Vicenza  
Servizio Istruzione Sport Partecipazione  
**Ufficio Coordinamento 0-6**  
Progettualità Educativa e Didattica  
**Asili Nido**

# Strategia

## Annotationi

- **Attivazione di nuove modalità di incontro** sia tra adulti (primi colloqui) che tra bambini (intersezioni) ripensando e valorizzando i non luoghi disponibili
- **Formazione del personale:**  
sui seguenti temi "spazi educativi" e "relazione educativa"  
Incoraggiamento - motivazione - fiducia - non giudizio partendo dall'idea che tutti i bambini e le bambine sono dotati di straordinarie potenzialità di apprendimento e di cambiamento, di molteplici risorse affettive, relazionali, sensoriali, intellettive
- Lavorare per piccoli gruppi di età eterogenea ed omogenea
- Lavorare per centri d'interesse
- Lavorare in intersezione
- Diversificazione delle attività
- Lavorare in "laboratori" luogo di attività esplorazione e ricerca
- Incoraggiando attivamente la curiosità attraverso il fare e l'interazione tra bambini-si apprende per scoperta
- Documentazione delle esperienze crea visibilità
- Partecipazione delle famiglie crea solidarietà cultura dell'infanzia
- Iniziative nel percorso che si sta costruendo



**Coordinamento Pedagogico Nidi d'Infanzia**



Comune di Vicenza  
Servizio Istruzione Sport Partecipazione  
*Ufficio Coordinamento 0-6*  
*Progettualità Educativa e Didattica*  
**Asili Nido**

## **Strumenti Verifica e Valutazione Documentazione**

### **AZIONI**

#### **SPAZI E TEMPI DELL'EDUCARE**

riorganizzazione apertura servizio

#### **AMBIENTAMENTO**

inserimenti bambini e famiglie

OSSERVAZIONE bambini

#### **PROGETTAZIONE EDUCATIVA**

#### **VERIFICHE E VALUTAZIONI**

progettualità educative

#### **CONTINUITÀ EDUCATIVA 0-6 PARTECIPAZIONE DELLE FAMIGLIE**

**NIDI IN CITTÀ** territorio

### **STRUMENTI**

Coordinamento Pedagogico  
Coordinamento Educativo e Organizzativo  
Coordinamento di sezione/bolla  
Nido Incontro Famiglia  
Sezione Incontro Famiglia  
Attività educative laboratoriali  
Colloquio individuale pre-inserimento  
Colloquio individuale inserimento

Quaderno dell'osservazione

Coordinamento Pedagogico  
Coordinamento Educativo e Organizzativo  
Coordinamento di sezione/bolla  
Scheda progettazione educativa

Coordinamento Pedagogico  
Coordinamento Educativo e Organizzativo  
Coordinamento di sezione/bolla  
Questionario di verifica inserimenti  
Questionario di verifica annuale per le famiglie e per il personale

Scheda passaggio nido scuola infanzia  
Inter-Nidi Famiglie  
Nido Incontro Famiglie  
Sezione Incontro Famiglie  
Colloqui  
Scambio quotidiano di informazioni  
Giornate al nido

Iniziative come eventi in luoghi pubblici fuori dal nido, mostre, Seminari, etc...

### **DOCUMENTAZIONE**

Verbale Foglio Firma  
Verbale Foglio Firma  
Verbale Foglio Firma  
Verbale Foglio Firma  
Verbale Foglio Firma  
Report con foto e/o audio-visivi  
Report/Scheda Foglio Firma  
Report/Scheda Foglio Firma

Quaderno dell'osservazione e Report

Verbale Foglio Firma  
Verbale Foglio Firma  
Verbale Foglio Firma  
Scheda progettazione e Report

Verbale Foglio Firma  
Verbale Foglio Firma  
Verbale Foglio Firma  
Questionario Verbale Foglio Firma  
Questionario Verbale Foglio Firma

Scheda passaggio nido scuola infanzia  
Verbale Foglio Firma  
Verbale Foglio Firma  
Verbale Foglio Firma  
Report Foglio Firma  
Diario giornaliero

Report con foto e/o audio-visivi  
Report e documentazione pedagogica con foto e/o audio-visivi

# **Coordinamento Pedagogico Nidi d'Infanzia**



Comune di Vicenza  
Servizio Istruzione Sport Partecipazione  
**Ufficio Coordinamento 0-6**  
Progettualità Educativa e Didattica  
**Asili Nido**

**Strumenti**  
**Verifica e Valutazione**  
**Documentazione**

## **Annotazioni**

La sperimentazione sarà descritta passo dopo passo, documentando in forma scritta e fotografica.

Verifica e Valutazione del progetto( tempi modalità esperienze vissute)

*Attribuzione di senso e significato e valore a ciò che si è progettato*

- Impariamo dai bambini
- Apprendimenti dei bambini
- Professionalità del personale( cosa abbiamo imparato)
- Organizzazione e qualità del servizio
- Azione pubblica, costruire un dialogo con il territorio
- Partecipazione delle famiglie

DOCUMENTAZIONE *(raccolta dell'intero progetto)*

Si andrà creando così un documento scritto e fotografico di tutta l'esperienza accessibile a tutte le famiglie e a tutta la comunità.

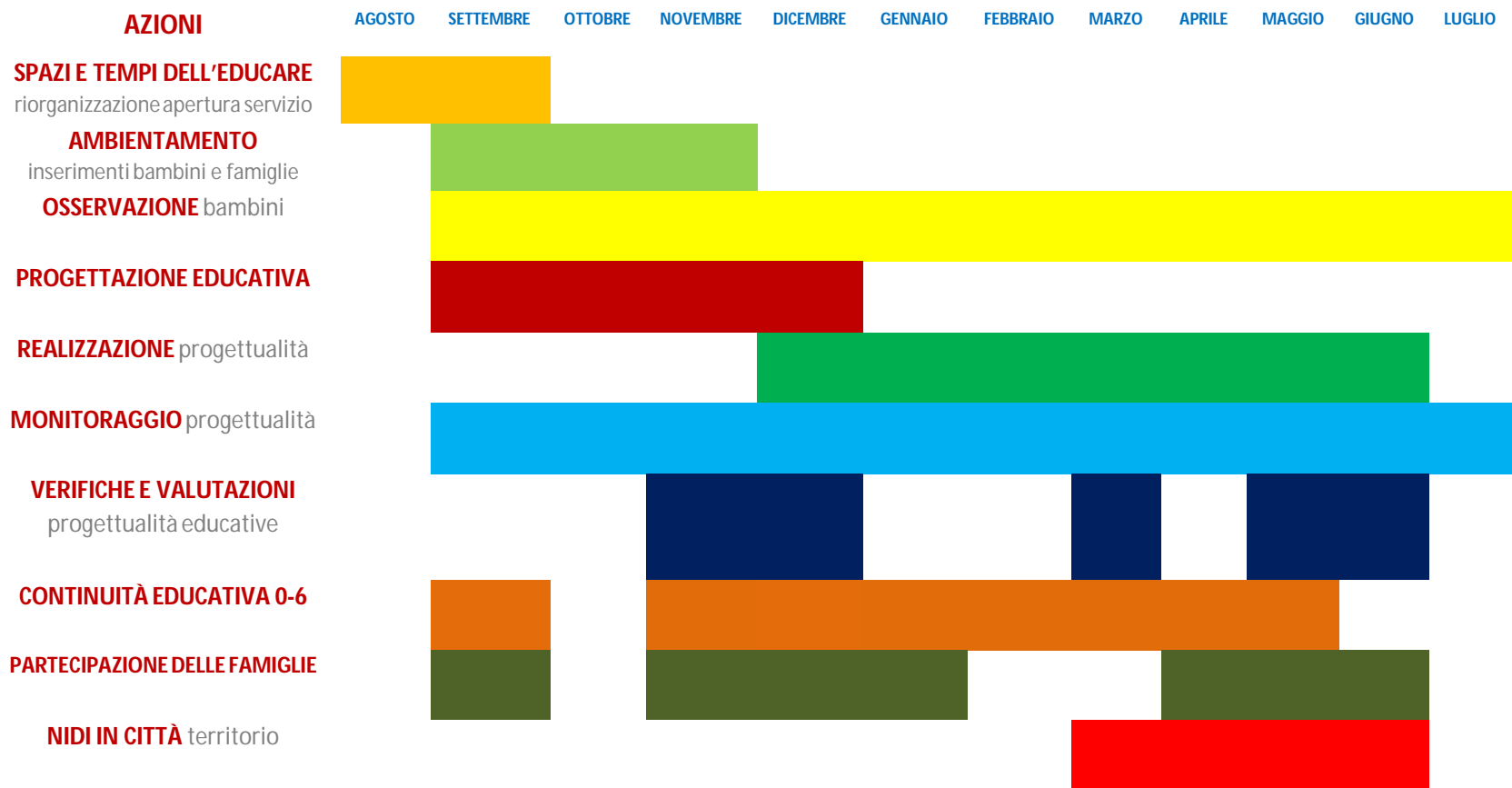


**Coordinamento Pedagogico Nidi d'Infanzia**



# Diagramma di Gantt

Le azioni realizzate nel tempo sono rivolte in relazione al target progettuale



**Coordinamento Pedagogico Nidi d'Infanzia**





Comune di Vicenza  
Servizio Istruzione Sport Partecipazione  
**Ufficio Coordinamento 0-6**  
Progettualità Educativa e Didattica  
**Asili Nido**

# Diagramma di Gantt

## Annotazioni attività mensili

### Settembre

Inserimenti -ambientamenti -colloqui con le famiglie nuove -mese dedicato alla conoscenza reciproca con i bambini e le famiglie divise per sezione bolla

### Ottobre

Si consolidano gli ambientamenti dei bambini. Osservazione dei bambini con l'ausilio delle schede in dotazione. Si sistema lo spazio esterno dei giardini e lo spazio interno andando a rivedere tipologia di materiali e rotazione giochi.

Calendarizzazione per l'uso degli spazi a rotazione

### Novembre

Viene sistemato lo spazio del sottoportico delle sezioni che diventa l'entrata della sezione nonché area altra di gioco per i bambini.

Partecipazione alla giornata mondiale dei diritti dell'infanzia con il coinvolgimento, anche, dei genitori..

Con relativa documentazione scritta e fotografica.

### Dicembre

Presentazione PED online a tutte le famiglie da parte del Pedagogista, presente il team educativo

Consegna questionari di gradimento dell'ambientamento . Successivamente si provvederà ad incontrare i genitori ed ogni sezione sceglierà la modalità più consona alla stessa.

Arriva Babbo Natale lo accoglieremo con le lanterne nel vialetto esterno . Ogni genitore porterà una candelina che accenderà insieme al proprio figlio, L'iniziativa sarà estesa fin fuori il cancello alle persone del quartiere e ai bambini delle scuole dell'Infanzia del bacino d'utenza. Proposta albero di Natale

I bambini decorano l'albero con del materiale a loro piacimento a più riprese ognuno nella loro sezione bolla.

Gli alberi , posti nel sottoportico della sezione di appartenenza potranno essere addobbati da bambini di un'altra sezione.

### Gennaio

partono le attività di inter-bolle disegnare insieme al di là del vetro faccia a faccia. Creare uno spazio per gli incontri con i genitori in presenza .

Disegnare insieme tra bolla e bolla ,sulla stessa vetrata che ci separa, guardando-ci imitando-ci parlando-ci attraverso il vetro

Raccontiamo una storia al di là della rete che ci separa in giardino

### Febbraio

Inizio colloqui individuali con i genitori iniziativa "mi illumino di meno"

Attività nel buio con le torce in intersezione attraverso le vetrate.

Aderiamo alla giornata mondiale " dei calzini spaiati"

Coinvolgiamo tutti i Genitori a partecipare per la sensibilizzazione al tema della diversità, appendendo al filo steso nel cancello un calzino spaiato

### Marzo

partecipiamo all' iniziativa "mi illumino di meno"

Attività nel buio con le torce in intersezione attraverso le vetrate.

Creare a casa uno spazio di Nido una sorta di scatola dei tesori dove il bambino porta a casa la sua esperienza , un disegno o ciò che desidererà , come la storia del suo "sasso " o della foglia o qualsiasi cosa trovata in giardino

Primo Incontro per la continuità zero sei .

### Aprile

Aderiamo alla giornata mondiale " della terra"

laboratori con i genitori e bambini

per la semina in funzione dell'orto / giardino.

Raccontiamoci una storia in giardino attraverso la rete.

Attività per tutti i bambini frequentanti legato al progetto di continuità con la scuola per l'Infanzia

### Maggio

13 maggio i bambini dell'infanzia vengono al Nido Infanzia

20 maggio il Nido Infanzia va alla scuola dell'Infanzia.

Attività di scoperta e manipolazione materiali naturali negli spazi esterni del Nido Infanzia.

VERIFICA PED con genitori.

### Giugno

"Festa delle fate " 21 giugno arriva l'estate . Invitiamo i genitori ad entrare nel giardino a giocare insieme ai loro bambini e scoprire il loro quotidiano

### Luglio

progetto performance l'orto, osservazione, raccolta ed assaggio dei prodotti dell'orto.

**Coordinamento Pedagogico Nidi d'Infanzia**



## RISORSE UMANE

RUOLO	NOME	COGNOME	NOME SEZIONE/BOLLA D'APPARTENENZA
REFERENTE			SOLE
REFERENTE			STELLE
REFERENTE			LUNA
EDUCATRICE EDUCATORE			LUNA
EDUCATRICE EDUCATORE			LUNA
EDUCATRICE EDUCATORE			LUNA
EDUCATRICE EDUCATORE			LUNA
EDUCATRICE EDUCATORE			SOLE
EDUCATRICE EDUCATORE			SOLE
EDUCATRICE EDUCATORE			SOLE
EDUCATRICE EDUCATORE			STELLE
EDUCATRICE EDUCATORE			STELLE
EDUCATRICE EDUCATORE			STELLE
ESECUTRICE/ESECUTORE			LUNA
ESECUTRICE/ESECUTORE			SOLE
ESECUTRICE/ESECUTORE			STELLE
ESECUTRICE/ESECUTORE			CUCINA
CUOCA/O			CUCINA

Tutti **bambini** e  
**le bambine**  
frequentanti,  
**educatori**,  
**personale**  
**esecutore** e di  
**cucina**, le  
**famiglie** e il  
**quartiere**



**Comune di Vicenza**  
Servizio Istruzione Sport Partecipazione  
**Ufficio Coordinamento 0-6**  
Progettualità Educativa e Didattica  
**Asili Nido**

# Appendice

## - Riferimento Fonti

Costituzione Internazionale sui diritti del fanciullo (Legge n.176/1991)

Legge regionale 23.04.1990 n.32 *Disciplina degli interventi regionali per i servizi educativi alla Prima Infanzia: asili nido e servizi innovativi*

Legge regionale n.22/2002 *Autorizzazioni ed accreditamento delle strutture sanitari, socio sanitarie e sociali*

*Regolamento per il Funzionamento dei Servizi Educativi Comunali per la Prima Infanzia*  
approvato con delibera del Consiglio Comunale n.31/28012 del 09.04.2013

*Carta dei Servizi Nidi Infanzia* approvata con delibera di Giunta n.221 del 24.11.2021

*Convenzione sui diritti dell'infanzia* approvata dall'Assemblea Generale delle Nazioni

Unite il 20 novembre del 1989 a New York ed è entrata in vigore il 2 settembre del 1990. L'Italia ha ratificato la Convenzione il 27 maggio 1991 con la legge n. 176 e a tutt'oggi 193 Stati, un numero superiore a quello degli Stati membri dell'ONU, sono parte della Convenzione.

*Linee pedagogiche per il sistema integrato zero sei* [www.miur.gov.it/linee-pedagogiche-per-il-sistema-integrato-zerosei](http://www.miur.gov.it/linee-pedagogiche-per-il-sistema-integrato-zerosei)

*Orientamenti Nazionali per i Servizi Educativi per l'Infanzia* Ministero dell'Istruzione Commissione nazionale per il sistema integrato di educazione e di istruzione (art. 10 decreto legislativo 13 aprile 2017, n. 65) <https://www.istruzione.it/sistema-integrato-06/orientamenti-nazionali.html>

*Raccomandazione del Consiglio Europeo del 22 maggio 2019 relativa ai sistemi di educazione e cura di alta qualità della prima infanzia* [https://eur-lex.europa.eu/legal-content/IT/TXT/PDF/?uri=CELEX:32019H0605\(01\)&from=GA](https://eur-lex.europa.eu/legal-content/IT/TXT/PDF/?uri=CELEX:32019H0605(01)&from=GA)

Reggio Emilia Approach <https://www.reggiochildren.it/reggio-emilia-approach/>

**Coordinamento Pedagogico Nidi d'Infanzia**