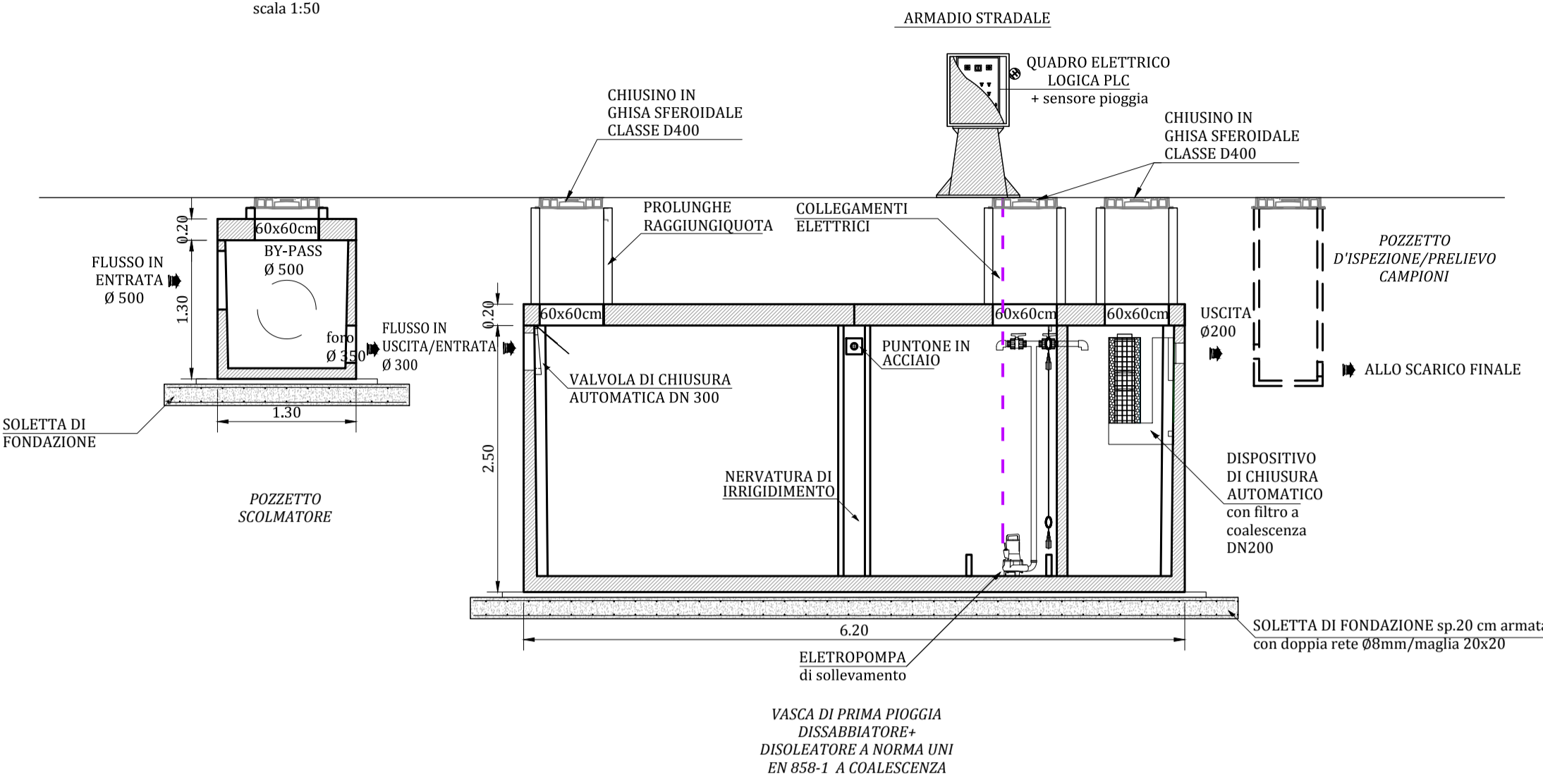
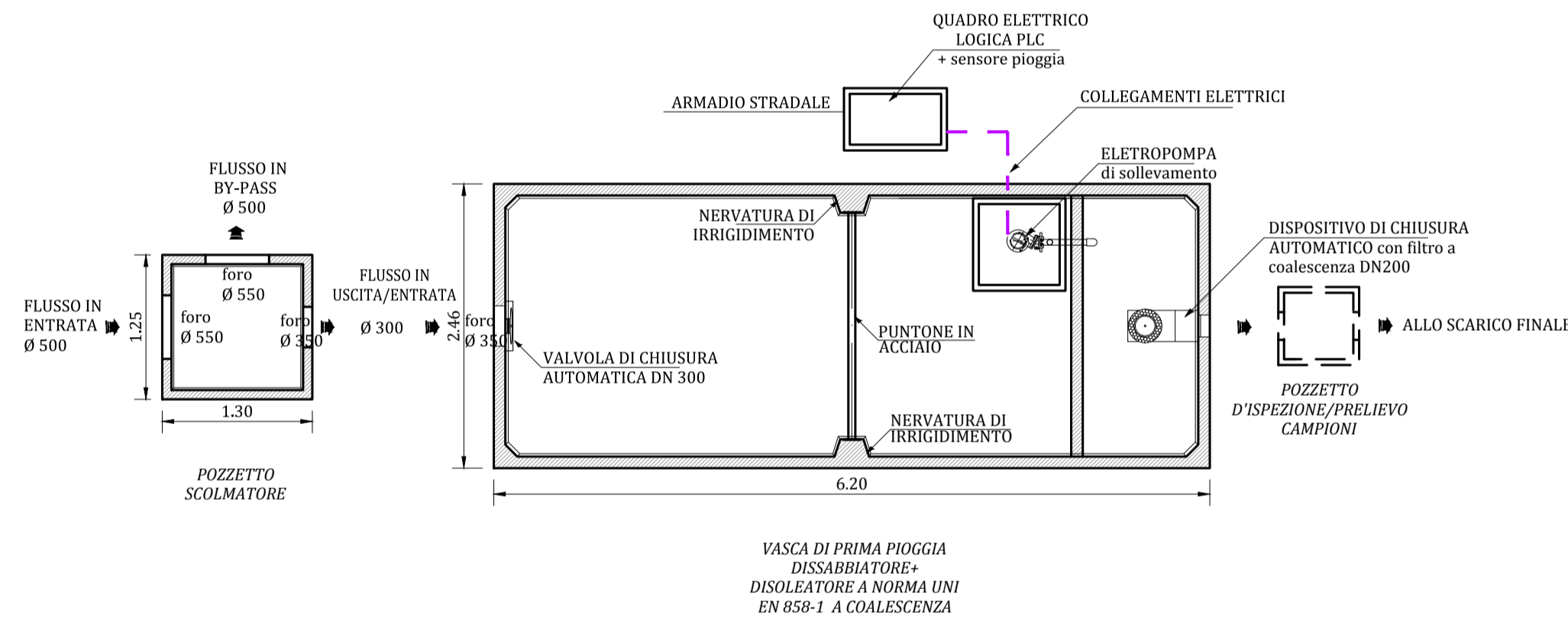


IMPIANTO DI PRIMA PIOGGIA CON DISOLEATORE INTERNO  
Sup. 4500mq - vol. utile (PP=22,5mc+disol)= 27,0mc - disoleatore NS 4

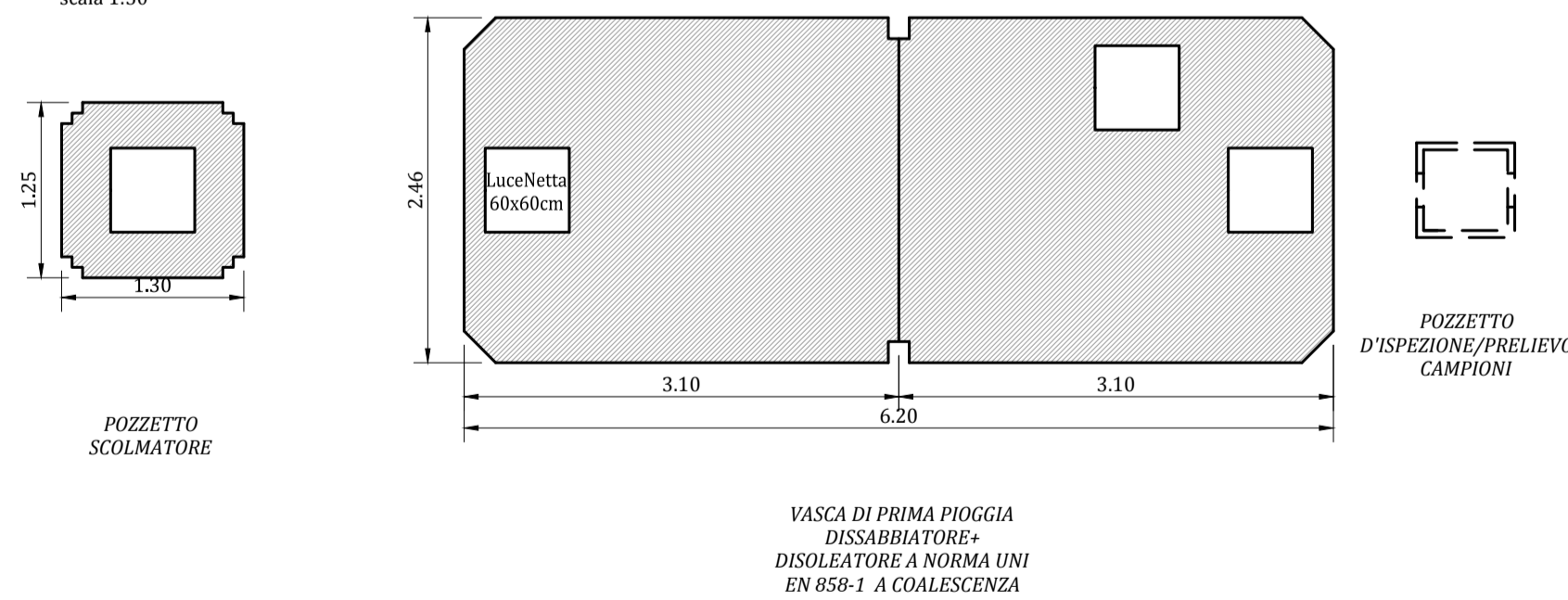
SEZIONE LONGITUDINALE  
scala 1:50



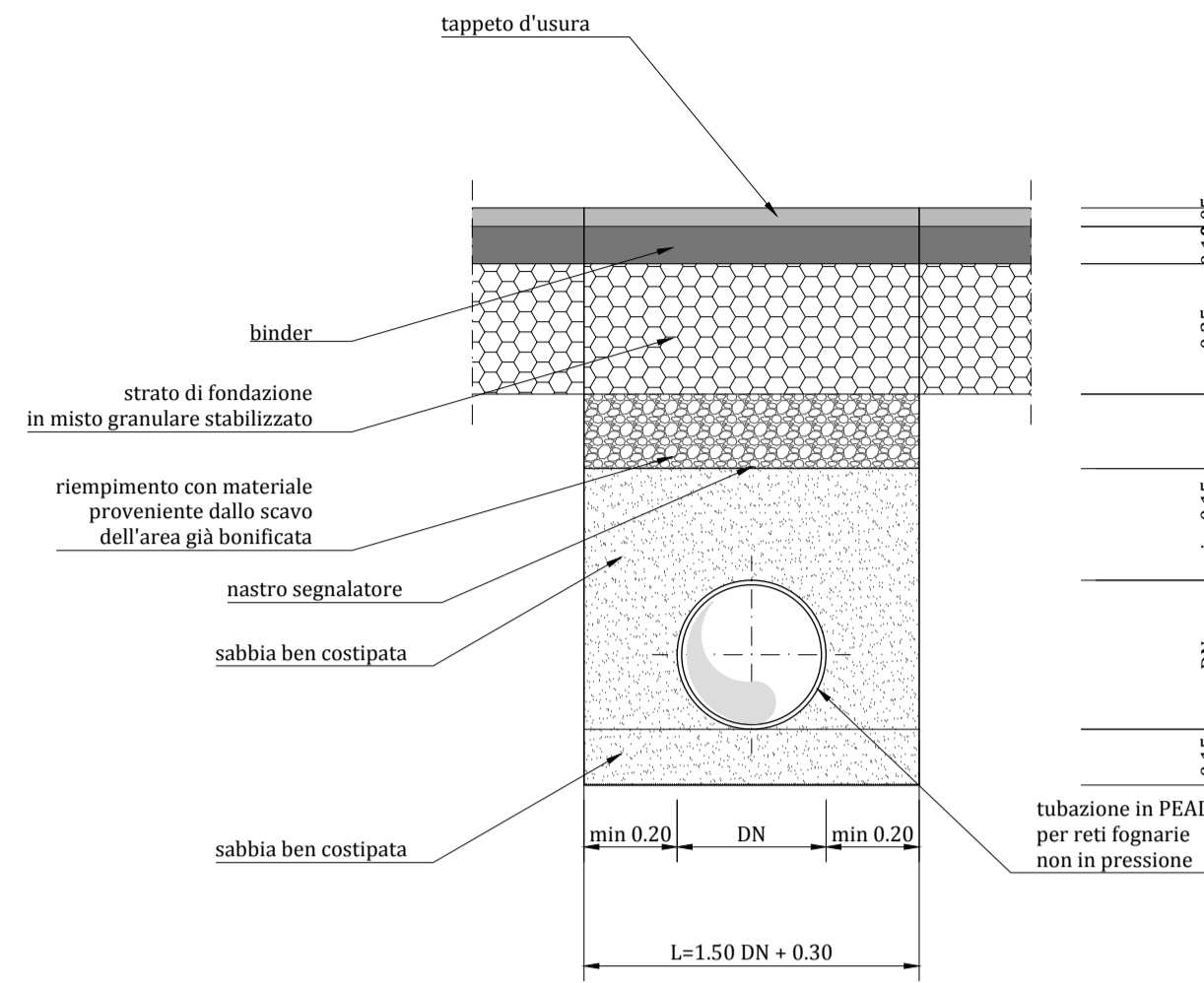
PIANTA  
scala 1:50



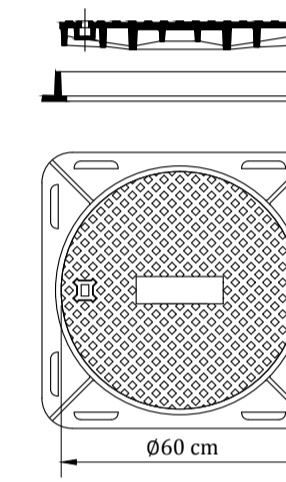
PIANTA SOLETTA DI COPERTURA  
scala 1:50



SEZIONE TIPO DI POSA TUBAZIONE  
RETE DI DRENAGGIO  
scala 1:20

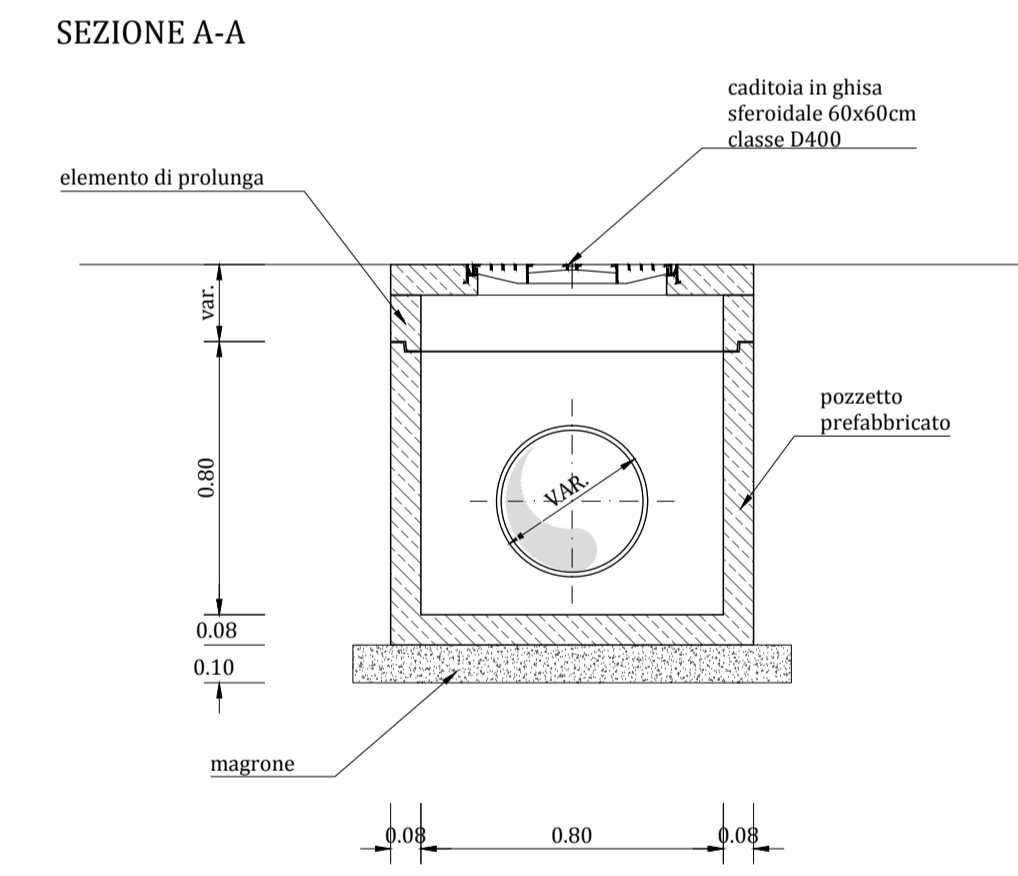


CHIUSINO IN GHISA SFEROIDALE CLASSE D400  
scala 1:20

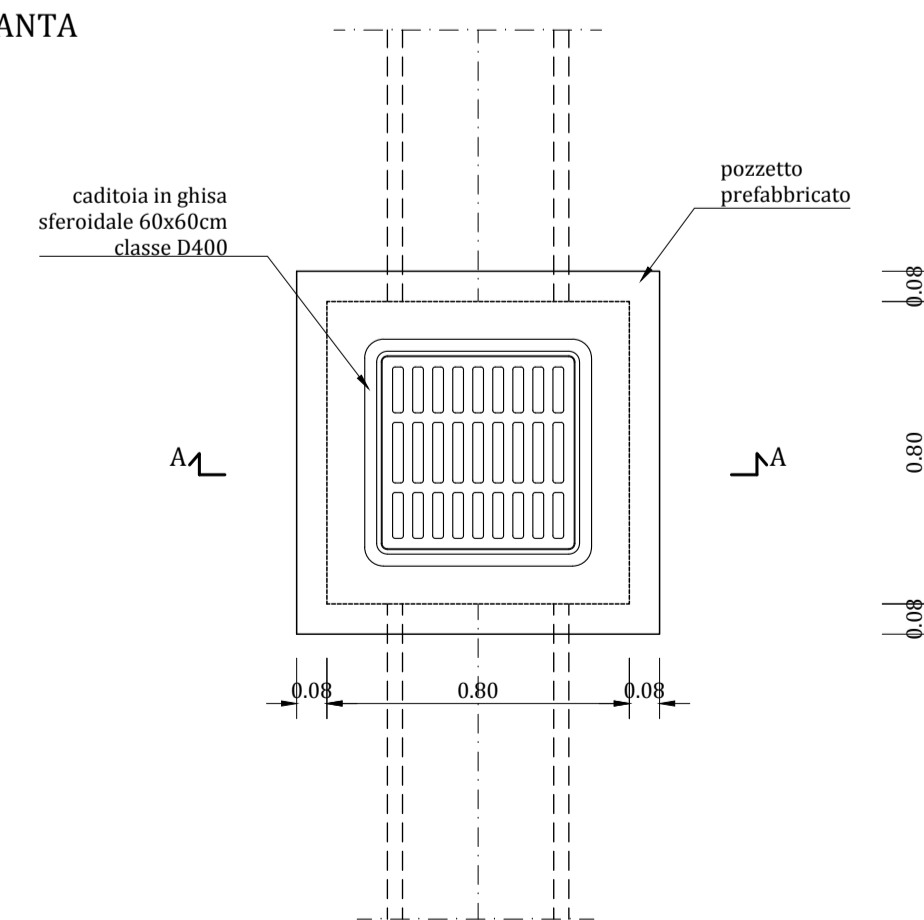


(\*) N.B. I CORRISPONDENZA DEI POZZETTI DI NODO LA CADITOIA E' SOSTITUITA DA UN CHIUSINO IN GHISA SFEROIDALE Ø60 cm CLASSE D400

POZZETTO CON CADITOIA  
scala 1:20



PIANTA



**COMUNE DI VICENZA**  
DIPARTIMENTO TUTELA E GESTIONE DEL TERRITORIO  
Settore Ambiente, Energia e Tutela del Territorio

Programma straordinario di intervento per la  
riqualificazione urbana e la sicurezza delle periferie  
DCM 06.12.2016  
**INTERVENTO N. 16/A**  
LIBERARE ENERGIE URBANE

**BONIFICA AMBIENTALE E MESSA IN SICUREZZA MEDIANTE  
REALIZZAZIONE DI UN PARCHEGGIO NELL'AREA DENOMINATA  
PUA n.6 "EX ACCIAIERIE VALBRUNA" IN COMUNE DI VICENZA**  
[CIG: 69339826F5]

**PROGETTO DEFINITIVO/ESECUTIVO**

Elaborato N.	6.4	Titolo	<b>LOTTO B PARTICOLARI RETE DI DRENAGGIO</b>	
Scala	varie			
Cod.	006P.PE.0604			
Rev.	0	Data		22.08.2017

GRUPPO DI PROGETTAZIONE		
DIRETTORE SETTORE AMBIENTE <b>Dott. Danilo Guarti</b>	RESPONSABILE DEL PROCEDIMENTO <b>Dott. Roberto Scalco</b>	

**Engineering S.r.l.**  
Via Cornuda n. 2 - 35030 Cinto Euganeo (PD)  
tecnico@tesing.net - www.tesingengineering.it

RESPONSABILE DEL PROGETTO  
**Dr. Geol. Paolo ROCCA**  
N° 197

PROGETTISTA  
**Ing. Alberto Bocca**