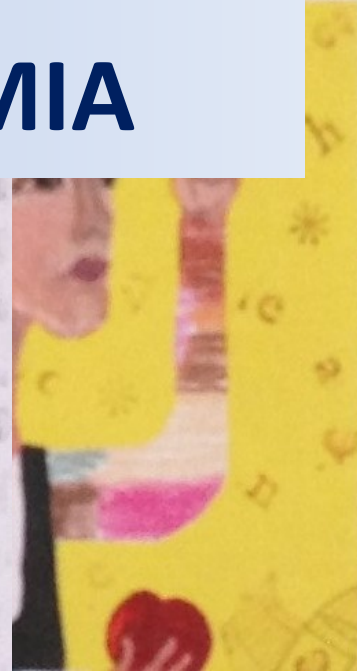




VICENZA, INSIEME SI PUO'
Percorsi per un welfare di comunità



Area: ABITARE
Azione: PERCORSI DI AUTONOMIA



OBIETTIVI

- 1) favorire l'accesso a soluzioni abitative autonome temporanee in cohousing da parte di persone in uscita da istituzioni
- 2) favorire il successivo accesso delle stesse al libero mercato abitativo
- 3) riqualificazione del patrimonio abitativo inutilizzato

AZIONI...

- Individuazione delle persone che necessitano di inserimenti in coabitazione per l'uscita dalle istituzioni. Diciottenni ex tutela minori, richiedenti asilo usciti dal programma di accoglienza, usciti dal carcere senza rete, usciti da accoglienze del Comune di Vicenza, usciti da programmi terapeutici da dipendenze, donne uscite da percorsi di protezione.
- Mappatura stakeholders: sia Enti che potrebbero mettere a disposizione alloggi sia Enti che potrebbero avere in carico potenziali beneficiari
- Ricerca di patrimonio edilizio disponibile (da parte dell'Amministrazione attraverso il sostegno politico e la collaborazione dei settori Patrimonio, Sociale e Abitativi, IPAB, Fondazioni, Banche, Diocesi, privati)

... AZIONI

- Avviso pubblico per l'individuazione dei soggetti interessati a proporre progetti di recupero di risorse abitative a favore delle tipologie di utenza individuata
- Avvio di un tavolo di progettazione partecipata con i soggetti coinvolti per la definizione di progetti che comprendano anche le modalità di coinvolgimento e inserimento nella comunità dove insiste la risorsa abitativa.
- Formazione e accompagnamento per le persone individuate per acquisire competenze al cohousing
- Definizione delle regole della coabitazione e partecipazione alle spese (es. richiesta ai beneficiari del progetto di aderire ad azioni di cittadinanza)

ATTORI: CHI FA COSA

Il gruppo di lavoro che propone questa azione, su mandato del Comune, realizza le prime 3 azioni.

Successivamente il Comune emanerà l'avviso pubblico.

I soggetti partecipanti svilupperanno le successive azioni.

TEMPISTICA

- Mappature (azioni 1, 2, 3): 3 mesi per partenza ma poi è un'azione continua
- Progettazione partecipata (darsi le regole condivise, definire le singole progettualità e i percorsi del progetto): da 3 a 6 mesi ma poi deve continuare per le risorse ed i bisogni che man-mano arrivano
- 4-5 incontri di formazione da parte degli enti titolari dei progetti con i beneficiari

FINANZIAMENTI

Le risorse sono:

- Umane, ore di operatori messe a disposizione del progetto
- In termini di immobili messi a disposizione dagli Enti che li possiedono
- In termini di investimenti da parte dei soggetti che si propongono come titolari dei progetti a fronte di un comodato d'uso dell'immobile
- Partecipazione alle spese da parte dei beneficiari per l'utilizzo dell'appartamento

ASPETTO INNOVATIVO DELL'AZIONE

L'azione è trasversale sia nel coinvolgimento di enti diversi che nei beneficiari cui si rivolge

L'azione mira ad un aumento delle risorse abitative disponibili

L'azione consente un risparmio di risorse riducendo le spese di improprio protrarsi dell'accoglienza istituzionale e perseguendo il raggiungimento della sostenibilità economica attraverso la partecipazione alle spese da parte dei beneficiari.