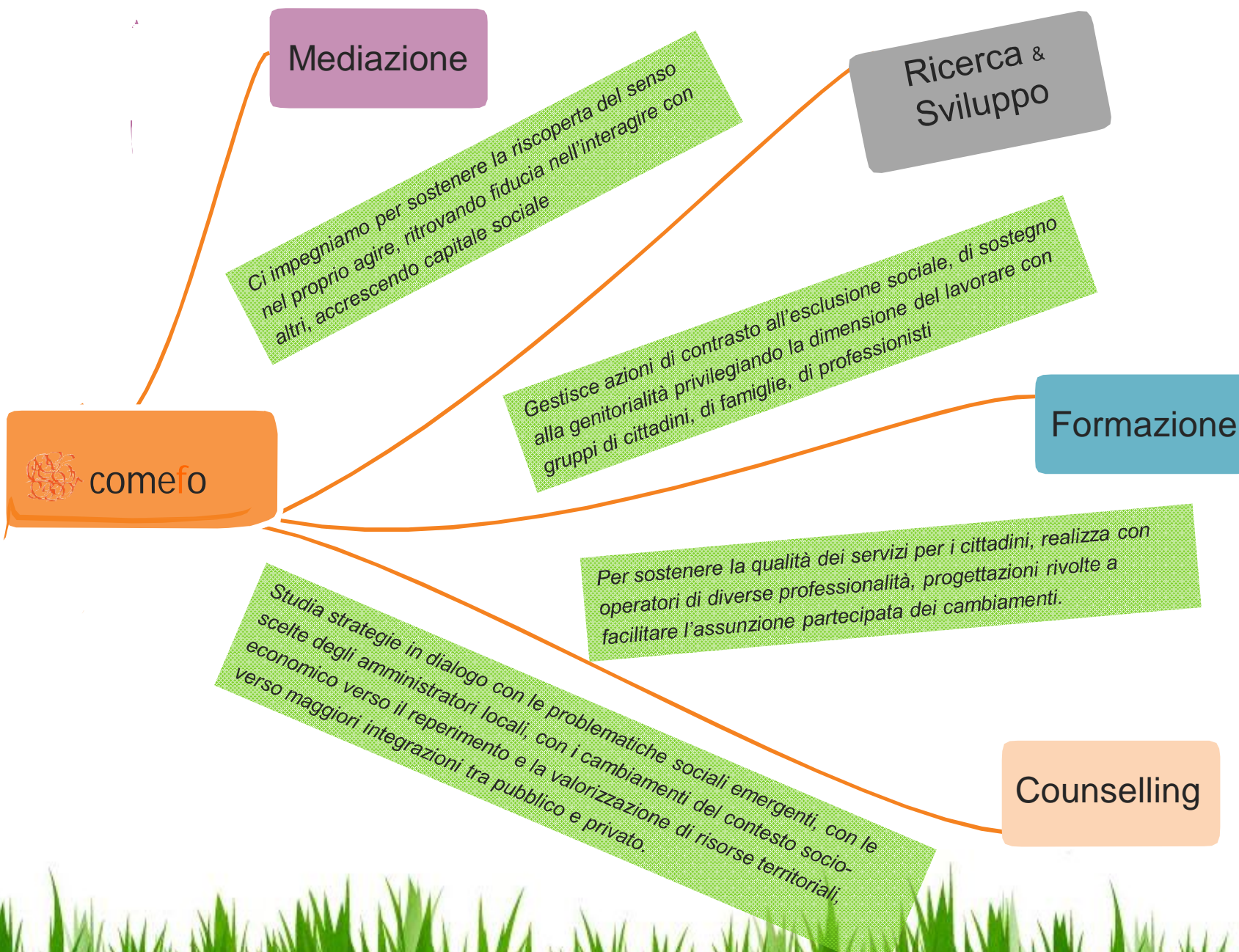




Vicenza, insieme si può.  
Percorsi per un welfare di  
comunità

PERCORSO PARTECIPATO

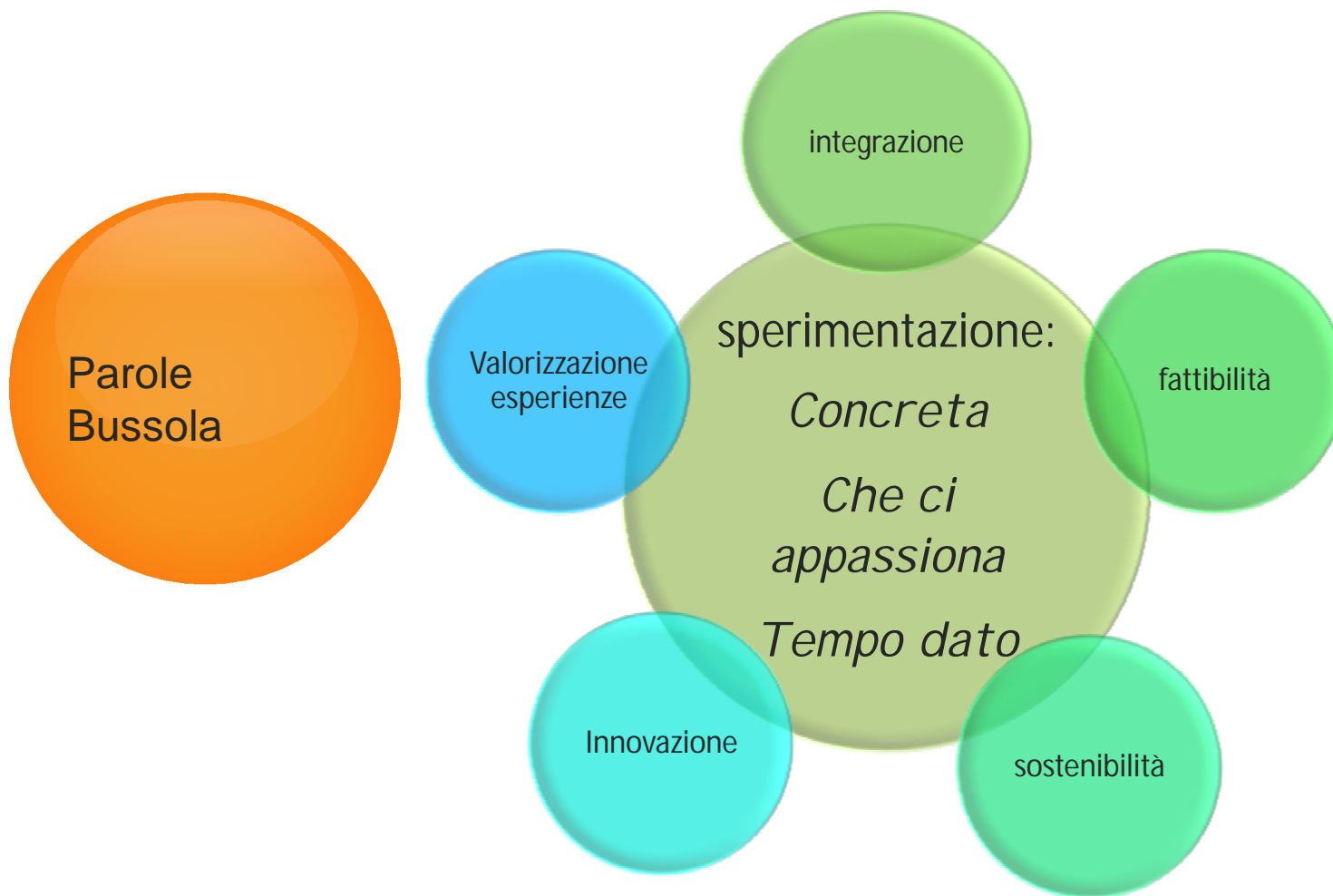


## Percorso per ...



**Non è necessario partire da zero!** ▬







Start ...

- la vulnerabilità sociale è un fenomeno multidimensionale
- comprendere la vulnerabilità consente di riconoscere l'intreccio indissolubile tra la vita dei singoli e la vita della città:

*gruppi marginali*

*visibilità sociale*

*sostenibilità sociale*

*lo stare sulla soglia*

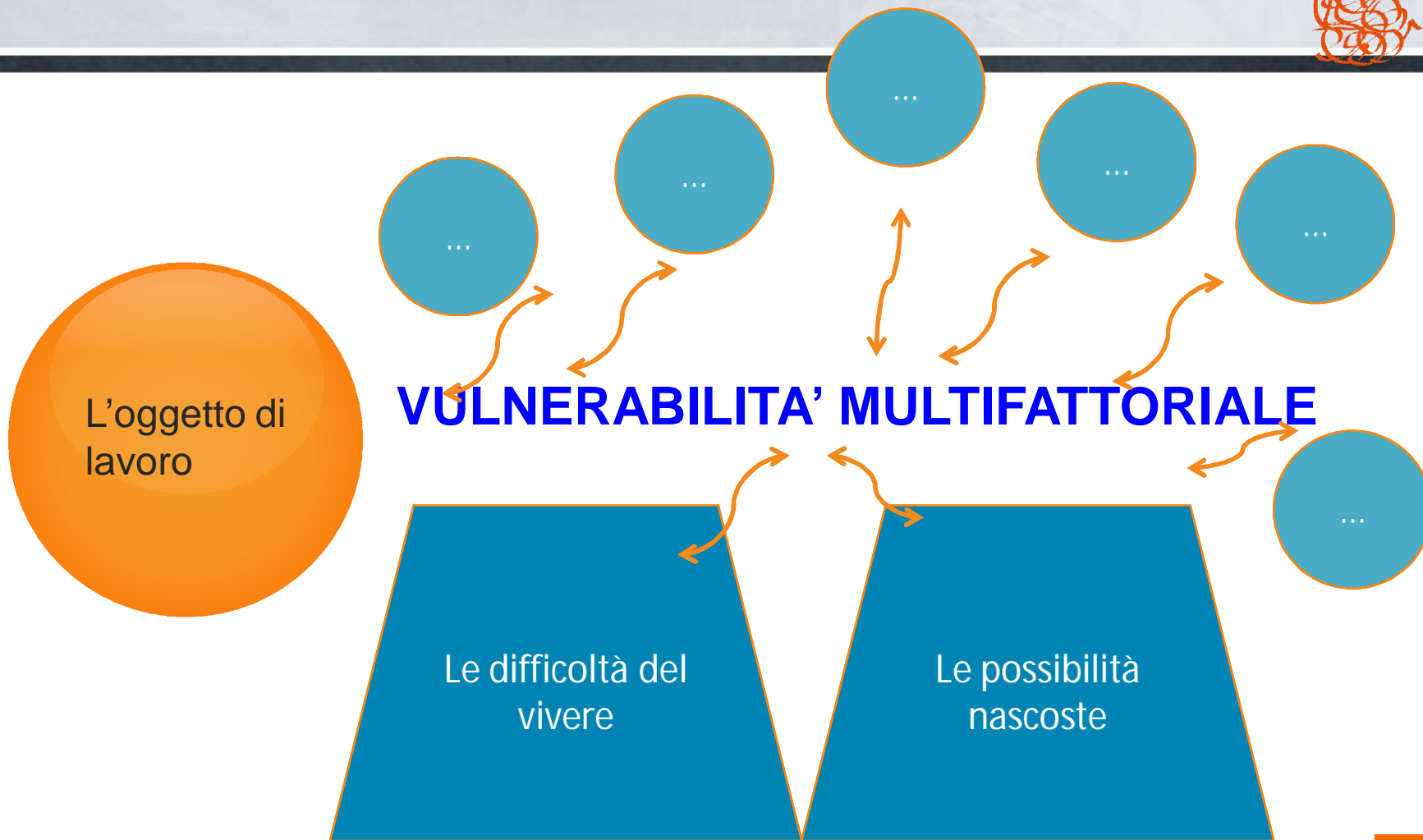
*emergenza*

*dentro/fuori*



Convegno 5 luglio 2016







Quando:

Lunedì

9 novembre

22 novembre

14 dicembre

Orario: 17 – 19

Per fare:

*Definire il problema di cui ci occupiamo*

*Cosa posso fare io – cosa puoi fare tu*

*Definire l'azione che vogliamo realizzare*





GRAZIE!

Giuseppina Parisi  
[g.parisi@comefo.it](mailto:g.parisi@comefo.it)  
3663709888

Annamaria Cuneo  
[info@comefo.it](mailto:info@comefo.it)  
320 4269160

[www.comefo.it](http://www.comefo.it)