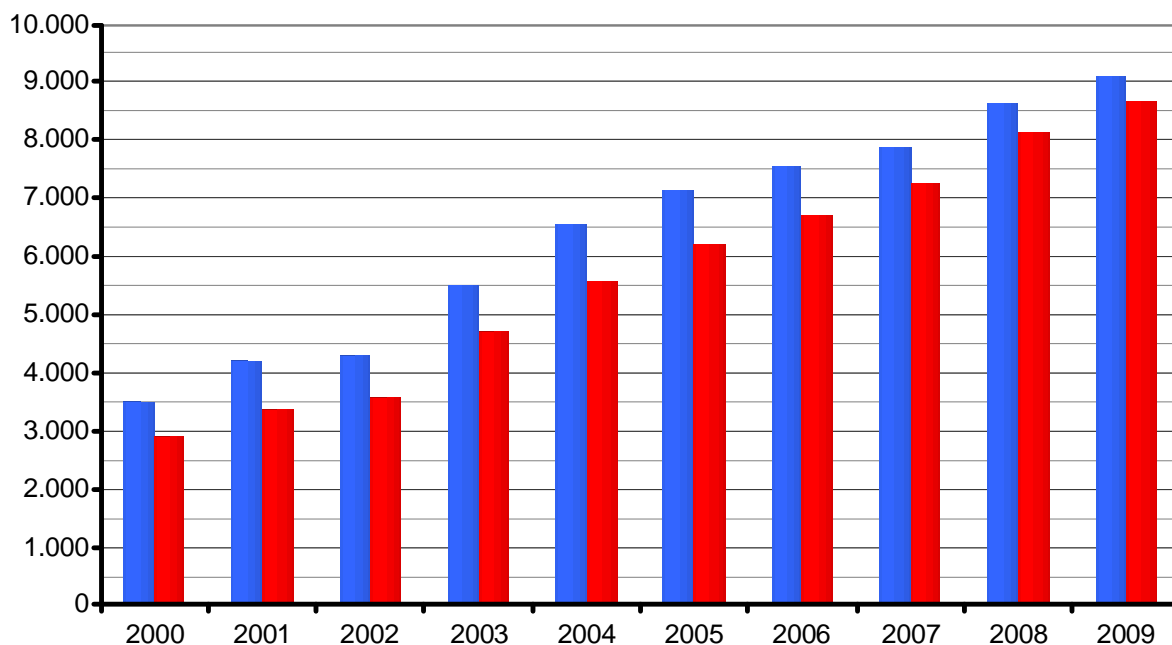


A.4 Popolazione stranieri residenti a Vicenza dal 2000 al 2009

Popolazione straniera residente nel Comune di Vicenza nel 2009		
Maschile	Femminile	Totale
9.093	8.669	17.762

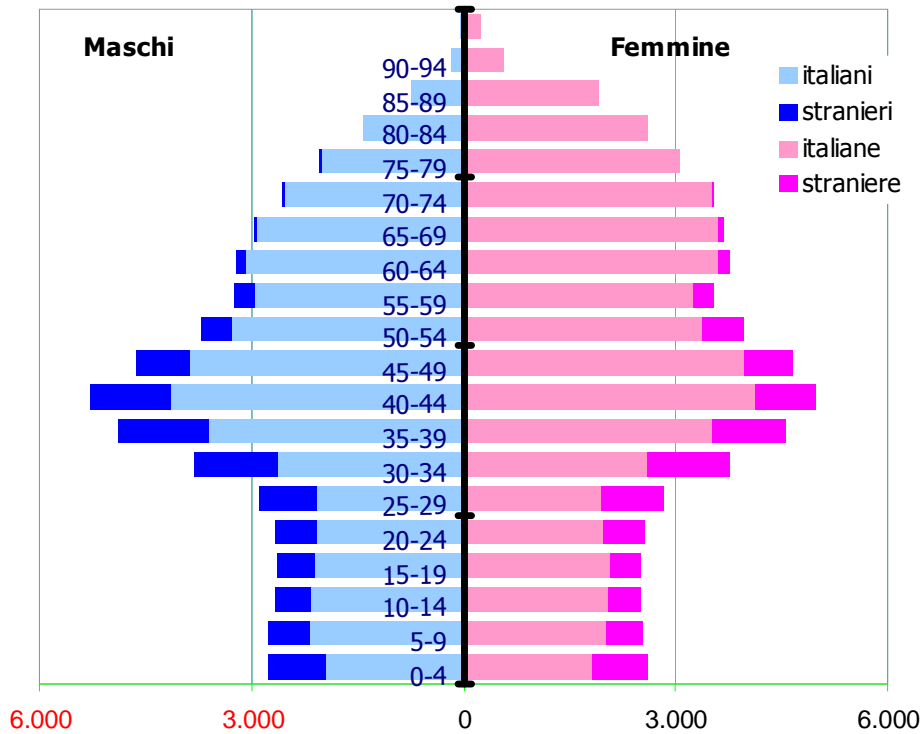


	2000	2001	2002	2003	2004	2005	2006	2007	2008	2009
■ Maschi	3.476	4.185	4.268	5.509	6.556	7.139	7.534	7.896	8.632	9.093
■ Femmine	2.901	3.361	3.566	4.725	5.582	6.212	6.719	7.246	8.134	8.669

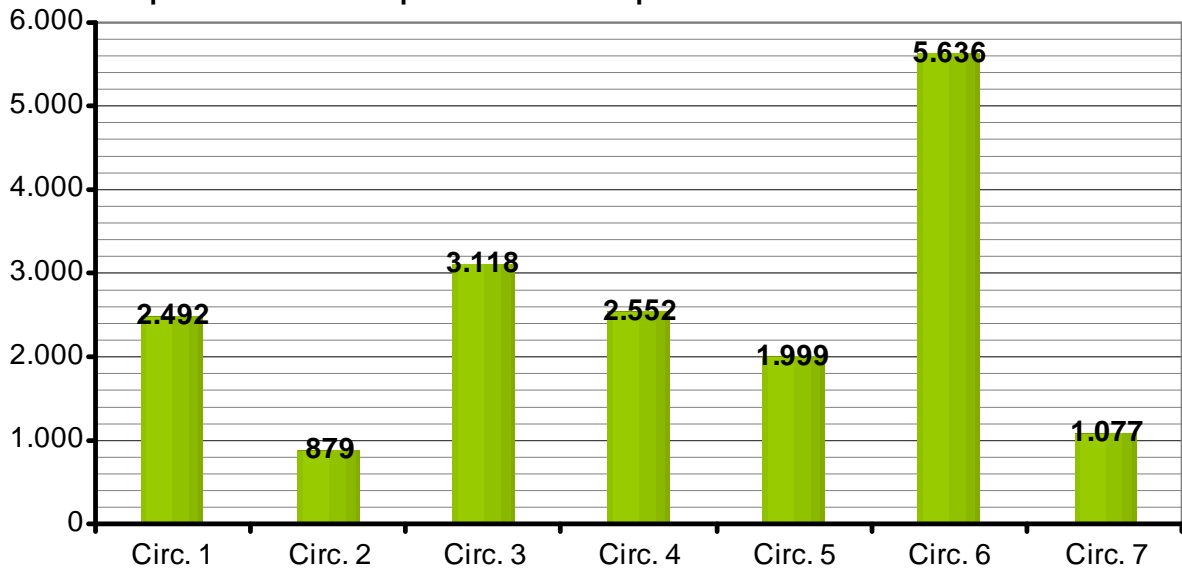
La tabella evidenzia l'incremento progressivo degli stranieri residenti nel Comune di Vicenza nel periodo 2000-2009.

	2000	2001	2002	2003	2004	2005	2006	2007	2008	2009
Italiani	94,2%	94,1%	93,1%	90,8%	89,3%	88,3%	87,6%	86,7%	85,4%	84,6%
Stranieri	5,8%	7,0%	7,1%	9,2%	10,7%	11,7%	12,4%	13,3%	14,6%	15,4%

Popolazione residente italiana e straniera per sesso e classi d'età al 31.12.2009



Popolazione straniera per circoscrizione presente nel Comune al 31.12.2009



La popolazione straniera si concentra maggiormente nella circoscrizione 6 (5.636 individui). Nella circoscrizione 2 si riscontra il minor numero di stranieri residenti (879)