

Legenda

	Tratto di percorso oggetto di intervento
	Ipotesi di collegamento ciclopedonale tra Via F.lli Bandiera e Via Florzheim
	Pista ciclopedonale esistente
	Possibile futuro collegamento ciclopedonale a Via Morite
	Asolone
	Futura passerella ciclopedonale
	Tratto di percorso naturalistico esistente
	Progetto Genio Civile
	Ipotesi di percorso ciclopedonale (Progetto Astichello)
	Tombinatura scoli esistenti con tubazioni scattolati in c/c



COMUNE DI VICENZA
 DIPARTIMENTO TUTELA E GESTIONE DEL TERRITORIO
 Settore Infrastrutture, Gestione Urbana e Protezione Civile

"Itinerari ciclo-turisticici Palladiani" Ambito 6
Parco Astichello
 INTERVENTO N. 8
 Programma straordinario di intervento per la riqualificazione urbana e la sicurezza delle periferie - DPCM 05/12/2016 -

PROGETTO DEFINITIVO/ESECUTIVO

01	ELENCO ELABORATI
02	RELAZIONE TECNICA
03	QUADRO ECONOMICO
04	COMPUTO METRICO ESTIMATIVO
05	ELENCO PREZZI UNITARI
06	QUADRO INCIDENZA MANDOPERA
07	CAPITOLATO SPECIALE DI APPALTO
08	SCHEMA DI CONTRATTO
09	PIANO DI MANUTENZIONE
10	CRONOPROGRAMMA
11	TAV. INQUADRAMENTO DI PROGETTO
12	TAV. DETTAGLIO DI PROGETTO
13	TAV. PARTICOLARI - PROFILO TIPO
14	TAV. FOTOGRAFICA

GRUPPO DI PROGETTAZIONE

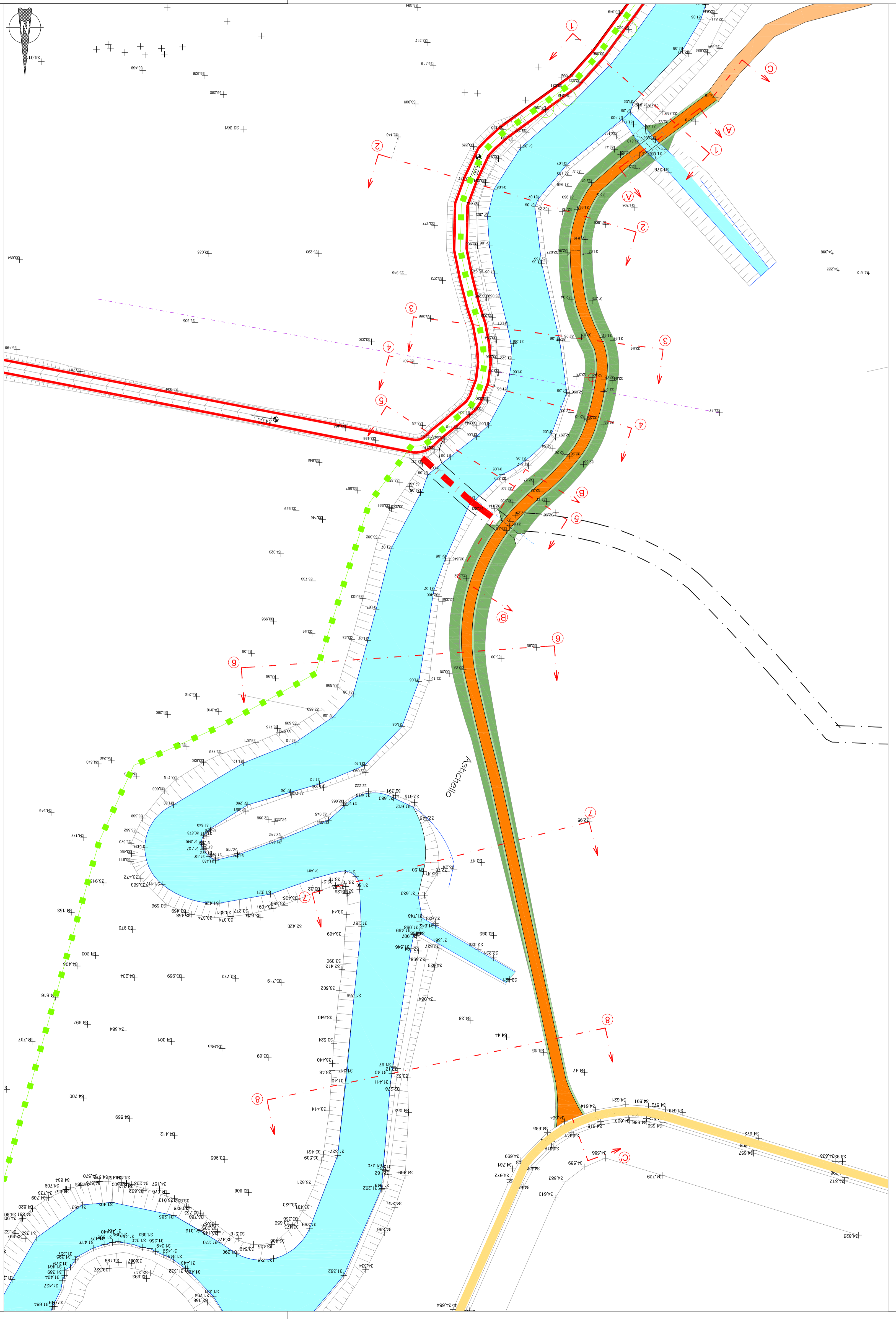
DIRETTORE SETTORE INFRASTRUTTURE
 Ing. Diego Galizzo

RESPONSABILE DEL PROCEDIMENTO
 Stefano Nodani

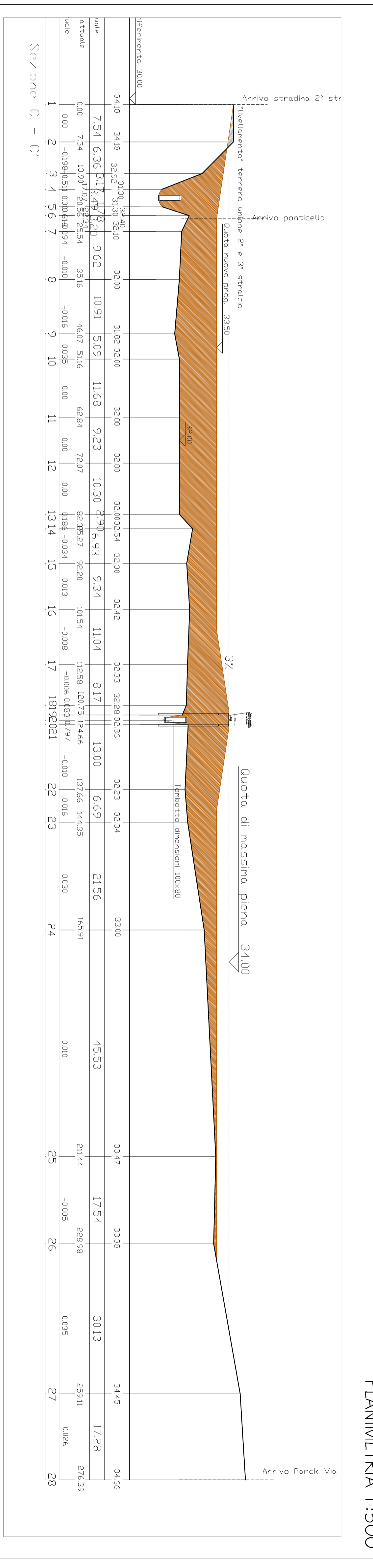
PROGETTISTA
 Dott. For. Elisabetta Tesconi

COLLABORATORE TECNICO
 Studio As. Arch. Comini Giovanni e Mario

LIBERARE ENERGIE URBANE



PLANIMETRIA 1:500



Sezione C - C'