

IL CERTIFICATO DI IDONEITÀ STATICA DEI SOLAI

INDAGINI DIAGNOSTICHE SU ELEMENTI STRUTTURALI

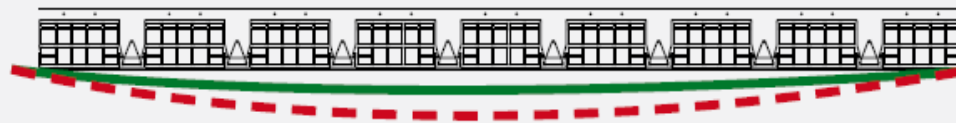


PROVA DI CARICO

Le deformazioni si accrescono proporzionalmente ai carichi



La deformazione residua dopo l'applicazione del carico massimo, non superi quella prevedibile relativa all'assestamento iniziale della struttura



— deformazione residua **ottenuta**

- - - deformazione residua **prevista**



**ACCURATO POSIZIONAMENTO
DEI TRASDUTTORI GRAZIE
ALL'EFFICACE PROGETTAZIONE**

VERIFICA DELLO SFONDELLAMENTO DEI SOLAI

INDAGINI SU ELEMENTI NON STRUTTURALI

FASE 1

ANALISI TERMOGRAFICA



FASE 2

ANALISI COSTRUTTIVA



FASE 3

ANALISI SONICA MANUALE

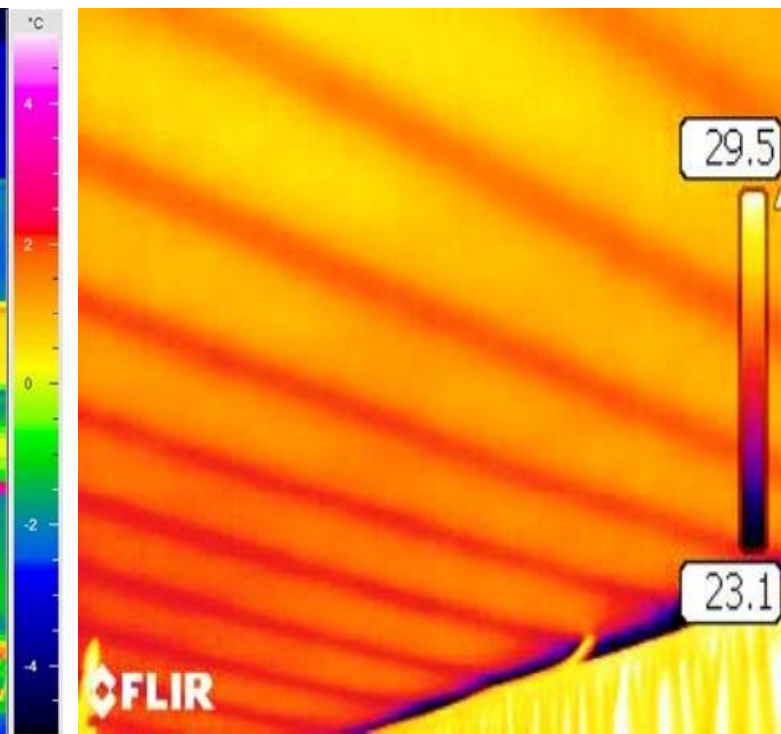


FASE 4

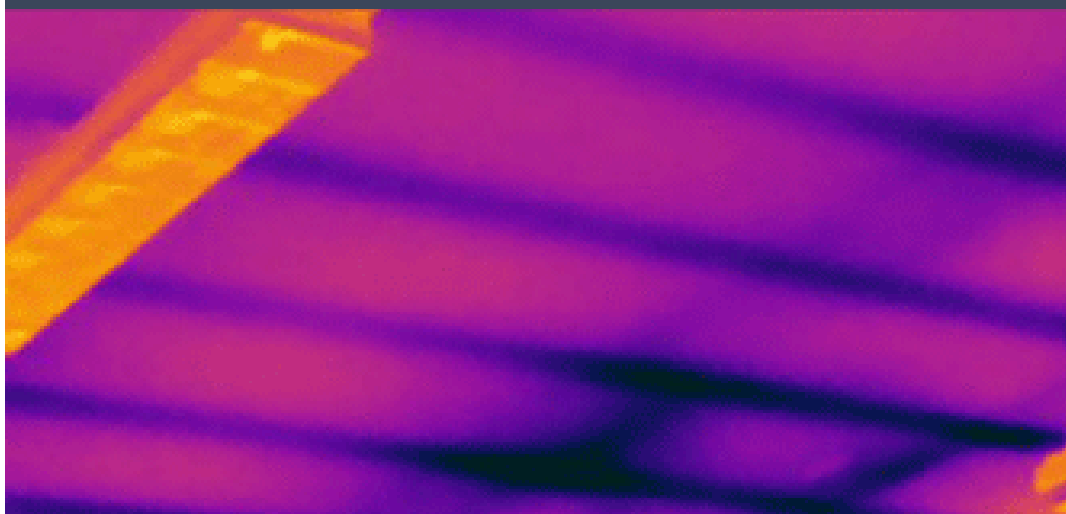
ANALISI SONICA STRUMENTALE



Esempi di analisi termografica



LA TERMOGRAFIA DEI SOLAI È UN'ANALISI PREVISTA DAL PROTOCOLLO DI INDAGINE SONISPECT®





Esempio di analisi sonora manuale

Risultati

MAPPATURE RISCHI E RILIEVI

La volontà di semplificare e velocizzare la lettura dei risultati impone un **trattamento visivo dei dati**. All'interno della relazione vengono inserite le mappature che indicano con precisione tutte le aree soggette a sfondellamento e distacco di intonaco. Tutte le situazioni di danneggiamento sono inoltre classificate secondo **cinque diversi livelli che individuano sulle planimetrie lo stato di salute dei plafoni dell'edificio**. Queste informazioni sono molto importanti per pianificare gli interventi necessari secondo le reali priorità.

